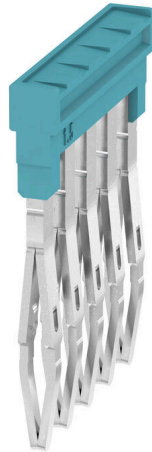


제품 이미지



인접한 단자대에 전위를 분배 또는 증가시키는 것은 교차 연결을 통해 구현됩니다. 추가적인 결선 노력은 쉽게 피할 수 있습니다. 풀이 분리되더라도 단자대 블록의 점접 안정성은 여전히 보장됩니다. 당사의 포트폴리오는 모듈형 터미널 블록을 위한 플러그형 및 스크루형 점프바 시스템을 제공합니다.

일반 주문 데이터

| | |
|------------|--|
| 버전 | 점프바 (단자대), 플러그, 파란색, 17.5 A, 극 수: 5, 피치(mm)(P): 3.50, 절연: 예, 너비: 16 mm |
| 주문 번호 | 1985590000 |
| 유형 | ZQV 1.5N/5 BL |
| GTIN (EAN) | 4050118370430 |
| 수량 | 20 items |

기술 데이터

승인

ROHS 준수

치수 및 중량

| | | | |
|-----|---------|---------|-------------|
| 깊이 | 21.9 mm | 깊이 (인치) | 0.8622 inch |
| 높이 | 2.8 mm | 높이 (인치) | 0.1102 inch |
| 너비 | 16 mm | 폭 (인치) | 0.6299 inch |
| 순중량 | 1.54 g | | |

온도

| | | | |
|--------------|----------------|--------------|---------------|
| 보관 온도 | -25 °C...55 °C | 주변 온도 | -5 °C...40 °C |
| 연속 작동 온도, 최소 | -60 °C | 연속 작동 온도, 최대 | 130 °C |

환경 제품 규정 준수

| | |
|------------|---------------------|
| RoHS 준수 상태 | 준수, 예외 미존재 |
| REACH SVHC | 0.1 wt% 이상의 SVHC 없음 |

등급 데이터

| | | | |
|-------|-------|-------|--------|
| 정격 전압 | 400 V | 정격 전류 | 17.5 A |
|-------|-------|-------|--------|

일반

| | |
|-----|---|
| 극 수 | 5 |
|-----|---|

자재 데이터

| | | | |
|--------------|-------|-------|-----|
| 기본 재질 | Wemid | 컬러 코드 | 파란색 |
| UL 94 가연성 등급 | V-0 | | |

추가 기술 데이터

| | | | |
|--------|-----|-----------|---|
| 장착물 유형 | 플러그 | 폭발 테스트 버전 | 예 |
|--------|-----|-----------|---|

크기

| | |
|-----------|---------|
| 피치(mm)(P) | 3.50 mm |
|-----------|---------|

중요 참고 사항

제품 정보 안정성과 온도 상의 이유로 접점 요소 중 60%만 브레이크 아웃이 가능합니다. 교차 커넥터를 사용하면 정격 전압이 400V로 감소됩니다.블랭크 컷 모서리가 있는 컷 교차 결선을 사용하는 경우 전압이 25V로 감소합니다.

분류

| | | | |
|-------------|-------------|-------------|-------------|
| ETIM 8.0 | EC000489 | ETIM 9.0 | EC000489 |
| ETIM 10.0 | EC000489 | ECLASS 14.0 | 27-25-03-03 |
| ECLASS 15.0 | 27-25-03-03 | | |