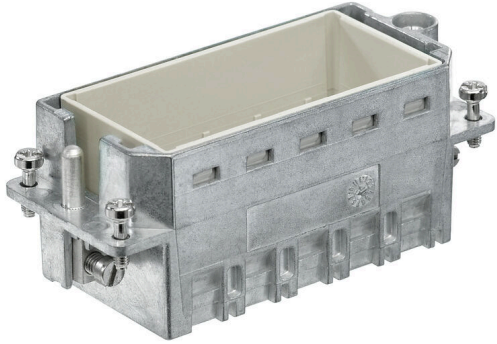


HDC CFM 16 5M

Weidmüller Interface GmbH & Co. KG
 Klingenbergstraße 26
 D-32758 Detmold
 Germany

www.weidmueller.com



견고한 CR16 모듈 프레임은 폴리카보네이트 또는 금형 주조한 아연 재질로 되어 있습니다. 이 프레임은 5개의 개별 모듈 또는 해당하는 이중 모듈을 설치할 수 있도록 설계되어 있습니다. CR16 프레임은 사이즈-6 하우징에 맞도록 설계되었습니다.

일반 주문 데이터

버전	사각 커넥터, HDC 인서트, ConCept 프레임
주문 번호	1983870000
유형	HDC CFM 16 5M
GTIN (EAN)	4032248689002
수량	1 items

HDC CFM 16 5M

Weidmüller Interface GmbH & Co. KG
Klingenbergstraße 26
D-32758 Detmold
Germany

www.weidmueller.com

기술 데이터

승인

승인



ROHS	준수
UL File Number Search	UL 웹사이트
인증 번호(cURus)	E92202

치수 및 중량

깊이	84.5 mm	깊이 (인치)	3.3268 inch
높이	35 mm	높이 (인치)	1.378 inch
너비	34 mm	폭 (인치)	1.3386 inch
순중량	100 g		

온도

한계 온도	-40 °C ... 125 °C
-------	-------------------

환경 제품 규정 준수

RoHS 준수 상태	준수
REACH SVHC	Lead 7439-92-1, Potassium perfluorobutane sulfonate 29420-49-3
SCIP	e98b2b24-ba23-41bf-8d19-Odda3647412f

ConCept 공압 모듈

컬러 코드	은회색
-------	-----

일반 데이터

조임 토크	0.5 Nm	설치 사이즈	6
컬러 코드	은회색	조임 토크, 최대 PE 결선	1.5 Nm
유형	수형(Male)	조임 토크, 최소 PE 결선	0.5 Nm
기본 재질	주조 아연	시리즈	ConCept 프레임
할로겐 불포함	false	연기 누적 적음. DIN EN 45545-2	예
BG	6		

치수

너비	34 mm	총 길이 베이스	84.5 mm
플러그 높이	35 mm		

결선 데이터 PE

결선 유형 PE	스크류 결선	조임 토크, 최대 PE 결선	1.5 Nm
조임 토크, 최소 PE 결선	0.5 Nm		

버전

설치 사이즈	6	기본 재질	주조 아연
BG	6		

기술 데이터

분류

ETIM 8.0	EC000437	ETIM 9.0	EC000437
ETIM 10.0	EC000437	ECLASS 14.0	27-44-02-02
ECLASS 15.0	27-44-02-02		

HDC CFM 16 5M

Weidmüller Interface GmbH & Co. KG
 Klingenbergstraße 26
 D-32758 Detmold
 Germany

www.weidmueller.com

액세서리

모듈 제거 공구



바이드물러는 다양한 압착공구, 비접촉 공구 및 광섬유 공구를 공급합니다.

일반 주문 데이터

유형	HDC-DW-MOD	버전	
주문 번호	1688200000	공구 기타, 접점 제거 공구	
GTIN (EAN)	4008190857189		
수량	1 ST		

일자 스크류드라이버



VDE 절연 일자 스크류드라이버, SDI DIN 7437, ISO 2380/2, DIN 5264, ISO 2380/1에 따른 드라이브 출력. SoftFinish 그립

일반 주문 데이터

유형	SDIS 0.6X3.5X100	버전	
주문 번호	9008390000	스크류드라이버, 스크류드라이버	
GTIN (EAN)	4032248056354		
수량	1 ST		
유형	SDS 0.6X3.5X100	버전	
주문 번호	9008330000	스크류드라이버, 스크류드라이버	
GTIN (EAN)	4032248056286		
수량	1 ST		