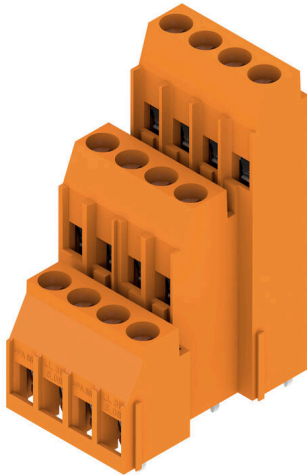


LL3R 5.08/12/90 3.2SN OR BX

Weidmüller Interface GmbH & Co. KG
 Klingenbergstraße 26
 D-32758 Detmold
 Germany

www.weidmueller.com

제품 이미지



5.00 mm 및 5.08 mm 피치의 입증된 클램프 결선, 90° 컨덕터 아웃렛 방향을 제공하는 단층 및 다층 로우 PCB 단자대. 최대 6.0 mm²의 컨덕터 단면적에 적합.

일반 주문 데이터

버전	PCB 단자대, 5.08 mm, 극 수: 12, 90°, 솔더 핀 길이 (l): 3.2 mm, 주석 도금, 주황색, 클램프 요크 결선, 클램프 범위, 최대: 6 mm ² , 박스
주문 번호	1979060000
유형	LL3R 5.08/12/90 3.2SN OR BX
GTIN (EAN)	4032248674206
수량	50 items
제품 데이터	IEC: 500 V / 32.5 A / 0.5 - 6 mm ² UL: 300 V / 20 A / AWG 26 - AWG 12
패키징	박스

LL3R 5.08/12/90 3.2SN OR BX

Weidmüller Interface GmbH & Co. KG
Klingenbergstraße 26
D-32758 Detmold
Germany

www.weidmueller.com

기술 데이터

승인

승인



ROHS	준수
UL File Number Search	UL 웹사이트
인증 번호(UR)	E60693

치수 및 중량

깊이	32 mm	깊이 (인치)	1.2598 inch
높이	48.47 mm	높이 (인치)	1.9083 inch
가장 낮은 버전의 높이	45.27 mm	너비	23.51 mm
폭 (인치)	0.9256 inch	순중량	23.83 g

환경 제품 규정 준수

RoHS 준수 상태	준수, 예외 미존재
REACH SVHC	0.1 wt% 이상의 SVHC 없음

시스템 매개변수

제품군	OMNIMATE 시그널 - 시리즈 LL	와이어 결선 방식	클램프 요크 결선
속성, 클램핑 포인트	WireReady	PCB에 장착	THT 용접 결선
도체 아웃렛 방향	90°	피치(mm)(P)	5.08 mm
피치(인치)(P)	0.200 "	극 수	12
핀 시리즈 수량	3	고객 맞춤	예
행 수	3	층당 최대 인접 폴	24
솔더 핀 길이(l)	3.2 mm	솔더핀 크기	0.75 x 0.9 mm
솔더 구멍 직경(D)	1.3 mm	솔더 구멍 직경 공차(D)	+ 0,1 mm
폴당 용접 핀 수	1	스크류드라이버 블레이드	0.6 x 3.5
스크류드라이버 블레이드 표준	DIN 5264	조임 토크, 최소	0.5 Nm
조임 토크, 최대	0.6 Nm	클램프 스크류	M 3
탈피 길이	6 mm	L1(mm)	15.24 mm
L1(인치)	0.600 "	DIN VDE 0470에 따른 터치 안전 보호	IP20 플러그드/ IP10 언플러그드
DIN VDE 57 106에 따른 터치 안전 보호	손가락 안전 언플러그/손등 안전 플러그	보호 등급	IP20

자재 데이터

절연재	Wemid(PA)	컬러 코드	주황색
컬러 차트(유사)	RAL 2000	절연재 그룹	I
CTI(Comparative Tracking Index, 비교 추적 지수)	≥ 600	Moisture Level (MSL)	
UL 94 가연성 등급	V-0	접점 재질	구리 합금
접점 표면	주석 도금	코팅	4-6 µm SN
납땀 유형	매트	용접 결선의 레이어 구조	4...6 µm Sn matt
보관 온도, 최소	-40 °C	보관 온도, 최대	70 °C
작동 온도, 최소	-50 °C	작동 온도, 최대	120 °C
온도 범위, 설치, 최소	-25 °C	온도 범위, 설치, 최대	120 °C

LL3R 5.08/12/90 3.2SN OR BX

Weidmüller Interface GmbH & Co. KG
 Klingenbergstraße 26
 D-32758 Detmold
 Germany

www.weidmueller.com

기술 데이터

결선에 적합한 컨덕터

클램프 범위, 최소	0.08 mm ²																																									
클램프 범위, 최대	6 mm ²																																									
결선 단면규격 AWG, 최소	AWG 26																																									
결선 단면규격 AWG, 최대	AWG 12																																									
단선, 최소 H05(07) V-U	0.5 mm ²																																									
단선, 최대 H05(07) V-U	6 mm ²																																									
연선, 최소 H05(07) V-K	0.5 mm ²																																									
연선, 최대 H05(07) V-K	4 mm ²																																									
플라스틱 소매 페럴 포함, DIN 46228 pt 4, 최소	0.5 mm ²																																									
플라스틱 소매 페럴 포함, DIN 46228 pt 4, 최대	2.5 mm ²																																									
와이어 엔드 페럴 포함, DIN 46228 pt 1, 최소	0.5 mm ²																																									
페럴 포함, DIN 46228 pt 1, 최대	2.5 mm ²																																									
EN 60999 a x b 규격, ø	2.8 mm x 2.4 mm; 3.0 mm																																									
클램프형 도체	<table border="1"> <tr> <td>도체 결선 단면적</td> <td>유형</td> <td>미세 와이어</td> </tr> <tr> <td></td> <td>공칭</td> <td>0.5 mm²</td> </tr> <tr> <td rowspan="4">와이어 종단 페럴</td> <td>탈피 길이</td> <td>공칭 8 mm</td> </tr> <tr> <td>권장 와이어 종단 페럴</td> <td>H0.5/12 OR</td> </tr> <tr> <td>탈피 길이</td> <td>공칭 6 mm</td> </tr> <tr> <td>권장 와이어 종단 페럴</td> <td>H0.5/6</td> </tr> <tr> <td rowspan="4">도체 결선 단면적</td> <td>유형</td> <td>미세 와이어</td> </tr> <tr> <td>공칭</td> <td>0.75 mm²</td> </tr> <tr> <td rowspan="2">와이어 종단 페럴</td> <td>탈피 길이</td> <td>공칭 8 mm</td> </tr> <tr> <td>권장 와이어 종단 페럴</td> <td>H0.75/12 W</td> </tr> <tr> <td rowspan="4">도체 결선 단면적</td> <td>유형</td> <td>미세 와이어</td> </tr> <tr> <td>공칭</td> <td>1 mm²</td> </tr> <tr> <td rowspan="2">와이어 종단 페럴</td> <td>탈피 길이</td> <td>공칭 8 mm</td> </tr> <tr> <td>권장 와이어 종단 페럴</td> <td>H1.0/12 GE</td> </tr> <tr> <td></td> <td>탈피 길이</td> <td>공칭 6 mm</td> </tr> <tr> <td></td> <td>권장 와이어 종단 페럴</td> <td>H1.0/6</td> </tr> </table>	도체 결선 단면적	유형	미세 와이어		공칭	0.5 mm ²	와이어 종단 페럴	탈피 길이	공칭 8 mm	권장 와이어 종단 페럴	H0.5/12 OR	탈피 길이	공칭 6 mm	권장 와이어 종단 페럴	H0.5/6	도체 결선 단면적	유형	미세 와이어	공칭	0.75 mm ²	와이어 종단 페럴	탈피 길이	공칭 8 mm	권장 와이어 종단 페럴	H0.75/12 W	도체 결선 단면적	유형	미세 와이어	공칭	1 mm ²	와이어 종단 페럴	탈피 길이	공칭 8 mm	권장 와이어 종단 페럴	H1.0/12 GE		탈피 길이	공칭 6 mm		권장 와이어 종단 페럴	H1.0/6
도체 결선 단면적	유형	미세 와이어																																								
	공칭	0.5 mm ²																																								
와이어 종단 페럴	탈피 길이	공칭 8 mm																																								
	권장 와이어 종단 페럴	H0.5/12 OR																																								
	탈피 길이	공칭 6 mm																																								
	권장 와이어 종단 페럴	H0.5/6																																								
도체 결선 단면적	유형	미세 와이어																																								
	공칭	0.75 mm ²																																								
	와이어 종단 페럴	탈피 길이	공칭 8 mm																																							
		권장 와이어 종단 페럴	H0.75/12 W																																							
도체 결선 단면적	유형	미세 와이어																																								
	공칭	1 mm ²																																								
	와이어 종단 페럴	탈피 길이	공칭 8 mm																																							
		권장 와이어 종단 페럴	H1.0/12 GE																																							
	탈피 길이	공칭 6 mm																																								
	권장 와이어 종단 페럴	H1.0/6																																								

참조 텍스트: 페럴 길이는 제품과 정격 전압에 따라 선택합니다.. 플라스틱 칼라의 외경은 피치(P) 보다 커서는 안 됩니다

IEC 정격데이터

표준에 따라 시험완료	IEC 60664-1, IEC 60947-7-4	정격 전류, 극 수(Tu=20°C)	32.5 A
정격 전류, 최대 극 수(Tu=20°C)	26 A	정격 전류, 극 수(Tu=40°C)	27.5 A
정격 전류, 최대 극 수(Tu=40°C)	22 A	서지 전압 클래스 정격 전압 / 오염 등급 II/2	500 V
서지 전압 클래스 정격 전압 / 오염 등급 III/2	320 V	서지 전압 클래스 정격 전압 / 오염 등급 III/3	250 V
서지 전압 클래스 정격 임펄스 전압 / 오염 등급 II/2	4 kV	서지 전압 클래스 정격 임펄스 전압 / 오염 등급 III/2	4 kV
서지 전압 클래스 정격 임펄스 전압 / 오염 등급 III/3	4 kV	단시간 내전류 저항	3 x 1s, 120 A

CSA에 따른 정격 데이터

협회(CSA)	CSA	인증 번호(CSA)	200039-1202191
정격 전압(사용 그룹 B / CSA)	300 V	정격 전압(사용 그룹 D / CSA)	300 V
정격 전류(사용 그룹 B / CSA)	20 A	정격 전류(사용 그룹 D / CSA)	10 A
와이어 단면적, AWG, 최소	AWG 26	와이어 단면적, AWG, 최대	AWG 12

LL3R 5.08/12/90 3.2SN OR BX

Weidmüller Interface GmbH & Co. KG
 Klingenbergstraße 26
 D-32758 Detmold
 Germany

www.weidmueller.com

기술 데이터

승인값 참조 사양은 최대값. 상세정보 -
 승인서 참조

UL 1059에 따른 정격 데이터

협회(UR)	UR	인증 번호(UR)	E60693
정격 전압(사용 그룹 B / UL 1059)	300 V	정격 전압(사용 그룹 D / UL 1059)	300 V
정격 전류(사용 그룹 B / UL 1059)	20 A	정격 전류(사용 그룹 D / UL 1059)	10 A
와이어 단면적, AWG, 최소	AWG 26	와이어 단면적, AWG, 최대	AWG 12
승인값 참조	사양은 최대값. 상세정보 - 승인서 참조		

패키징

패키징	박스	VPE 길이	216.00 mm
VPE 폭	130.00 mm	VPE 높이	79.00 mm

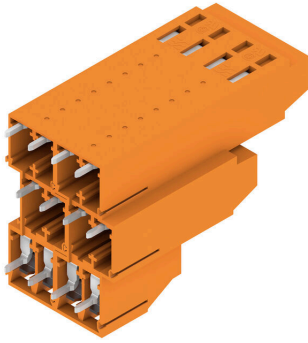
중요 참고 사항

IPC 준수	적합성: 본 제품은 국제 공인 표준 및 기준에 따라 개발, 제조 및 납품되고, 해당 데이터 시트에 명시된 보증 특성을 준수하며 IPC-A-610 "Class 2"에 따른 디자인 특성을 충족합니다. 본 제품에 대한 추가 클레임은 요청 시 검토할 수 있습니다.
참고 사항	<ul style="list-style-type: none"> • Rated current related to rated cross-section & min. No. of poles. • Wire end ferrule without plastic collar to DIN 46228/1 • Wire end ferrule with plastic collar to DIN 46228/4 • P on drawing = pitch • Rated data refer only to the component itself. Clearance and creepage distances to other components are to be designed in accordance with the relevant application standards. • Long term storage of the product with average temperature of 50 °C and maximum humidity 70%, 36 months

분류

ETIM 8.0	EC002643	ETIM 9.0	EC002643
ETIM 10.0	EC002643	ECLASS 14.0	27-46-01-01
ECLASS 15.0	27-46-01-01		

제품 이미지



Dimensional drawing



Graph



LL3R 5.08/12/90 3.2SN OR BX

Weidmüller Interface GmbH & Co. KG
Klingenbergstraße 26
D-32758 Detmold
Germany

www.weidmueller.com

액세서리

일자 스크류드라이버



VDE 절연 일자 스크류드라이버, SDI DIN 7437, ISO 2380/2, DIN 5264, ISO 2380/1에 따른 드라이브 출력. SoftFinish 그립

일반 주문 데이터

유형	SDIS 0.6X3.5X100	버전	
주문 번호	9008390000	스크류드라이버, 스크류드라이버	
GTIN (EAN)	4032248056354		
수량	1 ST		
유형	SDS 0.6X3.5X100	버전	
주문 번호	9008330000	스크류드라이버, 스크류드라이버	
GTIN (EAN)	4032248056286		
수량	1 ST		
유형	SDS 0.6X3.5X200	버전	
주문 번호	9010110000	스크류드라이버, 스크류드라이버	
GTIN (EAN)	4032248300754		
수량	1 ST		