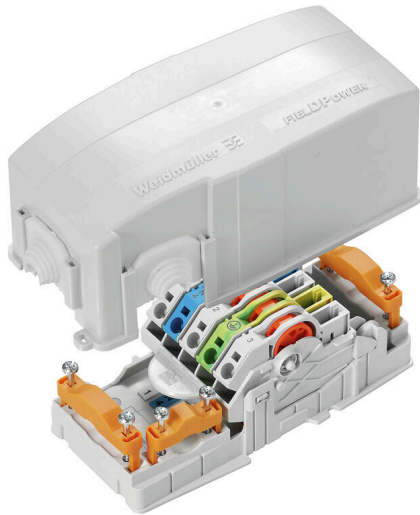


POWERTERMINAL LG

Weidmüller Interface GmbH & Co. KG
 Klingenbergstraße 26
 D-32758 Detmold
 Germany

www.weidmueller.com



FieldPower® 배전기는 매우 짧은 시간에 오류 없는 설치가 가능합니다.
 커버에 통합된 분기와 기능을 꽃기만 하면 됩니다.
 보호 등급이 높으므로 견고합니다.

일반 주문 데이터

버전	FieldPower® 박스, AC, IP30, (완성된 상태), 폴리카보네이트, IDC 단자, PUSH IN, 대리점
주문 번호	1963570000
유형	POWERTERMINAL LG
GTIN (EAN)	4032248645671
수량	1 items

POWERTERMINAL LG

Weidmüller Interface GmbH & Co. KG
 Klingenbergstraße 26
 D-32758 Detmold
 Germany

www.weidmueller.com

기술 데이터

승인

ROHS 준수

치수 및 중량

깊이	59 mm	깊이 (인치)	2.3228 inch
높이	159.7 mm	높이 (인치)	6.2874 inch
너비	75 mm	폭 (인치)	2.9527 inch
순중량	252.87 g		

온도

보관 온도: -40 °C...85 °C 작동 온도: -40 °C...55 °C

환경 제품 규정 준수

RoHS 준수 상태: 준수, 예외 미존재
 REACH SVHC: 0.1 wt% 이상의 SVHC 없음

UL에 따른 정격 데이터

표준 규격	UL이 승인되지 않음		
접점 요소에 대한 UL에 따른 정격 데이터	표준	UL 1059	
	참고	UL 등재 TC-ER 케이블과 함께 사용	
	컨덕터 결선 단면적, AWG, 최대	AWG 10	
	컨덕터 결선 단면적 AWG, 최소	AWG 14	
	Rated voltage	600 V	
정격 전류	30 A		

IEC에 따른 정격 데이터

접점 요소에 대한 IEC에 따른 정격 데이터	전압 유형	AC	
	Number of phases	3	
	표준	IEC 60947-7-1, IEC 60947-7-2	
	Rated voltage	800 V	
	정격 임펄스 내전압	8.00 kV	
	정격 전류(3개의 로딩된 극)	41 A	
	정격 전류(4개의 로딩된 극)	25 A	

일반 데이터

기본 재질	PC	절연재	폴리카보네이트
인클로저 재질	폴리카보네이트	실리콘	아니요
컬러 코드	베이지색	보호 등급	IP30, (완성된 상태)
UL 94 가연성 등급	V-2	커버 부착	플러그형
잠금 가능	아니요	장착 유형	스크류 장착
기능	대리점	코딩 가능	예, PE에 코딩
전압 유형	AC	극 수(텍스트)	5
결선 / 극 수	1	와이어 결선 방식	IDC 단자, PUSH IN

클램핑 용량

연결 데이터 - 접점 요소 브랜치/피드인	와이어 결선 방식	PUSH IN
	작동 공구 블레이드 사이즈	0.6 x 3.5 mm
	탈피 길이	14.00 mm
	폴 수	5

컨덕터 결선 단면적, 솔리드, 최대	6 mm ²	
컨덕터 결선 단면적, 솔리드, 최소	0.50 mm ²	
컨덕터 결선 단면적, 연선, 최대	6.00 mm ²	
와이어 결선 단면적, 연선, 최소	0.50 mm ²	
컨덕터 결선 단면적, 매우 가는 연선, 최대	10.00 mm ²	
컨덕터 결선 단면적, 가는 연선, 최소	0.50 mm ²	
컨덕터 결선 단면적, 가장 가는 연선, 최대	6.00 mm ²	
컨덕터 연선 단면적, 가장 가는 연선, 최소	0.50 mm ²	
컨덕터 결선 단면적, 와이어 및 종단 페를 채용	전선 종단 페를 유형	플라스틱 칼라 채용 12 mm
	표준	DIN 46228/4
	단면적, 최소	0.5 mm ²
	단면적, 최대	6 mm ²
	전선 종단 페를 유형	플라스틱 칼라 채용 12 mm
	표준	DIN 46228/4
	단면적, 최소	0.5 mm ²
	단면적, 최대	6 mm ²
	전선 종단 페를 유형	플라스틱 칼라 채용 8 mm
	표준	DIN 46228/4
	단면적, 최소	0.5 mm ²
	단면적, 최대	6 mm ²
	전선 종단 페를 유형	플라스틱 칼라 채용 8 mm
	표준	DIN 46228/4
	단면적, 최소	0.5 mm ²
	단면적, 최대	6 mm ²
연결 데이터 - 접점 요소 전원 버스	와이어 결선 방식	절연 범위 결선(IDC)
	작동 공구 블레이드 사이즈	0.6 x 3.5 mm
	폴 수	5
	컨덕터 결선 단면적, 솔리드, 최대	6 mm ²
	컨덕터 결선 단면적, 솔리드, 최소	1.50 mm ²
	컨덕터 결선 단면적, 연선, 최대	6.00 mm ²
	와이어 결선 단면적, 연선, 최소	2.50 mm ²
	컨덕터 결선 단면적, 매우 가는 연선, 최대	6.00 mm ²
	컨덕터 결선 단면적, 가는 연선, 최소	2.50 mm ²

분류

ETIM 8.0	EC000214	ETIM 9.0	EC000214
ETIM 10.0	EC000214	ECLASS 14.0	27-14-24-09
ECLASS 15.0	27-14-24-09		

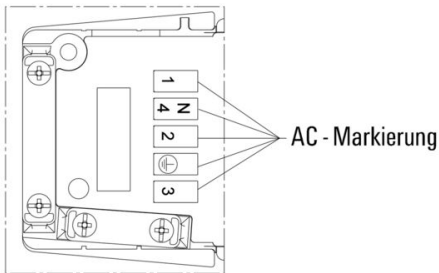
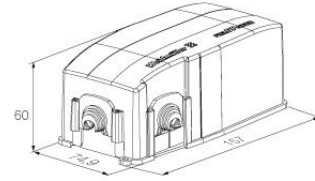
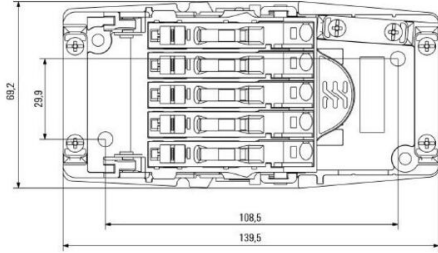
POWERTERMINAL LG

Weidmüller Interface GmbH & Co. KG
Klingenbergstraße 26
D-32758 Detmold
Germany

도면

www.weidmueller.com

PTB



POWERTERMINAL LG

Weidmüller Interface GmbH & Co. KG
 Klingenbergstraße 26
 D-32758 Detmold
 Germany

www.weidmueller.com

액세서리

플러그인 커넥터



단면적 1.5 - 6 mm²의 무절단 케이블을 사용한 배전.
 PUSH IN 결선(0.5 - 10 mm²) 및/또는 플러그인 결선(0.5 - 4mm²)을 통한 전원 공급/T-분기 탭.
 컬러 마킹을 통해 와이어를 명확하게 정렬 가능.

- 파워서플라이
- 배전
- 전원 분기

일반 주문 데이터

유형	PTS 4	버전	
주문 번호	1952120000	Field Power® 플러그인 커넥터, 3상 AC, IP20, 폴리아미드, PUSH IN, 극	
GTIN (EAN)	4032248632909	수(텍스트): 5	
수량	10 ST		

공구



PVC 케이블용 탈피기

일반 주문 데이터

유형	AM 16	버전	
주문 번호	9204190000	공구, 탈피기	
GTIN (EAN)	4032248608133		
수량	1 ST		
유형	AM 25	버전	
주문 번호	9001540000	공구, 탈피기	
GTIN (EAN)	4008190138271		
수량	1 ST		

일자 스크류드라이버



블레이드가 동근 일자 스크류드라이버 SD DIN 5265, ISO 2380/2, DIN 5264, ISO 2380/1에 따른 출력. ChromTop 팁, SoftFinish 그립

POWERTERMINAL LG

Weidmüller Interface GmbH & Co. KG
 Klingenbergstraße 26
 D-32758 Detmold
 Germany

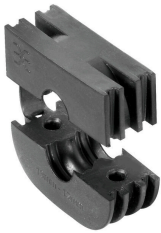
www.weidmueller.com

액세서리

일반 주문 데이터

유형	SDS 0.6X3.5X100	버전	
주문 번호	2749340000	스크류드라이버, 블레이드 폭(B): 3.5 mm, 블레이드 길이: 100 mm,	
GTIN (EAN)	4050118895568	블레이드 두께(A): 0.6 mm	
수량	1 ST		

실(Seal)



지능형 케이블 연결 솔루션을 사용하면 귀중한 시간과 비용을 절약할 수 있습니다.
 FieldPower® 모듈식 시스템에는 모든 케이블 작업에 대한 올바른 솔루션이 포함되어 있습니다.
 사전 조립된 케이블 사용을 위한 접이식 실링 M16 및 M20 연결 스퀘드와 함께 사용 가능한 실링 작동 및 신호 장치를 쉴에 통합 가능

일반 주문 데이터

유형	DGSB IP30 D0 PT6	버전	
주문 번호	1967600000	Field Power® 실링 인서트, 블랙 실, IP30, 해당 인클로저 포함, TPE-U	
GTIN (EAN)	4032248688746		
수량	10 ST		