

**IE-PS-V05M-RJ45-FH**

**Weidmüller Interface GmbH & Co. KG**  
Klingenbergstraße 26  
D-32758 Detmold  
Germany

www.weidmueller.com



IEC 61076-3-106 ver.5에 따른 금속 HDC 플러그인 커넥터 세트, RJ45 인서트 포함

**일반 주문 데이터**

버전	RJ45 플러그, 공구 불필요, variant 5, Cat.6A / Class EA (ISO/IEC 11801 2010)
주문 번호	<a href="#">1963200000</a>
유형	IE-PS-V05M-RJ45-FH
GTIN (EAN)	4032248651689
수량	10 items

IE-PS-V05M-RJ45-FH

Weidmüller Interface GmbH & Co. KG  
 Klingenbergstraße 26  
 D-32758 Detmold  
 Germany

www.weidmueller.com

기술 데이터

승인

승인			
ROHS	준수		
UL File Number Search	<a href="#">UL 웹사이트</a>		
인증 번호(cULus)	E316369		

치수 및 중량

순중량	90.87 g
-----	---------

온도

보관 온도	작동 온도	-40 °C...70 °C
설치 온도		

환경 제품 규정 준수

RoHS 준수 상태	준수, 예외 존재
RoHS 면제(해당되거나 알려진 경우)	6b1, 6c
REACH SVHC	Lead 7439-92-1
SCIP	4f3aae94-c2bc-4010-b63b-5b114ba6bd55

일반 데이터

결선 1	RJ45	결선 2	IDC
품목 설명	variant 5	컬러 코드	검정
하우징 기본 재질	주조 알루미늄	절연재 단면적, 최소	0.85 mm
절연재 단면적, 최대	1.6 mm	범주	Cat.6A / Class EA (ISO/IEC 11801 2010)
접점 표면	금 도금 니켈	결선 직경, 경질	0.4...0.64 mm
전선 결선 단면, 경선 (AWG)	AWG 24...AWG 22	결선 직경, 연질	0.48...0.76 mm
전선 결선 단면, 연선 (AWG)	AWG 26...AWG 22	MICE 분류 M	M3
MICE 분류 I	I3	MICE 분류 C	c1
MICE 분류 E	E3	외피 직경, 최소	5 mm
외피 직경, 최대	12 mm	차폐	360도 올라온드 인클로저
보호 등급	IP67	플러그 주기	750
재결선 가능	≥ 10 사이클(같거나 큰 단면적용)		

전기 속성

절연 강도, 접점/차폐	≥ 1500 V AC/DC	절연 강도, 접점/접점	≥ 1000 V AC/DC
--------------	----------------	--------------	----------------

일반 표준

커넥터 표준	IEC 61076-3-106 Var. 5, IEC 60603-7-51	응용 분야별 통신 케이블 설비	PROFINET 설치 지침
인증 번호(cULus)	E316369		

분류

ETIM 8.0	EC001121	ETIM 9.0	EC001121
ETIM 10.0	EC001121	ECLASS 14.0	27-44-03-90

---

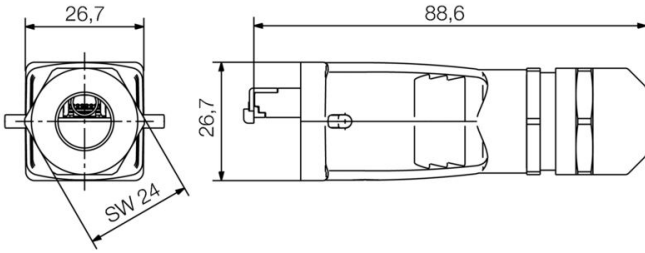
ECLASS 15.0

27-44-03-90

---

도면

치수 도면



## 액세서리

### 더스트 캡



먼지 및 오염 물질로부터 디바이스 보호

### 일반 주문 데이터

유형	IE-PP-V05M	버전	
주문 번호	<a href="#">1968920000</a>	플랜지 장착 하우징, 보호 캡	
GTIN (EAN)	4032248692668		
수량	10 ST		