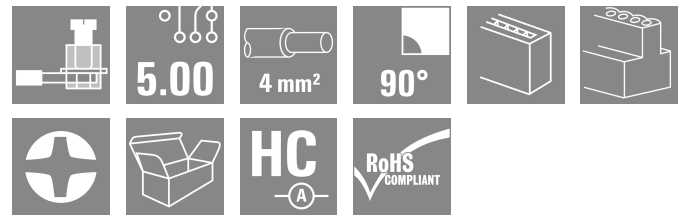
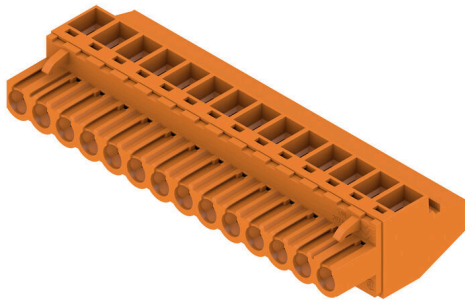


**BLZP 5.00HC/14/90 SN OR BX**

**Weidmüller Interface GmbH & Co. KG**  
 Klingenbergstraße 26  
 D-32758 Detmold  
 Germany

www.weidmueller.com

제품 이미지



와이어 결선을 위한 클램프 스크류가 있는 암형 플러그 및 직각(90° or 270°) 아웃렛 방향. 암형 커넥터는 라벨링 공간을 제공하며 코딩이 가능합니다. 플랜지 또는 탈착 래치로 체결 이 제품은 또한 통합 십자/일자 스크류를 갖추고 있으며, 와이어의 불충분한 삽입을 방지하고, 열린 클램프 상태로 제공됩니다. HC = 고전류

일반 주문 데이터

|            |  |
|------------|--|
| 버전         | PCB 플러그인 커넥터, 암형 플러그, 5.00 mm, 극수: 14, 90°, 클램프 요크 결선, 클램프 범위, 최대: 4 mm², 박스 |
| 주문 번호      | <a href="#">1958060000</a>   |
| 유형         | BLZP 5.00HC/14/90 SN OR BX   |
| GTIN (EAN) | 4032248637041  |
| 수량         | 24 items   |
| 제품 데이터     | IEC: 400 V / 23 A / 0.2 - 4 mm²<br>UL: 300 V / 20 A / AWG 26 - AWG 12        |
| 패키징        | 박스   |

**BLZP 5.00HC/14/90 SN OR BX**

**Weidmüller Interface GmbH & Co. KG**  
 Klingenbergstraße 26  
 D-32758 Detmold  
 Germany

www.weidmueller.com

기술 데이터

승인

승인



|                       |                         |
|-----------------------|-------------------------|
| ROHS                  | 준수                      |
| UL File Number Search | <a href="#">UL 웹사이트</a> |
| 인증 번호(cURus)          | E60693                  |

치수 및 중량

|     |         |         |             |
|-----|---------|---------|-------------|
| 깊이  | 27.2 mm | 깊이 (인치) | 1.0709 inch |
| 높이  | 14.1 mm | 높이 (인치) | 0.5551 inch |
| 너비  | 70 mm   | 폭 (인치)  | 2.7559 inch |
| 순중량 | 27.58 g |         |             |

환경 제품 규정 준수

|            |                     |                  |  |
|------------|---------------------|------------------|--|
| RoHS 준수 상태 | 준수, 예외 미존재          |                  |  |
| REACH SVHC | 0.1 wt% 이상의 SVHC 없음 |                  |  |
| 제품 탄소 발자국  | 요람에서 게이트까지          | 0,382 kg CO2 eq. |  |

시스템 매개변수

|                             |  |        |                        |
|-----------------------------|--|--------|------------------------|
| 제품군                         | OMNIMATE 시그널 - 시리즈 BL/SL 5.00          |        |                        |
| 결선 유형                       | 필드 결선                                  |        |                        |
| 와이어 결선 방식                   | 클램프 요크 결선                              |        |                        |
| 피치(mm)(P)                   | 5.00 mm                                |        |                        |
| 피치(인치)(P)                   | 0.197 "                                |        |                        |
| 도체 아웃렛 방향                   | 90°                                    |        |                        |
| 극 수                         | 14                                     |        |                        |
| L1(mm)                      | 65.00 mm                               |        |                        |
| L1(인치)                      | 2.561 "                                |        |                        |
| 행 수                         | 1                                      |        |                        |
| 핀 시리즈 수량                    | 1                                      |        |                        |
| 정격 단면적                      | 4 mm <sup>2</sup>                      |        |                        |
| DIN VDE 57 106에 따른 터치 안전 보호 | 손가락 터치 안전                              |        |                        |
| DIN VDE 0470에 따른 터치 안전 보호   | IP20 플러그드/ IP10 언플러그드                  |        |                        |
| 보호 등급                       | IP20                                   |        |                        |
| 불꽃 저항                       | ≤5 mΩ                                  |        |                        |
| 코딩 가능                       | 예                                      |        |                        |
| 탈피 길이                       | 7 mm                                   |        |                        |
| 클램프 스크류                     | M 2.5                                  |        |                        |
| 스크류드라이버 블레이드                | 0.6 x 3.5, PH 1, PZ 1                  |        |                        |
| 스크류드라이버 블레이드 표준             | DIN 5264, ISO 8764/2-PH, ISO 8764/2-PZ |        |                        |
| 플러그 주기                      | 25                                     |        |                        |
| 플러깅 힘/풀, 최대                 | 10 N                                   |        |                        |
| 당기는 힘 / 풀, 최대               | 9 N                                    |        |                        |
| 조임 토크                       | 토크 유형                                  | 와이어 결선 |                        |
|                             | 사용 정보                                  | 조임 토크  | 최소 0.4 Nm<br>최대 0.5 Nm |

자재 데이터

|           |          |        |      |
|-----------|----------|--------|------|
| 절연재       | PBT      | 컬러 코드  | 주황색  |
| 컬러 차트(유사) | RAL 2000 | 절연재 그룹 | IIIa |

**BLZP 5.00HC/14/90 SN OR BX**

**Weidmüller Interface GmbH & Co. KG**  
 Klingenbergstraße 26  
 D-32758 Detmold  
 Germany

www.weidmueller.com

기술 데이터

|  |                         |
|--|-------------------------|
| CTI(Comparative Tracking Index, 비교 추적 지수) $\geq 200$ | 절연 저항 $\geq 108 \Omega$ |
| Moisture Level (MSL)                                 | UL 94 가연성 등급 V-0        |
| 접점 재질 구리 합금  | 접점 표면 주석 도금             |
| 플러그 접점의 레이어 구조 4...8 $\mu\text{m}$ Sn hot-dip tinned | 보관 온도, 최소 -40 °C        |
| 보관 온도, 최대 70 °C                                      | 작동 온도, 최소 -50 °C        |
| 작동 온도, 최대 100 °C                                     | 온도 범위, 설치, 최소 -25 °C    |
| 온도 범위, 설치, 최대 100 °C                                 |                         |

결선에 적합한 컨덕터

|                                   |                      |                                      |
|-----------------------------------|----------------------|--------------------------------------|
| 클램프 범위, 최소                        | 0.13 mm <sup>2</sup> |                                      |
| 클램프 범위, 최대                        | 4 mm <sup>2</sup>    |                                      |
| 결선 단면규격 AWG, 최소                   | AWG 30               |                                      |
| 결선 단면규격 AWG, 최대                   | AWG 12               |                                      |
| 단선, 최소 H05(07) V-U                | 0.2 mm <sup>2</sup>  |                                      |
| 단선, 최대 H05(07) V-U                | 4 mm <sup>2</sup>    |                                      |
| 연선, 최소 H05(07) V-K                | 0.2 mm <sup>2</sup>  |                                      |
| 연선, 최대 H05(07) V-K                | 4 mm <sup>2</sup>    |                                      |
| 플라스틱 소매 페럴 포함, DIN 46228 pt 4, 최소 | 0.2 mm <sup>2</sup>  |                                      |
| 플라스틱 소매 페럴 포함, DIN 46228 pt 4, 최대 | 2.5 mm <sup>2</sup>  |                                      |
| 와이어 엔드 페럴 포함, DIN 46228 pt 1, 최소  | 0.2 mm <sup>2</sup>  |                                      |
| 페럴 포함, DIN 46228 pt 1, 최대         | 4 mm <sup>2</sup>    |                                      |
| EN 60999 a x b 규격, $\phi$         | 2.8 mm x 2.4 mm      |                                      |
| 클램프형 도체                           | 도체 결선 단면적            | 유형 미세 와이어                            |
|                                   | 와이어 종단 페럴            | 공칭 0.5 mm <sup>2</sup>               |
| 도체 결선 단면적                         | 와이어 종단 페럴            | 탈피 길이                                |
|                                   | 도체 결선 단면적            | 권장 와이어 종단 페럴 <a href="#">H0.5/6</a>  |
| 와이어 종단 페럴                         | 와이어 종단 페럴            | 유형 미세 와이어                            |
|                                   | 도체 결선 단면적            | 공칭 1 mm <sup>2</sup>                 |
| 도체 결선 단면적                         | 와이어 종단 페럴            | 탈피 길이                                |
|                                   | 도체 결선 단면적            | 권장 와이어 종단 페럴 <a href="#">H1.0/6</a>  |
| 와이어 종단 페럴                         | 와이어 종단 페럴            | 유형 미세 와이어                            |
|                                   | 도체 결선 단면적            | 공칭 1.5 mm <sup>2</sup>               |
| 도체 결선 단면적                         | 와이어 종단 페럴            | 탈피 길이                                |
|                                   | 도체 결선 단면적            | 권장 와이어 종단 페럴 <a href="#">H1.5/7</a>  |
| 와이어 종단 페럴                         | 와이어 종단 페럴            | 유형 미세 와이어                            |
|                                   | 도체 결선 단면적            | 공칭 2.5 mm <sup>2</sup>               |
| 도체 결선 단면적                         | 와이어 종단 페럴            | 탈피 길이                                |
|                                   | 도체 결선 단면적            | 권장 와이어 종단 페럴 <a href="#">H2.5/7</a>  |
| 와이어 종단 페럴                         | 와이어 종단 페럴            | 유형 미세 와이어                            |
|                                   | 도체 결선 단면적            | 공칭 0.75 mm <sup>2</sup>              |
| 도체 결선 단면적                         | 와이어 종단 페럴            | 탈피 길이                                |
|                                   | 도체 결선 단면적            | 권장 와이어 종단 페럴 <a href="#">H0.75/6</a> |

참조 텍스트 플라스틱 칼라의 외경은 피치(P) 보다 커서는 안 됩니다. 페럴 길이는 제품과 정격 전압에 따라 선택합니다.

IEC 정격데이터

|                               |                        |                               |       |
|-------------------------------|------------------------|-------------------------------|-------|
| 표준에 따라 시험완료                   | IEC 60664-1, IEC 61984 | 정격 전류, 극 수(Tu=20°C)           | 23 A  |
| 정격 전류, 최대 극 수(Tu=20°C)        | 18 A                   | 정격 전류, 극 수(Tu=40°C)           | 21 A  |
| 정격 전류, 최대 극 수(Tu=40°C)        | 16 A                   | 서지 전압 클래스 정격 전압 / 오염 등급 II/2  | 400 V |
| 서지 전압 클래스 정격 전압 / 오염 등급 III/2 | 320 V                  | 서지 전압 클래스 정격 전압 / 오염 등급 III/3 | 250 V |

**BLZP 5.00HC/14/90 SN OR BX**

**Weidmüller Interface GmbH & Co. KG**  
 Klingenbergstraße 26  
 D-32758 Detmold  
 Germany

www.weidmueller.com

기술 데이터

|                                   |      |                                   |               |
|-----------------------------------|------|-----------------------------------|---------------|
| 서지 전압 클래스 정격 임펄스 전압 / 오염 등급 II/2  | 4 kV | 서지 전압 클래스 정격 임펄스 전압 / 오염 등급 III/2 | 4 kV          |
| 서지 전압 클래스 정격 임펄스 전압 / 오염 등급 III/3 | 4 kV | 단시간 내전류 저항                        | 3 x 1s, 120 A |

**CSA에 따른 정격 데이터**

|                      |        |                      |                        |
|----------------------|--------|----------------------|------------------------|
| 협회(CSA)              | CSA    | 인증 번호(CSA)           | 200039-1121690         |
| 정격 전압(사용 그룹 B / CSA) | 300 V  | 정격 전압(사용 그룹 C / CSA) | 50 V                   |
| 정격 전압(사용 그룹 D / CSA) | 300 V  | 정격 전류(사용 그룹 B / CSA) | 20 A                   |
| 정격 전류(사용 그룹 D / CSA) | 20 A   | 와이어 단면적, AWG, 최소     | AWG 30                 |
| 와이어 단면적, AWG, 최대     | AWG 12 | 승인값 참조               | 사양은 최대값, 상세정보 - 승인서 참조 |

**UL 1059에 따른 정격 데이터**

|                          |                        |                          |        |
|--------------------------|------------------------|--------------------------|--------|
| 협회(cURus)                | CURUS                  | 인증 번호(cURus)             | E60693 |
| 정격 전압(사용 그룹 B / UL 1059) | 300 V                  | 정격 전압(사용 그룹 D / UL 1059) | 300 V  |
| 정격 전류(사용 그룹 B / UL 1059) | 20 A                   | 정격 전류(사용 그룹 D / UL 1059) | 10 A   |
| 와이어 단면적, AWG, 최소         | AWG 26                 | 와이어 단면적, AWG, 최대         | AWG 12 |
| 승인값 참조                   | 사양은 최대값, 상세정보 - 승인서 참조 |                          |        |

**패키징**

|       |           |        |           |
|-------|-----------|--------|-----------|
| 패키징   | 박스        | VPE 길이 | 349.00 mm |
| VPE 폭 | 135.00 mm | VPE 높이 | 31.00 mm  |

**중요 참고 사항**

|        |   |
|--------|---|
| IPC 준수 | 적합성: 본 제품은 국제 공인 표준 및 기준에 따라 개발, 제조 및 납품되고, 해당 데이터 시트에 명시된 보증 특성을 준수하며 IPC-A-610 "Class 2"에 따른 디자인 특성을 충족합니다. 본 제품에 대한 추가 클레임은 요청 시 검토할 수 있습니다.   |
| 참고 사항  | <ul style="list-style-type: none"> <li>• Additional variants on request</li> <li>• Gold-plated contact surfaces on request</li> <li>• Rated current related to rated cross-section &amp; min. No. of poles.</li> <li>• Wire end ferrule without plastic collar to DIN 46228/1</li> <li>• Wire end ferrule with plastic collar to DIN 46228/4</li> <li>• P on drawing = pitch</li> <li>• Rated data refer only to the component itself. Clearance and creepage distances to other components are to be designed in accordance with the relevant application standards.</li> <li>• In accordance with IEC 61984, OMNIMATE-connectors are connectors without breaking capacity (COC). During designated use, connectors are not allowed to be engaged or disengaged when live or under load</li> <li>• Long term storage of the product with average temperature of 50 °C and maximum humidity 70%, 36 months</li> </ul> |

**분류**

|             |             |             |             |
|-------------|-------------|-------------|-------------|
| ETIM 8.0    | EC002638    | ETIM 9.0    | EC002638    |
| ETIM 10.0   | EC002638    | ECLASS 14.0 | 27-46-02-02 |
| ECLASS 15.0 | 27-46-02-02 |             |             |

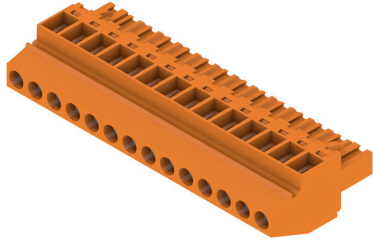
**BLZP 5.00HC/14/90 SN OR BX**

**Weidmüller Interface GmbH & Co. KG**  
Klingenbergstraße 26  
D-32758 Detmold  
Germany

[www.weidmueller.com](http://www.weidmueller.com)

도면

제품 이미지



Dimensional drawing



## BLZP 5.00HC/14/90 SN OR BX

**Weidmüller Interface GmbH & Co. KG**  
 Klingenbergstraße 26  
 D-32758 Detmold  
 Germany

www.weidmueller.com

## 액세서리

### 코딩 부품



연결될 것으로 가정된 부분만 결선: 올바른 위치에 올바른 결선.  
 코딩 요소와 잠금 장치는 제조 공정 및 작동 중 연결 요소를 명확하게 구분합니다.  
 코딩 요소와 잠금 장치는 조립 전 또는 케이블 조립 단계에서 삽입됩니다. Weidmüller 대안: 납땜 전에 사전 코딩할 다양한 구성기를 사용한 온라인 구성.  
 회로 보드에서 올바르지 않은 조립과 결선 요소의 올바르지 않은 플러깅이 더 이상 일어나지 않습니다.  
 이점: 제조 동안 문제해결 과정이 없으며 사용자에게 의한 작동 오류가 없습니다.

### 일반 주문 데이터

|            |                            |  |  |
|------------|----------------------------|--|--|
| 유형         | BLZ/SL KO OR BX            | 버전                                     |  |
| 주문 번호      | <a href="#">1573010000</a> | PCB 플러그인 커넥터, 액세서리, 코딩 요소, 주황색, 극 수: 1 |  |
| GTIN (EAN) | 4008190048396              |  |  |
| 수량         | 100 ST                     |  |  |
| 유형         | BLZ/SL KO BK BX            | 버전                                     |  |
| 주문 번호      | <a href="#">1545710000</a> | PCB 플러그인 커넥터, 액세서리, 코딩 요소, 검정, 극 수: 1  |  |
| GTIN (EAN) | 4008190087142              |  |  |
| 수량         | 50 ST                      |  |  |

### 일자 스크류드라이버



블레이드가 둥근 일자 스크류드라이버 SD DIN 5265, ISO 2380/2, DIN 5264, ISO 2380/1에 따른 출력. ChromTop 팁, SoftFinish 그립

### 일반 주문 데이터

|            |                            |   |  |
|------------|----------------------------|---|--|
| 유형         | SDS 0.6X3.5X100            | 버전  |  |
| 주문 번호      | <a href="#">2749340000</a> | 스크류드라이버, 블레이드 폭(B): 3.5 mm, 블레이드 길이: 100 mm, 블레이드 두께(A): 0.6 mm |  |
| GTIN (EAN) | 4050118895568              |   |  |
| 수량         | 1 ST                       |   |  |
| 유형         | SDIS 0.6X3.5X100           | 버전  |  |
| 주문 번호      | <a href="#">2749810000</a> | 스크류드라이버, 블레이드 폭(B): 3.5 mm, 블레이드 길이: 100 mm, 블레이드 두께(A): 0.6 mm |  |
| GTIN (EAN) | 4050118897012              |   |  |
| 수량         | 1 ST                       |   |  |

**BLZP 5.00HC/14/90 SN OR BX**

**Weidmüller Interface GmbH & Co. KG**  
 Klingenbergstraße 26  
 D-32758 Detmold  
 Germany

www.weidmueller.com

액세서리

십자 스크류드라이버 Phillips



십자 스크류드라이버, Phillips, SDK PH DIN 5262, ISO 8764/2-PH, ISO 8764-PH에 따른 출력, ChromTop 팁, SoftFinish 그립

일반 주문 데이터

|            |                            |  |  |
|------------|----------------------------|--|--|
| 유형         | SDK PH1 X 80               | 버전   |  |
| 주문 번호      | <a href="#">2749410000</a> | 스크류드라이버, 블레이드 폭(B): 4.5 mm, 80 mm, 블레이드 두께(A): 1 |  |
| GTIN (EAN) | 4050118895636              |  |  |
| 수량         | 1 ST                       |  |  |

십자 스크류드라이버 Pozidriv



십자 스크류드라이버, Pozidriv, SDK PZ DIN 5262, ISO 8764/2-PZ, ISO 8764/1-PZ에 따른 출력, ChromTop 팁, SoftFinish 그립

일반 주문 데이터

|            |                            |   |  |
|------------|----------------------------|---|--|
| 유형         | SDK PZ1 X 80               | 버전  |  |
| 주문 번호      | <a href="#">2749440000</a> | 스크류드라이버, 블레이드 폭(B): 14.5 mm, 80 mm, 블레이드 두께(A): 1 |  |
| GTIN (EAN) | 4050118895667              |   |  |
| 수량         | 1 ST                       |   |  |

## BLZP 5.00HC/14/90 SN OR BX

**Weidmüller Interface GmbH & Co. KG**  
 Klingenbergstraße 26  
 D-32758 Detmold  
 Germany

www.weidmueller.com

## 대응물

### SL 5.00/135



135° 아웃렛 방향의 수형 결선. 솔더 핀 길이는 웨이브 플로우 솔더링을 위해 최적화되어 있습니다. 핀 헤더는 라벨링을 위한 공간을 제공하며 코딩될 수 있습니다.

#### 일반 주문 데이터

|            |                            |  |
|------------|----------------------------|--|
| 유형         | SL 5.00/14/135 3.2SN OR... | 버전   |
| 주문 번호      | <a href="#">1630370000</a> | PCB 플러그인 커넥터, 수형 헤더, 개방 측, THT 용접 결선, 5.00 mm, 극 |
| GTIN (EAN) | 4008190203795              | 수: 14, 135°, 솔더 핀 길이(l): 3.2 mm, 주석 도금, 주황색, 박스  |
| 수량         | 50 ST                      |  |

### SL 5.00/135B



135° 아웃렛 방향의 수형 결선. 솔더 핀 길이는 웨이브 플로우 솔더링을 위해 최적화되어 있습니다. 핀 헤더는 라벨링을 위한 공간을 제공하며 코딩될 수 있습니다.

#### 일반 주문 데이터

|            |                            |   |
|------------|----------------------------|---|
| 유형         | SL 5.00/14/135B 3.2SN O... | 버전  |
| 주문 번호      | <a href="#">1630600000</a> | PCB 플러그인 커넥터, 수형 헤더, 고정 블록용 도브테일, THT 용접 결선,            |
| GTIN (EAN) | 4008190204020              | 5.00 mm, 극 수: 14, 135°, 솔더 핀 길이(l): 3.2 mm, 주석 도금, 주황색, |
| 수량         | 50 ST                      | 박스  |

### SL 5.00/180



직선 아웃렛 방향의 수형 커넥터. 솔더 핀 길이는 웨이브 플로우 솔더링을 위해 최적화되어 있습니다. 핀 헤더는 라벨링을 위한 공간을 제공하며 코딩될 수 있습니다.

#### 일반 주문 데이터

|            |                            |  |
|------------|----------------------------|--|
| 유형         | SL 5.00/14/180 3.2SN OR... | 버전   |
| 주문 번호      | <a href="#">1581440000</a> | PCB 플러그인 커넥터, 수형 헤더, 개방 측, THT 용접 결선, 5.00 mm, 극 |
| GTIN (EAN) | 4008190125844              | 수: 14, 180°, 솔더 핀 길이(l): 3.2 mm, 주석 도금, 주황색, 박스  |
| 수량         | 50 ST                      |  |

BLZP 5.00HC/14/90 SN OR BX

Weidmüller Interface GmbH & Co. KG  
Klingenbergstraße 26  
D-32758 Detmold  
Germany

www.weidmueller.com

대응물

SL 5.00/180B



직선 아웃렛 방향의 수형 커넥터. 솔더 핀 길이는 웨이브 플로우 솔더링을 위해 최적화되어 있습니다. 핀 헤더는 라벨링을 위한 공간을 제공하며 코딩될 수 있습니다.

일반 주문 데이터

|            |                            |   |
|------------|----------------------------|---|
| 유형         | SL 5.00/14/180B 3.2SN O... | 버전  |
| 주문 번호      | <a href="#">1581900000</a> | PCB 플러그인 커넥터, 수형 헤더, 고정 블록용 도브테일, THT 용접 결선,            |
| GTIN (EAN) | 4008190163181              | 5.00 mm, 극 수: 14, 180°, 솔더 핀 길이(l): 3.2 mm, 주석 도금, 주황색, |
| 수량         | 50 ST                      | 박스  |

SL 5.00/90



90° 아웃렛 방향의 수형 커넥터. 솔더 핀 길이는 웨이브 플로우 솔더링을 위해 최적화되어 있습니다. 핀 헤더는 라벨링을 위한 공간을 제공하며 코딩될 수 있습니다.

일반 주문 데이터

|            |                            |  |
|------------|----------------------------|--|
| 유형         | SL 5.00/14/90 3.2SN OR ... | 버전   |
| 주문 번호      | <a href="#">1571240000</a> | PCB 플러그인 커넥터, 수형 헤더, 개방 측, THT 용접 결선, 5.00 mm, 극 |
| GTIN (EAN) | 4008190144388              | 수: 14, 90°, 솔더 핀 길이(l): 3.2 mm, 주석 도금, 주황색, 박스   |
| 수량         | 50 ST                      |  |

SL 5.00/90B



90° 아웃렛 방향의 수형 커넥터. 솔더 핀 길이는 웨이브 플로우 솔더링을 위해 최적화되어 있습니다. 핀 헤더는 라벨링을 위한 공간을 제공하며 코딩될 수 있습니다.

일반 주문 데이터

|            |                            |  |
|------------|----------------------------|--|
| 유형         | SL 5.00/14/90B 3.2SN OR... | 버전   |
| 주문 번호      | <a href="#">1580980000</a> | PCB 플러그인 커넥터, 수형 헤더, 고정 블록용 도브테일, THT 용접 결선,           |
| GTIN (EAN) | 4008190093501              | 5.00 mm, 극 수: 14, 90°, 솔더 핀 길이(l): 3.2 mm, 주석 도금, 주황색, |
| 수량         | 50 ST                      | 박스   |

**BLZP 5.00HC/14/90 SN OR BX**

**Weidmüller Interface GmbH & Co. KG**  
 Klingenbergstraße 26  
 D-32758 Detmold  
 Germany

www.weidmueller.com

대응물

**SLD 5.00/180G**

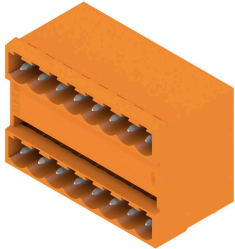


병렬 핀 배열의 2층 수형 헤더. 솔더 핀 길이는 웨이브 플로우 솔더링을 위해 최적화되어 있습니다. 핀 헤더는 라벨링을 위한 공간을 제공하며 코딩될 수 있습니다.

**일반 주문 데이터**

|            |                            |  |
|------------|----------------------------|--|
| 유형         | SLD 5.00/28/180G 3.2SN ... | 버전   |
| 주문 번호      | <a href="#">1614930000</a> | PCB 플러그인 커넥터, 수형 헤더, 피쇄 축, THT 용접 결선, 5.00 mm, 극 |
| GTIN (EAN) | 4008190040444              | 수: 28, 180°, 솔더 핀 길이(l): 3.2 mm, 주석 도금, 주황색, 박스  |
| 수량         | 10 ST                      |  |

**SLD 5.00/90G**



병렬 핀 배열의 2층 수형 헤더. 솔더 핀 길이는 웨이브 플로우 솔더링을 위해 최적화되어 있습니다. 핀 헤더는 라벨링을 위한 공간을 제공하며 코딩될 수 있습니다.

**일반 주문 데이터**

|            |                            |  |
|------------|----------------------------|--|
| 유형         | SLD 5.00/28/90G 3.2 SN ... | 버전   |
| 주문 번호      | <a href="#">1614470000</a> | PCB 플러그인 커넥터, 수형 헤더, 피쇄 축, THT 용접 결선, 5.00 mm, 극 |
| GTIN (EAN) | 4008190031077              | 수: 28, 90°, 솔더 핀 길이(l): 3.2 mm, 주석 도금, 주황색, 박스   |
| 수량         | 10 ST                      |  |

**SL-SMT 5.00HC/180 Box**



내열성, 직선, 개방형 끝단의 핀 헤더. 박스 또는 테이프 포장. 자동 조립에 최적화된 1.5 mm 용접 핀의 테이프 형태. 리플로우 및 웨이브 용접에 적합한 3.2 mm 솔더 핀. 핀 헤더는 라벨링을 위한 공간을 제공하며 코딩이 가능합니다. HC = 고전류

**일반 주문 데이터**

|            |                            |   |
|------------|----------------------------|---|
| 유형         | SL-SMT 5.00HC/14/180 3...  | 버전  |
| 주문 번호      | <a href="#">1841050000</a> | PCB 플러그인 커넥터, 수형 헤더, 개방 축, THT/THR 용접 결선, 5.00 mm, 극 수: 14, 180°, 솔더 핀 길이(l): 3.2 mm, 주석 도금, 검정, 박스 |
| GTIN (EAN) | 4032248351930              |   |
| 수량         | 50 ST                      |   |

**BLZP 5.00HC/14/90 SN OR BX**

**Weidmüller Interface GmbH & Co. KG**  
 Klingenbergstraße 26  
 D-32758 Detmold  
 Germany

www.weidmueller.com

대응물

**SL-SMT 5.00HC/180G Box**



내열성 핀 헤더, 상자 또는 테이프로 포장됨. 자동 조립에 최적화된 1.5 mm 용접 핀의 테이프 형태. 리플로우 및 웨이브 용접에 적합한 3.2 mm 솔더 핀. 핀 헤더는 라벨링을 위한 공간을 제공하며 코딩이 가능합니다. HC = 고전류

**일반 주문 데이터**

|            |                            |   |  |
|------------|----------------------------|---|--|
| 유형         | SL-SMT 5.00HC/14/180G 3... | 버전  |  |
| 주문 번호      | <a href="#">1841280000</a> | PCB 플러그인 커넥터, 수형 헤더, 피쇄 축, THT/THR 용접 결선, 5.00 mm, 극 수: 14, 180°, 솔더 핀 길이(l): 3.2 mm, 주석 도금, 검정, 박스 |  |
| GTIN (EAN) | 4032248352180              |   |  |
| 수량         | 50 ST                      |   |  |

**SL-SMT 5.00HC/90 Box**



90° 각도의 내고온 개방형 수형 헤더 박스 또는 테이프 포장. 자동 조립에 최적화된 1.5 mm 용접 핀의 테이프 형태. 리플로우 및 웨이브 용접에 적합한 3.2 mm 솔더 핀. 핀 헤더는 라벨링을 위한 공간을 제공하며 코딩이 가능합니다. HC = 고전류

**일반 주문 데이터**

|            |                            |  |  |
|------------|----------------------------|--|--|
| 유형         | SL-SMT 5.00HC/14/90 3.2... | 버전   |  |
| 주문 번호      | <a href="#">1840010000</a> | PCB 플러그인 커넥터, 수형 헤더, 개방 축, THT/THR 용접 결선, 5.00 mm, 극 수: 14, 90°, 솔더 핀 길이(l): 3.2 mm, 주석 도금, 검정, 박스 |  |
| GTIN (EAN) | 4032248350759              |  |  |
| 수량         | 50 ST                      |  |  |

**SL-SMT 5.00HC/90G Box**



내열성 핀 헤더, 상자 또는 테이프로 포장됨. 자동 조립에 최적화된 1.5 mm 용접 핀의 테이프 형태. 리플로우 및 웨이브 용접에 적합한 3.2 mm 솔더 핀. 핀 헤더는 라벨링을 위한 공간을 제공하며 코딩이 가능합니다. HC = 고전류

**일반 주문 데이터**

|            |                            |  |  |
|------------|----------------------------|--|--|
| 유형         | SL-SMT 5.00HC/14/90G 1.... | 버전   |  |
| 주문 번호      | <a href="#">1797200000</a> | PCB 플러그인 커넥터, 수형 헤더, 피쇄 축, THT/THR 용접 결선, 5.00 mm, 극 수: 14, 90°, 솔더 핀 길이(l): 1.5 mm, 주석 도금, 검정, 박스 |  |
| GTIN (EAN) | 4032248237982              |  |  |
| 수량         | 50 ST                      |  |  |

## BLZP 5.00HC/14/90 SN OR BX

**Weidmüller Interface GmbH & Co. KG**  
Klingenbergstraße 26  
D-32758 Detmold  
Germany

[www.weidmueller.com](http://www.weidmueller.com)

## 대응물

|            |                            |   |
|------------|----------------------------|---|
| 유형         | SL-SMT 5.00HC/14/90G 3...  | 버전  |
| 주문 번호      | <a href="#">1840240000</a> | PCB 플러그인 커넥터, 수형 헤더, 피쇄 축, THT/THR 용접 결선, 5.00      |
| GTIN (EAN) | 4032248350988              | mm, 극 수: 14, 90°, 솔더 핀 길이(l): 3.2 mm, 주석 도금, 검정, 박스 |
| 수량         | 50 ST                      |   |