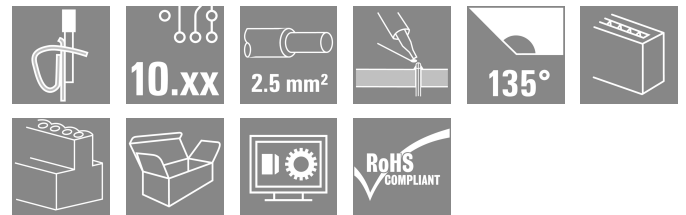
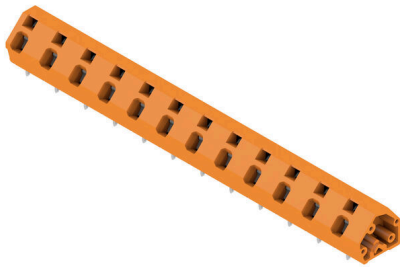


LMZF 10/12/135 3.5OR

Weidmüller Interface GmbH & Co. KG
Klingenbergstraße 26
D-32758 Detmold
Germany

www.weidmueller.com

제품 이미지



2.5 mm²의 표준 와이어 단면 사이즈용 컴팩트한 설치 단자대.
135° 아웃렛 방향의 텐션 스프링 클램프 결선, 가변 피치: 10.00 - 10.16 mm(2개 피치가 있는 1개 부분).

정격 데이터:

- 40°C / 1000V (IEC)에서 24A 또는 15A / 300V (UL)
- 0.13 - 2.5 mm² (IEC) / 26 - 14 AWG (UL)
- UL 94에 따른 인화성 등급: V0

응용 이점:

- 안전성: ATEX 인증 Ex II 2GD / Ex e II (KEMA07 ATAEX0047U) 옵션
- 내열성: 고성능 Wemid 절연 재료가 제공하는 최대 120°C의 장기간 내성
- 적응성: 10.00 ~ 10.16 mm(0.400 인치)의 단순 피치 적용
- 편리성: 단자대 접점을 간단히 열기 위한 옵션 레버

일반 주문 데이터

| | |
|------------|---|
| 버전 | PCB 단자대, 10.00 mm, 극 수: 12, 135°, 슬더 핀 길이(l): 3.5 mm, 주석 도금, 주황색, 텐션 클램프 결선, 클램프 범위, 최대: 2.5 mm ² , 박스 |
| 주문 번호 | 1953570000 |
| 유형 | LMZF 10/12/135 3.5OR |
| GTIN (EAN) | 4032248661862 |
| 수량 | 100 items |
| 제품 데이터 | IEC: 1000 V / 24 A / 0.13 - 2.5 mm ² UL: 300 V / 15 A / AWG 26 - AWG 14 |
| 패키징 | 박스 |

LMZF 10/12/135 3.50R

Weidmüller Interface GmbH & Co. KG
Klingenbergstraße 26
D-32758 Detmold
Germany

www.weidmueller.com

기술 데이터

승인

승인



| | |
|-----------------------|-------------------------|
| ROHS | 준수 |
| UL File Number Search | UL 웹사이트 |
| 인증 번호(cURus) | E60693 |

치수 및 중량

| | | | |
|--------------|-------------|---------|-------------|
| 깊이 | 14.5 mm | 깊이 (인치) | 0.5709 inch |
| 높이 | 16.48 mm | 높이 (인치) | 0.6488 inch |
| 가장 낮은 버전의 높이 | 12.98 mm | 너비 | 122.5 mm |
| 폭 (인치) | 4.8228 inch | 순중량 | 19.45 g |

환경 제품 규정 준수

| | |
|------------|---------------------|
| RoHS 준수 상태 | 준수, 예외 미존재 |
| REACH SVHC | 0.1 wt% 이상의 SVHC 없음 |

시스템 매개변수

| | | | |
|-----------------------------|-------------------------|---------------------------|-----------|
| 제품군 | OMNIMATE 시그널 - 시리즈 LMZF | 와이어 결선 방식 | 텐션 클램프 결선 |
| PCB에 장착 | THT 용접 결선 | 도체 아웃렛 방향 | 135° |
| 피치(mm)(P) | 10.00 mm | 피치(인치)(P) | 0.394 " |
| 극 수 | 12 | 핀 시리즈 수량 | 1 |
| 고객 맞춤 | 아니오 | 행 수 | 1 |
| 총당 최대 인접 폴 | 12 | 솔더 핀 길이(l) | 3.5 mm |
| 솔더핀 크기 | 0.8 x 0.8 mm | 솔더 구멍 직경(D) | 1.3 mm |
| 솔더 구멍 직경 공차(D) | + 0,1 mm | 폴당 용접 핀 수 | 2 |
| 스크류드라이버 블레이드 | 0.6 x 3.5 | 스크류드라이버 블레이드 표준 | DIN 5264 |
| 탈피 길이 | 6 mm | L1(mm) | 110.00 mm |
| L1(인치) | 4.331 " | DIN VDE 0470에 따른 터치 안전 보호 | IP 20 |
| DIN VDE 57 106에 따른 터치 안전 보호 | 손가락 터치 안전 | 보호 등급 | IP20 |

자재 데이터

| | | | |
|---|-----------|----------------------|------------------|
| 절연재 | Wemid(PA) | 컬러 코드 | 주황색 |
| 컬러 차트(유사) | RAL 2000 | 절연재 그룹 | I |
| CTI(Comparative Tracking Index, 비교 추적 지수) | ≥ 600 | Moisture Level (MSL) | |
| UL 94 가연성 등급 | V-0 | 접점 재질 | 구리 합금 |
| 접점 표면 | 주석 도금 | 코팅 | 4-10 µm SN |
| 납땜 유형 | 매트 | 용접 결선의 레이어 구조 | 5...8 µm Sn matt |
| 보관 온도, 최소 | -40 °C | 보관 온도, 최대 | 70 °C |
| 작동 온도, 최소 | -50 °C | 작동 온도, 최대 | 120 °C |
| 온도 범위, 설치, 최소 | -25 °C | 온도 범위, 설치, 최대 | 120 °C |

결선에 적합한 컨덕터

| | |
|--------------------|----------------------|
| 클램프 범위, 최소 | 0.13 mm ² |
| 클램프 범위, 최대 | 2.5 mm ² |
| 결선 단면규격 AWG, 최소 | AWG 26 |
| 결선 단면규격 AWG, 최대 | AWG 14 |
| 단선, 최소 H05(O7) V-U | 0.13 mm ² |

LMZF 10/12/135 3.5OR

Weidmüller Interface GmbH & Co. KG
 Klingenbergstraße 26
 D-32758 Detmold
 Germany

www.weidmueller.com

기술 데이터

| | | | |
|-----------------------------------|----------------------|--------------|------------------------------|
| 단선, 최대 H05(07) V-U | 2.5 mm ² | | |
| 연선, 최소 H05(07) V-K | 0.13 mm ² | | |
| 연선, 최대 H05(07) V-K | 2.5 mm ² | | |
| 플라스틱 소매 페럴 포함, DIN 46228 pt 4, 최소 | 0.25 mm ² | | |
| 플라스틱 소매 페럴 포함, DIN 46228 pt 4, 최대 | 1.5 mm ² | | |
| 와이어 엔드 페럴 포함, DIN 46228 pt 1, 최소 | 0.25 mm ² | | |
| 페럴 포함, DIN 46228 pt 1, 최대 | 1.5 mm ² | | |
| 클램프형 도체 | 도체 결선 단면적 | 유형 | 미세 와이어 |
| | | 공칭 | 0.5 mm ² |
| 와이어 종단 페럴 | 와이어 종단 페럴 | 탈피 길이 | 공칭 8 mm |
| | | 권장 와이어 종단 페럴 | H0.5/12 OR |
| | | 탈피 길이 | 공칭 6 mm |
| | | 권장 와이어 종단 페럴 | H0.5/6 |
| 도체 결선 단면적 | 도체 결선 단면적 | 유형 | 미세 와이어 |
| | | 공칭 | 0.75 mm ² |
| 와이어 종단 페럴 | 와이어 종단 페럴 | 탈피 길이 | 공칭 8 mm |
| | | 권장 와이어 종단 페럴 | H0.75/12 W |
| | | 탈피 길이 | 공칭 6 mm |
| | | 권장 와이어 종단 페럴 | H0.75/6 |
| 도체 결선 단면적 | 도체 결선 단면적 | 유형 | 미세 와이어 |
| | | 공칭 | 1 mm ² |
| 와이어 종단 페럴 | 와이어 종단 페럴 | 탈피 길이 | 공칭 8 mm |
| | | 권장 와이어 종단 페럴 | H1.0/12 GE |
| | | 탈피 길이 | 공칭 6 mm |
| | | 권장 와이어 종단 페럴 | H1.0/6 |
| 도체 결선 단면적 | 도체 결선 단면적 | 유형 | 미세 와이어 |
| | | 공칭 | 0.25 mm ² |
| 와이어 종단 페럴 | 와이어 종단 페럴 | 탈피 길이 | 공칭 8 mm |
| | | 권장 와이어 종단 페럴 | H0.25/10 HBL |
| | | 탈피 길이 | 공칭 5 mm |
| | | 권장 와이어 종단 페럴 | H0.25/5 |
| 도체 결선 단면적 | 도체 결선 단면적 | 유형 | 미세 와이어 |
| | | 공칭 | 0.34 mm ² |
| 와이어 종단 페럴 | 와이어 종단 페럴 | 탈피 길이 | 공칭 8 mm |
| | | 권장 와이어 종단 페럴 | H0.34/10 TK |

참조 텍스트 페럴 길이는 제품과 정격 전압에 따라 선택합니다.. 플라스틱 칼라의 외경은 피치(P) 보다 커서는 안 됩니다

IEC 정격데이터

| | | | |
|-----------------------------------|------------------------|-----------------------------------|--------|
| 표준에 따라 시험완료 | IEC 60664-1, IEC 61984 | 정격 전류, 극 수(Tu=20°C) | 24 A |
| 정격 전류, 최대 극 수(Tu=20°C) | 24 A | 정격 전류, 극 수(Tu=40°C) | 24 A |
| 정격 전류, 최대 극 수(Tu=40°C) | 24 A | 서지 전압 클래스 정격 전압 / 오염 등급 II/2 | 1000 V |
| 서지 전압 클래스 정격 전압 / 오염 등급 III/2 | 1000 V | 서지 전압 클래스 정격 전압 / 오염 등급 III/3 | 500 V |
| 서지 전압 클래스 정격 임펄스 전압 / 오염 등급 II/2 | 8 kV | 서지 전압 클래스 정격 임펄스 전압 / 오염 등급 III/2 | 8 kV |
| 서지 전압 클래스 정격 임펄스 전압 / 오염 등급 III/3 | 8 kV | | |

CSA에 따른 정격 데이터

| | | | |
|----------------------|-------|----------------------|-------|
| 정격 전압(사용 그룹 B / CSA) | 300 V | 정격 전압(사용 그룹 C / CSA) | 150 V |
| 정격 전압(사용 그룹 D / CSA) | 300 V | 정격 전류(사용 그룹 B / CSA) | 15 A |

LMZF 10/12/135 3.50R

Weidmüller Interface GmbH & Co. KG
 Klingenbergstraße 26
 D-32758 Detmold
 Germany

www.weidmueller.com

기술 데이터

| | | | |
|----------------------|--------|----------------------|--------|
| 정격 전류(사용 그룹 C / CSA) | 15 A | 정격 전류(사용 그룹 D / CSA) | 10 A |
| 와이어 단면적, AWG, 최소 | AWG 26 | 와이어 단면적, AWG, 최대 | AWG 14 |

UL 1059에 따른 정격 데이터

| | | | |
|--------------------------|------------------------|--------------------------|--------|
| 협회(cURus) | CURUS | 인증 번호(cURus) | E60693 |
| 정격 전압(사용 그룹 B / UL 1059) | 300 V | 정격 전압(사용 그룹 C / UL 1059) | 150 V |
| 정격 전압(사용 그룹 D / UL 1059) | 300 V | 정격 전류(사용 그룹 B / UL 1059) | 15 A |
| 정격 전류(사용 그룹 C / UL 1059) | 15 A | 정격 전류(사용 그룹 D / UL 1059) | 10 A |
| 와이어 단면적, AWG, 최소 | AWG 26 | 와이어 단면적, AWG, 최대 | AWG 14 |
| 승인값 참조 | 사양은 최대값, 상세정보 - 승인서 참조 | | |

패키징

| | | | |
|-------|-----------|--------|-----------|
| 패키징 | 박스 | VPE 길이 | 290.00 mm |
| VPE 폭 | 278.00 mm | VPE 높이 | 122.00 mm |

유형 테스트

| | | |
|---------------------------|--|--|
| 테스트: 표시 내구성 | 표준 | DIN EN 60512-1-1 / 01.03 |
| | 테스트 | 원산지 표시, 유형 식별, 재질 유형, 승인 마킹 UL, 승인 마킹 CSA, 내구성 |
| | 평가 | 사용 가능 |
| 테스트: 클램프 사용 가능한 단면 | 표준 | DIN EN 60999-1 섹션 7 및 9.1 / 12.00, DIN EN 60947-1 섹션 8.2.4.5.1 / 12.02 |
| | 컨덕터 유형 | 컨덕터 유형 및 컨덕터 경질 0.13 mm ² 단면 |
| | | 컨덕터 유형 및 컨덕터 연선 0.13 mm ² 단면 |
| | | 컨덕터 유형 및 컨덕터 연선 0.13 mm ² 단면 |
| | | 컨덕터 유형 및 컨덕터 경질 2.5 mm ² 단면 |
| | | 컨덕터 유형 및 컨덕터 꼬임 2.5 mm ² 단면 |
| | | 컨덕터 유형 및 컨덕터 AWG 26/1 단면 |
| | | 컨덕터 유형 및 컨덕터 AWG 26/19 단면 |
| | | 컨덕터 유형 및 컨덕터 AWG 14/1 단면 |
| | | 컨덕터 유형 및 컨덕터 AWG 14/19 단면 |
| 평가 | 통과 | |
| 컨덕터의 손상 및 의도치 않은 느슨해짐 테스트 | 표준 | DIN EN 60999-1 섹션 9.4 / 12.00 |
| | 요구 사항 | 0.2 kg |
| | 컨덕터 유형 | 컨덕터 유형 및 컨덕터 AWG 26/1 단면 |
| | | 컨덕터 유형 및 컨덕터 AWG 26/19 단면 |
| | 평가 | 통과 |
| | 요구 사항 | 0.3 kg |
| | 컨덕터 유형 | 컨덕터 유형 및 컨덕터 경질 0.5 mm ² 단면 |
| | | 컨덕터 유형 및 컨덕터 꼬임 0.5 mm ² 단면 |
| | 평가 | 통과 |
| | 요구 사항 | 0.7 kg |
| 컨덕터 유형 | 컨덕터 유형 및 컨덕터 경질 2.5 mm ² 단면 | |

LMZF 10/12/135 3.50R

Weidmüller Interface GmbH & Co. KG
 Klingenbergstraße 26
 D-32758 Detmold
 Germany

www.weidmueller.com

기술 데이터

| | | |
|--------|--|---|
| | | 컨덕터 유형 및 컨덕터 꼬임 2.5 mm ² 단면 |
| 평가 | | 통과 |
| 요구 사항 | | 0.9 kg |
| 컨덕터 유형 | | 컨덕터 유형 및 컨덕터 AWG 14/1 단면 |
| | | 컨덕터 유형 및 컨덕터 AWG 14/19 단면 |
| 평가 | | 통과 |
| 표준 | | DIN EN 60999-1 섹션 9.5 / 12.00 |
| 요구 사항 | | ≥10 N |
| 컨덕터 유형 | | 컨덕터 유형 및 컨덕터 AWG 26/1 단면 |
| | | 컨덕터 유형 및 컨덕터 AWG 26/19 단면 |
| 평가 | | 통과 |
| 요구 사항 | | ≥20 N |
| 컨덕터 유형 | | 컨덕터 유형 및 컨덕터 H05V-U0.5 단면 |
| | | 컨덕터 유형 및 컨덕터 H05V-K0.5 단면 |
| 평가 | | 통과 |
| 요구 사항 | | ≥50 N |
| 컨덕터 유형 | | 컨덕터 유형 및 컨덕터 H07V-U2.5 단면 |
| | | 컨덕터 유형 및 컨덕터 H07V-K2.5 단면 |
| | | 컨덕터 유형 및 컨덕터 AWG 14/1 단면 |
| | | 컨덕터 유형 및 컨덕터 AWG 14/19 단면 |
| 평가 | | 통과 |

중요 참고 사항

| | |
|--------|---|
| IPC 준수 | 적합성: 본 제품은 국제 공인 표준 및 기준에 따라 개발, 제조 및 납품되고, 해당 데이터 시트에 명시된 보증 특성을 준수하며 IPC-A-610 "Class 2"에 따른 디자인 특성을 충족합니다. 본 제품에 대한 추가 클레임은 요청 시 검토할 수 있습니다. |
| 참고 사항 | <ul style="list-style-type: none"> • Rated current related to rated cross-section & min. No. of poles. • Wire end ferrule without plastic collar to DIN 46228/1 • Wire end ferrule with plastic collar to DIN 46228/4 • P on drawing = pitch • Rated data refer only to the component itself. Clearance and creepage distances to other components are to be designed in accordance with the relevant application standards. • Long term storage of the product with average temperature of 50 °C and maximum humidity 70%, 36 months |

분류

| | | | |
|-------------|-------------|-------------|-------------|
| ETIM 8.0 | EC002643 | ETIM 9.0 | EC002643 |
| ETIM 10.0 | EC002643 | ECLASS 14.0 | 27-46-01-01 |
| ECLASS 15.0 | 27-46-01-01 | | |

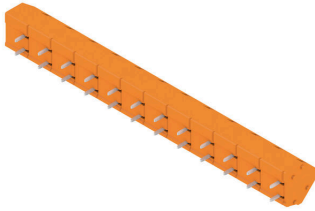
LMZF 10/12/135 3.5OR

Weidmüller Interface GmbH & Co. KG
 Klingenbergstraße 26
 D-32758 Detmold
 Germany

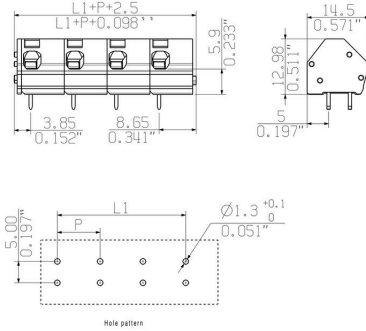
www.weidmueller.com

도면

제품 이미지



Dimensional drawing



Graph

