

## PTDS 4

**Weidmüller Interface GmbH & Co. KG**  
 Klingenbergstraße 26  
 D-32758 Detmold  
 Germany

www.weidmueller.com



단면적 1.5 - 6 mm<sup>2</sup>의 무절단 케이블을 사용한 배전.  
 PUSH IN 결선(0.5 - 10 mm<sup>2</sup>) 및/또는 플러그인 결선(0.5 - 4mm<sup>2</sup>)을 통한 전원 공급/T-분기 탭.  
 컬러 마킹을 통해 와이어를 명확하게 정렬 가능.

- 파워서플라이
- 배전
- 전원 분기

### 일반 주문 데이터

버전	Field Power® 플러그인 커넥터, 3상 AC, IP20, 폴리아미드, PUSH IN, 극 수(텍스트): 2 x 5
주문 번호	<a href="#">1952130000</a>
유형	PTDS 4
GTIN (EAN)	4032248632084
수량	10 items

PTDS 4

Weidmüller Interface GmbH & Co. KG  
Klingenbergstraße 26  
D-32758 Detmold  
Germany

www.weidmueller.com

기술 데이터

승인

승인



ROHS	준수
UL File Number Search	<a href="#">UL 웹사이트</a>
인증 번호(cURus)	E60693

치수 및 중량

깊이	36.15 mm	깊이 (인치)	1.4232 inch
높이	27.3 mm	높이 (인치)	1.0748 inch
너비	55.45 mm	폭 (인치)	2.1831 inch
순중량	45.9 g		

온도

보관 온도	-40 °C...85 °C	작동 온도	-40 °C...80 °C
-------	----------------	-------	----------------

환경 제품 규정 준수

RoHS 준수 상태	준수, 예외 미존재
REACH SVHC	0.1 wt% 이상의 SVHC 없음

승인

인증 번호(cURus)	E60693	협회(cURus)	CURUS
--------------	--------	-----------	-------

UL에 따른 정격 데이터

플러그인 커넥터에 대한 UI에 따른 정격 데이터	표준	UL 1059
	참고	UL 등재 TC-ER 케이블과 함께 사용
	컨덕터 결선 단면적, AWG, 최대	AWG 12
	컨덕터 결선 단면적, AWG, 최소	AWG 16
	Rated voltage	600 V
	정격 전류	20 A

IEC에 따른 정격 데이터

플러그 커넥터에 대한 IEC에 따른 정격 데이터	전압 유형	AC
	Number of phases	3
	표준	IEC 60947-7-1, IEC 60947-7-2, IEC 61984
	Rated voltage	690 V
	정격 임펄스 내전압	8.00 kV
	정격 전류(3개의 로딩된 극)	32 A
	정격 전류(4개의 로딩된 극)	25 A

일반 데이터

절연재	폴리아미드	실리콘	아니요
컬러 코드	검정	보호 등급	IP20
UL 94 가연성 등급	V-0	장착 유형	플러그
코딩 가능	예, PE에 코딩	테스트 지점	2 mm
전압 유형	3상 AC	극 수(텍스트)	2 x 5
결선 / 극 수	2	와이어 결선 방식	PUSH IN
도체 아웃렛 방향	90°		

PTDS 4

**Weidmüller Interface GmbH & Co. KG**  
 Klingenbergstraße 26  
 D-32758 Detmold  
 Germany

기술 데이터

www.weidmueller.com

클램핑 용량

연결 데이터 - 플러그인 커넥터

와이어 결선 방식	PUSH IN	
작동 공구 블레이드 사이즈	3.0 x 0.5 mm	
탈피 길이	12.00 mm	
폴 수	5	
컨덕터 결선 단면적, 솔리드, 최대	4 mm <sup>2</sup>	
컨덕터 결선 단면적, 솔리드, 최소	0.50 mm <sup>2</sup>	
컨덕터 결선 단면적, 연선, 최대	4.00 mm <sup>2</sup>	
와이어 결선 단면적, 연선, 최소	0.50 mm <sup>2</sup>	
컨덕터 결선 단면적, 매우 가는 연선, 최대	4.00 mm <sup>2</sup>	
컨덕터 결선 단면적, 가는 연선, 최소	0.50 mm <sup>2</sup>	
컨덕터 결선 단면적, 가장 가는 연선, 최대	4.00 mm <sup>2</sup>	
컨덕터 연선 단면적, 가장 가는 연선, 최소	0.50 mm <sup>2</sup>	
컨덕터 결선 단면적, 와이어 및 종단 페를 채용	전선 종단 페를 유형	플라스틱 칼라 채용 12 mm
	표준	DIN 46228/1
	단면적, 최소	0.5 mm <sup>2</sup>
	단면적, 최대	4 mm <sup>2</sup>
	전선 종단 페를 유형	플라스틱 칼라 채용 12 mm
	표준	DIN 46228/4
	단면적, 최소	0.5 mm <sup>2</sup>
	단면적, 최대	4 mm <sup>2</sup>
	전선 종단 페를 유형	플라스틱 칼라 채용 8 mm
	표준	DIN 46228/1
	단면적, 최소	0.5 mm <sup>2</sup>
	단면적, 최대	4 mm <sup>2</sup>
	전선 종단 페를 유형	플라스틱 칼라 채용 8 mm
	표준	DIN 46228/4
	단면적, 최소	0.5 mm <sup>2</sup>
	단면적, 최대	4 mm <sup>2</sup>
	전선 종단 페를 유형	트윈 페럴
	단면적, 최소	0.5 mm <sup>2</sup>
	단면적, 최대	4 mm <sup>2</sup>

클램프 용량, PUSH IN 결선

클램프 범위, 최대 PUSH-IN 결선	4 mm <sup>2</sup>	클램프 범위, 최소 PUSH-IN 결선	0.5 mm <sup>2</sup>
블레이드 크기, PUSH IN 결선	3.0 x 0.5 mm	탈피 길이, PUSH IN 결선	12 mm
가는 꼬임 플렉서블, 최대 PUSH IN 결선	4.00 mm <sup>2</sup>	가는 꼬임 플렉서블, 최소 PUSH IN 결선	0.50 mm <sup>2</sup>
결선된 와이어에 대한 교차 단면적, 와이어 종단 페를 포함 플렉서블, 플라스틱 소매 포함 12mm, DIN 46228/4, PUSH IN 결선, 최소	0.5 mm <sup>2</sup>	결선된 와이어에 대한 단면적, 플렉서블, PUSH IN 결선, 최대	4 mm <sup>2</sup>
결선된 와이어에 대한 단면적, PUSH IN 결선, 솔리드, 최대	4 mm <sup>2</sup>	결선된 와이어에 대한 교차 단면적, 와이어 종단 페를 포함 플렉서블, 플라스틱 소매 포함 8mm, DIN 46228/1, PUSH IN 결선, 최대	4.00 mm <sup>2</sup>
결선된 와이어에 대한 단면적, 플렉서블, PUSH IN 결선, 최소	0.5 mm <sup>2</sup>	결선된 와이어에 대한 교차 단면적, 와이어 종단 페를 포함 플렉서블, 플라스틱 소매 포함 12mm, DIN 46228/1, PUSH IN 결선, 최대	4.00 mm <sup>2</sup>
결선된 와이어에 대한 단면적, PUSH IN 결선, 솔리드, 최소	0.5 mm <sup>2</sup>	결선된 와이어에 대한 교차 단면적, 와이어 종단 페를 포함 플렉서블,	0.50 mm <sup>2</sup>

## PTDS 4

**Weidmüller Interface GmbH & Co. KG**  
 Klingenbergstraße 26  
 D-32758 Detmold  
 Germany

www.weidmueller.com

## 기술 데이터

결선된 와이어에 대한 교차 단면적, 와이어 종단 페룰 포함 플렉서블, 플라스틱 소매 포함 12mm, DIN 46228/4, PUSH IN 결선, 최대	4 mm <sup>2</sup>	플라스틱 소매 포함 8mm, DIN 46228/1, PUSH IN 결선, 최소	
결선된 와이어에 대한 교차 단면적, 와이어 종단 페룰 포함 플렉서블, 플라스틱 소매 포함 8mm, DIN 46228/4, PUSH IN 결선, 최대	4.00 mm <sup>2</sup>	와이어 결선 단면적, 꼬임, PUSH 결선, 최소	0.5 mm <sup>2</sup>
결선된 와이어에 대한 교차 단면적, 와이어 종단 페룰 포함 플렉서블, 플라스틱 소매 포함 12mm, DIN 46228/1, PUSH IN 결선, 최소	0.50 mm <sup>2</sup>	결선된 와이어에 대한 교차 단면적, 와이어 종단 페룰 포함 플렉서블, 플라스틱 소매 포함 8mm, DIN 46228/4, PUSH IN 결선, 최소	0.50 mm <sup>2</sup>
		와이어 결선 단면적, 꼬임, PUSH 결선, 최대	4 mm <sup>2</sup>

### 분류

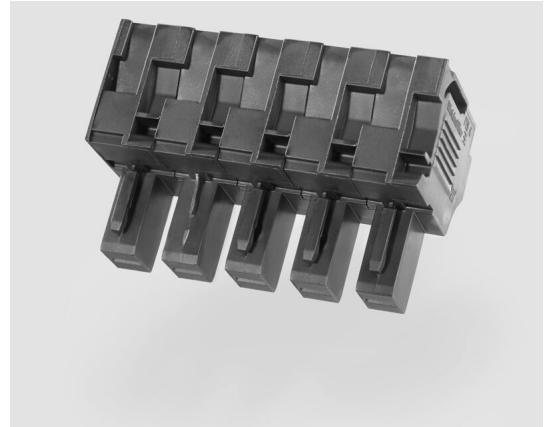
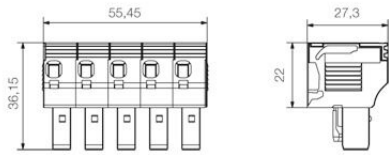
ETIM 8.0	EC002943	ETIM 9.0	EC002943
ETIM 10.0	EC002943	ECLASS 14.0	27-44-02-92
ECLASS 15.0	27-44-02-92		

**PTDS 4**

**Weidmüller Interface GmbH & Co. KG**  
Klingenbergstraße 26  
D-32758 Detmold  
Germany

도면

[www.weidmueller.com](http://www.weidmueller.com)



PTDS 4

**Weidmüller Interface GmbH & Co. KG**  
 Klingenbergstraße 26  
 D-32758 Detmold  
 Germany

액세서리

www.weidmueller.com

공구

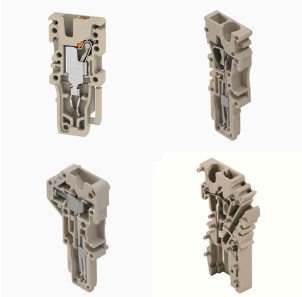


PVC 케이블용 탈피기

일반 주문 데이터

유형	AM 16	버전	
주문 번호	<a href="#">9204190000</a>	공구, 탈피기	
GTIN (EAN)	4032248608133		
수량	1 ST		
유형	AM 25	버전	
주문 번호	<a href="#">9001540000</a>	공구, 탈피기	
GTIN (EAN)	4008190138271		
수량	1 ST		

플러그



WeiCoS 시스템의 플러그는 모든 다양한 결선 방식에 사용할 수 있습니다. 제품 범위에는 1~10폴의 사전 조립된 커넥터와 개별 조립 옵션이 포함됩니다. 이로써 모든 응용 분야에 적합한 최고의 유연성을 보장합니다. 맞춤형 액세서리는 환경적 영향으로부터 보호 및 안전을 향상시킵니다.

일반 주문 데이터

유형	ZVR ZP2.5	버전	
주문 번호	<a href="#">1816130000</a>	Z-시리즈, 잠금 클립, 노란색, 3.9 mm	
GTIN (EAN)	4032248370702		
수량	25 ST		

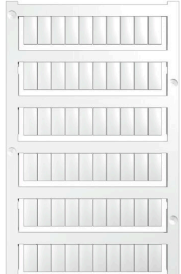
## PTDS 4

**Weidmüller Interface GmbH & Co. KG**  
 Klingenbergstraße 26  
 D-32758 Detmold  
 Germany

www.weidmueller.com

## 액세서리

### 블랭크



WS 마커는 W 시리즈 커넥터에 매우 적합합니다. WS 태그는 시스템 호환 덕분에 I 시리즈 및 Z 시리즈에서도 사용할 수 있습니다. 마킹 면적이 넓기 때문에 긴 문자열은 물론 여러 줄의 텍스트도 인쇄할 수 있습니다. WS 마커는 긴 맞춤형 문자열이 포함된 라벨에 이상적입니다. 입증된 MultiCard 형식을 사용하기 때문에 PrintJet CONNECT 또는 Plotter를 사용한 인쇄가 가능합니다.

- 스트립 형태로 또는 하나씩 부착 가능
- 입증된 MultiCard 형식의 마커

맞춤 인쇄용: 귀하의 라벨링 사양에 대한 바이드물러의 라벨링 소프트웨어 M-Print PRO 또는 M-Print PRO Online(미설치)의 파일을 보내주십시오.

### 일반 주문 데이터

유형	WS 12/6 MC NE WS	버전	
주문 번호	<a href="#">1609900000</a>	WS, 단자대 마커, 12 x 6 mm, 피치(mm)(P): 6.00 Weidmueller, Allen-	
GTIN (EAN)	4008190203467	Bradley, 흰색	
수량	600 ST		

### 일자 스크류드라이버



블레이드가 둥근 일자 스크류드라이버 SD DIN 5265, ISO 2380/2, DIN 5264, ISO 2380/1에 따른 출력. ChromTop 팁, SoftFinish 그립

### 일반 주문 데이터

유형	SDS 0.5X3.0X80	버전	
주문 번호	<a href="#">2749330000</a>	스크류드라이버, 블레이드 폭(B): 3 mm, 블레이드 길이: 80 mm,	
GTIN (EAN)	4050118895551	블레이드 두께(A): 0.5 mm	
수량	1 ST		