

**BLZP 5.08HC/05/270F SN BK BX**

**Weidmüller Interface GmbH & Co. KG**  
 Klingenbergstraße 26  
 D-32758 Detmold  
 Germany

www.weidmueller.com

제품 이미지



와이어 결선을 위한 클램프 스크류가 있는 암형 플러그 및 직각(90° or 270°) 아웃렛 방향. 암형 커넥터는 라벨링 공간을 제공하며 코딩이 가능합니다. 플랜지 또는 탈착 래치로 체결 이 제품은 또한 통합 십자/일자 스크류를 갖추고 있으며, 와이어의 불충분한 삽입을 방지하고, 열린 클램프 상태로 제공됩니다. HC = 고전류

일반 주문 데이터

|            |  |
|------------|--|
| 버전         | PCB 플러그인 커넥터, 암형 플러그, 5.08 mm, 극수: 5, 270°, 클램프 요크 결선, 클램프 범위, 최대: 4 mm², 박스 |
| 주문 번호      | <a href="#">1950580000</a>   |
| 유형         | BLZP 5.08HC/05/270F SN BK BX   |
| GTIN (EAN) | 4032248628711  |
| 수량         | 48 items   |
| 제품 데이터     | IEC: 400 V / 23 A / 0.2 - 4 mm²<br>UL: 300 V / 20 A / AWG 26 - AWG 12        |
| 패키징        | 박스   |

BLZP 5.08HC/05/270F SN BK BX

Weidmüller Interface GmbH & Co. KG  
Klingenbergstraße 26  
D-32758 Detmold  
Germany

www.weidmueller.com

기술 데이터

승인

승인



|                       |                         |
|-----------------------|-------------------------|
| ROHS                  | 준수                      |
| UL File Number Search | <a href="#">UL 웹사이트</a> |
| 인증 번호(cURus)          | E60693                  |

치수 및 중량

|     |         |         |             |
|-----|---------|---------|-------------|
| 깊이  | 27.1 mm | 깊이 (인치) | 1.0669 inch |
| 높이  | 14.1 mm | 높이 (인치) | 0.5551 inch |
| 너비  | 35.2 mm | 폭 (인치)  | 1.3858 inch |
| 순중량 | 10.08 g |         |             |

환경 제품 규정 준수

|            |                             |
|------------|-----------------------------|
| RoHS 준수 상태 | 준수, 예외 미존재                  |
| REACH SVHC | 0.1 wt% 이상의 SVHC 없음         |
| 제품 탄소 발자국  | 요람에서 게이트까지 0,236 kg CO2 eq. |

시스템 매개변수

|                             |  |            |           |
|-----------------------------|--|------------|-----------|
| 제품군                         | OMNIMATE 시그널 - 시리즈 BL/SL 5.08          |            |           |
| 결선 유형                       | 필드 결선                                  |            |           |
| 와이어 결선 방식                   | 클램프 요크 결선                              |            |           |
| 피치(mm)(P)                   | 5.08 mm                                |            |           |
| 피치(인치)(P)                   | 0.200 "                                |            |           |
| 도체 아웃렛 방향                   | 270°                                   |            |           |
| 극 수                         | 5                                      |            |           |
| L1(mm)                      | 20.32 mm                               |            |           |
| L1(인치)                      | 0.800 "                                |            |           |
| 행 수                         | 1                                      |            |           |
| 핀 시리즈 수량                    | 1                                      |            |           |
| 정격 단면적                      | 4 mm <sup>2</sup>                      |            |           |
| DIN VDE 57 106에 따른 터치 안전 보호 | 손가락 터치 안전                              |            |           |
| DIN VDE 0470에 따른 터치 안전 보호   | IP20 플러그드 / IP10 언플러그드                 |            |           |
| 보호 등급                       | IP20                                   |            |           |
| 불꽃 저항                       | ≤5 mΩ                                  |            |           |
| 코딩 가능                       | 예                                      |            |           |
| 탈피 길이                       | 7 mm                                   |            |           |
| 클램프 스크류                     | M 2.5                                  |            |           |
| 스크류드라이버 블레이드                | 0.6 x 3.5, PH 1, PZ 1                  |            |           |
| 스크류드라이버 블레이드 표준             | DIN 5264, ISO 8764/2-PH, ISO 8764/2-PZ |            |           |
| 플러그 주기                      | 25                                     |            |           |
| 플러깅 힘/풀, 최대                 | 10 N                                   |            |           |
| 당기는 힘 / 풀, 최대               | 9 N                                    |            |           |
| 조임 토크                       | 토크 유형                                  | 와이어 결선     |           |
|                             | 사용 정보                                  | 조임 토크      | 최소 0.4 Nm |
|                             |  |            | 최대 0.5 Nm |
|                             | 토크 유형                                  | 스크류 플랜지    |           |
| 사용 정보                       | 조임 토크                                  | 최소 0.2 Nm  |           |
|                             |  | 최대 0.25 Nm |           |

**BLZP 5.08HC/05/270F SN BK BX**

**Weidmüller Interface GmbH & Co. KG**  
 Klingenbergstraße 26  
 D-32758 Detmold  
 Germany

www.weidmueller.com

기술 데이터

자재 데이터

|   |          |                      |                            |
|---|----------|----------------------|----------------------------|
| 절연재                                       | PBT      | 컬러 코드                | 검정                         |
| 컬러 차트(유사)                                 | RAL 9011 | 절연재 그룹               | IIIa                       |
| CTI(Comparative Tracking Index, 비교 추적 지수) | ≥ 200    | Moisture Level (MSL) |                            |
| UL 94 가연성 등급                              | V-0      | 접점 재질                | 구리 합금                      |
| 접점 표면                                     | 주석 도금    | 플러그 접점의 레이어 구조       | 4...8 µm Sn hot-dip tinned |
| 보관 온도, 최소                                 | -40 °C   | 보관 온도, 최대            | 70 °C                      |
| 작동 온도, 최소                                 | -50 °C   | 작동 온도, 최대            | 100 °C                     |
| 온도 범위, 설치, 최소                             | -25 °C   | 온도 범위, 설치, 최대        | 100 °C                     |

결선에 적합한 컨덕터

|                                   |                      |              |                             |
|-----------------------------------|----------------------|--------------|-----------------------------|
| 클램프 범위, 최소                        | 0.13 mm <sup>2</sup> |              |                             |
| 클램프 범위, 최대                        | 4 mm <sup>2</sup>    |              |                             |
| 결선 단면규격 AWG, 최소                   | AWG 30               |              |                             |
| 결선 단면규격 AWG, 최대                   | AWG 12               |              |                             |
| 단선, 최소 H05(07) V-U                | 0.2 mm <sup>2</sup>  |              |                             |
| 단선, 최대 H05(07) V-U                | 4 mm <sup>2</sup>    |              |                             |
| 연선, 최소 H05(07) V-K                | 0.2 mm <sup>2</sup>  |              |                             |
| 연선, 최대 H05(07) V-K                | 4 mm <sup>2</sup>    |              |                             |
| 플라스틱 소매 페럴 포함, DIN 46228 pt 4, 최소 | 0.2 mm <sup>2</sup>  |              |                             |
| 플라스틱 소매 페럴 포함, DIN 46228 pt 4, 최대 | 2.5 mm <sup>2</sup>  |              |                             |
| 와이어 엔드 페럴 포함, DIN 46228 pt 1, 최소  | 0.2 mm <sup>2</sup>  |              |                             |
| 페럴 포함, DIN 46228 pt 1, 최대         | 4 mm <sup>2</sup>    |              |                             |
| EN 60999 a x b 규격, ø              | 2.8 mm x 2.4 mm      |              |                             |
| 클램프형 도체                           | 도체 결선 단면적            | 공칭           | 0.5 mm <sup>2</sup>         |
|                                   | 와이어 종단 페럴            | 탈피 길이        | 공칭 6 mm                     |
|                                   |                      | 권장 와이어 종단 페럴 | <a href="#">H0.5/6</a>      |
|                                   |                      | 탈피 길이        | 공칭 8 mm                     |
|                                   |                      | 권장 와이어 종단 페럴 | <a href="#">H0.5/12 OR</a>  |
|                                   | 도체 결선 단면적            | 공칭           | 1 mm <sup>2</sup>           |
|                                   | 와이어 종단 페럴            | 탈피 길이        | 공칭 6 mm                     |
|                                   |                      | 권장 와이어 종단 페럴 | <a href="#">H1.0/6</a>      |
|                                   | 도체 결선 단면적            | 공칭           | 1.5 mm <sup>2</sup>         |
|                                   | 와이어 종단 페럴            | 탈피 길이        | 공칭 7 mm                     |
|                                   |                      | 권장 와이어 종단 페럴 | <a href="#">H1.5/7</a>      |
|                                   | 도체 결선 단면적            | 공칭           | 2.5 mm <sup>2</sup>         |
|                                   | 와이어 종단 페럴            | 탈피 길이        | 공칭 7 mm                     |
|                                   |                      | 권장 와이어 종단 페럴 | <a href="#">H2.5/7</a>      |
|                                   |                      | 탈피 길이        | 공칭 10 mm                    |
|                                   |                      | 권장 와이어 종단 페럴 | <a href="#">H2.5/15D BL</a> |

참조 텍스트      플라스틱 칼라의 외경은 피치(P) 보다 커서는 안 됩니다. 페럴 길이는 제품과 정격 전압에 따라 선택합니다.

IEC 정격데이터

|                         |                        |                         |             |
|-------------------------|------------------------|-------------------------|-------------|
| 표준에 따라 시험완료             | IEC 60664-1, IEC 61984 | 정격 전류, 극 수(Tu=20°C)     | 23 A        |
| 정격 전류, 최대 극 수(Tu=20°C)  | 18 A                   | 정격 전류, 극 수(Tu=40°C)     | 21 A        |
| 정격 전류, 최대 극 수(Tu=40°C)  | 16 A                   | 서지 전압 클래스 정격 전압 / 오염 등급 | 400 V II/2  |
| 서지 전압 클래스 정격 전압 / 오염 등급 | 320 V III/2            | 서지 전압 클래스 정격 전압 / 오염 등급 | 250 V III/3 |

**BLZP 5.08HC/05/270F SN BK BX**

**Weidmüller Interface GmbH & Co. KG**  
 Klingenbergstraße 26  
 D-32758 Detmold  
 Germany

www.weidmueller.com

기술 데이터

|                                   |        |                                   |               |
|-----------------------------------|--------|-----------------------------------|---------------|
| 서지 전압 클래스 정격 임펄스 전압 / 오염 등급 II/2  | 4000 V | 서지 전압 클래스 정격 임펄스 전압 / 오염 등급 III/2 | 4 kV          |
| 서지 전압 클래스 정격 임펄스 전압 / 오염 등급 III/3 | 4 kV   | 단시간 내전류 저항                        | 3 x 1s, 120 A |

**CSA에 따른 정격 데이터**

|                      |        |                      |                        |
|----------------------|--------|----------------------|------------------------|
| 협회(CSA)              | CSA    | 인증 번호(CSA)           | 200039-1121690         |
| 정격 전압(사용 그룹 B / CSA) | 300 V  | 정격 전압(사용 그룹 C / CSA) | 50 V                   |
| 정격 전압(사용 그룹 D / CSA) | 300 V  | 정격 전류(사용 그룹 B / CSA) | 20 A                   |
| 정격 전류(사용 그룹 D / CSA) | 20 A   | 와이어 단면적, AWG, 최소     | AWG 30                 |
| 와이어 단면적, AWG, 최대     | AWG 12 | 승인값 참조               | 사양은 최대값, 상세정보 - 승인서 참조 |

**UL 1059에 따른 정격 데이터**

|                          |                        |                          |        |
|--------------------------|------------------------|--------------------------|--------|
| 협회(cURus)                | CURUS                  | 인증 번호(cURus)             | E60693 |
| 정격 전압(사용 그룹 B / UL 1059) | 300 V                  | 정격 전압(사용 그룹 D / UL 1059) | 300 V  |
| 정격 전류(사용 그룹 B / UL 1059) | 20 A                   | 정격 전류(사용 그룹 D / UL 1059) | 10 A   |
| 와이어 단면적, AWG, 최소         | AWG 26                 | 와이어 단면적, AWG, 최대         | AWG 12 |
| 승인값 참조                   | 사양은 최대값, 상세정보 - 승인서 참조 |                          |        |

**패키징**

|       |           |        |           |
|-------|-----------|--------|-----------|
| 패키징   | 박스        | VPE 길이 | 348.00 mm |
| VPE 폭 | 138.00 mm | VPE 높이 | 32.00 mm  |

**유형 테스트**

|                           |        |  |
|---------------------------|--------|--|
| 테스트: 표시 내구성               | 표준     | DIN EN 61984 섹션 7.3.2 / 09.02, DIN EN 60068-2-70 / 07.96에서 패턴 가져옴      |
|                           | 테스트    | 원산지 표시, 정격 전압, 정격 단면적, 재질 유형   |
|                           | 평가     | 사용 가능  |
|                           | 테스트    | 내구성  |
| 테스트: 접속 오류(비호환성)          | 표준     | DIN EN 60512-13-5 / 11.06, IEC 60512-13-5 / 02.06                      |
|                           | 테스트    | 180° 회전, 코딩 요소 포함  |
|                           | 평가     | 통과   |
|                           | 테스트    | 육안 검사  |
| 테스트: 클램프 사용 가능한 단면        | 표준     | DIN EN 60999-1 섹션 7 및 9.1 / 12.00, DIN EN 60947-1 섹션 8.2.4.5.1 / 12.02 |
|                           | 컨덕터 유형 | 컨덕터 유형 및 컨덕터 경질 0.2 mm <sup>2</sup> 단면                                 |
|                           |        | 컨덕터 유형 및 컨덕터 꼬임 0.2 mm <sup>2</sup> 단면                                 |
|                           |        | 컨덕터 유형 및 컨덕터 경질 2.5 mm <sup>2</sup> 단면                                 |
|                           |        | 컨덕터 유형 및 컨덕터 꼬임 2.5 mm <sup>2</sup> 단면                                 |
|                           |        | 컨덕터 유형 및 컨덕터 AWG 26/1 단면   |
|                           |        | 컨덕터 유형 및 컨덕터 AWG 26/19 단면  |
|                           | 평가     | 통과   |
| 컨덕터의 손상 및 의도치 않은 느슨해짐 테스트 | 표준     | DIN EN 60999-1 섹션 9.4 / 12.00  |
|                           | 요구 사항  | 0.2 kg   |

**BLZP 5.08HC/05/270F SN BK BX**

**Weidmüller Interface GmbH & Co. KG**  
 Klingenbergstraße 26  
 D-32758 Detmold  
 Germany

www.weidmueller.com

기술 데이터

|        |                               |                           |
|--------|-------------------------------|---------------------------|
|        | 컨덕터 유형                        | 컨덕터 유형 및 컨덕터 단면 AWG 26/1  |
|        |                               | 컨덕터 유형 및 컨덕터 단면 AWG 26/19 |
| 평가     | 통과                            |                           |
| 요구 사항  | 0.3 kg                        |                           |
| 컨덕터 유형 | 컨덕터 유형 및 컨덕터 단면               | 경질 0.5 mm <sup>2</sup>    |
|        | 컨덕터 유형 및 컨덕터 단면               | 꼬임 0.5 mm <sup>2</sup>    |
| 평가     | 통과                            |                           |
| 요구 사항  | 0.9 kg                        |                           |
| 컨덕터 유형 | 컨덕터 유형 및 컨덕터 단면               | AWG 12/1                  |
|        | 컨덕터 유형 및 컨덕터 단면               | AWG 12/19                 |
| 평가     | 통과                            |                           |
| 표준     | DIN EN 60999-1 섹션 9.5 / 12.00 |                           |
|        | 요구 사항                         | ≥10 N                     |
| 컨덕터 유형 | 컨덕터 유형 및 컨덕터 단면               | AWG 26/1                  |
|        | 컨덕터 유형 및 컨덕터 단면               | AWG 26/19                 |
| 평가     | 통과                            |                           |
| 요구 사항  | ≥20 N                         |                           |
| 컨덕터 유형 | 컨덕터 유형 및 컨덕터 단면               | H05V-U0.5                 |
|        | 컨덕터 유형 및 컨덕터 단면               | H05V-K0.5                 |
| 평가     | 통과                            |                           |
| 요구 사항  | ≥60 N                         |                           |
| 컨덕터 유형 | 컨덕터 유형 및 컨덕터 단면               | H07V-U4.0                 |
|        | 컨덕터 유형 및 컨덕터 단면               | H07V-K4.0                 |
|        | 컨덕터 유형 및 컨덕터 단면               | AWG 12/1                  |
|        | 컨덕터 유형 및 컨덕터 단면               | AWG 12/19                 |
| 평가     | 통과                            |                           |

중요 참고 사항

IPC 준수      적합성: 본 제품은 국제 공인 표준 및 기준에 따라 개발, 제조 및 납품되고, 해당 데이터 시트에 명시된 보증 특성을 준수하며 IPC-A-610 "Class 2"에 따른 디자인 특성을 충족합니다. 본 제품에 대한 추가 클레임은 요청 시 검토할 수 있습니다.

- 참고 사항
- Additional variants on request
  - Gold-plated contact surfaces on request
  - Rated current related to rated cross-section & min. No. of poles.
  - Wire end ferrule without plastic collar to DIN 46228/1
  - Wire end ferrule with plastic collar to DIN 46228/4
  - P on drawing = pitch
  - Rated data refer only to the component itself. Clearance and creepage distances to other components are to be designed in accordance with the relevant application standards.
  - In accordance with IEC 61984, OMNIMATE-connectors are connectors without breaking capacity (COC). During designated use, connectors are not allowed to be engaged or disengaged when live or under load
  - Long term storage of the product with average temperature of 50 °C and maximum humidity 70%, 36 months

기술 데이터

분류

|             |             |             |             |
|-------------|-------------|-------------|-------------|
| ETIM 8.0    | EC002638    | ETIM 9.0    | EC002638    |
| ETIM 10.0   | EC002638    | ECLASS 14.0 | 27-46-02-02 |
| ECLASS 15.0 | 27-46-02-02 |             |             |

BLZP 5.08HC/05/270F SN BK BX

Weidmüller Interface GmbH & Co. KG  
Klingenbergstraße 26  
D-32758 Detmold  
Germany

www.weidmueller.com

도면

제품 이미지



Dimensional drawing



MIN. FRONT PLATE CUT-OUT

## BLZP 5.08HC/05/270F SN BK BX

**Weidmüller Interface GmbH & Co. KG**  
 Klingenbergstraße 26  
 D-32758 Detmold  
 Germany

www.weidmueller.com

### 액세서리

#### 코딩 부품



연결될 것으로 가정된 부분만 결선: 올바른 위치에 올바른 결선.  
 코딩 요소와 잠금 장치는 제조 공정 및 작동 중 연결 요소를 명확하게 구분합니다.  
 코딩 요소와 잠금 장치는 조립 전 또는 케이블 조립 단계에서 삽입됩니다. Weidmüller 대안: 납땜 전에 사전 코딩할 다양한 구성기를 사용한 온라인 구성.  
 회로 보드에서 올바르지 않은 조립과 결선 요소의 올바르지 않은 플래깅이 더 이상 일어나지 않습니다.  
 이점: 제조 동안 문제해결 과정이 없으며 사용자에게 의한 작동 오류가 없습니다.

#### 일반 주문 데이터

|            |                            |  |  |
|------------|----------------------------|--|--|
| 유형         | BLZ/SL KO OR BX            | 버전                                     |  |
| 주문 번호      | <a href="#">1573010000</a> | PCB 플러그인 커넥터, 액세서리, 코딩 요소, 주황색, 극 수: 1 |  |
| GTIN (EAN) | 4008190048396              |  |  |
| 수량         | 100 ST                     |  |  |
| 유형         | BLZ/SL KO BK BX            | 버전                                     |  |
| 주문 번호      | <a href="#">1545710000</a> | PCB 플러그인 커넥터, 액세서리, 코딩 요소, 검정, 극 수: 1  |  |
| GTIN (EAN) | 4008190087142              |  |  |
| 수량         | 50 ST                      |  |  |

#### 일자 스크류드라이버



블레이드가 둥근 일자 스크류드라이버 SD DIN 5265, ISO 2380/2, DIN 5264, ISO 2380/1에 따른 출력. ChromTop 팁, SoftFinish 그립

#### 일반 주문 데이터

|            |                            |   |  |
|------------|----------------------------|---|--|
| 유형         | SDS 0.6X3.5X100            | 버전  |  |
| 주문 번호      | <a href="#">2749340000</a> | 스크류드라이버, 블레이드 폭(B): 3.5 mm, 블레이드 길이: 100 mm, 블레이드 두께(A): 0.6 mm |  |
| GTIN (EAN) | 4050118895568              |   |  |
| 수량         | 1 ST                       |   |  |
| 유형         | SDIS 0.6X3.5X100           | 버전  |  |
| 주문 번호      | <a href="#">2749810000</a> | 스크류드라이버, 블레이드 폭(B): 3.5 mm, 블레이드 길이: 100 mm, 블레이드 두께(A): 0.6 mm |  |
| GTIN (EAN) | 4050118897012              |   |  |
| 수량         | 1 ST                       |   |  |

## BLZP 5.08HC/05/270F SN BK BX

**Weidmüller Interface GmbH & Co. KG**  
 Klingenbergstraße 26  
 D-32758 Detmold  
 Germany

www.weidmueller.com

### 액세서리

#### 십자 스크류드라이버 Phillips



십자 스크류드라이버, Phillips, SDK PH DIN 5262, ISO 8764/2-PH, ISO 8764-PH에 따른 출력, ChromTop 팁, SoftFinish 그립

#### 일반 주문 데이터

|            |                            |  |  |
|------------|----------------------------|--|--|
| 유형         | SDK PH1 X 80               | 버전   |  |
| 주문 번호      | <a href="#">2749410000</a> | 스크류드라이버, 블레이드 폭(B): 4.5 mm, 80 mm, 블레이드 두께(A): 1 |  |
| GTIN (EAN) | 4050118895636              |  |  |
| 수량         | 1 ST                       |  |  |

#### 십자 스크류드라이버 Pozidriv



십자 스크류드라이버, Pozidriv, SDK PZ DIN 5262, ISO 8764/2-PZ, ISO 8764/1-PZ에 따른 출력, ChromTop 팁, SoftFinish 그립

#### 일반 주문 데이터

|            |                            |   |  |
|------------|----------------------------|---|--|
| 유형         | SDK PZ1 X 80               | 버전  |  |
| 주문 번호      | <a href="#">2749440000</a> | 스크류드라이버, 블레이드 폭(B): 14.5 mm, 80 mm, 블레이드 두께(A): 1 |  |
| GTIN (EAN) | 4050118895667              |   |  |
| 수량         | 1 ST                       |   |  |

**BLZP 5.08HC/05/270F SN BK BX**

**Weidmüller Interface GmbH & Co. KG**  
 Klingenbergstraße 26  
 D-32758 Detmold  
 Germany

대응물

www.weidmueller.com

**SL 5.08HC/180F**



섬유 보강 플라스틱으로 제작된 핀 헤더로 직선 와이어 아웃렛을 제공하며, 웨이브 용접에 최적화되어 있습니다. 이 플랜지 기종(F)은 해당 카운터 부품 또는 회로기판에 스크류로 고정될 수 있습니다. 솔더 플랜지(LF) 버전 사용 시 회로 보드를 결선하는 추가 스크류를 사용할 필요가 없습니다. 이 제품은 또한 솔더 접점을 기계적 변형력으로부터 보호합니다. 모든 핀 헤더는 수동으로 코딩되거나 사전 코딩된 헤더로 주문할 수 있습니다. HC = 고전류

**일반 주문 데이터**

|            |                            |   |
|------------|----------------------------|---|
| 유형         | SL 5.08HC/05/180F 3.2SN... | 버전  |
| 주문 번호      | <a href="#">1148570000</a> | PCB 플러그인 커넥터, 수형 헤더, 플랜지, THT 용접 결선, 5.08 mm, 극 |
| GTIN (EAN) | 4032248932122              | 수: 5, 180°, 솔더 핀 길이(l): 3.2 mm, 주석 도금, 검정, 박스   |
| 수량         | 48 ST                      |   |
| 유형         | SL 5.08HC/05/180F 3.2SN... | 버전  |
| 주문 번호      | <a href="#">1147230000</a> | PCB 플러그인 커넥터, 수형 헤더, 플랜지, THT 용접 결선, 5.08 mm, 극 |
| GTIN (EAN) | 4032248931064              | 수: 5, 180°, 솔더 핀 길이(l): 3.2 mm, 주석 도금, 주황색, 박스  |
| 수량         | 48 ST                      |   |

**SL 5.08HC/180LF**



섬유 보강 플라스틱으로 제작된 핀 헤더로 직선 와이어 아웃렛을 제공하며, 웨이브 용접에 최적화되어 있습니다. 이 플랜지 기종(F)은 해당 카운터 부품 또는 회로기판에 스크류로 고정될 수 있습니다. 솔더 플랜지(LF) 버전 사용 시 회로 보드를 결선하는 추가 스크류를 사용할 필요가 없습니다. 이 제품은 또한 솔더 접점을 기계적 변형력으로부터 보호합니다. 모든 핀 헤더는 수동으로 코딩되거나 사전 코딩된 헤더로 주문할 수 있습니다. HC = 고전류

**일반 주문 데이터**

|            |                            |   |
|------------|----------------------------|---|
| 유형         | SL 5.08HC/05/180LF 3.2S... | 버전  |
| 주문 번호      | <a href="#">1149320000</a> | PCB 플러그인 커넥터, 수형 헤더, 용접 플랜지, THT 용접 결선, 5.08 mm, 극 수: 5, 180°, 솔더 핀 길이(l): 3.2 mm, 주석 도금, 검정, 박스  |
| GTIN (EAN) | 4032248932610              |   |
| 수량         | 48 ST                      |   |
| 유형         | SL 5.08HC/05/180LF 3.2S... | 버전  |
| 주문 번호      | <a href="#">1147990000</a> | PCB 플러그인 커넥터, 수형 헤더, 용접 플랜지, THT 용접 결선, 5.08 mm, 극 수: 5, 180°, 솔더 핀 길이(l): 3.2 mm, 주석 도금, 주황색, 박스 |
| GTIN (EAN) | 4032248107988              |   |
| 수량         | 48 ST                      |   |

**BLZP 5.08HC/05/270F SN BK BX**

**Weidmüller Interface GmbH & Co. KG**  
 Klingenbergstraße 26  
 D-32758 Detmold  
 Germany

www.weidmueller.com

대응물

**SL 5.08HC/90F**

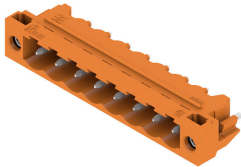


유리 섬유 보강 플라스틱으로 제작된 핀 헤더로 90° 와이어 아웃렛을 제공하며, 웨이브 용접에 최적화되어 있습니다. 이 플랜지 기종(F)은 해당 카운터 부품 또는 회로기판에 스크류로 고정될 수 있습니다. 솔더 플랜지(LF) 버전 사용 시 회로 보드를 결선하는 추가 스크류를 사용할 필요가 없습니다. 이 제품은 또한 솔더 접점을 기계적 변형력으로부터 보호합니다. 모든 핀 헤더는 수동으로 코딩되거나 사전 코딩된 헤더로 주문할 수 있습니다. HC = 고전류

**일반 주문 데이터**

|            |                            |   |
|------------|----------------------------|---|
| 유형         | SL 5.08HC/05/90F 3.2SN ... | 버전  |
| 주문 번호      | <a href="#">1150120000</a> | PCB 플러그인 커넥터, 수형 헤더, 플랜지, THT 용접 결선, 5.08 mm, 극 수: 5, 90°, 솔더 핀 길이(l): 3.2 mm, 주석 도금, 검정, 박스  |
| GTIN (EAN) | 4032248936724              |   |
| 수량         | 48 ST                      |   |
| 유형         | SL 5.08HC/05/90F 3.2SN ... | 버전  |
| 주문 번호      | <a href="#">1148710000</a> | PCB 플러그인 커넥터, 수형 헤더, 플랜지, THT 용접 결선, 5.08 mm, 극 수: 5, 90°, 솔더 핀 길이(l): 3.2 mm, 주석 도금, 주황색, 박스 |
| GTIN (EAN) | 4032248935406              |   |
| 수량         | 48 ST                      |   |

**SL 5.08HC/90LF**



유리 섬유 보강 플라스틱으로 제작된 핀 헤더로 90° 와이어 아웃렛을 제공하며, 웨이브 용접에 최적화되어 있습니다. 이 플랜지 기종(F)은 해당 카운터 부품 또는 회로기판에 스크류로 고정될 수 있습니다. 솔더 플랜지(LF) 버전 사용 시 회로 보드를 결선하는 추가 스크류를 사용할 필요가 없습니다. 이 제품은 또한 솔더 접점을 기계적 변형력으로부터 보호합니다. 모든 핀 헤더는 수동으로 코딩되거나 사전 코딩된 헤더로 주문할 수 있습니다. HC = 고전류

**일반 주문 데이터**

|            |                            |  |
|------------|----------------------------|--|
| 유형         | SL 5.08HC/05/90LF 3.2SN... | 버전   |
| 주문 번호      | <a href="#">1150380000</a> | PCB 플러그인 커넥터, 수형 헤더, 용접 플랜지, THT 용접 결선, 5.08 mm, 극 수: 5, 90°, 솔더 핀 길이(l): 3.2 mm, 주석 도금, 검정, 박스  |
| GTIN (EAN) | 4032248936397              |  |
| 수량         | 48 ST                      |  |
| 유형         | SL 5.08HC/05/90LF 3.2SN... | 버전   |
| 주문 번호      | <a href="#">1149480000</a> | PCB 플러그인 커넥터, 수형 헤더, 용접 플랜지, THT 용접 결선, 5.08 mm, 극 수: 5, 90°, 솔더 핀 길이(l): 3.2 mm, 주석 도금, 주황색, 박스 |
| GTIN (EAN) | 4032248935970              |  |
| 수량         | 48 ST                      |  |

**BLZP 5.08HC/05/270F SN BK BX**

**Weidmüller Interface GmbH & Co. KG**  
 Klingenbergstraße 26  
 D-32758 Detmold  
 Germany

대응물

www.weidmueller.com

**SL-SMT 5.08/180F Box**



내열성 핀 헤더, 상자 또는 테이프로 포장됨. 자동 조립에 최적화된 1.5 mm 용접 핀의 테이프 형태. 리플로우 및 웨이브 용접에 적합한 3.2 mm 솔더 핀. 핀 헤더는 라벨링을 위한 공간을 제공하며 코딩이 가능합니다. HC = 고전류

**일반 주문 데이터**

|            |                            |   |
|------------|----------------------------|---|
| 유형         | SL-SMT 5.08HC/05/180F 1... | 버전  |
| 주문 번호      | <a href="#">1837330000</a> | PCB 플러그인 커넥터, 수형 헤더, 플랜지, THT/THR 용접 결선, 5.08 mm, 극 수: 5, 180°, 솔더 핀 길이(l): 1.5 mm, 주석 도금, 검정, 박스 |
| GTIN (EAN) | 4032248345922              |   |
| 수량         | 48 ST                      |   |
| 유형         | SL-SMT 5.08HC/05/180F 3... | 버전  |
| 주문 번호      | <a href="#">1820770000</a> | PCB 플러그인 커넥터, 수형 헤더, 플랜지, THT/THR 용접 결선, 5.08 mm, 극 수: 5, 180°, 솔더 핀 길이(l): 3.2 mm, 주석 도금, 검정, 박스 |
| GTIN (EAN) | 4032248317639              |   |
| 수량         | 48 ST                      |   |

**SL-SMT 5.08/180LF Box**



내열성 핀 헤더, 상자 또는 테이프로 포장됨. 자동 조립에 최적화된 1.5 mm 용접 핀의 테이프 형태. 리플로우 및 웨이브 용접에 적합한 3.2 mm 솔더 핀. 핀 헤더는 라벨링을 위한 공간을 제공하며 코딩이 가능합니다. HC = 고전류

**일반 주문 데이터**

|            |                            |  |
|------------|----------------------------|--|
| 유형         | SL-SMT 5.08HC/05/180LF ... | 버전   |
| 주문 번호      | <a href="#">1776392001</a> | PCB 플러그인 커넥터, 수형 헤더, 용접 플랜지, THT/THR 용접 결선, 5.08 mm, 극 수: 5, 180°, 솔더 핀 길이(l): 1.5 mm, 주석 도금, 검정, 박스 |
| GTIN (EAN) | 4032248159178              |  |
| 수량         | 48 ST                      |  |
| 유형         | SL-SMT 5.08HC/05/180LF ... | 버전   |
| 주문 번호      | <a href="#">1838470000</a> | PCB 플러그인 커넥터, 수형 헤더, 용접 플랜지, THT/THR 용접 결선, 5.08 mm, 극 수: 5, 180°, 솔더 핀 길이(l): 3.2 mm, 주석 도금, 검정, 박스 |
| GTIN (EAN) | 4032248348534              |  |
| 수량         | 48 ST                      |  |

## BLZP 5.08HC/05/270F SN BK BX

**Weidmüller Interface GmbH & Co. KG**  
 Klingenbergstraße 26  
 D-32758 Detmold  
 Germany

### 대응물

www.weidmueller.com

#### SL-SMT 5.08/180LF Tape



내열성 핀 헤더, 상자 또는 테이프로 포장됨. 자동 조립에 최적화된 1.5 mm 용접 핀의 테이프 형태. 리플로우 및 웨이브 용접에 적합한 3.2 mm 솔더 핀. 핀 헤더는 라벨링을 위한 공간을 제공하며 코딩이 가능합니다. HC = 고전류

#### 일반 주문 데이터

|            |                            |   |
|------------|----------------------------|---|
| 유형         | SL-SMT 5.08HC/05/180LF ... | 버전  |
| 주문 번호      | <a href="#">1776394001</a> | PCB 플러그인 커넥터, 수형 헤더, 용접 플랜지, THT/THR 용접 결선,           |
| GTIN (EAN) | 4032248163618              | 5.08 mm, 극 수: 5, 180°, 솔더 핀 길이(l): 1.5 mm, 주석 도금, 검정, |
| 수량         | 250 ST                     | Tape  |

#### SL-SMT 5.08/270FH Box



내열성, 직선, 개방형 끝단의 핀 헤더. 박스 또는 테이프로 포장. 자동 조립에 최적화된 1.5 mm 용접 핀의 테이프 형태. 리플로우 및 웨이브 용접에 적합한 3.2 mm 솔더 핀. 핀 헤더는 라벨링을 위한 공간을 제공하며 코딩이 가능합니다. HC = 고전류

#### 일반 주문 데이터

|            |                            |   |
|------------|----------------------------|---|
| 유형         | SL-SMT 5.08HC/05/270FH ... | 버전  |
| 주문 번호      | <a href="#">1877990000</a> | PCB 플러그인 커넥터, 수형 헤더, 용접 플랜지, THT/THR 용접 결선,           |
| GTIN (EAN) | 4032248468744              | 5.08 mm, 극 수: 5, 270°, 솔더 핀 길이(l): 1.5 mm, 주석 도금, 검정, |
| 수량         | 50 ST                      | 박스  |
| 유형         | SL-SMT 5.08HC/05/270FH ... | 버전  |
| 주문 번호      | <a href="#">1877430000</a> | PCB 플러그인 커넥터, 수형 헤더, 용접 플랜지, THT/THR 용접 결선,           |
| GTIN (EAN) | 4032248468072              | 5.08 mm, 극 수: 5, 270°, 솔더 핀 길이(l): 3.2 mm, 주석 도금, 검정, |
| 수량         | 50 ST                      | 박스  |

#### SL-SMT 5.08/270FH Tape



내열성, 직선, 개방형 끝단의 핀 헤더. 박스 또는 테이프로 포장. 자동 조립에 최적화된 1.5 mm 용접 핀의 테이프 형태. 리플로우 및 웨이브 용접에 적합한 3.2 mm 솔더 핀. 핀 헤더는 라벨링을 위한 공간을 제공하며 코딩이 가능합니다. HC = 고전류

**BLZP 5.08HC/05/270F SN BK BX**

**Weidmüller Interface GmbH & Co. KG**  
 Klingenbergstraße 26  
 D-32758 Detmold  
 Germany

www.weidmueller.com

대응물

일반 주문 데이터

|            |                            |   |
|------------|----------------------------|---|
| 유형         | SL-SMT 5.08HC/05/270FH ... | 버전  |
| 주문 번호      | <a href="#">1876950000</a> | PCB 플러그인 커넥터, 수형 헤더, 용접 플랜지, THT/THR 용접 결선,           |
| GTIN (EAN) | 4032248467402              | 5.08 mm, 극 수: 5, 270°, 슬더 핀 길이(l): 1.5 mm, 주석 도금, 검정, |
| 수량         | 335 ST                     | Tape  |

**SL-SMT 5.08/270FL Box**

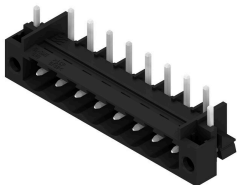


내열성, 직선, 개방형 끝단의 핀 헤더. 박스 또는 테이프 포장. 자동 조립에 최적화된 1.5 mm 용접 핀의 테이프 형태. 리플로우 및 웨이브 용접에 적합한 3.2 mm 슬더 핀. 핀 헤더는 라벨링을 위한 공간을 제공하며 코딩이 가능합니다. HC = 고전류

일반 주문 데이터

|            |                            |   |
|------------|----------------------------|---|
| 유형         | SL-SMT 5.08HC/05/270FL ... | 버전  |
| 주문 번호      | <a href="#">1876880000</a> | PCB 플러그인 커넥터, 수형 헤더, 용접 플랜지, THT/THR 용접 결선,           |
| GTIN (EAN) | 4032248467464              | 5.08 mm, 극 수: 5, 270°, 슬더 핀 길이(l): 3.2 mm, 주석 도금, 검정, |
| 수량         | 50 ST                      | 박스  |

**SL-SMT 5.08/270FL Tape**



내열성, 직선, 개방형 끝단의 핀 헤더. 박스 또는 테이프 포장. 자동 조립에 최적화된 1.5 mm 용접 핀의 테이프 형태. 리플로우 및 웨이브 용접에 적합한 3.2 mm 슬더 핀. 핀 헤더는 라벨링을 위한 공간을 제공하며 코딩이 가능합니다. HC = 고전류

일반 주문 데이터

|            |                            |   |
|------------|----------------------------|---|
| 유형         | SL-SMT 5.08HC/05/270FL ... | 버전  |
| 주문 번호      | <a href="#">1877070000</a> | PCB 플러그인 커넥터, 수형 헤더, 용접 플랜지, THT/THR 용접 결선,           |
| GTIN (EAN) | 4032248467686              | 5.08 mm, 극 수: 5, 270°, 슬더 핀 길이(l): 1.5 mm, 주석 도금, 검정, |
| 수량         | 350 ST                     | Tape  |
| 유형         | SL-SMT 5.08HC/05/270FL ... | 버전  |
| 주문 번호      | <a href="#">1876700000</a> | PCB 플러그인 커넥터, 수형 헤더, 용접 플랜지, THT/THR 용접 결선,           |
| GTIN (EAN) | 4032248467211              | 5.08 mm, 극 수: 5, 270°, 슬더 핀 길이(l): 3.2 mm, 주석 도금, 검정, |
| 수량         | 350 ST                     | Tape  |

## BLZP 5.08HC/05/270F SN BK BX

**Weidmüller Interface GmbH & Co. KG**  
 Klingenbergstraße 26  
 D-32758 Detmold  
 Germany

www.weidmueller.com

### 대응물

#### SL-SMT 5.08HC/90F Box



내열성 핀 헤더, 상자 또는 테이프로 포장됨. 자동 조립에 최적화된 1.5 mm 용접 핀의 테이프 형태. 리플로우 및 웨이브 용접에 적합한 3.2 mm 솔더 핀. 핀 헤더는 라벨링을 위한 공간을 제공하며 코딩이 가능합니다. HC = 고전류

#### 일반 주문 데이터

|            |                            |  |  |
|------------|----------------------------|--|--|
| 유형         | SL-SMT 5.08HC/05/90F 3...  | 버전   |  |
| 주문 번호      | <a href="#">1837660000</a> | PCB 플러그인 커넥터, 수형 헤더, 플랜지, THT/THR 용접 결선, 5.08 mm, 극 수: 5, 90°, 솔더 핀 길이(I): 3.2 mm, 주석 도금, 검정, 박스 |  |
| GTIN (EAN) | 4032248347476              |  |  |
| 수량         | 48 ST                      |  |  |

#### SL-SMT 5.08HC/90LF Box



내열성 핀 헤더, 상자 또는 테이프로 포장됨. 자동 조립에 최적화된 1.5 mm 용접 핀의 테이프 형태. 리플로우 및 웨이브 용접에 적합한 3.2 mm 솔더 핀. 핀 헤더는 라벨링을 위한 공간을 제공하며 코딩이 가능합니다. HC = 고전류

#### 일반 주문 데이터

|            |                            |   |  |
|------------|----------------------------|---|--|
| 유형         | SL-SMT 5.08HC/05/90LF 1... | 버전  |  |
| 주문 번호      | <a href="#">1775262001</a> | PCB 플러그인 커넥터, 수형 헤더, 용접 플랜지, THT/THR 용접 결선, 5.08 mm, 극 수: 5, 90°, 솔더 핀 길이(I): 1.5 mm, 주석 도금, 검정, 박스 |  |
| GTIN (EAN) | 4032248157242              |   |  |
| 수량         | 48 ST                      |   |  |
| 유형         | SL-SMT 5.08HC/05/90LF 3... | 버전  |  |
| 주문 번호      | <a href="#">1780440000</a> | PCB 플러그인 커넥터, 수형 헤더, 용접 플랜지, THT/THR 용접 결선, 5.08 mm, 극 수: 5, 90°, 솔더 핀 길이(I): 3.2 mm, 주석 도금, 검정, 박스 |  |
| GTIN (EAN) | 4032248165766              |   |  |
| 수량         | 48 ST                      |   |  |

#### SL-SMT 5.08HC/90LF Tape



내열성 핀 헤더, 상자 또는 테이프로 포장됨. 자동 조립에 최적화된 1.5 mm 용접 핀의 테이프 형태. 리플로우 및 웨이브 용접에 적합한 3.2 mm 솔더 핀. 핀 헤더는 라벨링을 위한 공간을 제공하며 코딩이 가능합니다. HC = 고전류

**BLZP 5.08HC/05/270F SN BK BX**

**Weidmüller Interface GmbH & Co. KG**  
 Klingenbergstraße 26  
 D-32758 Detmold  
 Germany

www.weidmueller.com

대응물

**일반 주문 데이터**

|            |                            |   |
|------------|----------------------------|---|
| 유형         | SL-SMT 5.08HC/05/90LF 1... | 버전  |
| 주문 번호      | <a href="#">1775264001</a> | PCB 플러그인 커넥터, 수형 헤더, 용접 플랜지, THT/THR 용접 결선,               |
| GTIN (EAN) | 4032248167814              | 5.08 mm, 극 수: 5, 90°, 솔더 핀 길이(l): 1.5 mm, 주석 도금, 검정, Tape |
| 수량         | 350 ST                     |   |

**SLDV-THR 5.08/180F**



내열성, 2층, 측면 오프셋, 플랜지 또는 솔더 플랜지가 있는 수형 커넥터. 리플로우 솔더링에 적합한 1.5 mm 솔더 핀. 리플로우 및 웨이브 솔더링에 적합한 3.2 mm 솔더 핀. 핀 헤더는 라벨링을 위한 공간을 제공하며 코딩될 수 있습니다.

**일반 주문 데이터**

|            |                            |  |
|------------|----------------------------|--|
| 유형         | SLDV-THR 5.08/10/180F 1... | 버전   |
| 주문 번호      | <a href="#">1828920000</a> | PCB 플러그인 커넥터, 수형 헤더, 플랜지, THT/THR 용접 결선, 5.08        |
| GTIN (EAN) | 4032248335619              | mm, 극 수: 10, 180°, 솔더 핀 길이(l): 1.5 mm, 주석 도금, 검정, 박스 |
| 수량         | 32 ST                      |  |
| 유형         | SLDV-THR 5.08/10/180F 3... | 버전   |
| 주문 번호      | <a href="#">1828800000</a> | PCB 플러그인 커넥터, 수형 헤더, 플랜지, THT/THR 용접 결선, 5.08        |
| GTIN (EAN) | 4032248335480              | mm, 극 수: 10, 180°, 솔더 핀 길이(l): 3.2 mm, 주석 도금, 검정, 박스 |
| 수량         | 32 ST                      |  |

**SLDV-THR 5.08/180FLF**



내열성, 2층, 측면 오프셋, 플랜지 또는 솔더 플랜지가 있는 수형 커넥터. 리플로우 솔더링에 적합한 1.5 mm 솔더 핀. 리플로우 및 웨이브 솔더링에 적합한 3.2 mm 솔더 핀. 핀 헤더는 라벨링을 위한 공간을 제공하며 코딩될 수 있습니다.

**일반 주문 데이터**

|            |                            |  |
|------------|----------------------------|--|
| 유형         | SLDV-THR 5.08/10/180FLF... | 버전   |
| 주문 번호      | <a href="#">1829040000</a> | PCB 플러그인 커넥터, 수형 헤더, 플랜지/용접 플랜지, THT/THR 용접            |
| GTIN (EAN) | 4032248335732              | 결선, 5.08 mm, 극 수: 10, 180°, 솔더 핀 길이(l): 3.2 mm, 주석 도금, |
| 수량         | 32 ST                      | 검정, 박스   |

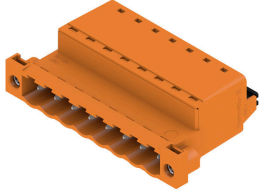
**BLZP 5.08HC/05/270F SN BK BX**

**Weidmüller Interface GmbH & Co. KG**  
 Klingenbergstraße 26  
 D-32758 Detmold  
 Germany

www.weidmueller.com

대응물

**SLF 5.08/180F SN**

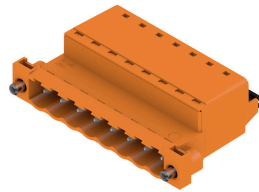


패널 기본 연결을 위한 와이어-와이어 응용으로서 BLF 5.08HC에서 사용 시, PUSH IN 와이어 결선 및 직선 아웃렛 방향의 수형 플러그. 수형 플러그는 라벨링을 위한 공간을 제공하며 코딩될 수 있습니다.

**일반 주문 데이터**

|            |                            |  |
|------------|----------------------------|--|
| 유형         | SLF 5.08/05/180F SN BK ... | 버전   |
| 주문 번호      | <a href="#">1336200000</a> | PCB 플러그인 커넥터, 수형 플러그, 5.08 mm, 극 수: 5, 180°, 액추에이터 탑재 PUSH IN, 클램프 범위, 최대 : 3.31 mm², 박스 |
| GTIN (EAN) | 4050118139945              |  |
| 수량         | 54 ST                      |  |
| 유형         | SLF 5.08/05/180F SN OR ... | 버전   |
| 주문 번호      | <a href="#">1335660000</a> | PCB 플러그인 커넥터, 수형 플러그, 5.08 mm, 극 수: 5, 180°, 액추에이터 탑재 PUSH IN, 클램프 범위, 최대 : 3.31 mm², 박스 |
| GTIN (EAN) | 4050118139648              |  |
| 수량         | 54 ST                      |  |

**SLF 5.08/180FI SN**



패널 기본 연결을 위한 와이어-와이어 응용으로서 BLF 5.08HC에서 사용 시, PUSH IN 와이어 결선 및 직선 아웃렛 방향의 수형 플러그. 수형 플러그는 라벨링을 위한 공간을 제공하며 코딩될 수 있습니다.

**일반 주문 데이터**

|            |                            |  |
|------------|----------------------------|--|
| 유형         | SLF 5.08/05/180FI SN BK... | 버전   |
| 주문 번호      | <a href="#">1336080000</a> | PCB 플러그인 커넥터, 수형 플러그, 5.08 mm, 극 수: 5, 180°, 액추에이터 탑재 PUSH IN, 클램프 범위, 최대 : 3.31 mm², 박스 |
| GTIN (EAN) | 4050118139884              |  |
| 수량         | 54 ST                      |  |
| 유형         | SLF 5.08/05/180FI SN OR... | 버전   |
| 주문 번호      | <a href="#">1336430000</a> | PCB 플러그인 커넥터, 수형 플러그, 5.08 mm, 극 수: 5, 180°, 액추에이터 탑재 PUSH IN, 클램프 범위, 최대 : 3.31 mm², 박스 |
| GTIN (EAN) | 4050118140729              |  |
| 수량         | 54 ST                      |  |

**BLZP 5.08HC/05/270F SN BK BX**

**Weidmüller Interface GmbH & Co. KG**  
 Klingenbergstraße 26  
 D-32758 Detmold  
 Germany

www.weidmueller.com

대응물

**SLS 5.08/180F**

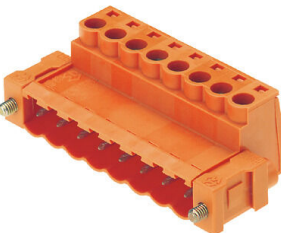


클램프 스크류 와이어 결선형이 있는 수형 플러그 수형 플러그는 라벨링을 위한 공간을 제공하며 코딩될 수 있습니다.

**일반 주문 데이터**

|            |                            |  |  |
|------------|----------------------------|--|--|
| 유형         | SLS 5.08/05/180F SN OR ... | 버전   |  |
| 주문 번호      | <a href="#">1846390000</a> | PCB 플러그인 커넥터, 수형 플러그, 5.08 mm, 극 수: 5, 180°, 클램프 |  |
| GTIN (EAN) | 4032248362097              | 요크 결선, 클램프 범위, 최대 : 3.31 mm², 박스                 |  |
| 수량         | 48 ST                      |  |  |

**SLS 5.08/180FI**



클램프 스크류 와이어 결선형이 있는 수형 플러그 수형 플러그는 라벨링을 위한 공간을 제공하며 코딩될 수 있습니다.

**일반 주문 데이터**

|            |                            |  |  |
|------------|----------------------------|--|--|
| 유형         | SLS 5.08/05/180FI SN OR... | 버전   |  |
| 주문 번호      | <a href="#">1846240000</a> | PCB 플러그인 커넥터, 수형 플러그, 5.08 mm, 극 수: 5, 180°, 클램프 |  |
| GTIN (EAN) | 4032248362523              | 요크 결선, 클램프 범위, 최대 : 3.31 mm², 박스                 |  |
| 수량         | 48 ST                      |  |  |