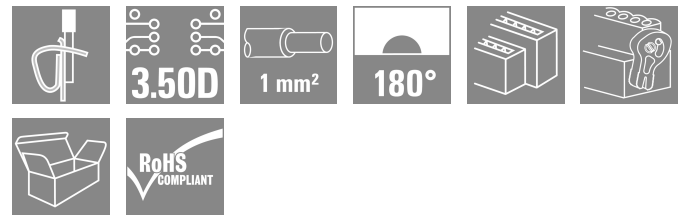
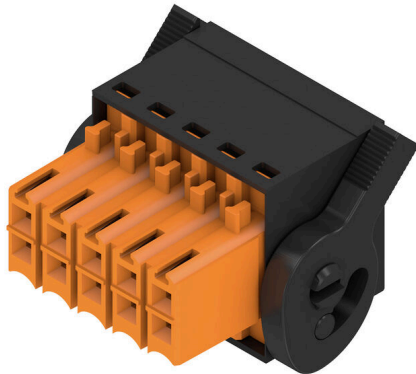


**B2L 3.50/10/180LHQV5 SN BK BX**

**Weidmüller Interface GmbH & Co. KG**  
 Klingenbergstraße 26  
 D-32758 Detmold  
 Germany

www.weidmueller.com

제품 이미지



통합 점프바가 있고 최대 케이블 단면의 최대 전류 용량에서 전위의 중단 없는 릴레이를 위한 투명 인쇄를 제공하는 암형 커넥터. 점프바는 서로의 상단에 직접 배치된 여러 열의 폴 사이에 수직으로 배치됩니다. 직선 아웃렛 및 3.5 mm 피치의 텐션 스프링 클램프 시스템이 있는 컨덕터 결선. 플랜지 및 탈착 레버가 제공됩니다. 판지 상자로 포장됨.

일반 주문 데이터

버전	PCB 플러그인 커넥터, 암형 플러그, 3.50 mm, 극 수: 10, 180°, 텐션 클램프 결선, 클램프 범위, 최대: 1 mm², 박스
주문 번호	<a href="#">1944770000</a>
유형	B2L 3.50/10/180LHQV5 SN BK BX
GTIN (EAN)	4032248619702
수량	72 items
제품 데이터	IEC: 200 V / 10.6 A / 0.2 - 1 mm² UL: 150 V / 7 A / AWG 28 - AWG 18
패키징	박스
배송 상태	단종
마지막 주문 날짜	2026-10-31T00:00:00+01:00

작성 날짜 04.07.2026 02:10:31 MEZ

카탈로그 상태 / 도면

**B2L 3.50/10/180LHQV5 SN BK BX**

**Weidmüller Interface GmbH & Co. KG**  
 Klingenbergstraße 26  
 D-32758 Detmold  
 Germany

www.weidmueller.com

기술 데이터

승인

승인



ROHS	준수
UL File Number Search	<a href="#">UL 웹사이트</a>
인증 번호(UR)	E60693

치수 및 중량

깊이	20.6 mm	깊이 (인치)	0.811 inch
높이	15.7 mm	높이 (인치)	0.6181 inch
너비	23.8 mm	폭 (인치)	0.937 inch
순중량	3.97 g		

환경 제품 규정 준수

RoHS 준수 상태	준수, 예외 미존재
REACH SVHC	0.1 wt% 이상의 SVHC 없음

시스템 매개변수

제품군	OMNIMATE 시그널 - 시리즈 B2L/S2L 3.50 - 2층	결선 유형	필드 결선
와이어 결선 방식	텐션 클램프 결선	피치(mm)(P)	3.50 mm
피치(인치)(P)	0.138 "	도체 아웃렛 방향	180°
극 수	10	L1(mm)	14.00 mm
L1(인치)	0.551 "	행 수	1
핀 시리즈 수량	2	정격 단면적	1 mm <sup>2</sup>
DIN VDE 57 106에 따른 터치 안전 보호	손가락 터치 안전	DIN VDE 0470에 따른 터치 안전 보호	IP20 플러그드/ IP10 언플러그드
보호 등급	IP20, 완전하게 마운트된 경우	코딩 가능	예
탈피 길이	7 mm	스크류드라이버 블레이드	0.4 x 2.5
스크류드라이버 블레이드 표준	DIN 5264	플러그 주기	25
플러깅 힘/폴, 최대	5 N	당기는 힘 / 폴, 최대	4 N

자재 데이터

절연재	PBT	컬러 코드	검정
컬러 차트(유사)	RAL 9011	절연재 그룹	IIIa
CTI(Comparative Tracking Index, 비교 추적 지수)	≥ 200	Moisture Level (MSL)	
UL 94 가연성 등급	V-0	접점 재질	구리 합금
접점 표면	주석 도금	보관 온도, 최소	-40 °C
보관 온도, 최대	70 °C	작동 온도, 최소	-50 °C
작동 온도, 최대	100 °C	온도 범위, 설치, 최소	-30 °C
온도 범위, 설치, 최대	100 °C		

결선에 적합한 컨덕터

클램프 범위, 최소	0.08 mm <sup>2</sup>
클램프 범위, 최대	1 mm <sup>2</sup>
결선 단면규격 AWG, 최소	AWG 28
결선 단면규격 AWG, 최대	AWG 18

**B2L 3.50/10/180LHQV5 SN BK BX**

**Weidmüller Interface GmbH & Co. KG**  
 Klingenbergstraße 26  
 D-32758 Detmold  
 Germany

www.weidmueller.com

기술 데이터

단선, 최소 H05(07) V-U	0.2 mm <sup>2</sup>			
단선, 최대 H05(07) V-U	1 mm <sup>2</sup>			
연선, 최소 H05(07) V-K	0.2 mm <sup>2</sup>			
연선, 최대 H05(07) V-K	1 mm <sup>2</sup>			
플라스틱 소매 페럴 포함, DIN 46228 pt 4, 최소	0.14 mm <sup>2</sup>			
플라스틱 소매 페럴 포함, DIN 46228 pt 4, 최대	0.34 mm <sup>2</sup>			
와이어 엔드 페럴 포함, DIN 46228 pt 1, 최소	0.14 mm <sup>2</sup>			
페럴 포함, DIN 46228 pt 1, 최대	0.34 mm <sup>2</sup>			
클램프형 도체	도체 결선 단면적	유형	미세 와이어	
		공칭	0.14 mm <sup>2</sup>	
	와이어 종단 페럴	탈피 길이	공칭	10 mm
		권장 와이어 종단 페럴	<a href="#">HO.14/12 GR SV</a>	
	도체 결선 단면적	유형	미세 와이어	
		공칭	0.25 mm <sup>2</sup>	
	와이어 종단 페럴	탈피 길이	공칭	10 mm
		권장 와이어 종단 페럴	<a href="#">HO.25/12 HBL</a>	
참조 텍스트	플라스틱 칼라의 외경은 피치(P) 보다 커서는 안 됩니다. 페럴 길이는 제품과 정격 전압에 따라 선택합니다.			

IEC 정격데이터

표준에 따라 시험완료	IEC 60664-1, IEC 61984	정격 전류, 극 수(Tu=20°C)	10.6 A
정격 전류, 최대 극 수(Tu=20°C)	8.2 A	정격 전류, 극 수(Tu=40°C)	9.1 A
정격 전류, 최대 극 수(Tu=40°C)	7 A	서지 전압 클래스 정격 전압 / 오염 등급 II/2	200 V
서지 전압 클래스 정격 전압 / 오염 등급 III/2	160 V	서지 전압 클래스 정격 전압 / 오염 등급 III/3	80 V
서지 전압 클래스 정격 임펄스 전압 / 오염 등급 II/2	2.5 kV	서지 전압 클래스 정격 임펄스 전압 / 오염 등급 III/2	2.5 kV
서지 전압 클래스 정격 임펄스 전압 / 오염 등급 III/3	1.5 kV	단시간 내전류 저항	3 x 1s, 77 A

CSA에 따른 정격 데이터

협회(CSA)	CSA	인증 번호(CSA)	200039-1488444
정격 전압(사용 그룹 B / CSA)	300 V	정격 전류(사용 그룹 B / CSA)	7 A
와이어 단면적, AWG, 최소	AWG 28	와이어 단면적, AWG, 최대	AWG 18
승인값 참조	사양은 최대값, 상세정보 - 승인서 참조		

UL 1059에 따른 정격 데이터

협회(UR)	UR	인증 번호(UR)	E60693
정격 전압(사용 그룹 B / UL 1059)	150 V	정격 전압(사용 그룹 C / UL 1059)	50 V
정격 전류(사용 그룹 B / UL 1059)	7 A	정격 전류(사용 그룹 C / UL 1059)	7 A
와이어 단면적, AWG, 최소	AWG 28	와이어 단면적, AWG, 최대	AWG 18
승인값 참조	사양은 최대값, 상세정보 - 승인서 참조		

패키징

패키징	박스	VPE 길이	100.00 mm
VPE 폭	87.00 mm	VPE 높이	82.00 mm

**B2L 3.50/10/180LHQV5 SN BK BX**

**Weidmüller Interface GmbH & Co. KG**  
 Klingenbergstraße 26  
 D-32758 Detmold  
 Germany

www.weidmueller.com

기술 데이터

유형 테스트

테스트: 표시 내구성	표준	DIN EN 61984 섹션 7.3.2 / 09.02, DIN EN 60068-2-70 / 07.96에서 패턴 가져옴	
	테스트	원산지 표시, 유형 식별, 정격 단면적, 재질 유형	
	평가	사용 가능	
	테스트	내구성	
	평가	통과	
테스트: 접속 오류(비호환성)	표준	DIN EN 61984 섹션 6.3 및 6.9.1 / 09.02, DIN IEC 60512-7 섹션 5 / 05.94	
	테스트	180 회전, 코딩 요소 불포함	
	평가	통과	
	테스트	육안 검사	
	평가	통과	
테스트: 클램프 사용 가능한 단면	표준	DIN EN 60999-1 섹션 7 및 9.1 / 12.00, DIN EN 60947-1 섹션 8.2.4.5.1 / 12.02	
	컨덕터 유형	컨덕터 유형 및 컨덕터 경질 0.2 mm <sup>2</sup> 단면	
		컨덕터 유형 및 컨덕터 꼬임 0.2 mm <sup>2</sup> 단면	
		컨덕터 유형 및 컨덕터 경질 1.0 mm <sup>2</sup> 단면	
		컨덕터 유형 및 컨덕터 꼬임 1.0 mm <sup>2</sup> 단면	
		컨덕터 유형 및 컨덕터 AWG 28/1 단면	
		컨덕터 유형 및 컨덕터 AWG 28/19 단면	
		컨덕터 유형 및 컨덕터 AWG 18/1 단면	
		컨덕터 유형 및 컨덕터 AWG 18/19 단면	
	평가	통과	
	컨덕터의 손상 및 의도치 않은 느슨해짐 테스트	표준	DIN EN 60999-1 섹션 9.4 / 12.00
		요구 사항	0.2 kg
		컨덕터 유형	컨덕터 유형 및 컨덕터 AWG 28/1 단면
			컨덕터 유형 및 컨덕터 AWG 28/19 단면
		평가	통과
		요구 사항	0.3 kg
		컨덕터 유형	컨덕터 유형 및 컨덕터 경질 0.5 mm <sup>2</sup> 단면
			컨덕터 유형 및 컨덕터 꼬임 0.5 mm <sup>2</sup> 단면
		평가	통과
		요구 사항	0.4 kg
		컨덕터 유형	컨덕터 유형 및 컨덕터 경질 1.0 mm <sup>2</sup> 단면
			컨덕터 유형 및 컨덕터 꼬임 1.0 mm <sup>2</sup> 단면
	컨덕터 유형 및 컨덕터 AWG 18/1 단면		
	컨덕터 유형 및 컨덕터 AWG 18/19 단면		
	평가	통과	
플아웃 테스트	표준	DIN EN 60999-1 섹션 9.4 / 12.00	
	요구 사항	≥5 N	
	컨덕터 유형	컨덕터 유형 및 컨덕터 AWG 28/1 단면	

**B2L 3.50/10/180LHQV5 SN BK BX**

**Weidmüller Interface GmbH & Co. KG**  
 Klingenbergstraße 26  
 D-32758 Detmold  
 Germany

www.weidmueller.com

기술 데이터

	컨덕터 유형 및 컨덕터 단면	AWG 28/19
요구 사항	≥20 N	
컨덕터 유형	컨덕터 유형 및 컨덕터 단면	H05V-U0.5
	컨덕터 유형 및 컨덕터 단면	H05V-K0.5
요구 사항	≥35 N	
컨덕터 유형	컨덕터 유형 및 컨덕터 단면	H05V-U1
	컨덕터 유형 및 컨덕터 단면	H05V-K1
	컨덕터 유형 및 컨덕터 단면	AWG 18/1
	컨덕터 유형 및 컨덕터 단면	AWG 18/19
요구 사항	≥30 N	
컨덕터 유형	컨덕터 유형 및 컨덕터 단면	AWG 18/1
	컨덕터 유형 및 컨덕터 단면	AWG 18/19

중요 참고 사항

IPC 준수	적합성:본 제품은 국제 공인 표준 및 기준에 따라 개발, 제조 및 납품되고, 해당 데이터 시트에 명시된 보증 특성을 준수하며 IPC-A-610 "Class 2"에 따른 디자인 특성을 충족합니다. 본 제품에 대한 추가 클레임은 요청 시 검토할 수 있습니다.
참고 사항	<ul style="list-style-type: none"> <li>• Additional variants on request</li> <li>• Gold-plated contact surfaces on request</li> <li>• Rated current related to rated cross-section &amp; min. No. of poles.</li> <li>• Wire end ferrule with plastic collar to DIN 46228/4</li> <li>• Wire end ferrule without plastic collar to DIN 46228/1</li> <li>• P on drawing = pitch</li> <li>• Rated data refer only to the component itself. Clearance and creepage distances to other components are to be designed in accordance with the relevant application standards.</li> <li>• Crimp shape A for wire-end ferrules with crimping tools PZ 1,5 (order no. 9005990000) or PZ 6/5 (order no. 9011460000) for larger wire cross-sections recommended.</li> <li>• In accordance with IEC 61984, OMNIMATE-connectors are connectors without breaking capacity (COC). During designated use, connectors are not allowed to be engaged or disengaged when live or under load</li> <li>• Long term storage of the product with average temperature of 50 °C and maximum humidity 70%, 36 months</li> </ul>

분류

ETIM 8.0	EC002638	ETIM 9.0	EC002638
ETIM 10.0	EC002638	ECLASS 14.0	27-46-02-02
ECLASS 15.0	27-46-02-02		

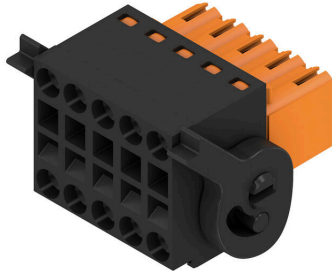
**B2L 3.50/10/180LHQV5 SN BK BX**

**Weidmüller Interface GmbH & Co. KG**  
 Klingenbergstraße 26  
 D-32758 Detmold  
 Germany

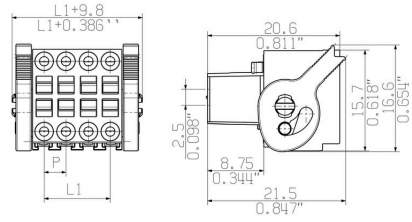
www.weidmueller.com

도면

제품 이미지



Dimensional drawing



Graph



**B2L 3.50/10/180LHQV5 SN BK BX**

**Weidmüller Interface GmbH & Co. KG**  
 Klingenbergstraße 26  
 D-32758 Detmold  
 Germany

www.weidmueller.com

액세서리

코딩 부품



연결될 것으로 가정된 부분만 결선: 올바른 위치에 올바른 결선.  
 코딩 요소와 잠금 장치는 제조 공정 및 작동 중 연결 요소를 명확하게 구분합니다.  
 코딩 요소와 잠금 장치는 조립 전 또는 케이블 조립 단계에서 삽입됩니다. Weidmüller 대안: 납땜 전에 사전 코딩할 다양한 구성기를 사용한 온라인 구성.  
 회로 보드에서 올바르지 않은 조립과 결선 요소의 올바르지 않은 플러깅이 더 이상 일어나지 않습니다.  
 이점: 제조 동안 문제해결 과정이 없으며 사용자에게 의한 작동 오류가 없습니다.

일반 주문 데이터

유형	B2L/S2L 3.50 KO BK BX	버전	
주문 번호	<a href="#">1849740000</a>	PCB 플러그인 커넥터, 액세서리, 코딩 요소, 검정, 극 수: 1	
GTIN (EAN)	4032248378203		
수량	100 ST		
유형	B2L/S2L 3.50 KO OR BX	버전	
주문 번호	<a href="#">1849730000</a>	PCB 플러그인 커넥터, 액세서리, 코딩 요소, 주황색, 극 수: 1	
GTIN (EAN)	4032248378197		
수량	100 ST		

후드



효과적인 보호, 최적화된 인체공학 및 밀폐형 디자인: 결선된 도체에서 변형 방지 및 시각적/접점 보호와 개폐 보조로부터: 선택적 개량형 후드로 기계적, 시각적 및 촉각적 기능을 수행합니다.  
 두 개의 반쪽 셸이 단단히 결합되어 연결 플러그를 완전히 감싸며 다음과 같은 기능을 제공합니다:  
 • 케이블 타이 또는 통합 케이블 클립이 변형력 완화를 제공합니다.  
 • dekafix 라벨 또는 접착식 스트립으로 표시됨  
 • 폴 손실이 없거나 피치 변위 없이 병렬 장착  
 • 호환성: 플랜지 또는 장착 브래킷 유무와 관계 없이 플러그에 적합  
 • 유연성: 사이즈에 따라 다양하게 제공되는 방향의 1-3 케이블 아웃렛  
 Weidmüller 후드는 향상된 안정성, 더욱 효과적인 식별, 완벽한 호환성과 융통성을 제공합니다.  
 결과: 어떠한 응용 분야에서도 신뢰성 및 사용자 친화성 극대화.

일반 주문 데이터

유형	B2L 3.50 AH10 BK BX	버전	
주문 번호	<a href="#">1781580000</a>	PCB 플러그인 커넥터, 액세서리, 커버 후드, 검정, 극 수: 10	
GTIN (EAN)	4032248172634		
수량	10 ST		

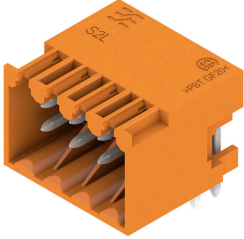
**B2L 3.50/10/180LHQV5 SN BK BX**

**Weidmüller Interface GmbH & Co. KG**  
 Klingenbergstraße 26  
 D-32758 Detmold  
 Germany

www.weidmueller.com

대응물

**S2L 3.50/90G**

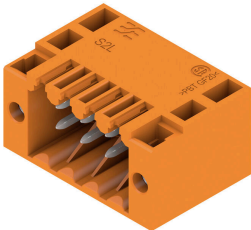


경사진 2층 핀 헤더는 펴쇄 측면 또는 플랜지 포함 형태로 제공됩니다(요청 시 개방 측면 핀 헤더). 3.5 mm 핀이 있는 핀 헤더는 웨이브 솔더링을 위해 설계되어 있으며 상자로 포장됩니다. 이 제품은 PCB에 스크류로 고정할 수 있습니다. 핀 헤더는 라벨링을 위한 공간을 제공하며 코딩될 수 있습니다.

일반 주문 데이터

유형	S2L 3.50/10/90G 3.5SN O...	버전
주문 번호	<a href="#">1727850000</a>	PCB 플러그인 커넥터, 수형 헤더, 펴쇄 측, THT 용접 결선, 3.50 mm, 극
GTIN (EAN)	4032248039364	수: 10, 90°, 솔더 핀 길이(l): 3.5 mm, 주석 도금, 주황색, 박스
수량	96 ST	
유형	S2L 3.50/10/90G 3.5SN B...	버전
주문 번호	<a href="#">1728010000</a>	PCB 플러그인 커넥터, 수형 헤더, 펴쇄 측, THT 용접 결선, 3.50 mm, 극
GTIN (EAN)	4032248039500	수: 10, 90°, 솔더 핀 길이(l): 3.5 mm, 주석 도금, 검정, 박스
수량	96 ST	

**S2L 3.50/90F**



경사진 2층 핀 헤더는 펴쇄 측면 또는 플랜지 포함 형태로 제공됩니다(요청 시 개방 측면 핀 헤더). 3.5 mm 핀이 있는 핀 헤더는 웨이브 솔더링을 위해 설계되어 있으며 상자로 포장됩니다. 이 제품은 PCB에 스크류로 고정할 수 있습니다. 핀 헤더는 라벨링을 위한 공간을 제공하며 코딩될 수 있습니다.

일반 주문 데이터

유형	S2L 3.50/10/90F 3.5SN O...	버전
주문 번호	<a href="#">1728490000</a>	PCB 플러그인 커넥터, 수형 헤더, 플랜지, THT 용접 결선, 3.50 mm, 극
GTIN (EAN)	4032248039975	수: 10, 90°, 솔더 핀 길이(l): 3.5 mm, 주석 도금, 주황색, 박스
수량	72 ST	
유형	S2L 3.50/10/90F 3.5SN B...	버전
주문 번호	<a href="#">1728650000</a>	PCB 플러그인 커넥터, 수형 헤더, 플랜지, THT 용접 결선, 3.50 mm, 극
GTIN (EAN)	4032248040117	수: 10, 90°, 솔더 핀 길이(l): 3.5 mm, 주석 도금, 검정, 박스
수량	72 ST	

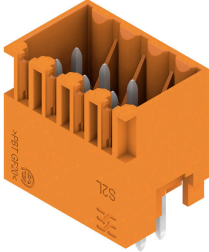
**B2L 3.50/10/180LHQV5 SN BK BX**

**Weidmüller Interface GmbH & Co. KG**  
 Klingenbergstraße 26  
 D-32758 Detmold  
 Germany

www.weidmueller.com

대응물

**S2L 3.50/180G**

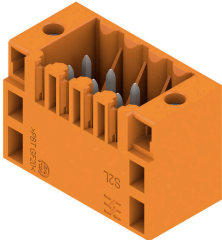


퍼 쇠형 또는 플랜지 버전으로 제공되는 직선, 이중 핀 헤더 (요청 시 개방형 핀 헤더 제공) 웨이브 용접을 위해 설계된 3.5 mm 핀 길이의 수형 헤더가 상자에 포함되어 있습니다. 이 제품은 PCB에 스크류로 고정할 수 있습니다. 수형 헤더는 라벨링을 위한 공간을 제공하며 코딩이 가능합니다.

일반 주문 데이터

유형	S2L 3.50/10/180G 3.5SN ...	버전
주문 번호	<a href="#">1728810000</a>	PCB 플러그인 커넥터, 수형 헤더, 퍼쇄 축, THT 용접 결선, 3.50 mm, 극
GTIN (EAN)	4032248040261	수: 10, 180°, 슬더 핀 길이(l): 3.5 mm, 주석 도금, 주황색, 박스
수량	96 ST	
유형	S2L 3.50/10/180G 3.5SN ...	버전
주문 번호	<a href="#">1728970000</a>	PCB 플러그인 커넥터, 수형 헤더, 퍼쇄 축, THT 용접 결선, 3.50 mm, 극
GTIN (EAN)	4032248040407	수: 10, 180°, 슬더 핀 길이(l): 3.5 mm, 주석 도금, 검정, 박스
수량	96 ST	

**S2L 3.50/180F**



퍼 쇠형 또는 플랜지 버전으로 제공되는 직선, 이중 핀 헤더 (요청 시 개방형 핀 헤더 제공) 웨이브 용접을 위해 설계된 3.5 mm 핀 길이의 수형 헤더가 상자에 포함되어 있습니다. 이 제품은 PCB에 스크류로 고정할 수 있습니다. 수형 헤더는 라벨링을 위한 공간을 제공하며 코딩이 가능합니다.

일반 주문 데이터

유형	S2L 3.50/10/180F 3.5SN ...	버전
주문 번호	<a href="#">1729450000</a>	PCB 플러그인 커넥터, 수형 헤더, 플랜지, THT 용접 결선, 3.50 mm, 극
GTIN (EAN)	4032248040872	수: 10, 180°, 슬더 핀 길이(l): 3.5 mm, 주석 도금, 주황색, 박스
수량	72 ST	
유형	S2L 3.50/10/180F 3.5SN ...	버전
주문 번호	<a href="#">1729610000</a>	PCB 플러그인 커넥터, 수형 헤더, 플랜지, THT 용접 결선, 3.50 mm, 극
GTIN (EAN)	4032248041015	수: 10, 180°, 슬더 핀 길이(l): 3.5 mm, 주석 도금, 검정, 박스
수량	72 ST	

**B2L 3.50/10/180LHQV5 SN BK BX**

**Weidmüller Interface GmbH & Co. KG**  
 Klingenbergstraße 26  
 D-32758 Detmold  
 Germany

www.weidmueller.com

대응물

**S2L-SMT 3.50/180G Tape**

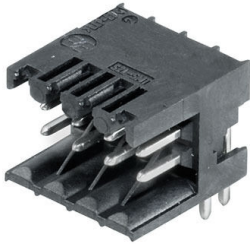


모든 공통 용접 방식을 위한 내고온성 이중 핀 헤더. 자동 조립에 최적화. 박스 또는 테이프 포장. 리플로우 및 웨이브 용접에 적합한 3.2 mm 길이 솔더 핀. 수형 커넥터에는 라벨링을 위한 공간이 있으며 코딩이 가능합니다.

일반 주문 데이터

유형	S2L-SMT 3.50/10/180G 3...	버전
주문 번호	<a href="#">1807800000</a>	PCB 플러그인 커넥터, 수형 헤더, 피쇄 축, THT/THR 용접 결선, 3.50 mm, 극 수: 10, 180°, 솔더 핀 길이(l): 3.5 mm, 주석 도금, 검정, Tape
GTIN (EAN)	4032248279500	
수량	175 ST	

**S2L-SMT 3.50/90 Tape**



내열성, 직선, 모든 일반 솔더링 방법을 위한 2층 수형 커넥터. 자동 조립에 최적화됨. 박스 또는 테이프로 포장됨. 리플로우 및 웨이브 솔더링에 적합한 3.2 mm 솔더 핀. 이 수형 커넥터는 라벨링 및 코딩될 수 있음.

일반 주문 데이터

유형	S2L-SMT 3.50/10/90 3.2S...	버전
주문 번호	<a href="#">1807390000</a>	PCB 플러그인 커넥터, 수형 헤더, 개방 축, THT/THR 용접 결선, 3.50 mm, 극 수: 10, 90°, 솔더 핀 길이(l): 3.2 mm, 주석 도금, 검정, Tape
GTIN (EAN)	4032248278688	
수량	235 ST	

**S2L-SMT 3.50/90G Tape**



내열성, 직선, 모든 일반 솔더링 방법을 위한 2층 수형 커넥터. 자동 조립에 최적화됨. 박스 또는 테이프로 포장됨. 리플로우 및 웨이브 솔더링에 적합한 3.2 mm 솔더 핀. 이 수형 커넥터는 라벨링 및 코딩될 수 있음.

일반 주문 데이터

유형	S2L-SMT 3.50/10/90G 3.2...	버전
주문 번호	<a href="#">1807490000</a>	PCB 플러그인 커넥터, 수형 헤더, 피쇄 축, THT/THR 용접 결선, 3.50 mm, 극 수: 10, 90°, 솔더 핀 길이(l): 3.2 mm, 주석 도금, 검정, Tape
GTIN (EAN)	4032248278787	
수량	235 ST	

**B2L 3.50/10/180LHQV5 SN BK BX**

**Weidmüller Interface GmbH & Co. KG**  
 Klingenbergstraße 26  
 D-32758 Detmold  
 Germany

www.weidmueller.com

대응물

**S2L-SMT 3.50/180G Box**



모든 공통 용접 방식을 위한 내고온성 이중 핀 헤더. 자동 조립에 최적화. 박스 또는 테이프 포장. 리플로우 및 웨이브 용접에 적합한 3.2 mm 길이 솔더 핀. 수형 커넥터에는 라벨링을 위한 공간이 있으며 코딩이 가능합니다.

일반 주문 데이터

유형	S2L-SMT 3.50/10/180G 3...	버전
주문 번호	<a href="#">1794550000</a>	PCB 플러그인 커넥터, 수형 헤더, 피쇄 축, THT/THR 용접 결선, 3.50 mm, 극 수: 10, 180°, 솔더 핀 길이(l): 3.5 mm, 주석 도금, 검정, 박스
GTIN (EAN)	4032248231737	
수량	96 ST	

**S2L-SMT 3.50/90G Box**



내열성, 직선, 모든 일반 솔더링 방법을 위한 2층 수형 커넥터. 자동 조립에 최적화됨. 박스 또는 테이프로 포장됨. 리플로우 및 웨이브 솔더링에 적합한 3.2 mm 솔더 핀. 이 수형 커넥터는 라벨링 및 코딩될 수 있음.

일반 주문 데이터

유형	S2L-SMT 3.50/10/90G 3.2...	버전
주문 번호	<a href="#">1794230000</a>	PCB 플러그인 커넥터, 수형 헤더, 피쇄 축, THT/THR 용접 결선, 3.50 mm, 극 수: 10, 90°, 솔더 핀 길이(l): 3.2 mm, 주석 도금, 검정, 박스
GTIN (EAN)	4032248231270	
수량	96 ST	

**S2L-SMT 3.50/180LF Box**



모든 공통 용접 방식을 위한 내고온성 이중 핀 헤더. 자동 조립에 최적화. 박스 또는 테이프 포장. 리플로우 및 웨이브 용접에 적합한 3.2 mm 길이 솔더 핀. 수형 커넥터에는 라벨링을 위한 공간이 있으며 코딩이 가능합니다.

일반 주문 데이터

유형	S2L-SMT 3.50/10/180LF 3...	버전
주문 번호	<a href="#">1795220000</a>	PCB 플러그인 커넥터, 수형 헤더, 용접 플랜지, THT/THR 용접 결선, 3.50 mm, 극 수: 10, 180°, 솔더 핀 길이(l): 3.5 mm, 주석 도금, 검정, 박스
GTIN (EAN)	4032248232734	
수량	72 ST	

**B2L 3.50/10/180LHQV5 SN BK BX**

**Weidmüller Interface GmbH & Co. KG**  
 Klingenbergstraße 26  
 D-32758 Detmold  
 Germany

www.weidmueller.com

대응물

**S2L-SMT 3.50/90LF Tape**



내열성, 직선, 모든 일반 솔더링 방법을 위한 2층 수형 커넥터. 자동 조립에 최적화됨. 박스 또는 테이프로 포장됨. 리플로우 및 웨이브 솔더링에 적합한 3.2 mm 솔더 핀. 이 수형 커넥터는 라벨링 및 코딩될 수 있음.

일반 주문 데이터

유형	S2L-SMT 3.50/10/90LF 3...	버전
주문 번호	<a href="#">1807580000</a>	PCB 플러그인 커넥터, 수형 헤더, 용접 플랜지, THT/THR 용접 결선,
GTIN (EAN)	4032248278879	3.50 mm, 극 수: 10, 90°, 솔더 핀 길이(l): 3.2 mm, 주석 도금, 검정,
수량	235 ST	Tape

**S2L-SMT 3.50/90LF Box**



내열성, 직선, 모든 일반 솔더링 방법을 위한 2층 수형 커넥터. 자동 조립에 최적화됨. 박스 또는 테이프로 포장됨. 리플로우 및 웨이브 솔더링에 적합한 3.2 mm 솔더 핀. 이 수형 커넥터는 라벨링 및 코딩될 수 있음.

일반 주문 데이터

유형	S2L-SMT 3.50/10/90LF 3...	버전
주문 번호	<a href="#">1794880000</a>	PCB 플러그인 커넥터, 수형 헤더, 용접 플랜지, THT/THR 용접 결선,
GTIN (EAN)	4032248232338	3.50 mm, 극 수: 10, 90°, 솔더 핀 길이(l): 3.2 mm, 주석 도금, 검정,
수량	72 ST	박스

**S2L-SMT 3.50/180LF Tape**



모든 공통 용접 방식을 위한 내고온성 이중 핀 헤더. 자동 조립에 최적화. 박스 또는 테이프 포장. 리플로우 및 웨이브 용접에 적합한 3.2 mm 길이 솔더 핀. 수형 커넥터에는 라벨링을 위한 공간이 있으며 코딩이 가능합니다.

일반 주문 데이터

유형	S2L-SMT 3.50/10/180LF 3...	버전
주문 번호	<a href="#">1807890000</a>	PCB 플러그인 커넥터, 수형 헤더, 용접 플랜지, THT/THR 용접 결선,
GTIN (EAN)	4032248279593	3.50 mm, 극 수: 10, 180°, 솔더 핀 길이(l): 3.5 mm, 주석 도금, 검정,
수량	175 ST	Tape