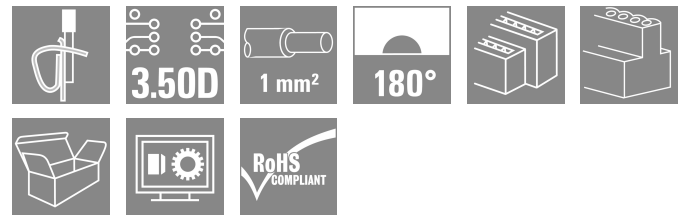
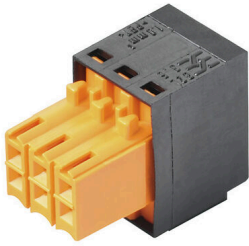


B2L 3.50/06/180QV3 SN BK BX

Weidmüller Interface GmbH & Co. KG
 Klingenbergstraße 26
 D-32758 Detmold
 Germany

www.weidmueller.com



통합 점프바가 있고 최대 케이블 단면의 최대 전류 용량에서 전위의 중단 없는 릴레이를 위한 투명 인쇄를 제공하는 암형 커넥터. 점프바는 서로의 상단에 직접 배치된 여러 열의 폴 사이에 수직으로 배치됩니다. 직선 아웃렛 및 3.5 mm 피치의 텐션 스프링 클램프 시스템이 있는 컨덕터 결선. 플랜지 및 탈착 레버가 제공됩니다. 판지 상자로 포장됨.

일반 주문 데이터

| | |
|------------|---|
| 버전 | PCB 플러그인 커넥터, 암형 플러그, 3.50 mm, 극 수: 6, 180°, 텐션 클램프 결선, 클램프 범위, 최대: 1 mm², 박스 |
| 주문 번호 | 1944590000 |
| 유형 | B2L 3.50/06/180QV3 SN BK BX |
| GTIN (EAN) | 4032248619528 |
| 수량 | 174 items |
| 제품 데이터 | IEC: 200 V / 10.6 A / 0.2 - 1 mm² UL: 150 V / 7 A / AWG 28 - AWG 18 |
| 패키징 | 박스 |

B2L 3.50/06/180QV3 SN BK BX

Weidmüller Interface GmbH & Co. KG
 Klingenbergstraße 26
 D-32758 Detmold
 Germany

www.weidmueller.com

기술 데이터

승인

승인



| | |
|-----------------------|-------------------------|
| ROHS | 준수 |
| UL File Number Search | UL 웹사이트 |
| 인증 번호(UR) | E60693 |

치수 및 중량

| | | | |
|-----|---------|---------|-------------|
| 깊이 | 20.6 mm | 깊이 (인치) | 0.811 inch |
| 높이 | 15.7 mm | 높이 (인치) | 0.6181 inch |
| 너비 | 10.5 mm | 폭 (인치) | 0.4134 inch |
| 순중량 | 2.97 g | | |

환경 제품 규정 준수

| | |
|------------|---------------------|
| RoHS 준수 상태 | 준수, 예외 미존재 |
| REACH SVHC | 0.1 wt% 이상의 SVHC 없음 |

시스템 매개변수

| | | | |
|-----------------------------|--------------------------------------|---------------------------|-----------------------|
| 제품군 | OMNIMATE 시그널 - 시리즈 B2L/S2L 3.50 - 2층 | 결선 유형 | 필드 결선 |
| 와이어 결선 방식 | 텐션 클램프 결선 | 피치(mm)(P) | 3.50 mm |
| 피치(인치)(P) | 0.138 " | 도체 아웃렛 방향 | 180° |
| 극 수 | 6 | L1(mm) | 7.00 mm |
| L1(인치) | 0.276 " | 행 수 | 1 |
| 핀 시리즈 수량 | 2 | 정격 단면적 | 1 mm ² |
| DIN VDE 57 106에 따른 터치 안전 보호 | 손가락 터치 안전 | DIN VDE 0470에 따른 터치 안전 보호 | IP20 플러그드/ IP10 언플러그드 |
| 보호 등급 | IP20, 완전하게 마운트된 경우 | 코딩 가능 | 예 |
| 탈피 길이 | 7 mm | 스크류드라이버 블레이드 | 0.4 x 2.5 |
| 스크류드라이버 블레이드 표준 | DIN 5264 | 플러그 주기 | 25 |
| 플러깅 힘/폴, 최대 | 5 N | 당기는 힘 / 폴, 최대 | 4 N |

자재 데이터

| | | | |
|---|----------|----------------------|--------|
| 절연재 | PBT | 컬러 코드 | 검정 |
| 컬러 차트(유사) | RAL 9011 | 절연재 그룹 | IIIa |
| CTI(Comparative Tracking Index, 비교 추적 지수) | ≥ 200 | Moisture Level (MSL) | |
| UL 94 가연성 등급 | V-0 | 접점 재질 | 구리 합금 |
| 접점 표면 | 주석 도금 | 보관 온도, 최소 | -40 °C |
| 보관 온도, 최대 | 70 °C | 작동 온도, 최소 | -50 °C |
| 작동 온도, 최대 | 100 °C | 온도 범위, 설치, 최소 | -30 °C |
| 온도 범위, 설치, 최대 | 100 °C | | |

결선에 적합한 컨덕터

| | |
|-----------------|----------------------|
| 클램프 범위, 최소 | 0.08 mm ² |
| 클램프 범위, 최대 | 1 mm ² |
| 결선 단면규격 AWG, 최소 | AWG 28 |
| 결선 단면규격 AWG, 최대 | AWG 18 |

B2L 3.50/06/180QV3 SN BK BX

Weidmüller Interface GmbH & Co. KG
 Klingenbergstraße 26
 D-32758 Detmold
 Germany

www.weidmueller.com

기술 데이터

| | | | | |
|-----------------------------------|--|--------------|--------------------------------|-------|
| 단선, 최소 H05(07) V-U | 0.2 mm ² | | | |
| 단선, 최대 H05(07) V-U | 1 mm ² | | | |
| 연선, 최소 H05(07) V-K | 0.2 mm ² | | | |
| 연선, 최대 H05(07) V-K | 1 mm ² | | | |
| 플라스틱 소매 페럴 포함, DIN 46228 pt 4, 최소 | 0.14 mm ² | | | |
| 플라스틱 소매 페럴 포함, DIN 46228 pt 4, 최대 | 0.34 mm ² | | | |
| 와이어 엔드 페럴 포함, DIN 46228 pt 1, 최소 | 0.14 mm ² | | | |
| 페럴 포함, DIN 46228 pt 1, 최대 | 0.34 mm ² | | | |
| 클램프형 도체 | 도체 결선 단면적 | 유형 | 미세 와이어 | |
| | | 공칭 | 0.14 mm ² | |
| | 와이어 종단 페럴 | 탈피 길이 | 공칭 | 10 mm |
| | | 권장 와이어 종단 페럴 | HO.14/12 GR SV | |
| | 도체 결선 단면적 | 유형 | 미세 와이어 | |
| | | 공칭 | 0.25 mm ² | |
| | 와이어 종단 페럴 | 탈피 길이 | 공칭 | 10 mm |
| | | 권장 와이어 종단 페럴 | HO.25/12 HBL | |
| 참조 텍스트 | 플라스틱 칼라의 외경은 피치(P) 보다 커서는 안 됩니다. 페럴 길이는 제품과 정격 전압에 따라 선택합니다. | | | |

IEC 정격데이터

| | | | |
|-----------------------------------|------------------------|-----------------------------------|--------------|
| 표준에 따라 시험완료 | IEC 60664-1, IEC 61984 | 정격 전류, 극 수(Tu=20°C) | 10.6 A |
| 정격 전류, 최대 극 수(Tu=20°C) | 8.2 A | 정격 전류, 극 수(Tu=40°C) | 9.1 A |
| 정격 전류, 최대 극 수(Tu=40°C) | 7 A | 서지 전압 클래스 정격 전압 / 오염 등급 II/2 | 200 V |
| 서지 전압 클래스 정격 전압 / 오염 등급 III/2 | 160 V | 서지 전압 클래스 정격 전압 / 오염 등급 III/3 | 80 V |
| 서지 전압 클래스 정격 임펄스 전압 / 오염 등급 II/2 | 2.5 kV | 서지 전압 클래스 정격 임펄스 전압 / 오염 등급 III/2 | 2.5 kV |
| 서지 전압 클래스 정격 임펄스 전압 / 오염 등급 III/3 | 1.5 kV | 단시간 내전류 저항 | 3 x 1s, 77 A |

CSA에 따른 정격 데이터

| | | | |
|----------------------|------------------------|----------------------|----------------|
| 협회(CSA) | CSA | 인증 번호(CSA) | 200039-1488444 |
| 정격 전압(사용 그룹 B / CSA) | 300 V | 정격 전류(사용 그룹 B / CSA) | 7 A |
| 와이어 단면적, AWG, 최소 | AWG 28 | 와이어 단면적, AWG, 최대 | AWG 18 |
| 승인값 참조 | 사양은 최대값, 상세정보 - 승인서 참조 | | |

UL 1059에 따른 정격 데이터

| | | | |
|--------------------------|------------------------|--------------------------|--------|
| 협회(UR) | UR | 인증 번호(UR) | E60693 |
| 정격 전압(사용 그룹 B / UL 1059) | 150 V | 정격 전압(사용 그룹 C / UL 1059) | 50 V |
| 정격 전류(사용 그룹 B / UL 1059) | 7 A | 정격 전류(사용 그룹 C / UL 1059) | 7 A |
| 와이어 단면적, AWG, 최소 | AWG 28 | 와이어 단면적, AWG, 최대 | AWG 18 |
| 승인값 참조 | 사양은 최대값, 상세정보 - 승인서 참조 | | |

패키징

| | | | |
|-------|-----------|--------|-----------|
| 패키징 | 박스 | VPE 길이 | 349.00 mm |
| VPE 폭 | 141.00 mm | VPE 높이 | 31.00 mm |

B2L 3.50/06/180QV3 SN BK BX

Weidmüller Interface GmbH & Co. KG
 Klingenbergstraße 26
 D-32758 Detmold
 Germany

www.weidmueller.com

기술 데이터

유형 테스트

| | | | |
|--|---------------------------|--|--|
| 테스트: 표시 내구성 | 표준 | DIN EN 61984 섹션 7.3.2 / 09.02, DIN EN 60068-2-70 / 07.96에서 패턴 가져옴 | |
| | 테스트 | 원산지 표시, 유형 식별, 정격 단면적, 재질 유형 | |
| | 평가 | 사용 가능 | |
| | 테스트 | 내구성 | |
| | 평가 | 통과 | |
| 테스트: 접속 오류(비호환성) | 표준 | DIN EN 61984 섹션 6.3 및 6.9.1 / 09.02, DIN IEC 60512-7 섹션 5 / 05.94 | |
| | 테스트 | 180 회전, 코딩 요소 불포함 | |
| | 평가 | 통과 | |
| | 테스트 | 육안 검사 | |
| | 평가 | 통과 | |
| 테스트: 클램프 사용 가능한 단면 | 표준 | DIN EN 60999-1 섹션 7 및 9.1 / 12.00, DIN EN 60947-1 섹션 8.2.4.5.1 / 12.02 | |
| | 컨덕터 유형 | 컨덕터 유형 및 컨덕터 경질 0.2 mm ² 단면 | |
| | | 컨덕터 유형 및 컨덕터 꼬임 0.2 mm ² 단면 | |
| | | 컨덕터 유형 및 컨덕터 경질 1.0 mm ² 단면 | |
| | | 컨덕터 유형 및 컨덕터 꼬임 1.0 mm ² 단면 | |
| | | 컨덕터 유형 및 컨덕터 AWG 28/1 단면 | |
| | | 컨덕터 유형 및 컨덕터 AWG 28/19 단면 | |
| | | 컨덕터 유형 및 컨덕터 AWG 18/1 단면 | |
| | | 컨덕터 유형 및 컨덕터 AWG 18/19 단면 | |
| | 평가 | 통과 | |
| | 컨덕터의 손상 및 의도치 않은 느슨해짐 테스트 | 표준 | DIN EN 60999-1 섹션 9.4 / 12.00 |
| | | 요구 사항 | 0.2 kg |
| | | 컨덕터 유형 | 컨덕터 유형 및 컨덕터 AWG 28/1 단면 |
| | | | 컨덕터 유형 및 컨덕터 AWG 28/19 단면 |
| | | 평가 | 통과 |
| | | 요구 사항 | 0.3 kg |
| | | 컨덕터 유형 | 컨덕터 유형 및 컨덕터 경질 0.5 mm ² 단면 |
| | | | 컨덕터 유형 및 컨덕터 꼬임 0.5 mm ² 단면 |
| | | 평가 | 통과 |
| | | 요구 사항 | 0.4 kg |
| | 컨덕터 유형 | 컨덕터 유형 및 컨덕터 경질 1.0 mm ² 단면 | |
| 컨덕터 유형 및 컨덕터 꼬임 1.0 mm ² 단면 | | | |
| 컨덕터 유형 및 컨덕터 AWG 18/1 단면 | | | |
| 컨덕터 유형 및 컨덕터 AWG 18/19 단면 | | | |
| 평가 | 통과 | | |
| 플아웃 테스트 | 표준 | DIN EN 60999-1 섹션 9.4 / 12.00 | |
| | 요구 사항 | ≥5 N | |
| | 컨덕터 유형 | 컨덕터 유형 및 컨덕터 AWG 28/1 단면 | |

B2L 3.50/06/180QV3 SN BK BX

Weidmüller Interface GmbH & Co. KG
 Klingenbergstraße 26
 D-32758 Detmold
 Germany

www.weidmueller.com

기술 데이터

| | | |
|--------|-----------------|-----------|
| | 컨덕터 유형 및 컨덕터 단면 | AWG 28/19 |
| 요구 사항 | ≥20 N | |
| 컨덕터 유형 | 컨덕터 유형 및 컨덕터 단면 | H05V-U0.5 |
| | 컨덕터 유형 및 컨덕터 단면 | H05V-K0.5 |
| 요구 사항 | ≥35 N | |
| 컨덕터 유형 | 컨덕터 유형 및 컨덕터 단면 | H05V-U1 |
| | 컨덕터 유형 및 컨덕터 단면 | H05V-K1 |
| | 컨덕터 유형 및 컨덕터 단면 | AWG 18/1 |
| | 컨덕터 유형 및 컨덕터 단면 | AWG 18/19 |
| 요구 사항 | ≥30 N | |
| 컨덕터 유형 | 컨덕터 유형 및 컨덕터 단면 | AWG 18/1 |
| | 컨덕터 유형 및 컨덕터 단면 | AWG 18/19 |

중요 참고 사항

| | |
|--------|---|
| IPC 준수 | 적합성:본 제품은 국제 공인 표준 및 기준에 따라 개발, 제조 및 납품되고, 해당 데이터 시트에 명시된 보증 특성을 준수하며 IPC-A-610 "Class 2"에 따른 디자인 특성을 충족합니다. 본 제품에 대한 추가 클레임은 요청 시 검토할 수 있습니다. |
| 참고 사항 | <ul style="list-style-type: none"> • Additional variants on request • Gold-plated contact surfaces on request • Rated current related to rated cross-section & min. No. of poles. • Wire end ferrule with plastic collar to DIN 46228/4 • Wire end ferrule without plastic collar to DIN 46228/1 • P on drawing = pitch • Rated data refer only to the component itself. Clearance and creepage distances to other components are to be designed in accordance with the relevant application standards. • Crimp shape A for wire-end ferrules with crimping tools PZ 1,5 (order no. 9005990000) or PZ 6/5 (order no. 9011460000) for larger wire cross-sections recommended. • In accordance with IEC 61984, OMNIMATE-connectors are connectors without breaking capacity (COC). During designated use, connectors are not allowed to be engaged or disengaged when live or under load • Long term storage of the product with average temperature of 50 °C and maximum humidity 70%, 36 months |

분류

| | | | |
|-------------|-------------|-------------|-------------|
| ETIM 8.0 | EC002638 | ETIM 9.0 | EC002638 |
| ETIM 10.0 | EC002638 | ECLASS 14.0 | 27-46-02-02 |
| ECLASS 15.0 | 27-46-02-02 | | |

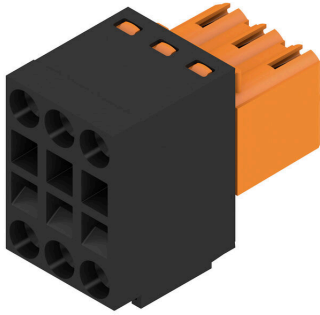
B2L 3.50/06/180QV3 SN BK BX

Weidmüller Interface GmbH & Co. KG
 Klingenbergstraße 26
 D-32758 Detmold
 Germany

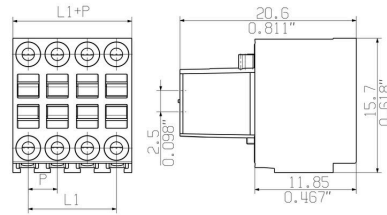
도면

www.weidmueller.com

제품 이미지



Dimensional drawing



Graph



B2L 3.50/06/180QV3 SN BK BX

Weidmüller Interface GmbH & Co. KG
 Klingenbergstraße 26
 D-32758 Detmold
 Germany

www.weidmueller.com

액세서리

코딩 부품



연결될 것으로 가정된 부분만 결선: 올바른 위치에 올바른 결선.
 코딩 요소와 잠금 장치는 제조 공정 및 작동 중 연결 요소를 명확하게 구분합니다.
 코딩 요소와 잠금 장치는 조립 전 또는 케이블 조립 단계에서 삽입됩니다. Weidmüller 대안: 납땜 전에 사전 코딩할 다양한 구성기를 사용한 온라인 구성.
 회로 보드에서 올바르지 않은 조립과 결선 요소의 올바르지 않은 플러깅이 더 이상 일어나지 않습니다.
 이점: 제조 동안 문제해결 과정이 없으며 사용자에게 의한 작동 오류가 없습니다.

일반 주문 데이터

| | | | |
|------------|----------------------------|--|--|
| 유형 | B2L/S2L 3.50 KO BK BX | 버전 | |
| 주문 번호 | 1849740000 | PCB 플러그인 커넥터, 액세서리, 코딩 요소, 검정, 극 수: 1 | |
| GTIN (EAN) | 4032248378203 | | |
| 수량 | 100 ST | | |
| 유형 | B2L/S2L 3.50 KO OR BX | 버전 | |
| 주문 번호 | 1849730000 | PCB 플러그인 커넥터, 액세서리, 코딩 요소, 주황색, 극 수: 1 | |
| GTIN (EAN) | 4032248378197 | | |
| 수량 | 100 ST | | |

후드



효과적인 보호, 최적화된 인체공학 및 밀폐형 디자인: 결선된 도체에서 변형 방지 및 시각적/접점 보호와 개폐 보조로부터: 선택적 개량형 후드로 기계적, 시각적 및 촉각적 기능을 수행합니다.
 두 개의 반쪽 셸이 단단히 결합되어 연결 플러그를 완전히 감싸며 다음과 같은 기능을 제공합니다:
 • 케이블 타이 또는 통합 케이블 클립이 변형력 완화를 제공합니다.
 • dekafix 라벨 또는 접착식 스트립으로 표시됨
 • 폴 손실이 없거나 피치 변위 없이 병렬 장착
 • 호환성: 플랜지 또는 장착 브래킷 유무와 관계 없이 플러그에 적합
 • 유연성: 사이즈에 따라 다양하게 제공되는 방향의 1-3 케이블 아웃렛
 Weidmüller 후드는 향상된 안정성, 더욱 효과적인 식별, 완벽한 호환성과 융통성을 제공합니다.
 결과: 어떠한 응용 분야에서도 신뢰성 및 사용자 친화성 극대화.

일반 주문 데이터

| | | | |
|------------|----------------------------|---------------------------------------|--|
| 유형 | B2L 3.50 AH06 BK BX | 버전 | |
| 주문 번호 | 1781560000 | PCB 플러그인 커넥터, 액세서리, 커버 후드, 검정, 극 수: 6 | |
| GTIN (EAN) | 4032248172610 | | |
| 수량 | 10 ST | | |

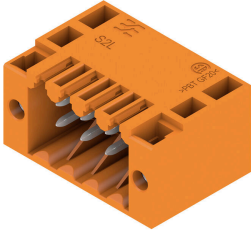
B2L 3.50/06/180QV3 SN BK BX

Weidmüller Interface GmbH & Co. KG
 Klingenbergstraße 26
 D-32758 Detmold
 Germany

www.weidmueller.com

대응물

S2L 3.50/90F

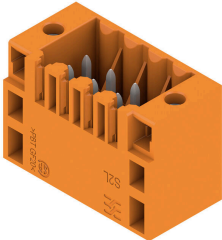


경사진 2층 핀 헤더는 펌프 측면 또는 플랜지 포함 형태로 제공됩니다(요청 시 개방 측면 핀 헤더). 3.5 mm 핀이 있는 핀 헤더는 웨이브 솔더링을 위해 설계되어 있으며 상자로 포장됩니다. 이 제품은 PCB에 스크류로 고정할 수 있습니다. 핀 헤더는 라벨링을 위한 공간을 제공하며 코딩될 수 있습니다.

일반 주문 데이터

| | | |
|------------|----------------------------|---|
| 유형 | S2L 3.50/06/90F 3.5SN O... | 버전 |
| 주문 번호 | 1728470000 | PCB 플러그인 커넥터, 수형 헤더, 플랜지, THT 용접 결선, 3.50 mm, 극 수: 6, 90°, 솔더 핀 길이(I): 3.5 mm, 주석 도금, 주황색, 박스 |
| GTIN (EAN) | 4032248039968 | |
| 수량 | 102 ST | |
| 유형 | S2L 3.50/06/90F 3.5SN B... | 버전 |
| 주문 번호 | 1728630000 | PCB 플러그인 커넥터, 수형 헤더, 플랜지, THT 용접 결선, 3.50 mm, 극 수: 6, 90°, 솔더 핀 길이(I): 3.5 mm, 주석 도금, 검정, 박스 |
| GTIN (EAN) | 4032248040094 | |
| 수량 | 102 ST | |

S2L 3.50/180F



퍼 쇠형 또는 플랜지 버전으로 제공되는 직선, 이중 핀 헤더 (요청 시 개방형 핀 헤더 제공) 웨이브 용접을 위해 설계된 3.5 mm 핀 길이의 수형 헤더가 상자에 포함되어 있습니다. 이 제품은 PCB에 스크류로 고정할 수 있습니다. 수형 헤더는 라벨링을 위한 공간을 제공하며 코딩이 가능합니다.

일반 주문 데이터

| | | |
|------------|----------------------------|--|
| 유형 | S2L 3.50/06/180F 3.5SN ... | 버전 |
| 주문 번호 | 1729430000 | PCB 플러그인 커넥터, 수형 헤더, 플랜지, THT 용접 결선, 3.50 mm, 극 수: 6, 180°, 솔더 핀 길이(I): 3.5 mm, 주석 도금, 주황색, 박스 |
| GTIN (EAN) | 4032248040865 | |
| 수량 | 102 ST | |
| 유형 | S2L 3.50/06/180F 3.5SN ... | 버전 |
| 주문 번호 | 1729590000 | PCB 플러그인 커넥터, 수형 헤더, 플랜지, THT 용접 결선, 3.50 mm, 극 수: 6, 180°, 솔더 핀 길이(I): 3.5 mm, 주석 도금, 검정, 박스 |
| GTIN (EAN) | 4032248040995 | |
| 수량 | 102 ST | |

B2L 3.50/06/180QV3 SN BK BX

Weidmüller Interface GmbH & Co. KG
 Klingenbergstraße 26
 D-32758 Detmold
 Germany

www.weidmueller.com

대응물

S2L-SMT 3.50/180LF Tape



모든 공통 용접 방식을 위한 내고온성 이중 핀 헤더. 자동 조립에 최적화. 박스 또는 테이프 포장. 리플로우 및 웨이브 용접에 적합한 3.2 mm 길이 솔더 핀. 수형 커넥터에는 라벨링을 위한 공간이 있으며 코딩이 가능합니다.

일반 주문 데이터

| | | |
|------------|----------------------------|---|
| 유형 | S2L-SMT 3.50/06/180LF 3... | 버전 |
| 주문 번호 | 1807870000 | PCB 플러그인 커넥터, 수형 헤더, 용접 플랜지, THT/THR 용접 결선, |
| GTIN (EAN) | 4032248279579 | 3.50 mm, 극 수: 6, 180°, 솔더 핀 길이(l): 3.5 mm, 주석 도금, 검정, |
| 수량 | 175 ST | Tape |

S2L-SMT 3.50/90LF Tape



내열성, 직선, 모든 일반 솔더링 방법을 위한 2층 수형 커넥터. 자동 조립에 최적화됨. 박스 또는 테이프로 포장됨. 리플로우 및 웨이브 솔더링에 적합한 3.2 mm 솔더 핀. 이 수형 커넥터는 라벨링 및 코딩될 수 있음.

일반 주문 데이터

| | | |
|------------|----------------------------|---|
| 유형 | S2L-SMT 3.50/06/90LF 3.... | 버전 |
| 주문 번호 | 1807560000 | PCB 플러그인 커넥터, 수형 헤더, 용접 플랜지, THT/THR 용접 결선, |
| GTIN (EAN) | 4032248278855 | 3.50 mm, 극 수: 6, 90°, 솔더 핀 길이(l): 3.2 mm, 주석 도금, 검정, Tape |
| 수량 | 235 ST | |

S2L-SMT 3.50/90LF Box



내열성, 직선, 모든 일반 솔더링 방법을 위한 2층 수형 커넥터. 자동 조립에 최적화됨. 박스 또는 테이프로 포장됨. 리플로우 및 웨이브 솔더링에 적합한 3.2 mm 솔더 핀. 이 수형 커넥터는 라벨링 및 코딩될 수 있음.

일반 주문 데이터

| | | |
|------------|----------------------------|---|
| 유형 | S2L-SMT 3.50/06/90LF 3.... | 버전 |
| 주문 번호 | 1794860000 | PCB 플러그인 커넥터, 수형 헤더, 용접 플랜지, THT/THR 용접 결선, |
| GTIN (EAN) | 4032248232314 | 3.50 mm, 극 수: 6, 90°, 솔더 핀 길이(l): 3.2 mm, 주석 도금, 검정, 박스 |
| 수량 | 102 ST | |

B2L 3.50/06/180QV3 SN BK BX

Weidmüller Interface GmbH & Co. KG
 Klingenbergstraße 26
 D-32758 Detmold
 Germany

www.weidmueller.com

대응물

S2L-SMT 3.50/180LF Box

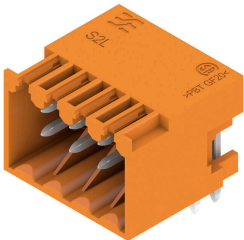


모든 공통 용접 방식을 위한 내고온성 이중 핀 헤더. 자동 조립에 최적화. 박스 또는 테이프 포장. 리플로우 및 웨이브 용접에 적합한 3.2 mm 길이 솔더 핀. 수형 커넥터에는 라벨링을 위한 공간이 있으며 코딩이 가능합니다.

일반 주문 데이터

| | | |
|------------|----------------------------|---|
| 유형 | S2L-SMT 3.50/06/180LF 3... | 버전 |
| 주문 번호 | 1795200000 | PCB 플러그인 커넥터, 수형 헤더, 용접 플랜지, THT/THR 용접 결선, |
| GTIN (EAN) | 4032248232710 | 3.50 mm, 극 수: 6, 180°, 솔더 핀 길이(l): 3.5 mm, 주석 도금, 검정, |
| 수량 | 102 ST | 박스 |

S2L 3.50/90G

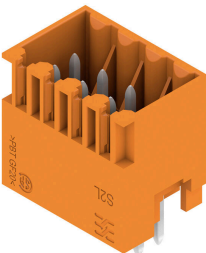


경사진 2층 핀 헤더는 펴쇄 측면 또는 플랜지 포함 형태로 제공됩니다(요청 시 개방 측면 핀 헤더). 3.5 mm 핀이 있는 핀 헤더는 웨이브 솔더링을 위해 설계되어 있으며 상자로 포장됩니다. 이 제품은 PCB에 스크류로 고정할 수 있습니다. 핀 헤더는 라벨링을 위한 공간을 제공하며 코딩될 수 있습니다.

일반 주문 데이터

| | | |
|------------|----------------------------|--|
| 유형 | S2L 3.50/06/90G 3.5SN O... | 버전 |
| 주문 번호 | 1727830000 | PCB 플러그인 커넥터, 수형 헤더, 펴쇄 측, THT 용접 결선, 3.50 mm, 극 |
| GTIN (EAN) | 4032248045242 | 수: 6, 90°, 솔더 핀 길이(l): 3.5 mm, 주석 도금, 주황색, 박스 |
| 수량 | 156 ST | |
| 유형 | S2L 3.50/06/90G 3.5SN B... | 버전 |
| 주문 번호 | 1727990000 | PCB 플러그인 커넥터, 수형 헤더, 펴쇄 측, THT 용접 결선, 3.50 mm, 극 |
| GTIN (EAN) | 4032248039487 | 수: 6, 90°, 솔더 핀 길이(l): 3.5 mm, 주석 도금, 검정, 박스 |
| 수량 | 156 ST | |

S2L 3.50/180G



펴쇄형 또는 플랜지 버전으로 제공되는 직선, 이중 핀 헤더 (요청 시 개방형 핀 헤더 제공) 웨이브 용접을 위해 설계된 3.5 mm 핀 길이의 수형 헤더가 상자에 포함되어 있습니다. 이 제품은 PCB에 스크류로 고정할 수 있습니다. 수형 헤더는 라벨링을 위한 공간을 제공하며 코딩이 가능합니다.

B2L 3.50/06/180QV3 SN BK BX

Weidmüller Interface GmbH & Co. KG
 Klingenbergstraße 26
 D-32758 Detmold
 Germany

www.weidmueller.com

대응물

일반 주문 데이터

| | | |
|------------|----------------------------|--|
| 유형 | S2L 3.50/06/180G 3.5SN ... | 버전 |
| 주문 번호 | 1728790000 | PCB 플러그인 커넥터, 수형 헤더, 피쇄 축, THT 용접 결선, 3.50 mm, 극 |
| GTIN (EAN) | 4032248040254 | 수: 6, 180°, 솔더 핀 길이(l): 3.5 mm, 주석 도금, 주황색, 박스 |
| 수량 | 156 ST | |
| 유형 | S2L 3.50/06/180G 3.5SN ... | 버전 |
| 주문 번호 | 1728950000 | PCB 플러그인 커넥터, 수형 헤더, 피쇄 축, THT 용접 결선, 3.50 mm, 극 |
| GTIN (EAN) | 4032248040384 | 수: 6, 180°, 솔더 핀 길이(l): 3.5 mm, 주석 도금, 검정, 박스 |
| 수량 | 156 ST | |

S2L-SMT 3.50/180G Box



모든 공통 용접 방식을 위한 내고온성 이중 핀 헤더. 자동 조립에 최적화. 박스 또는 테이프 포장. 리플로우 및 웨이브 용접에 적합한 3.2 mm 길이 솔더 핀. 수형 커넥터에는 라벨링을 위한 공간이 있으며 코딩이 가능합니다.

일반 주문 데이터

| | | |
|------------|----------------------------|---|
| 유형 | S2L-SMT 3.50/06/180G 3... | 버전 |
| 주문 번호 | 1794530000 | PCB 플러그인 커넥터, 수형 헤더, 피쇄 축, THT/THR 용접 결선, 3.50 |
| GTIN (EAN) | 4032248231713 | mm, 극 수: 6, 180°, 솔더 핀 길이(l): 3.5 mm, 주석 도금, 검정, 박스 |
| 수량 | 156 ST | |

S2L-SMT 3.50/90G Tape



내열성, 직선, 모든 일반 솔더링 방법을 위한 2층 수형 커넥터. 자동 조립에 최적화됨. 박스 또는 테이프로 포장됨. 리플로우 및 웨이브 솔더링에 적합한 3.2 mm 솔더 핀. 이 수형 커넥터는 라벨링 및 코딩될 수 있음.

일반 주문 데이터

| | | |
|------------|----------------------------|--|
| 유형 | S2L-SMT 3.50/06/90G 3.2... | 버전 |
| 주문 번호 | 1807470000 | PCB 플러그인 커넥터, 수형 헤더, 피쇄 축, THT/THR 용접 결선, 3.50 |
| GTIN (EAN) | 4032248278763 | mm, 극 수: 6, 90°, 솔더 핀 길이(l): 3.2 mm, 주석 도금, 검정, Tape |
| 수량 | 235 ST | |

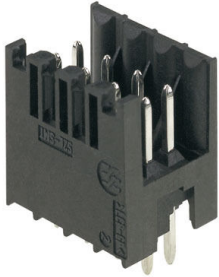
B2L 3.50/06/180QV3 SN BK BX

Weidmüller Interface GmbH & Co. KG
 Klingenbergstraße 26
 D-32758 Detmold
 Germany

www.weidmueller.com

대응물

S2L-SMT 3.50/180 Box



모든 공통 용접 방식을 위한 내고온성 이중 핀 헤더. 자동 조립에 최적화. 박스 또는 테이프 포장. 리플로우 및 웨이브 용접에 적합한 3.2 mm 길이 솔더 핀. 수형 커넥터에는 라벨링을 위한 공간이 있으며 코딩이 가능합니다.

일반 주문 데이터

| | | | |
|------------|----------------------------|--|--|
| 유형 | S2L-SMT 3.50/06/180 3.5... | 버전 | |
| 주문 번호 | 1794690000 | PCB 플러그인 커넥터, 수형 헤더, 개방 측, THT/THR 용접 결선, 3.50 mm, 극 수: 6, 180°, 솔더 핀 길이(l): 3.5 mm, 주석 도금, 검정, 박스 | |
| GTIN (EAN) | 4032248231874 | | |
| 수량 | 174 ST | | |

S2L-SMT 3.50/90G Box



내열성, 직선, 모든 일반 솔더링 방법을 위한 2층 수형 커넥터. 자동 조립에 최적화됨. 박스 또는 테이프로 포장됨. 리플로우 및 웨이브 솔더링에 적합한 3.2 mm 솔더 핀. 이 수형 커넥터는 라벨링 및 코딩될 수 있음.

일반 주문 데이터

| | | | |
|------------|----------------------------|---|--|
| 유형 | S2L-SMT 3.50/06/90G 3.2... | 버전 | |
| 주문 번호 | 1794210000 | PCB 플러그인 커넥터, 수형 헤더, 폐쇄 측, THT/THR 용접 결선, 3.50 mm, 극 수: 6, 90°, 솔더 핀 길이(l): 3.2 mm, 주석 도금, 검정, 박스 | |
| GTIN (EAN) | 4032248231256 | | |
| 수량 | 156 ST | | |

S2L-SMT 3.50/180G Tape



모든 공통 용접 방식을 위한 내고온성 이중 핀 헤더. 자동 조립에 최적화. 박스 또는 테이프 포장. 리플로우 및 웨이브 용접에 적합한 3.2 mm 길이 솔더 핀. 수형 커넥터에는 라벨링을 위한 공간이 있으며 코딩이 가능합니다.

일반 주문 데이터

| | | | |
|------------|----------------------------|--|--|
| 유형 | S2L-SMT 3.50/06/180G 3... | 버전 | |
| 주문 번호 | 1807780000 | PCB 플러그인 커넥터, 수형 헤더, 폐쇄 측, THT/THR 용접 결선, 3.50 mm, 극 수: 6, 180°, 솔더 핀 길이(l): 3.5 mm, 주석 도금, 검정, Tape | |
| GTIN (EAN) | 4032248279487 | | |
| 수량 | 175 ST | | |

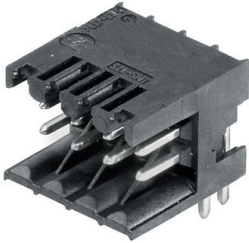
B2L 3.50/06/180QV3 SN BK BX

Weidmüller Interface GmbH & Co. KG
 Klingenbergstraße 26
 D-32758 Detmold
 Germany

대응물

www.weidmueller.com

S2L-SMT 3.50/90 BOX



내열성, 직선, 모든 일반 솔더링 방법을 위한 2층 핀 헤더. 자동 조립에 최적화되어 있음. 박스 또는 테이프로 포장됨. 리플로우 및 웨이브 솔더링에 적합한 3.2 mm 솔더 핀. 이 핀 헤더는 라벨링 및 코딩될 수 있음. (요청 시 테이프 방식 포장)

일반 주문 데이터

| | | | |
|------------|----------------------------|---|--|
| 유형 | S2L-SMT 3.50/06/90 3.2S... | 버전 | |
| 주문 번호 | 1794370000 | PCB 플러그인 커넥터, 수형 헤더, 개방 측, THT/THR 용접 결선, 3.50 mm, 극 수: 6, 90°, 솔더 핀 길이(I): 3.2 mm, 주석 도금, 검정, 박스 | |
| GTIN (EAN) | 4032248231553 | | |
| 수량 | 174 ST | | |