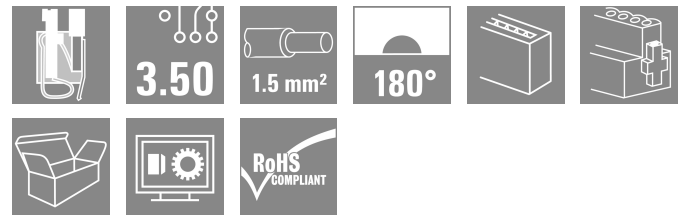


## BL-I/O 3.50/10F NPN LED SN BK BX

**Weidmüller Interface GmbH & Co. KG**  
 Klingenbergstraße 26  
 D-32758 Detmold  
 Germany

www.weidmueller.com



분산된 I/O 전자 컴포넌트를 위한 플러그인 결선 레벨로 스프링 결선(PUSH IN)이 채용된 암형 플러그, 3.50 mm 피치의 수형 헤더와 함께 사용.

### 일반 주문 데이터

버전	PCB 플러그인 커넥터, 암형 플러그, 3.50 mm, 극수: 10, 180°, 액추에이터 탑재 PUSH IN, 클램프 범위, 최대: 1.5 mm², 박스
주문 번호	<a href="#">1938010000</a>
유형	BL-I/O 3.50/10F NPN LED SN BK BX
GTIN (EAN)	4032248610228
수량	20 items
제품 데이터	IEC: 200 V / 2.2 A / 0.2 - 1.5 mm² UL: 50 V / 5 A / AWG 24 - AWG 16
패키징	박스

**BL-I/O 3.50/10F NPN LED SN BK BX**

**Weidmüller Interface GmbH & Co. KG**  
 Klingenbergstraße 26  
 D-32758 Detmold  
 Germany

www.weidmueller.com

기술 데이터

승인

승인



ROHS	준수
UL File Number Search	<a href="#">UL 웹사이트</a>
인증 번호(UR)	E60693

치수 및 중량

깊이	27.6 mm	깊이 (인치)	1.0866 inch
높이	10.3 mm	높이 (인치)	0.4055 inch
너비	42 mm	폭 (인치)	1.6535 inch
순중량	11.97 g		

환경 제품 규정 준수

RoHS 준수 상태	준수, 예외 존재
RoHS 면제(해당되거나 알려진 경우)	7cl
REACH SVHC	0.1 wt% 이상의 SVHC 없음

시스템 매개변수

제품군	OMNIMATE 시그널 - 시리즈 BL/SL 3.50		
결선 유형	필드 결선		
와이어 결선 방식	액추에이터 탑재 PUSH IN		
피치(mm)(P)	3.50 mm		
피치(인치)(P)	0.138 "		
도체 아웃렛 방향	180°		
극 수	10		
L1(mm)	31.50 mm		
L1(인치)	1.240 "		
행 수	1		
핀 시리즈 수량	2		
정격 단면적	1 mm <sup>2</sup>		
DIN VDE 57 106에 따른 터치 안전 보호	손가락 터치 안전		
DIN VDE 0470에 따른 터치 안전 보호	IP20 플러그드 / IP10 언플러그드		
불륨 저항	≤5 mΩ		
코딩 가능	예		
탈피 길이	8 mm		
스크류드라이버 블레이드	0.4 x 2.5		
스크류드라이버 블레이드 표준	DIN 5264		
플러그 주기	25		
플러깅 힘/풀, 최대	6 N		
당기는 힘/풀, 최대	6 N		
조임 토크	토크 유형	스크류 플랜지	
	사용 정보	조임 토크	최소 0.15 Nm 최대 0.2 Nm

자재 데이터

절연재	PBT	컬러 코드	검정
컬러 차트(유사)	RAL 9011	절연재 그룹	IIIa

**BL-I/O 3.50/10F NPN LED SN BK BX**

**Weidmüller Interface GmbH & Co. KG**  
 Klingenbergstraße 26  
 D-32758 Detmold  
 Germany

www.weidmueller.com

기술 데이터

CTI(Comparative Tracking Index, 비교 추적 지수)	≥ 200
UL 94 가연성 등급	V-0
접점 재질	구리 합금
보관 온도, 최소	-40 °C
작동 온도, 최소	-50 °C
온도 범위, 설치, 최소	-30 °C

Moisture Level (MSL)	
접점 기본 재질	구리 합금
접점 표면	주석 도금
보관 온도, 최대	70 °C
작동 온도, 최대	75 °C
온도 범위, 설치, 최대	75 °C

결선에 적합한 컨덕터

클램프 범위, 최소	0.2 mm <sup>2</sup>																																																
클램프 범위, 최대	1.5 mm <sup>2</sup>																																																
결선 단면규격 AWG, 최소	AWG 24																																																
결선 단면규격 AWG, 최대	AWG 16																																																
단선, 최소 H05(07) V-U	0.2 mm <sup>2</sup>																																																
단선, 최대 H05(07) V-U	1.5 mm <sup>2</sup>																																																
연선, 최소 H05(07) V-K	0.2 mm <sup>2</sup>																																																
연선, 최대 H05(07) V-K	1.5 mm <sup>2</sup>																																																
플라스틱 소매 페럴 포함, DIN 46228 pt 4, 최소	0.2 mm <sup>2</sup>																																																
플라스틱 소매 페럴 포함, DIN 46228 pt 4, 최대	0.75 mm <sup>2</sup>																																																
와이어 엔드 페룰 포함, DIN 46228 pt 1, 최소	0.2 mm <sup>2</sup>																																																
페럴 포함, DIN 46228 pt 1, 최대	1 mm <sup>2</sup>																																																
EN 60999 a x b 규격, ø	2.4 mm x 1.5 mm; 1.9mm																																																
클램프형 도체	<table border="1"> <tr> <td>도체 결선 단면적</td> <td>유형</td> <td>미세 와이어</td> </tr> <tr> <td></td> <td>공칭</td> <td>0.25 mm<sup>2</sup></td> </tr> <tr> <td>와이어 종단 페룰</td> <td>탈피 길이</td> <td>공칭 10 mm</td> </tr> <tr> <td></td> <td>권장 와이어 종단 페룰</td> <td><a href="#">H0.25/12 HBL</a></td> </tr> <tr> <td>도체 결선 단면적</td> <td>유형</td> <td>미세 와이어</td> </tr> <tr> <td></td> <td>공칭</td> <td>0.34 mm<sup>2</sup></td> </tr> <tr> <td>와이어 종단 페룰</td> <td>탈피 길이</td> <td>공칭 10 mm</td> </tr> <tr> <td></td> <td>권장 와이어 종단 페룰</td> <td><a href="#">H0.34/12 TK</a></td> </tr> <tr> <td>도체 결선 단면적</td> <td>유형</td> <td>미세 와이어</td> </tr> <tr> <td></td> <td>공칭</td> <td>0.5 mm<sup>2</sup></td> </tr> <tr> <td>와이어 종단 페룰</td> <td>탈피 길이</td> <td>공칭 10 mm</td> </tr> <tr> <td></td> <td>권장 와이어 종단 페룰</td> <td><a href="#">H0.5/14 OR</a></td> </tr> <tr> <td>도체 결선 단면적</td> <td>유형</td> <td>미세 와이어</td> </tr> <tr> <td></td> <td>공칭</td> <td>0.75 mm<sup>2</sup></td> </tr> <tr> <td>와이어 종단 페룰</td> <td>탈피 길이</td> <td>공칭 10 mm</td> </tr> <tr> <td></td> <td>권장 와이어 종단 페룰</td> <td><a href="#">H0.75/14T HBL</a></td> </tr> </table>	도체 결선 단면적	유형	미세 와이어		공칭	0.25 mm <sup>2</sup>	와이어 종단 페룰	탈피 길이	공칭 10 mm		권장 와이어 종단 페룰	<a href="#">H0.25/12 HBL</a>	도체 결선 단면적	유형	미세 와이어		공칭	0.34 mm <sup>2</sup>	와이어 종단 페룰	탈피 길이	공칭 10 mm		권장 와이어 종단 페룰	<a href="#">H0.34/12 TK</a>	도체 결선 단면적	유형	미세 와이어		공칭	0.5 mm <sup>2</sup>	와이어 종단 페룰	탈피 길이	공칭 10 mm		권장 와이어 종단 페룰	<a href="#">H0.5/14 OR</a>	도체 결선 단면적	유형	미세 와이어		공칭	0.75 mm <sup>2</sup>	와이어 종단 페룰	탈피 길이	공칭 10 mm		권장 와이어 종단 페룰	<a href="#">H0.75/14T HBL</a>
도체 결선 단면적	유형	미세 와이어																																															
	공칭	0.25 mm <sup>2</sup>																																															
와이어 종단 페룰	탈피 길이	공칭 10 mm																																															
	권장 와이어 종단 페룰	<a href="#">H0.25/12 HBL</a>																																															
도체 결선 단면적	유형	미세 와이어																																															
	공칭	0.34 mm <sup>2</sup>																																															
와이어 종단 페룰	탈피 길이	공칭 10 mm																																															
	권장 와이어 종단 페룰	<a href="#">H0.34/12 TK</a>																																															
도체 결선 단면적	유형	미세 와이어																																															
	공칭	0.5 mm <sup>2</sup>																																															
와이어 종단 페룰	탈피 길이	공칭 10 mm																																															
	권장 와이어 종단 페룰	<a href="#">H0.5/14 OR</a>																																															
도체 결선 단면적	유형	미세 와이어																																															
	공칭	0.75 mm <sup>2</sup>																																															
와이어 종단 페룰	탈피 길이	공칭 10 mm																																															
	권장 와이어 종단 페룰	<a href="#">H0.75/14T HBL</a>																																															

참조 텍스트      플라스틱 칼라의 외경은 피치(P) 보다 커서는 안 됩니다. 페룰 길이는 제품과 정격 전압에 따라 선택합니다.

IEC 정격데이터

표준에 따라 시험완료	IEC 60664-1, IEC 61984	정격 전류, 극 수(Tu=20°C)	2.2 A
정격 전류, 최대 극 수(Tu=20°C)	2 A	정격 전류, 극 수(Tu=40°C)	2.2 A
정격 전류, 최대 극 수(Tu=40°C)	2 A	서지 전압 클래스 정격 전압 / 오염 등급 II/2	200 V
서지 전압 클래스 정격 전압 / 오염 등급 III/2	160 V	서지 전압 클래스 정격 전압 / 오염 등급 III/3	50 V
서지 전압 클래스 정격 임펄스 전압 / 오염 등급 II/2	2500 V	서지 전압 클래스 정격 임펄스 전압 / 오염 등급 III/2	2.5 kV
서지 전압 클래스 정격 임펄스 전압 / 오염 등급 III/3	0.8 kV	단시간 내전류 저항	3 x 1s, 120 A

**BL-I/O 3.50/10F NPN LED SN BK BX**

**Weidmüller Interface GmbH & Co. KG**  
 Klingenbergstraße 26  
 D-32758 Detmold  
 Germany

www.weidmueller.com

기술 데이터

**CSA에 따른 정격 데이터**

협회(CSA)	CSA	인증 번호(CSA)	200039-1202189
정격 전압(사용 그룹 B / CSA)	50 V	정격 전압(사용 그룹 D / CSA)	50 V
정격 전류(사용 그룹 B / CSA)	5 A	정격 전류(사용 그룹 D / CSA)	5 A
와이어 단면적, AWG, 최소	AWG 22	와이어 단면적, AWG, 최대	AWG 16
승인값 참조	사양은 최대값, 상세정보 - 승인서 참조		

**UL 1059에 따른 정격 데이터**

협회(UR)	UR	인증 번호(UR)	E60693
정격 전압(사용 그룹 B / UL 1059)	50 V	정격 전압(사용 그룹 D / UL 1059)	50 V
정격 전류(사용 그룹 B / UL 1059)	5 A	정격 전류(사용 그룹 D / UL 1059)	5 A
와이어 단면적, AWG, 최소	AWG 24	와이어 단면적, AWG, 최대	AWG 16
승인값 참조	사양은 최대값, 상세정보 - 승인서 참조		

**패키징**

패키징	박스	VPE 길이	165.00 mm
VPE 폭	97.00 mm	VPE 높이	43.00 mm

**유형 테스트**

테스트: 표시 내구성	표준	초안 DIN VDE 0627 섹션 6.2.2 / 09.91
	테스트	원산지 표시, 유형 식별, 피치, 재질 유형
	평가	사용 가능
	테스트	내구성
테스트: 클램프 사용 가능한 단면	표준	DIN EN 60999-1 섹션 7 및 9.1 / 12.00, DIN EN 60947-1 섹션 8.2.4.5.1 / 12.99
	컨덕터 유형	컨덕터 유형 및 컨덕터 경질 0.2 mm <sup>2</sup> 단면
		컨덕터 유형 및 컨덕터 꼬임 0.2 mm <sup>2</sup> 단면
		컨덕터 유형 및 컨덕터 경질 1.5 mm <sup>2</sup> 단면
		컨덕터 유형 및 컨덕터 꼬임 1.5 mm <sup>2</sup> 단면
		컨덕터 유형 및 컨덕터 AWG 24/1 단면
		컨덕터 유형 및 컨덕터 AWG 24/19 단면
		컨덕터 유형 및 컨덕터 AWG 16/1 단면
		컨덕터 유형 및 컨덕터 AWG 16/19 단면
	평가	통과
컨덕터의 손상 및 의도치 않은 느슨해짐 테스트	표준	DIN EN 60999 섹션 8.4 / 04.94
	요구 사항	0.2 kg
	컨덕터 유형	컨덕터 유형 및 컨덕터 꼬임 0.05 mm <sup>2</sup> 단면
	평가	통과
	요구 사항	0.3 kg
	컨덕터 유형	컨덕터 유형 및 컨덕터 경질 0.5 mm <sup>2</sup> 단면 컨덕터 유형 및 컨덕터 AWG 24/1 단면

**BL-I/O 3.50/10F NPN LED SN BK BX**

**Weidmüller Interface GmbH & Co. KG**  
 Klingenbergstraße 26  
 D-32758 Detmold  
 Germany

www.weidmueller.com

기술 데이터

	컨덕터 유형 및 컨덕터 단면	AWG 24/19
평가	통과	
요구 사항	0.4 kg	
컨덕터 유형	컨덕터 유형 및 컨덕터 단면	경질 1.5 mm <sup>2</sup>
	컨덕터 유형 및 컨덕터 단면	꼬임 1.5 mm <sup>2</sup>
	컨덕터 유형 및 컨덕터 단면	AWG 16/1
	컨덕터 유형 및 컨덕터 단면	AWG 16/19
평가	통과	
표준	DIN EN 60999 섹션 8.5 / 04.94	
요구 사항	≥10 N	
컨덕터 유형	컨덕터 유형 및 컨덕터 단면	AWG 24/1
	컨덕터 유형 및 컨덕터 단면	AWG 24/19
평가	통과	
요구 사항	≥30 N	
컨덕터 유형	컨덕터 유형 및 컨덕터 단면	H05V-U0.5
	컨덕터 유형 및 컨덕터 단면	H05V-K0.5
평가	통과	
요구 사항	≥40 N	
컨덕터 유형	컨덕터 유형 및 컨덕터 단면	H05V-U1.5
	컨덕터 유형 및 컨덕터 단면	H05V-K1.5
평가	통과	

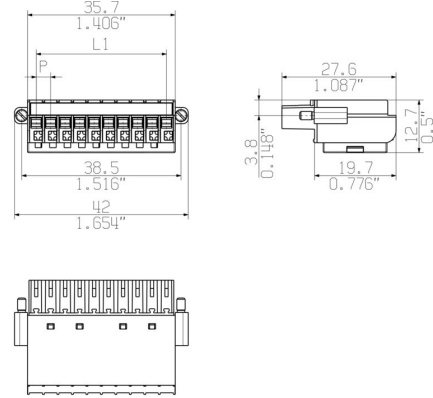
중요 참고 사항

IPC 준수	적합성: 본 제품은 국제 공인 표준 및 기준에 따라 개발, 제조 및 납품되고, 해당 데이터 시트에 명시된 보증 특성을 준수하며 IPC-A-610 "Class 2"에 따른 디자인 특성을 충족합니다. 본 제품에 대한 추가 클레임은 요청 시 검토할 수 있습니다.
참고 사항	<ul style="list-style-type: none"> <li>Rated data refer only to the component itself. Clearance and creepage distances to other components are to be designed in accordance with the relevant application standards.</li> <li>P on drawing = pitch</li> <li>Crimp form A for wire end ferrules with PZ 6/5 crimping tool are recommended for the largest cable sizes.</li> <li>Total load-carrying capacity of the potential bridges when feeding with 1.5 mm<sup>2</sup> is max. 17.5 A (so the capacity is 2.18 A for poles 2 through 9)</li> <li>Wire end ferrule without plastic collar to DIN 46228/1</li> <li>Wire end ferrule with plastic collar to DIN 46228/4</li> <li>Conductor &lt; 0.2 mm<sup>2</sup> tinned</li> <li>Max. outer diameter of the conductor: 2.9 mm</li> <li>In accordance with IEC 61984, OMNIMATE-connectors are connectors without breaking capacity (COC). During designated use, connectors are not allowed to be engaged or disengaged when live or under load</li> <li>Long term storage of the product with average temperature of 50 °C and maximum humidity 70%, 36 months</li> </ul>

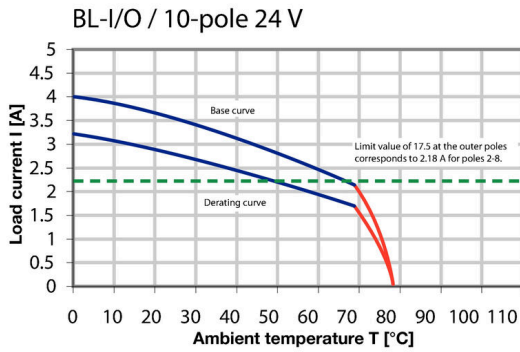
분류

ETIM 8.0	EC002638	ETIM 9.0	EC002638
ETIM 10.0	EC002638	ECLASS 14.0	27-46-02-02
ECLASS 15.0	27-46-02-02		

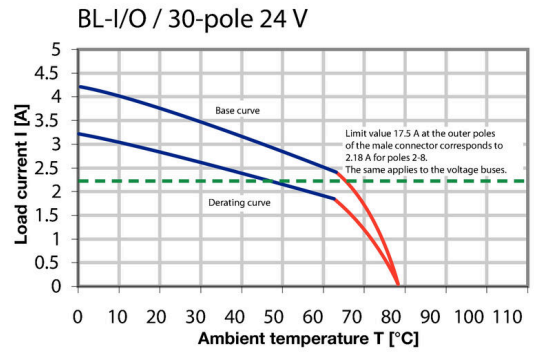
Dimensional drawing



Graph



Graph



제품 장점



Solid PUSH IN contactSafe and durable

제품 장점



Multiplies the potentialLow wiring costs

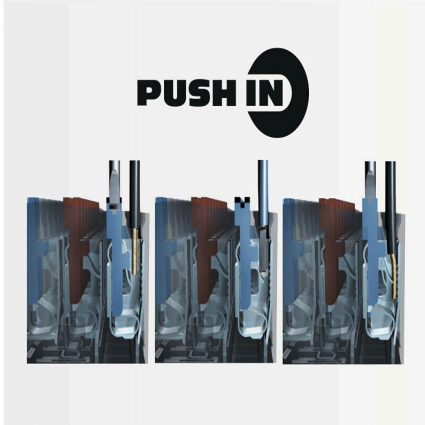
**BL-I/O 3.50/10F NPN LED SN BK BX**

**Weidmüller Interface GmbH & Co. KG**  
Klingenbergstraße 26  
D-32758 Detmold  
Germany

[www.weidmueller.com](http://www.weidmueller.com)

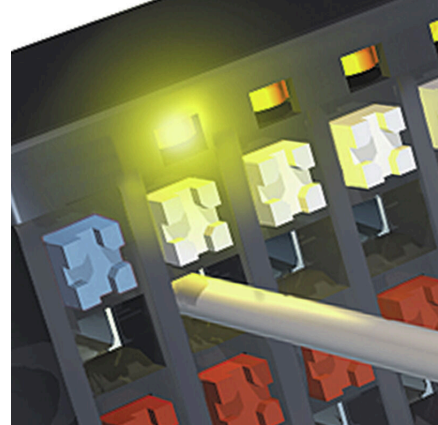
도면

제품 장점



PUSH IN - fast and secure  
Invented by Weidmüller

제품 장점



Integrated electronics  
For more space on the circuit board

## BL-I/O 3.50/10F NPN LED SN BK BX

**Weidmüller Interface GmbH & Co. KG**  
 Klingenbergstraße 26  
 D-32758 Detmold  
 Germany

www.weidmueller.com

### 액세서리

#### 코딩 부품



연결될 것으로 가정된 부분만 결선: 올바른 위치에 올바른 결선.  
 코딩 요소와 잠금 장치는 제조 공정 및 작동 중 연결 요소를 명확하게 구분합니다.  
 코딩 요소와 잠금 장치는 조립 전 또는 케이블 조립 단계에서 삽입됩니다. Weidmüller 대안: 납땜 전에 사전 코딩할 다양한 구성기를 사용한 온라인 구성.  
 회로 보드에서 올바르지 않은 조립과 결선 요소의 올바르지 않은 플러깅이 더 이상 일어나지 않습니다.  
 이점: 제조 동안 문제해결 과정이 없으며 사용자에게 의한 작동 오류가 없습니다.

#### 일반 주문 데이터

유형	BL SL 3.5 KO OR	버전	
주문 번호	<a href="#">1693430000</a>	PCB 플러그인 커넥터, 액세서리, 코딩 요소, 주황색, 극 수: 1	
GTIN (EAN)	4008190867447		
수량	100 ST		
유형	BL SL 3.5 KO SW	버전	
주문 번호	<a href="#">1610100000</a>	PCB 플러그인 커넥터, 액세서리, 코딩 요소, 검정, 극 수: 1	
GTIN (EAN)	4008190187637		
수량	100 ST		

#### 일자 스크류드라이버



블레이드가 둥근 일자 스크류드라이버 SD DIN 5265, ISO 2380/2, DIN 5264, ISO 2380/1에 따른 출력. ChromTop 팁, SoftFinish 그립

#### 일반 주문 데이터

유형	SDS 0.4X2.5X75	버전	
주문 번호	<a href="#">9009030000</a>	스크류드라이버, 스크류드라이버	
GTIN (EAN)	4032248266944		
수량	1 ST		
유형	SDIS 0.4X2.5X75	버전	
주문 번호	<a href="#">9008370000</a>	스크류드라이버, 스크류드라이버	
GTIN (EAN)	4032248056330		
수량	1 ST		

## BL-I/O 3.50/10F NPN LED SN BK BX

**Weidmüller Interface GmbH & Co. KG**  
 Klingenbergstraße 26  
 D-32758 Detmold  
 Germany

www.weidmueller.com

## 액세서리

### Crimping tools



- 절연 및 비절연 페럴용 압착공구
- 라쳇의 정교한 압착
  - 오작동 시 풀림 기능

### 일반 주문 데이터

유형	PZ 1.5	버전	
주문 번호	<a href="#">9005990000</a>	압착 공구, 페럴용 압착 공구, 0.14mm <sup>2</sup> , 1.5mm <sup>2</sup> , 사다리꼴 압착	
GTIN (EAN)	4008190085964		
수량	1 ST		
유형	PZ 6/5	버전	
주문 번호	<a href="#">9011460000</a>	압착 공구, 페럴용 압착 공구, 0.25mm <sup>2</sup> , 6mm <sup>2</sup> , 사다리꼴 톱니형 압착	
GTIN (EAN)	4008190165352		
수량	1 ST		

## BL-I/O 3.50/10F NPN LED SN BK BX

**Weidmüller Interface GmbH & Co. KG**  
 Klingenbergstraße 26  
 D-32758 Detmold  
 Germany

www.weidmueller.com

### 대응물

#### SLD 3.50/90G

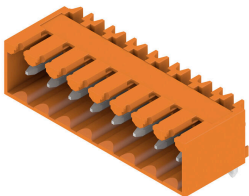


3.50 mm 피치의 웨이브 용접을 위한 2층 핀 헤더 커넥터는 개방, 피쇄 및 플랜지 버전이 있습니다. 수형 커넥터에는 라벨링을 위한 공간이 있으며 코딩이 가능합니다. 판지 상자로 포장됨.

#### 일반 주문 데이터

유형	SLD 3.50/20/90G 3.2SN O...	버전
주문 번호	<a href="#">1633660000</a>	PCB 플러그인 커넥터, 수형 헤더, 피쇄 측, THT 용접 결선, 3.50 mm, 극
GTIN (EAN)	4008190258115	수: 20, 90°, 솔더 핀 길이(l): 3.2 mm, 주석 도금, 주황색, 박스
수량	20 ST	
유형	SLD 3.50/20/90G 4.5SN B...	버전
주문 번호	<a href="#">1634350000</a>	PCB 플러그인 커넥터, 수형 헤더, 피쇄 측, THT 용접 결선, 3.50 mm, 극
GTIN (EAN)	4008190258801	수: 20, 90°, 솔더 핀 길이(l): 4.5 mm, 주석 도금, 검정, 박스
수량	20 ST	

#### SL 3.50/90G



3.50 mm 피치의 웨이브 용접을 위한 핀 헤더

- PCB 기준 플러깅 방향: 평행(90°), 일직선(180°) 또는 유각(135°)
- 하우징 기종: 스크류 플랜지(F)
- 판지 상자(BX)로 포장됨
- 핀 헤더 코딩 가능

#### 일반 주문 데이터

유형	SL 3.50/10/90G 3.2SN BK...	버전
주문 번호	<a href="#">1689780000</a>	PCB 플러그인 커넥터, 수형 헤더, 피쇄 측, THT 용접 결선, 3.50 mm, 극
GTIN (EAN)	4008190860738	수: 10, 90°, 솔더 핀 길이(l): 3.2 mm, 주석 도금, 검정, 박스
수량	50 ST	

#### SL-SMT 3.5/180G Box



내고온성 수형 헤더, 3.50 mm 피치.

- PCB 기준 플러깅 방향: 평행(90°), 일직선(180°) 또는 유각(135°)
- 하우징 variant: 측면 피쇄(G), 스크류 플랜지(F), 솔더 플랜지(LF) 또는 스냅온 솔더 플랜지(RF)
- SMT 프로세스에 최적화됨
- 핀 길이 3.2 mm, 모든 솔더링 방식에 범용
- 핀 길이 1.5 mm, 리플로우 솔더링 방식에 최적화
- 박스(BX) 또는 테이프 온 릴(RL)로 포장되어 있음
- 수형 헤더 코딩 가능

**BL-I/O 3.50/10F NPN LED SN BK BX**

**Weidmüller Interface GmbH & Co. KG**  
 Klingenbergstraße 26  
 D-32758 Detmold  
 Germany

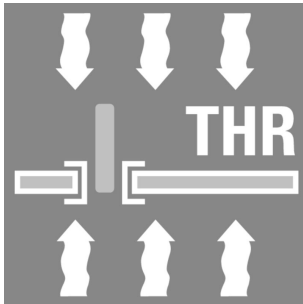
www.weidmueller.com

대응물

일반 주문 데이터

유형	SL-SMT 3.50/10/180G 1.5...	버전
주문 번호	<a href="#">1753062001</a>	PCB 플러그인 커넥터, 수형 헤더, 피쇄 축, THT/THR 용접 결선, 3.50 mm, 극 수: 10, 180°, 솔더 핀 길이(l): 1.5 mm, 주석 도금, 검정, 박스
GTIN (EAN)	4032248130962	
수량	50 ST	

**SL-SMT 3.50/180 Box**



내고온성 수형 헤더, 3.50 mm 피치.

- PCB 기준 플러깅 방향: 평행(90°), 일직선(180°) 또는 유각(135°)
- 하우징 variant: 측면 피쇄(G), 스크류 플랜지(F), 솔더 플랜지(LF) 또는 스냅온 솔더 플랜지(RF)
- SMT 프로세스에 최적화됨
- 핀 길이 3.2 mm, 모든 솔더링 방식에 범용
- 핀 길이 1.5 mm, 리플로우 솔더링 방식에 최적화
- 박스(BX) 또는 테이프 온 릴(RL)로 포장되어 있음
- 수형 헤더 코딩 가능

일반 주문 데이터

유형	SL-SMT 3.50/10/180 1.5S...	버전
주문 번호	<a href="#">1760812001</a>	PCB 플러그인 커넥터, 수형 헤더, 개방 축, THT/THR 용접 결선, 3.50 mm, 극 수: 10, 180°, 솔더 핀 길이(l): 1.5 mm, 주석 도금, 검정, 박스
GTIN (EAN)	4032248131273	
수량	50 ST	

**SL-SMT 3.5/90G Box**



내고온성 수형 헤더, 3.50 mm 피치.

- PCB 기준 플러깅 방향: 평행(90°), 일직선(180°) 또는 유각(135°)
- 하우징 variant: 측면 피쇄(G), 스크류 플랜지(F), 솔더 플랜지(LF) 또는 스냅온 솔더 플랜지(RF)
- SMT 프로세스에 최적화됨
- 핀 길이 3.2 mm, 모든 솔더링 방식에 범용
- 핀 길이 1.5 mm, 리플로우 솔더링 방식에 최적화
- 박스(BX) 또는 테이프 온 릴(RL)로 포장되어 있음
- 수형 헤더 코딩 가능

일반 주문 데이터

유형	SL-SMT 3.50/10/90G 1.5S...	버전
주문 번호	<a href="#">1761622001</a>	PCB 플러그인 커넥터, 수형 헤더, 피쇄 축, THT/THR 용접 결선, 3.50 mm, 극 수: 10, 90°, 솔더 핀 길이(l): 1.5 mm, 주석 도금, 검정, 박스
GTIN (EAN)	4032248132218	
수량	50 ST	

## BL-I/O 3.50/10F NPN LED SN BK BX

**Weidmüller Interface GmbH & Co. KG**  
 Klingenbergstraße 26  
 D-32758 Detmold  
 Germany

www.weidmueller.com

### 대응물

#### SL-SMT 3.5/90G Tape



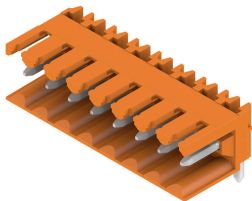
내고온성 수형 헤더, 3.50 mm 피치.

- PCB 기준 플러깅 방향: 평행(90°), 일직선(180°) 또는 유각(135°)
- 하우징 variant: 측면 퍼쇄(G), 스크류 플랜지(F), 솔더 플랜지(LF) 또는 스냅온 솔더 플랜지(RF)
- SMT 프로세스에 최적화됨
- 핀 길이 3.2 mm, 모든 솔더링 방식에 범용
- 핀 길이 1.5 mm, 리플로우 솔더링 방식에 최적화
- 박스(BX) 또는 테이프 온 릴(TORL)로 포장되어 있음
- 수형 헤더 코딩 가능

#### 일반 주문 데이터

유형	SL-SMT 3.50/10/90G 1.5S...	버전	
주문 번호	<a href="#">1761624001</a>	PCB 플러그인 커넥터, 수형 헤더, 퍼쇄 측, THT/THR 용접 결선, 3.50 mm, 극 수: 10, 90°, 솔더 핀 길이(l): 1.5 mm, 주석 도금, 검정, Tape	
GTIN (EAN)	4032248136063		
수량	385 ST		

#### SL 3.50/90



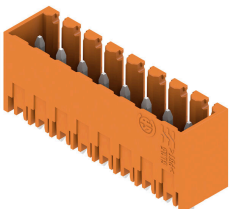
3.50 mm 피치의 웨이브 용접을 위한 핀 헤더

- PCB 기준 플러깅 방향: 평행(90°), 일직선(180°) 또는 유각(135°)
- 하우징 기종: 스크류 플랜지(F)
- 판지 상자(BX)로 포장됨
- 핀 헤더 코딩 가능

#### 일반 주문 데이터

유형	SL 3.50/10/90 3.2SN OR ...	버전	
주문 번호	<a href="#">1597290000</a>	PCB 플러그인 커넥터, 수형 헤더, 개방 측, THT 용접 결선, 3.50 mm, 극 수: 10, 90°, 솔더 핀 길이(l): 3.2 mm, 주석 도금, 주황색, 박스	
GTIN (EAN)	4008190165277		
수량	50 ST		

#### SL 3.50/180G



3.50 mm 피치의 웨이브 용접을 위한 핀 헤더

- PCB 기준 플러깅 방향: 평행(90°), 일직선(180°) 또는 유각(135°)
- 하우징 기종: 스크류 플랜지(F)
- 판지 상자(BX)로 포장됨
- 핀 헤더 코딩 가능

#### 일반 주문 데이터

유형	SL 3.50/10/180G 3.2SN O...	버전	
주문 번호	<a href="#">1604550000</a>	PCB 플러그인 커넥터, 수형 헤더, 퍼쇄 측, THT 용접 결선, 3.50 mm, 극 수: 10, 180°, 솔더 핀 길이(l): 3.2 mm, 주석 도금, 주황색, 박스	
GTIN (EAN)	4008190111663		
수량	50 ST		

## BL-I/O 3.50/10F NPN LED SN BK BX

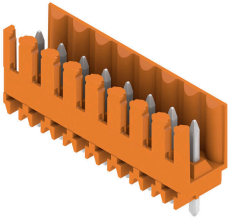
**Weidmüller Interface GmbH & Co. KG**  
 Klingenbergstraße 26  
 D-32758 Detmold  
 Germany

www.weidmueller.com

### 대응물

유형	SL 3.50/10/180G 4.5SN O...	버전
주문 번호	<a href="#">1604700000</a>	PCB 플러그인 커넥터, 수형 헤더, 폐쇄 측, THT 용접 결선, 3.50 mm, 극
GTIN (EAN)	4008190058616	수: 10, 180°, 솔더 핀 길이(l): 4.5 mm, 주석 도금, 주황색, 박스
수량	50 ST	

### SL 3.50/180

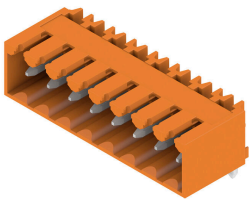


- 3.50 mm 피치의 웨이브 용접을 위한 핀 헤더
- PCB 기준 플러깅 방향: 평행(90°), 일직선(180°) 또는 유각(135°)
  - 하우징 기종: 스크류 플랜지(F)
  - 판지 상자(BX)로 포장됨
  - 핀 헤더 코딩 가능

### 일반 주문 데이터

유형	SL 3.50/10/180 3.2SN OR...	버전
주문 번호	<a href="#">1604850000</a>	PCB 플러그인 커넥터, 수형 헤더, 개방 측, THT 용접 결선, 3.50 mm, 극
GTIN (EAN)	4008190096649	수: 10, 180°, 솔더 핀 길이(l): 3.2 mm, 주석 도금, 주황색, 박스
수량	50 ST	
유형	SL 3.50/10/180 4.5 SN O...	버전
주문 번호	<a href="#">1605000000</a>	PCB 플러그인 커넥터, 수형 헤더, 개방 측, THT 용접 결선, 3.50 mm, 극
GTIN (EAN)	4008190165802	수: 10, 180°, 솔더 핀 길이(l): 4.5 mm, 주석 도금, 주황색, 박스
수량	50 ST	

### SL 3.50/90G



- 3.50 mm 피치의 웨이브 용접을 위한 핀 헤더
- PCB 기준 플러깅 방향: 평행(90°), 일직선(180°) 또는 유각(135°)
  - 하우징 기종: 스크류 플랜지(F)
  - 판지 상자(BX)로 포장됨
  - 핀 헤더 코딩 가능

### 일반 주문 데이터

유형	SL 3.50/10/90G 3.2SN OR...	버전
주문 번호	<a href="#">1605150000</a>	PCB 플러그인 커넥터, 수형 헤더, 폐쇄 측, THT 용접 결선, 3.50 mm, 극
GTIN (EAN)	4008190183998	수: 10, 90°, 솔더 핀 길이(l): 3.2 mm, 주석 도금, 주황색, 박스
수량	50 ST	

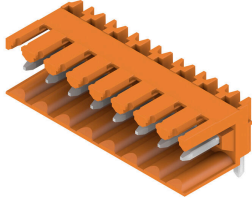
**BL-I/O 3.50/10F NPN LED SN BK BX**

**Weidmüller Interface GmbH & Co. KG**  
 Klingenbergstraße 26  
 D-32758 Detmold  
 Germany

www.weidmueller.com

대응물

**SL 3.50/90**

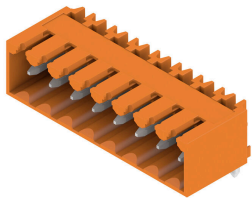


- 3.50 mm 피치의 웨이브 용접을 위한 핀 헤더
- PCB 기준 플러깅 방향: 평행(90°), 일직선(180°) 또는 유각(135°)
  - 하우징 기종: 스크류 플랜지(F)
  - 판지 상자(BX)로 포장됨
  - 핀 헤더 코딩 가능

**일반 주문 데이터**

유형	SL 3.50/10/90 4.5SN OR ...	버전
주문 번호	<a href="#">1605450000</a>	PCB 플러그인 커넥터, 수형 헤더, 개방 측, THT 용접 결선, 3.50 mm, 극
GTIN (EAN)	4008190138363	수: 10, 90°, 솔더 핀 길이(l): 4.5 mm, 주석 도금, 주황색, 박스
수량	50 ST	
유형	SL 3.50/10/90 4.5SN BK ...	버전
주문 번호	<a href="#">1615360000</a>	PCB 플러그인 커넥터, 수형 헤더, 개방 측, THT 용접 결선, 3.50 mm, 극
GTIN (EAN)	4008190053024	수: 10, 90°, 솔더 핀 길이(l): 4.5 mm, 주석 도금, 검정, 박스
수량	50 ST	

**SL 3.50/90G**

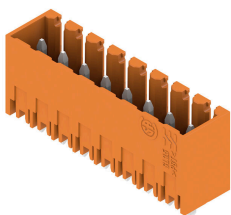


- 3.50 mm 피치의 웨이브 용접을 위한 핀 헤더
- PCB 기준 플러깅 방향: 평행(90°), 일직선(180°) 또는 유각(135°)
  - 하우징 기종: 스크류 플랜지(F)
  - 판지 상자(BX)로 포장됨
  - 핀 헤더 코딩 가능

**일반 주문 데이터**

유형	SL 3.50/10/90G 4.5SN BK...	버전
주문 번호	<a href="#">1615470000</a>	PCB 플러그인 커넥터, 수형 헤더, 폐쇄 측, THT 용접 결선, 3.50 mm, 극
GTIN (EAN)	4008190055677	수: 10, 90°, 솔더 핀 길이(l): 4.5 mm, 주석 도금, 검정, 박스
수량	50 ST	

**SL 3.50/180G**



- 3.50 mm 피치의 웨이브 용접을 위한 핀 헤더
- PCB 기준 플러깅 방향: 평행(90°), 일직선(180°) 또는 유각(135°)
  - 하우징 기종: 스크류 플랜지(F)
  - 판지 상자(BX)로 포장됨
  - 핀 헤더 코딩 가능

**BL-I/O 3.50/10F NPN LED SN BK BX**

**Weidmüller Interface GmbH & Co. KG**  
 Klingenbergstraße 26  
 D-32758 Detmold  
 Germany

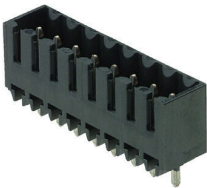
www.weidmueller.com

대응물

일반 주문 데이터

유형	SL 3.50/10/180G 4.5SN B...	버전	
주문 번호	<a href="#">1616080000</a>	PCB 플러그인 커넥터, 수형 헤더, 피쇄 축, THT 용접 결선, 3.50 mm, 극 수: 10, 180°, 솔더 핀 길이(l): 4.5 mm, 주석 도금, 검정, 박스	
GTIN (EAN)	4008190065973		
수량	50 ST		

**SL-SMT 3.5/180G Box**



내고온성 수형 헤더, 3.50 mm 피치.

- PCB 기준 플러깅 방향: 평행(90°), 일직선(180°) 또는 유각(135°)
- 하우징 variant: 측면 피쇄(G), 스크류 플랜지(F), 솔더 플랜지(LF) 또는 스냅온 솔더 플랜지(RF)
- SMT 프로세스에 최적화됨
- 핀 길이 3.2 mm, 모든 솔더링 방식에 범용
- 핀 길이 1.5 mm, 리플로우 솔더링 방식에 최적화
- 박스(BX) 또는 테이프 온 릴(RL)로 포장되어 있음
- 수형 헤더 코딩 가능

일반 주문 데이터

유형	SL-SMT 3.50/10/180G 3.2...	버전	
주문 번호	<a href="#">1836990000</a>	PCB 플러그인 커넥터, 수형 헤더, 피쇄 축, THT/THR 용접 결선, 3.50 mm, 극 수: 10, 180°, 솔더 핀 길이(l): 3.2 mm, 주석 도금, 검정, 박스	
GTIN (EAN)	4032248345076		
수량	50 ST		

**SL-SMT 3.5/180LF Box**



내고온성 수형 헤더, 3.50 mm 피치.

- PCB 기준 플러깅 방향: 평행(90°), 일직선(180°) 또는 유각(135°)
- 하우징 variant: 측면 피쇄(G), 스크류 플랜지(F), 솔더 플랜지(LF) 또는 스냅온 솔더 플랜지(RF)
- SMT 프로세스에 최적화됨
- 핀 길이 3.2 mm, 모든 솔더링 방식에 범용
- 핀 길이 1.5 mm, 리플로우 솔더링 방식에 최적화
- 박스(BX) 또는 테이프 온 릴(RL)로 포장되어 있음
- 수형 헤더 코딩 가능

일반 주문 데이터

유형	SL-SMT 3.50/10/180LF 1...	버전	
주문 번호	<a href="#">1804780000</a>	PCB 플러그인 커넥터, 수형 헤더, 용접 플랜지, THT/THR 용접 결선, 3.50 mm, 극 수: 10, 180°, 솔더 핀 길이(l): 1.5 mm, 주석 도금, 검정, 박스	
GTIN (EAN)	4032248268566		
수량	42 ST		
유형	SL-SMT 3.50/10/180LF 3...	버전	
주문 번호	<a href="#">1842620000</a>	PCB 플러그인 커넥터, 수형 헤더, 용접 플랜지, THT/THR 용접 결선, 3.50 mm, 극 수: 10, 180°, 솔더 핀 길이(l): 3.2 mm, 주석 도금, 검정, 박스	
GTIN (EAN)	4032248353989		
수량	42 ST		

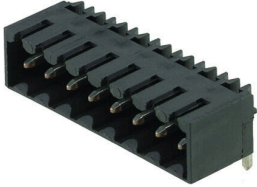
**BL-I/O 3.50/10F NPN LED SN BK BX**

**Weidmüller Interface GmbH & Co. KG**  
 Klingenbergstraße 26  
 D-32758 Detmold  
 Germany

www.weidmueller.com

대응물

**SL-SMT 3.5/90G Box**



내고온성 수형 헤더, 3.50 mm 피치.

- PCB 기준 플러깅 방향: 평행(90°), 일직선(180°) 또는 유각(135°)
- 하우징 variant: 측면 퍼쇄(G), 스크류 플랜지(F), 솔더 플랜지(LF) 또는 스냅온 솔더 플랜지(RF)
- SMT 프로세스에 최적화됨
- 핀 길이 3.2 mm, 모든 솔더링 방식에 범용
- 핀 길이 1.5 mm, 리플로우 솔더링 방식에 최적화
- 박스(BX) 또는 테이프 온 릴(TL)로 포장되어 있음
- 수형 헤더 코딩 가능

**일반 주문 데이터**

유형	SL-SMT 3.50/10/90G 3.2S...	버전	
주문 번호	<a href="#">1841710000</a>	PCB 플러그인 커넥터, 수형 헤더, 퍼쇄 측, THT/THR 용접 결선, 3.50 mm, 극 수: 10, 90°, 솔더 핀 길이(l): 3.2 mm, 주석 도금, 검정, 박스	
GTIN (EAN)	4032248353064		
수량	50 ST		

**SL-THR 3.5/135F**



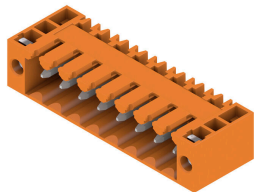
내고온성 수형 헤더, 3.50 mm 피치.

- PCB 기준 플러깅 방향: 평행(90°), 일직선(180°) 또는 유각(135°)
- 하우징 variant: 측면 퍼쇄(G), 스크류 플랜지(F), 솔더 플랜지(LF) 또는 스냅온 솔더 플랜지(RF)
- SMT 프로세스에 최적화됨
- 핀 길이 3.2 mm, 모든 솔더링 방식에 범용
- 핀 길이 1.5 mm, 리플로우 솔더링 방식에 최적화
- 박스(BX) 또는 테이프 온 릴(TL)로 포장되어 있음
- 수형 헤더 코딩 가능

**일반 주문 데이터**

유형	SL-SMT 3.50/10/135F 3.2...	버전	
주문 번호	<a href="#">1003590000</a>	PCB 플러그인 커넥터, 수형 헤더, 플랜지, THT/THR 용접 결선, 3.50 mm, 극 수: 10, 135°, 솔더 핀 길이(l): 3.2 mm, 주석 도금, 검정, 박스	
GTIN (EAN)	4032248700219		
수량	42 ST		

**SL 3.50/90F**



3.50 mm 피치의 웨이브 용접을 위한 핀 헤더

- PCB 기준 플러깅 방향: 평행(90°), 일직선(180°) 또는 유각(135°)
- 하우징 기종: 스크류 플랜지(F)
- 판지 상자(BX)로 포장됨
- 핀 헤더 코딩 가능

**일반 주문 데이터**

유형	SL 3.50/10/90F 3.2SN DK...	버전	
주문 번호	<a href="#">1620140000</a>	PCB 플러그인 커넥터, 수형 헤더, 플랜지, THT 용접 결선, 3.50 mm, 극 수: 10, 90°, 솔더 핀 길이(l): 3.2 mm, 주석 도금, 녹색, 박스	
GTIN (EAN)	4008190152437		
수량	50 ST		

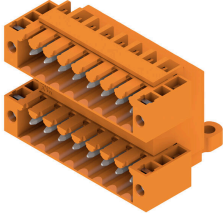
## BL-I/O 3.50/10F NPN LED SN BK BX

**Weidmüller Interface GmbH & Co. KG**  
 Klingenbergstraße 26  
 D-32758 Detmold  
 Germany

www.weidmueller.com

### 대응물

#### SLD 3.50/90F

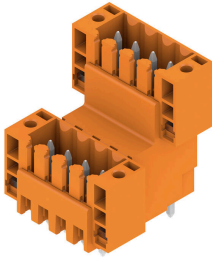


3.50 mm 피치의 웨이브 용접을 위한 2층 핀 헤더 커넥터는 개방, 폐쇄 및 플랜지 버전이 있습니다. 수형 커넥터에는 라벨링을 위한 공간이 있으며 코딩이 가능합니다. 판지 상자로 포장됨.

#### 일반 주문 데이터

유형	SLD 3.50/20/90F 3.2SN O...	버전
주문 번호	<a href="#">1633890000</a>	PCB 플러그인 커넥터, 수형 헤더, 플랜지, THT 용접 결선, 3.50 mm, 극
GTIN (EAN)	4008190258344	수: 20, 90°, 솔더 핀 길이(l): 3.2 mm, 주석 도금, 주황색, 박스
수량	20 ST	

#### SLD 3.50V/180F

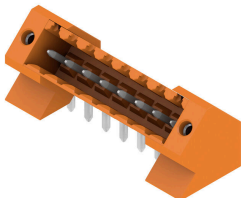


3.50 mm 피치의 웨이브 용접을 위한 2중 교차형 핀 헤더 폐쇄 및 플랜지 버전도 있습니다. 수형 커넥터에는 라벨링을 위한 공간이 있으며 코딩이 가능합니다.

#### 일반 주문 데이터

유형	SLD 3.50 V/20/180F 3.2 ...	버전
주문 번호	<a href="#">1641280000</a>	PCB 플러그인 커넥터, 수형 헤더, 플랜지, THT 용접 결선, 3.50 mm, 극
GTIN (EAN)	4008190279684	수: 20, 180°, 솔더 핀 길이(l): 3.2 mm, 주석 도금, 주황색, 박스
수량	20 ST	

#### SL 3.50/135F



3.50 mm 피치의 웨이브 용접을 위한 핀 헤더

- PCB 기준 플러깅 방향: 평행(90°), 일직선(180°) 또는 유각(135°)
- 하우징 기종: 스크류 플랜지(F)
- 판지 상자(BX)로 포장됨
- 핀 헤더 코딩 가능

#### 일반 주문 데이터

유형	SL 3.50/10/135F 3.2SN O...	버전
주문 번호	<a href="#">1643410000</a>	PCB 플러그인 커넥터, 수형 헤더, 플랜지, THT 용접 결선, 3.50 mm, 극
GTIN (EAN)	4008190282172	수: 10, 135°, 솔더 핀 길이(l): 3.2 mm, 주석 도금, 주황색, 박스
수량	42 ST	

## BL-I/O 3.50/10F NPN LED SN BK BX

**Weidmüller Interface GmbH & Co. KG**  
 Klingenbergstraße 26  
 D-32758 Detmold  
 Germany

www.weidmueller.com

### 대응물

#### SL 3.50/90F



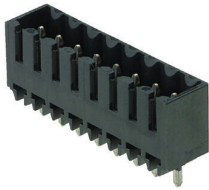
3.50 mm 피치의 웨이브 용접을 위한 핀 헤더

- PCB 기준 플러깅 방향: 평행(90°), 일직선(180°) 또는 유각(135°)
- 하우징 기종: 스크류 플랜지(F)
- 판지 상자(BX)로 포장됨
- 핀 헤더 코딩 가능

#### 일반 주문 데이터

유형	SL 3.50/10/90F 3.2SN BK...	버전	
주문 번호	<a href="#">1681720000</a>	PCB 플러그인 커넥터, 수형 헤더, 플랜지, THT 용접 결선, 3.50 mm, 극 수: 10, 90°, 솔더 핀 길이(l): 3.2 mm, 주석 도금, 검정, 박스	
GTIN (EAN)	4008190472528		
수량	50 ST		

#### SL-SMT 3.5/180G Tape



내고온성 수형 헤더, 3.50 mm 피치.

- PCB 기준 플러깅 방향: 평행(90°), 일직선(180°) 또는 유각(135°)
- 하우징 variant: 측면 피쇄(G), 스크류 플랜지(F), 솔더 플랜지(LF) 또는 스냅온 솔더 플랜지(RF)
- SMT 프로세스에 최적화됨
- 핀 길이 3.2 mm, 모든 솔더링 방식에 범용
- 핀 길이 1.5 mm, 리플로우 솔더링 방식에 최적화
- 박스(BX) 또는 테이프 온 릴(RL)로 포장되어 있음
- 수형 헤더 코딩 가능

#### 일반 주문 데이터

유형	SL-SMT 3.50/10/180G 1.5...	버전	
주문 번호	<a href="#">1753064001</a>	PCB 플러그인 커넥터, 수형 헤더, 피쇄 측, THT/THR 용접 결선, 3.50 mm, 극 수: 10, 180°, 솔더 핀 길이(l): 1.5 mm, 주석 도금, 검정, Tape	
GTIN (EAN)	4032248135660		
수량	265 ST		

#### SL-SMT 3.5/180F Box



내고온성 수형 헤더, 3.50 mm 피치.

- PCB 기준 플러깅 방향: 평행(90°), 일직선(180°) 또는 유각(135°)
- 하우징 variant: 측면 피쇄(G), 스크류 플랜지(F), 솔더 플랜지(LF) 또는 스냅온 솔더 플랜지(RF)
- SMT 프로세스에 최적화됨
- 핀 길이 3.2 mm, 모든 솔더링 방식에 범용
- 핀 길이 1.5 mm, 리플로우 솔더링 방식에 최적화
- 박스(BX) 또는 테이프 온 릴(RL)로 포장되어 있음
- 수형 헤더 코딩 가능

#### 일반 주문 데이터

유형	SL-SMT 3.50/10/180F 1.5...	버전	
주문 번호	<a href="#">1761042001</a>	PCB 플러그인 커넥터, 수형 헤더, 플랜지, THT/THR 용접 결선, 3.50 mm, 극 수: 10, 180°, 솔더 핀 길이(l): 1.5 mm, 주석 도금, 검정, 박스	
GTIN (EAN)	4032248131617		
수량	42 ST		

## BL-I/O 3.50/10F NPN LED SN BK BX

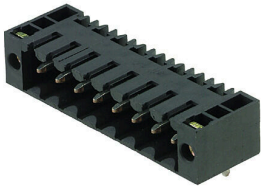
**Weidmüller Interface GmbH & Co. KG**  
 Klingenbergstraße 26  
 D-32758 Detmold  
 Germany

www.weidmueller.com

### 대응물

유형	SL-SMT 3.50/10/180F 1.5...	버전
주문 번호	<a href="#">1761043001</a>	PCB 플러그인 커넥터, 수형 헤더, 플랜지, THT/THR 용접 결선, 3.50 mm, 극 수: 10, 180°, 솔더 핀 길이(l): 1.5 mm, 주석 도금, 검정, Tray
GTIN (EAN)	4032248133420	
수량	36 ST	

### SL-SMT 3.5/90F Box



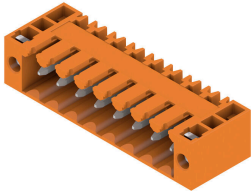
내고온성 수형 헤더, 3.50 mm 피치.

- PCB 기준 플러깅 방향: 평행(90°), 일직선(180°) 또는 유각(135°)
- 하우징 variant: 측면 피쇄(G), 스크류 플랜지(F), 솔더 플랜지(LF) 또는 스냅온 솔더 플랜지(RF)
- SMT 프로세스에 최적화됨
- 핀 길이 3.2 mm, 모든 솔더링 방식에 범용
- 핀 길이 1.5 mm, 리플로우 솔더링 방식에 최적화
- 박스(BX) 또는 테이프 온 릴(RL)로 포장되어 있음
- 수형 헤더 코딩 가능

#### 일반 주문 데이터

유형	SL-SMT 3.50/10/90F 1.5S...	버전
주문 번호	<a href="#">1762082001</a>	PCB 플러그인 커넥터, 수형 헤더, 플랜지, THT/THR 용접 결선, 3.50 mm, 극 수: 10, 90°, 솔더 핀 길이(l): 1.5 mm, 주석 도금, 검정, 박스
GTIN (EAN)	4032248132492	
수량	42 ST	

### SL 3.50/90F



3.50 mm 피치의 웨이브 용접을 위한 핀 헤더

- PCB 기준 플러깅 방향: 평행(90°), 일직선(180°) 또는 유각(135°)
- 하우징 기종: 스크류 플랜지(F)
- 판지 상자(BX)로 포장됨
- 핀 헤더 코딩 가능

#### 일반 주문 데이터

유형	SL 3.50/10/90F 3.2SN OR...	버전
주문 번호	<a href="#">1607120000</a>	PCB 플러그인 커넥터, 수형 헤더, 플랜지, THT 용접 결선, 3.50 mm, 극 수: 10, 90°, 솔더 핀 길이(l): 3.2 mm, 주석 도금, 주황색, 박스
GTIN (EAN)	4008190079710	
수량	50 ST	

## BL-I/O 3.50/10F NPN LED SN BK BX

**Weidmüller Interface GmbH & Co. KG**  
 Klingenbergstraße 26  
 D-32758 Detmold  
 Germany

www.weidmueller.com

### 대응물

#### SL 3.50/180F



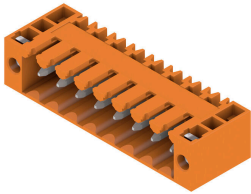
3.50 mm 피치의 웨이브 용접을 위한 핀 헤더

- PCB 기준 플러깅 방향: 평행(90°), 일직선(180°) 또는 유각(135°)
- 하우징 기종: 스크류 플랜지(F)
- 판지 상자(BX)로 포장됨
- 핀 헤더 코딩 가능

#### 일반 주문 데이터

유형	SL 3.50/10/180F 3.2SN O...	버전
주문 번호	<a href="#">1607580000</a>	PCB 플러그인 커넥터, 수형 헤더, 플랜지, THT 용접 결선, 3.50 mm, 극
GTIN (EAN)	4008190187545	수: 10, 180°, 솔더 핀 길이(l): 3.2 mm, 주석 도금, 주황색, 박스
수량	50 ST	

#### SL 3.50/90F



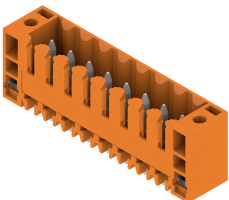
3.50 mm 피치의 웨이브 용접을 위한 핀 헤더

- PCB 기준 플러깅 방향: 평행(90°), 일직선(180°) 또는 유각(135°)
- 하우징 기종: 스크류 플랜지(F)
- 판지 상자(BX)로 포장됨
- 핀 헤더 코딩 가능

#### 일반 주문 데이터

유형	SL 3.50/10/90F 4.5 SN B...	버전
주문 번호	<a href="#">1615600000</a>	PCB 플러그인 커넥터, 수형 헤더, 플랜지, THT 용접 결선, 3.50 mm, 극
GTIN (EAN)	4008190057633	수: 10, 90°, 솔더 핀 길이(l): 4.5 mm, 주석 도금, 검정, 박스
수량	50 ST	

#### SL 3.50/180F



3.50 mm 피치의 웨이브 용접을 위한 핀 헤더

- PCB 기준 플러깅 방향: 평행(90°), 일직선(180°) 또는 유각(135°)
- 하우징 기종: 스크류 플랜지(F)
- 판지 상자(BX)로 포장됨
- 핀 헤더 코딩 가능

#### 일반 주문 데이터

유형	SL 3.50/10/180F 4.5 SN ...	버전
주문 번호	<a href="#">1616210000</a>	PCB 플러그인 커넥터, 수형 헤더, 플랜지, THT 용접 결선, 3.50 mm, 극
GTIN (EAN)	4008190068929	수: 10, 180°, 솔더 핀 길이(l): 4.5 mm, 주석 도금, 검정, 박스
수량	50 ST	

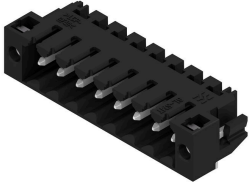
**BL-I/O 3.50/10F NPN LED SN BK BX**

**Weidmüller Interface GmbH & Co. KG**  
 Klingenbergstraße 26  
 D-32758 Detmold  
 Germany

www.weidmueller.com

대응물

**SL-SMT 3.5/90LF Box**



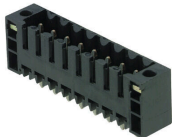
내고온성 수형 헤더, 3.50 mm 피치.

- PCB 기준 플러깅 방향: 평행(90°), 일직선(180°) 또는 유각(135°)
- 하우징 variant: 측면 퍼쇄(G), 스크류 플랜지(F), 솔더 플랜지(LF) 또는 스냅온 솔더 플랜지(RF)
- SMT 프로세스에 최적화됨
- 핀 길이 3.2 mm, 모든 솔더링 방식에 범용
- 핀 길이 1.5 mm, 리플로우 솔더링 방식에 최적화
- 박스(BX) 또는 테이프 온 릴(TL)로 포장되어 있음
- 수형 헤더 코딩 가능

일반 주문 데이터

유형	SL-SMT 3.50/10/90LF 3.2...	버전
주문 번호	<a href="#">1841940000</a>	PCB 플러그인 커넥터, 수형 헤더, 용접 플랜지, THT/THR 용접 결선,
GTIN (EAN)	4032248353293	3.50 mm, 극 수: 10, 90°, 솔더 핀 길이(l): 3.2 mm, 주석 도금, 검정,
수량	42 ST	박스
유형	SL-SMT 3.50/10/90LF 1.5...	버전
주문 번호	<a href="#">1805020000</a>	PCB 플러그인 커넥터, 수형 헤더, 용접 플랜지, THT/THR 용접 결선,
GTIN (EAN)	4032248268924	3.50 mm, 극 수: 10, 90°, 솔더 핀 길이(l): 1.5 mm, 주석 도금, 검정,
수량	42 ST	박스

**SL-SMT 3.5/180F Box**



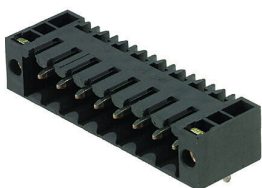
내고온성 수형 헤더, 3.50 mm 피치.

- PCB 기준 플러깅 방향: 평행(90°), 일직선(180°) 또는 유각(135°)
- 하우징 variant: 측면 퍼쇄(G), 스크류 플랜지(F), 솔더 플랜지(LF) 또는 스냅온 솔더 플랜지(RF)
- SMT 프로세스에 최적화됨
- 핀 길이 3.2 mm, 모든 솔더링 방식에 범용
- 핀 길이 1.5 mm, 리플로우 솔더링 방식에 최적화
- 박스(BX) 또는 테이프 온 릴(TL)로 포장되어 있음
- 수형 헤더 코딩 가능

일반 주문 데이터

유형	SL-SMT 3.50/10/180F 3.2...	버전
주문 번호	<a href="#">1842850000</a>	PCB 플러그인 커넥터, 수형 헤더, 플랜지, THT/THR 용접 결선, 3.50
GTIN (EAN)	4032248354313	mm, 극 수: 10, 180°, 솔더 핀 길이(l): 3.2 mm, 주석 도금, 검정, 박스
수량	42 ST	

**SL-SMT 3.5/90F Box**



내고온성 수형 헤더, 3.50 mm 피치.

- PCB 기준 플러깅 방향: 평행(90°), 일직선(180°) 또는 유각(135°)
- 하우징 variant: 측면 퍼쇄(G), 스크류 플랜지(F), 솔더 플랜지(LF) 또는 스냅온 솔더 플랜지(RF)
- SMT 프로세스에 최적화됨
- 핀 길이 3.2 mm, 모든 솔더링 방식에 범용
- 핀 길이 1.5 mm, 리플로우 솔더링 방식에 최적화
- 박스(BX) 또는 테이프 온 릴(TL)로 포장되어 있음
- 수형 헤더 코딩 가능

## BL-I/O 3.50/10F NPN LED SN BK BX

**Weidmüller Interface GmbH & Co. KG**  
 Klingenbergstraße 26  
 D-32758 Detmold  
 Germany

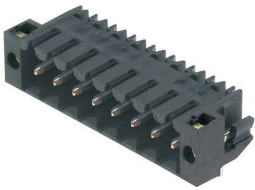
www.weidmueller.com

### 대응물

#### 일반 주문 데이터

유형	SL-SMT 3.50/10/90F 3.2S...	버전
주문 번호	<a href="#">1842160000</a>	PCB 플러그인 커넥터, 수형 헤더, 플랜지, THT/THR 용접 결선, 3.50
GTIN (EAN)	4032248353514	mm, 극 수: 10, 90°, 솔더 핀 길이(l): 3.2 mm, 주석 도금, 검정, 박스
수량	42 ST	

#### SL-SMT 3.5/90LF Tape



내고온성 수형 헤더, 3.50 mm 피치.

- PCB 기준 플러깅 방향: 평행(90°), 일직선(180°) 또는 유각(135°)
- 하우징 variant: 측면 퍼쇄(G), 스크류 플랜지(F), 솔더 플랜지(LF) 또는 스냅온 솔더 플랜지(RF)
- SMT 프로세스에 최적화됨
- 핀 길이 3.2 mm, 모든 솔더링 방식에 범용
- 핀 길이 1.5 mm, 리플로우 솔더링 방식에 최적화
- 박스(BX) 또는 테이프 온 릴(RL)로 포장되어 있음
- 수형 헤더 코딩 가능

#### 일반 주문 데이터

유형	SL-SMT 3.50/10/90LF 1.5...	버전
주문 번호	<a href="#">1005180000</a>	PCB 플러그인 커넥터, 수형 헤더, 용접 플랜지, THT/THR 용접 결선,
GTIN (EAN)	4032248704545	3.50 mm, 극 수: 10, 90°, 솔더 핀 길이(l): 1.5 mm, 주석 도금, 검정,
수량	385 ST	Tape