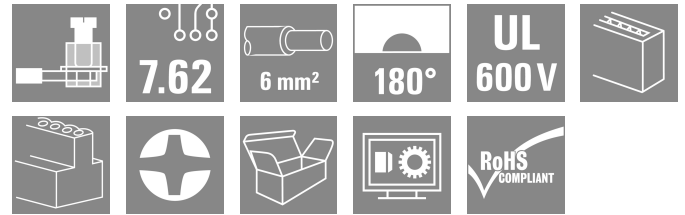


제품 이미지



유지보수가 필요 없는 바이드물러의 스틸 클램프 결선을 지원하는 고성능 암형 헤더입니다. 공구 없이도 확실하고 빠르게 고정할 수 있도록 특허를 받은 다기능 플랜지를 사용하여 병렬로 장착합니다(폴 손실 없음). 잘못된 결선을 방지하는 짝을 이루는 형태를 통해 실현된 최대의 결선과 작동 신뢰성, 그리고 특유의 코딩 다양성, 잘못된 배선 방지 및 4-포인트 접점. 라벨링에 적합합니다.

일반 주문 데이터

| | |
|------------|--|
| 버전 | PCB 플러그인 커넥터, 암형 플러그, 7.62 mm, 극 수: 2, 180°, 클램프 요크 결선, 클램프 범위, 최대: 10 mm², 박스 |
| 주문 번호 | 1929930000 |
| 유형 | BVZ 7.62HP/02/180 SN BK BX |
| GTIN (EAN) | 4032248579716 |
| 수량 | 100 items |
| 제품 데이터 | IEC: 1000 V / 57 A / 0.2 - 10 mm² UL: 600 V / 40.5 A / AWG 24 - AWG 8 |
| 패키징 | 박스 |

BVZ 7.62HP/02/180 SN BK BX

Weidmüller Interface GmbH & Co. KG
 Klingenbergstraße 26
 D-32758 Detmold
 Germany

www.weidmueller.com

기술 데이터

승인

승인



| | |
|-----------------------|-------------------------|
| ROHS | 준수 |
| UL File Number Search | UL 웹사이트 |
| 인증 번호(cURus) | E60693 |

치수 및 중량

| | | | |
|-----|----------|---------|-------------|
| 깊이 | 41.2 mm | 깊이 (인치) | 1.622 inch |
| 높이 | 23.1 mm | 높이 (인치) | 0.9094 inch |
| 너비 | 15.24 mm | 폭 (인치) | 0.6 inch |
| 순중량 | 10.87 g | | |

환경 제품 규정 준수

| | |
|------------|---------------------|
| RoHS 준수 상태 | 준수, 예외 미존재 |
| REACH SVHC | 0.1 wt% 이상의 SVHC 없음 |

시스템 매개변수

| 제품군 | OMNIMATE 파워 - 시리즈 BV/SV 7.62HP | 결선 유형 | 필드 결선 |
|-----------------------------|-----------------------------------|---------------------------|-------------------|
| 와이어 결선 방식 | 클램프 요크 결선 | 피치(mm)(P) | 7.62 mm |
| 피치(인치)(P) | 0.300 " | 도체 아웃렛 방향 | 180° |
| 극 수 | 2 | L1(mm) | 7.62 mm |
| L1(인치) | 0.300 " | 행 수 | 1 |
| 핀 시리즈 수량 | 1 | 정격 단면적 | 6 mm ² |
| DIN VDE 57 106에 따른 터치 안전 보호 | 손가락 터치 안전 | DIN VDE 0470에 따른 터치 안전 보호 | IP 20 |
| 보호 등급 | IP20 | 볼륨 저항 | 4.50 mΩ |
| 코딩 가능 | 예 | 탈피 길이 | 12 mm |
| 조임 토크, 최소 | 0.5 Nm | 조임 토크, 최대 | 0.6 Nm |
| 클램프 스크류 | M 3 | 스크류드라이버 블레이드 | 0.6 x 3.5 |
| 플러그 주기 | 25 | 플러깅 힘/폴, 최대 | 16.5 N |
| 당기는 힘 / 폴, 최대 | 11 N | | |

자재 데이터

| | | | |
|---|--------------------|----------------------|--------|
| 절연재 | PA GF | 컬러 코드 | 검정 |
| 컬러 차트(유사) | RAL 9011 | 절연재 그룹 | II |
| CTI(Comparative Tracking Index, 비교 추적 지수) | ≥ 500 | Moisture Level (MSL) | |
| UL 94 가연성 등급 | V-0 | 접점 기본 재질 | 구리 합금 |
| 접점 재질 | 구리 합금 | 접점 표면 | 주석 도금 |
| 플러그 접점의 레이어 구조 | 6...8 μm Sn glossy | 보관 온도, 최소 | -40 °C |
| 보관 온도, 최대 | 70 °C | 작동 온도, 최소 | -50 °C |
| 작동 온도, 최대 | 125 °C | 온도 범위, 설치, 최소 | -25 °C |
| 온도 범위, 설치, 최대 | 100 °C | | |

결선에 적합한 컨덕터

| | |
|-----------------|---------------------|
| 클램프 범위, 최소 | 0.2 mm ² |
| 클램프 범위, 최대 | 10 mm ² |
| 결선 단면규격 AWG, 최소 | AWG 24 |

BVZ 7.62HP/02/180 SN BK BX

Weidmüller Interface GmbH & Co. KG
 Klingenbergstraße 26
 D-32758 Detmold
 Germany

www.weidmueller.com

기술 데이터

| | |
|-----------------------------------|-------------------------|
| 결선 단면규격 AWG, 최대 | AWG 8 |
| 단선, 최소 H05(07) V-U | 0.2 mm ² |
| 단선, 최대 H05(07) V-U | 6 mm ² |
| 연선, 최소 H05(07) V-K | 0.2 mm ² |
| 연선, 최대 H05(07) V-K | 10 mm ² |
| 플라스틱 소매 페럴 포함, DIN 46228 pt 4, 최소 | 0.2 mm ² |
| 플라스틱 소매 페럴 포함, DIN 46228 pt 4, 최대 | 6 mm ² |
| 와이어 엔드 페럴 포함, DIN 46228 pt 1, 최소 | 0.5 mm ² |
| 페럴 포함, DIN 46228 pt 1, 최대 | 6 mm ² |
| EN 60999 a x b 규격, ø | 2.8 mm x 2.0 mm; 2.4 mm |

| 클램프형 도체 | 도체 결선 단면적 | 유형 | 미세 와이어 |
|-----------|-----------|--------------|-----------------------------|
| 와이어 종단 페룰 | | 공칭 | 0.5 mm ² |
| | | 탈피 길이 | 공칭 14 mm |
| 와이어 종단 페룰 | | 권장 와이어 종단 페룰 | H0.5/18 OR |
| | | 공칭 | 1 mm ² |
| 와이어 종단 페룰 | | 탈피 길이 | 공칭 15 mm |
| | | 권장 와이어 종단 페룰 | H1.0/18 GE |
| 와이어 종단 페룰 | | 공칭 | 1.5 mm ² |
| | | 탈피 길이 | 공칭 15 mm |
| 와이어 종단 페룰 | | 권장 와이어 종단 페룰 | H1.5/18D SW |
| | | 탈피 길이 | 공칭 12 mm |
| 와이어 종단 페룰 | | 권장 와이어 종단 페룰 | H1.5/12 |
| | | 공칭 | 0.75 mm ² |
| 와이어 종단 페룰 | | 탈피 길이 | 공칭 14 mm |
| | | 권장 와이어 종단 페룰 | H0.75/18 W |
| 와이어 종단 페룰 | | 공칭 | 2.5 mm ² |
| | | 탈피 길이 | 공칭 14 mm |
| 와이어 종단 페룰 | | 권장 와이어 종단 페룰 | H2.5/19D BL |
| | | 탈피 길이 | 공칭 12 mm |
| 와이어 종단 페룰 | | 권장 와이어 종단 페룰 | H2.5/12 |
| | | 공칭 | 4 mm ² |
| 와이어 종단 페룰 | | 탈피 길이 | 공칭 12 mm |
| | | 권장 와이어 종단 페룰 | H4.0/12 |
| 와이어 종단 페룰 | | 탈피 길이 | 공칭 14 mm |
| | | 권장 와이어 종단 페룰 | H4.0/20D GR |
| 와이어 종단 페룰 | | 유형 | 미세 와이어 |
| | | 공칭 | 6 mm ² |
| 와이어 종단 페룰 | | 탈피 길이 | 공칭 14 mm |
| | | 권장 와이어 종단 페룰 | H6.0/20 SW |
| 와이어 종단 페룰 | | 탈피 길이 | 공칭 12 mm |
| | | 권장 와이어 종단 페룰 | H6.0/12 |

참조 텍스트 플라스틱 칼라의 외경은 피치(P) 보다 커서는 안 됩니다. 페룰 길이는 제품과 정격 전압에 따라 선택합니다.

IEC 정격데이터

| | | | |
|------------------------|------------------------|---------------------|------|
| 표준에 따라 시험완료 | IEC 60664-1, IEC 61984 | 정격 전류, 극 수(Tu=20°C) | 57 A |
| 정격 전류, 최대 극 수(Tu=20°C) | 54 A | 정격 전류, 극 수(Tu=40°C) | 51 A |

BVZ 7.62HP/02/180 SN BK BX

Weidmüller Interface GmbH & Co. KG
 Klingenbergstraße 26
 D-32758 Detmold
 Germany

www.weidmueller.com

기술 데이터

| | | | |
|-----------------------------------|---------|-----------------------------------|---------------|
| 정격 전류, 최대 극 수(Tu=40°C) | 41 A | 서지 전압 클래스 정격 전압 / 오염 등급 II/2 | 1000 V |
| 서지 전압 클래스 정격 전압 / 오염 등급 III/2 | 1000 V | 서지 전압 클래스 정격 전압 / 오염 등급 III/3 | 800 V |
| 서지 전압 클래스 정격 임펄스 전압 / 오염 등급 II/2 | 6000 V | 서지 전압 클래스 정격 임펄스 전압 / 오염 등급 III/2 | 8 kV |
| 서지 전압 클래스 정격 임펄스 전압 / 오염 등급 III/3 | 8 kV | 단시간 내전류 저항 | 3 x 1s, 420 A |
| 연면거리, 분 | 13.8 mm | 최소간격, 분 | 10.2 mm |

CSA에 따른 정격 데이터

| | | | |
|----------------------|------------------------|----------------------|----------------|
| 협회(CSA) | CSA | 인증 번호(CSA) | 200039-1534443 |
| 정격 전압(사용 그룹 B / CSA) | 600 V | 정격 전압(사용 그룹 C / CSA) | 600 V |
| 정격 전압(사용 그룹 D / CSA) | 600 V | 정격 전류(사용 그룹 B / CSA) | 40.5 A |
| 정격 전류(사용 그룹 C / CSA) | 40.5 A | 정격 전류(사용 그룹 D / CSA) | 5 A |
| 와이어 단면적, AWG, 최소 | AWG 24 | 와이어 단면적, AWG, 최대 | AWG 8 |
| 승인값 참조 | 사양은 최대값, 상세정보 - 승인서 참조 | | |

UL 1059에 따른 정격 데이터

| | | | |
|--------------------------|------------------------|--------------------------|--------|
| 협회(cURus) | CURUS | 인증 번호(cURus) | E60693 |
| 정격 전압(사용 그룹 B / UL 1059) | 600 V | 정격 전압(사용 그룹 C / UL 1059) | 600 V |
| 정격 전압(사용 그룹 D / UL 1059) | 600 V | 정격 전압(사용 그룹 F / UL 1059) | 1000 V |
| 정격 전류(사용 그룹 B / UL 1059) | 40.5 A | 정격 전류(사용 그룹 C / UL 1059) | 40.5 A |
| 정격 전류(사용 그룹 D / UL 1059) | 5 A | 정격 전류(사용 그룹 F / UL 1059) | 40.5 A |
| 와이어 단면적, AWG, 최소 | AWG 24 | 와이어 단면적, AWG, 최대 | AWG 8 |
| 승인값 참조 | 사양은 최대값, 상세정보 - 승인서 참조 | | |

패키징

| | | | |
|-------|-----------|--------|-----------|
| 패키징 | 박스 | VPE 길이 | 352.00 mm |
| VPE 폭 | 138.00 mm | VPE 높이 | 49.00 mm |

유형 테스트

| | | |
|--------------------|--------|--|
| 테스트: 표시 내구성 | 표준 | DIN EN 61984 섹션 7.3.2 / 09.02, DIN EN 60068-2-70 / 07.96에서 패턴 가져옴 |
| | 테스트 | 원산지 표시, 유형 식별, 피치, 재질 유형 |
| | 평가 | 사용 가능 |
| | 테스트 | 내구성 |
| 테스트: 접속 오류(비호환성) | 표준 | DIN EN 61984 섹션 6.3 및 6.9.1 / 09.02, DIN IEC 512 파트 7 섹션 5 / 05.94 |
| | 테스트 | 180° 회전, 코딩 요소 포함 |
| | 평가 | 통과 |
| | 테스트 | 180 회전, 코딩 요소 불포함 |
| 테스트: 클램프 사용 가능한 단면 | 표준 | DIN EN 60999-1 섹션 7 및 9.1 / 12.00, DIN EN 60947-1 섹션 8.2.4.5.1 / 12.02 |
| | 컨덕터 유형 | 컨덕터 유형 및 컨덕터 경질 0.5 mm ² 단면 |
| | | 컨덕터 유형 및 컨덕터 꼬임 0.5 mm ² 단면 |
| | | 컨덕터 유형 및 컨덕터 경질 6 mm ² 단면 |
| | | 컨덕터 유형 및 컨덕터 꼬임 6 mm ² 단면 |

기술 데이터

| | | | |
|---------------------------|--------|-------------------------------|------------------------|
| | | 컨덕터 유형 및 컨덕터 단면 | AWG 24/1 |
| | | 컨덕터 유형 및 컨덕터 단면 | AWG 24/19 |
| | | 컨덕터 유형 및 컨덕터 단면 | AWG 10/1 |
| | | 컨덕터 유형 및 컨덕터 단면 | AWG 10/19 |
| 컨덕터의 손상 및 의도치 않은 느슨해짐 테스트 | 평가 | 통과 | |
| | 표준 | DIN EN 60999-1 섹션 9.4 / 12.00 | |
| | 요구 사항 | 0.2 kg | |
| | 컨덕터 유형 | 컨덕터 유형 및 컨덕터 단면 | AWG 24/1 |
| | | 컨덕터 유형 및 컨덕터 단면 | AWG 24/19 |
| | 평가 | 통과 | |
| | 요구 사항 | 0.3 kg | |
| | 컨덕터 유형 | 컨덕터 유형 및 컨덕터 단면 | 경질 0.5 mm ² |
| | | 컨덕터 유형 및 컨덕터 단면 | 꼬임 0.5 mm ² |
| | 평가 | 통과 | |
| | 요구 사항 | 1.4 kg | |
| | 컨덕터 유형 | 컨덕터 유형 및 컨덕터 단면 | 경질 6 mm ² |
| | | 컨덕터 유형 및 컨덕터 단면 | 꼬임 6 mm ² |
| | | 컨덕터 유형 및 컨덕터 단면 | AWG 10/1 |
| | | 컨덕터 유형 및 컨덕터 단면 | AWG 10/19 |
| 풀아웃 테스트 | 평가 | 통과 | |
| | 표준 | DIN EN 60999-1 섹션 9.5 / 12.00 | |
| | 요구 사항 | ≥10 N | |
| | 컨덕터 유형 | 컨덕터 유형 및 컨덕터 단면 | AWG 24/1 |
| | | 컨덕터 유형 및 컨덕터 단면 | AWG 24/19 |
| | 평가 | 통과 | |
| | 요구 사항 | ≥20 N | |
| | 컨덕터 유형 | 컨덕터 유형 및 컨덕터 단면 | 경질 0.5 mm ² |
| | | 컨덕터 유형 및 컨덕터 단면 | 꼬임 0.5 mm ² |
| | 평가 | 통과 | |
| | 요구 사항 | ≥80 N | |
| | 컨덕터 유형 | 컨덕터 유형 및 컨덕터 단면 | 경질 6 mm ² |
| | | 컨덕터 유형 및 컨덕터 단면 | 꼬임 6 mm ² |
| | | 컨덕터 유형 및 컨덕터 단면 | AWG 10/1 |
| | | 컨덕터 유형 및 컨덕터 단면 | AWG 10/19 |
| | 평가 | 통과 | |

중요 참고 사항

IPC 준수 적합성: 본 제품은 국제 공인 표준 및 기준에 따라 개발, 제조 및 납품되고, 해당 데이터 시트에 명시된 보증 특성을 준수하며 IPC-A-610 "Class 2"에 따른 디자인 특성을 충족합니다. 본 제품에 대한 추가 클레임은 요청 시 검토할 수 있습니다.

BVZ 7.62HP/02/180 SN BK BX

Weidmüller Interface GmbH & Co. KG
 Klingenbergstraße 26
 D-32758 Detmold
 Germany

기술 데이터

www.weidmueller.com

참고 사항

- Additional variants on request
- Rated current related to rated cross-section & min. No. of poles.
- Wire end ferrule with plastic collar to DIN 46228/4
- Wire end ferrule without plastic collar to DIN 46228/1
- P on drawing = pitch
- Rated data refer only to the component itself. Clearance and creepage distances to other components are to be designed in accordance with the relevant application standards.
- In accordance with IEC 61984, OMNIMATE-connectors are connectors without breaking capacity (COC). During designated use, connectors are not allowed to be engaged or disengaged when live or under load
- Long term storage of the product with average temperature of 50 °C and maximum humidity 70%, 36 months

분류

| | | | |
|-------------|-------------|-------------|-------------|
| ETIM 8.0 | EC002638 | ETIM 9.0 | EC002638 |
| ETIM 10.0 | EC002638 | ECLASS 14.0 | 27-46-02-02 |
| ECLASS 15.0 | 27-46-02-02 | | |

BVZ 7.62HP/02/180 SN BK BX

Weidmüller Interface GmbH & Co. KG
 Klingenbergstraße 26
 D-32758 Detmold
 Germany

www.weidmueller.com

도면

제품 이미지



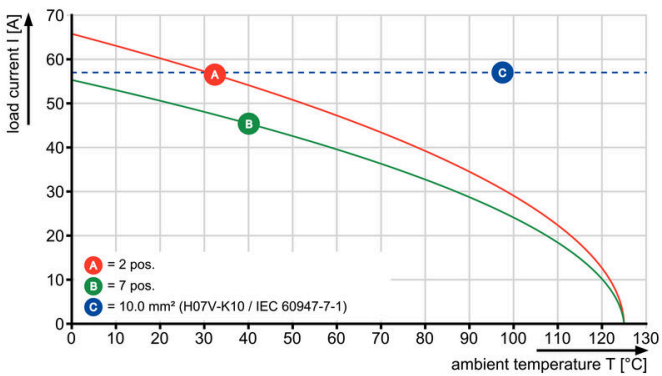
Dimensional drawing



그림과 유사

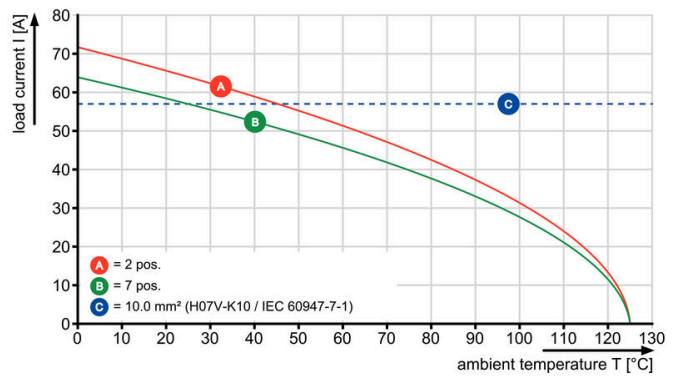
Graph

BVZ 7.62HP/..180 - SV 7.62HP/..180



Graph

BVZ 7.62HP/..180 - SVZ 7.62HP/..180



BVZ 7.62HP/02/180 SN BK BX

Weidmüller Interface GmbH & Co. KG
 Klingenbergstraße 26
 D-32758 Detmold
 Germany

www.weidmueller.com

액세서리

코딩 부품



전력 전자장치용 플러그형 결선 - 현대식 드라이브 기술(예: 모터 스타터, 주파수 컨버터 및 서보 컨트롤러)에 최적화됨. OMNIMATE Power는 플러그형 실드, 통합 시그널 접점 및 한손 작동과 같은 향상된 안전성을 통해 새로운 표준을 수립하고 있습니다.

3개 제품군으로 추가 이점을 제공합니다.

- 응용 지향적 확장성: 29 A (IEC) 또는 20 A (UL)용 컴팩트한 4 mm² 커넥터에서 76 A (IEC) 또는 54 A (UL)용 견고한 16 mm² 커넥터까지
- 최대 1,000 V (IEC) 또는 600 V (UL)의 무제한 사용
- 다양한 응용에 최적화된 장착 옵션

당사의 서비스:

제품 구성기를 사용하여 개별 커넥터를 간단히 설계합니다.

일반 주문 데이터

| | | | |
|------------|----------------------------|--|--|
| 유형 | BV/SV 7.62HP KO RD 2022 | 버전 | |
| 주문 번호 | 2007300000 | PCB 플러그인 커넥터, 액세서리, 코딩 요소, 빨간색, 극 수: 1 | |
| GTIN (EAN) | 4050118392715 | | |
| 수량 | 20 ST | | |

탈거용 손잡이



작은 부하 변화의 경우: 플러그 커넥터를 위한 "트레일러 커플링".

변형 방지는 도체에서 변형을 완화시키는 것 이상을 제공합니다.

해당 연결 플러그에 간단히 클립온하여

- 도체를 묶습니다
- 가이드 케이블
- 결선 및 개폐 보조로 사용

결선 접점에 손상이 없으며, 명확하고, 깔끔한 결선, 그리고 취급이 쉽습니다.

사용자 이점: 열악한 산업 환경에서 견고한 영구적인 결선을 제공하며 편리한 작업으로 개선 시스템 가용성을 보장합니다.

일반 주문 데이터

| | | | |
|------------|----------------------------|---|--|
| 유형 | BV/SV 7.62HP/02 ZE GR | 버전 | |
| 주문 번호 | 1937550000 | PCB 플러그인 커넥터, 액세서리, 스트레인 릴리프, 밝은 회색, 극 수: 2 | |
| GTIN (EAN) | 4032248608836 | | |
| 수량 | 50 ST | | |
| 유형 | BV/SV 7.62HP/04 ZE GR | 버전 | |
| 주문 번호 | 1937560000 | PCB 플러그인 커넥터, 액세서리, 스트레인 릴리프, 밝은 회색, 극 수: 4 | |
| GTIN (EAN) | 4032248608843 | | |
| 수량 | 50 ST | | |

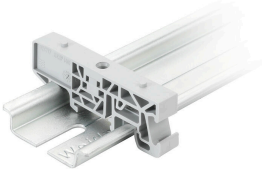
BVZ 7.62HP/02/180 SN BK BX

Weidmüller Interface GmbH & Co. KG
 Klingenbergstraße 26
 D-32758 Detmold
 Germany

www.weidmueller.com

액세서리

레일 장착용 어댑터



전력 전자장치용 플러그형 결선 - 현대식 드라이브 기술(예: 모터 스타터, 주파수 컨버터 및 서보 컨트롤러)에 최적화됨. OMNIMATE Power는 플러그형 실드, 통합 시그널 접점 및 한손 작동과 같은 향상된 안전성을 통해 새로운 표준을 수립하고 있습니다.

3개 제품군으로 추가 이점을 제공합니다.

- 응용 지향적 확장성: 29 A (IEC) 또는 20 A (UL)용 컴팩트한 4 mm² 커넥터에서 76 A (IEC) 또는 54 A (UL)용 견고한 16 mm² 커넥터까지
- 최대 1,000 V (IEC) 또는 600 V (UL)의 무제한 사용
- 다양한 응용에 최적화된 장착 옵션

당사의 서비스:

제품 구성기를 사용하여 개별 커넥터를 간단히 설계합니다.

일반 주문 데이터

| | | |
|------------|----------------------------|---|
| 유형 | BV/SV 7.62HP/02 ARPL GR | 버전 |
| 주문 번호 | 1937570000 | PCB 플러그인 커넥터, 액세서리, 장착 플레이트, 회색, 극 수: 2 |
| GTIN (EAN) | 4032248608850 | |
| 수량 | 50 ST | |
| 유형 | BV/SV 7.62HP/04 ARPL GR | 버전 |
| 주문 번호 | 1937580000 | PCB 플러그인 커넥터, 액세서리, 장착 플레이트, 회색, 극 수: 4 |
| GTIN (EAN) | 4032248608867 | |
| 수량 | 50 ST | |
| 유형 | BV/SV 7.62HP MOFU GR | 버전 |
| 주문 번호 | 1937600000 | PCB 플러그인 커넥터, 액세서리, 장착 풋, 밝은 회색 |
| GTIN (EAN) | 4032248608898 | |
| 수량 | 100 ST | |

일자 스크류드라이버



블레이드가 동근 일자 스크류드라이버 SD DIN 5265, ISO 2380/2, DIN 5264, ISO 2380/1에 따른 출력. ChromTop 팁, SoftFinish 그립

일반 주문 데이터

| | | |
|------------|----------------------------|------------------|
| 유형 | SDS 0.8X4.5X125 | 버전 |
| 주문 번호 | 9009020000 | 스크류드라이버, 스크류드라이버 |
| GTIN (EAN) | 4032248266883 | |
| 수량 | 1 ST | |
| 유형 | SDIS 0.8X4.0X100 | 버전 |
| 주문 번호 | 9008400000 | 스크류드라이버, 스크류드라이버 |
| GTIN (EAN) | 4032248056361 | |
| 수량 | 1 ST | |

BVZ 7.62HP/02/180 SN BK BX

Weidmüller Interface GmbH & Co. KG
 Klingenbergstraße 26
 D-32758 Detmold
 Germany

www.weidmueller.com

액세서리

십자 스크류드라이버 Phillips



십자 스크류드라이버, Phillips, SDK PH DIN 5262, ISO 8764/2-PH, ISO 8764-PH에 따른 출력, ChromTop 팁, SoftFinish 그립

일반 주문 데이터

| | | | |
|------------|----------------------------|------------------|--|
| 유형 | SDK PH1 | 버전 | |
| 주문 번호 | 9008480000 | 스크류드라이버, 스크류드라이버 | |
| GTIN (EAN) | 4032248056477 | | |
| 수량 | 1 ST | | |
| 유형 | SDIK PH1 | 버전 | |
| 주문 번호 | 9008570000 | 스크류드라이버, 스크류드라이버 | |
| GTIN (EAN) | 4032248056569 | | |
| 수량 | 1 ST | | |

Crimping tools



절연 및 비절연 페럴용 압착공구
 • 라쳇의 정교한 압착
 • 오작동 시 풀림 기능

일반 주문 데이터

| | | | |
|------------|----------------------------|--|--|
| 유형 | PZ 6/5 | 버전 | |
| 주문 번호 | 9011460000 | 압착 공구, 페럴용 압착 공구, 0.25mm ² , 6mm ² , 사다리꼴 튜니형 압착 | |
| GTIN (EAN) | 4008190165352 | | |
| 수량 | 1 ST | | |

BVZ 7.62HP/02/180 SN BK BX

Weidmüller Interface GmbH & Co. KG
 Klingenbergstraße 26
 D-32758 Detmold
 Germany

www.weidmueller.com

대응물

SV 7.62HP 180G SN

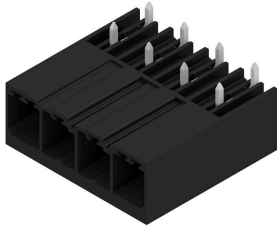


단층, 고성능 수형 헤더, 폴 손실이 없거나 공구 없이 빠른 고정을 위한 특허를 받은 플랜지를 사용한 병렬 장착용. 잘못된 결선을 방지하는 짝을 이루는 형태 덕분에 실현된 최대의 결선 및 작동 신뢰성과 특유의 다양한 코딩, 플랜지의 추가 조임. 3.5 mm 핀 길이는 납이 없는 웨이브 솔더링에 최적화되어 있습니다.

일반 주문 데이터

| | | | |
|------------|----------------------------|--|--|
| 유형 | SV 7.62HP/02/180G 3.5SN... | 버전 | |
| 주문 번호 | 1930600000 | PCB 플러그인 커넥터, 수형 헤더, 피쇄 축, THT 용접 결선, 7.62 mm, 극 | |
| GTIN (EAN) | 4032248580576 | 수: 2, 180°, 솔더 핀 길이(l): 3.5 mm, 주석 도금, 검정, 박스 | |
| 수량 | 120 ST | | |

SV 7.62HP 270G SN



단층, 고전류 및 고성능 수형 헤더, 극 손실 없는, 또는 공구 없이 빠른 고정을 위한 플랜지를 사용한 병렬 장착용. 짝을 이루는 형태로 잘못된 결선을 방지하는 프로파일, 고유한 코딩 다양성, 플랜지에 추가 조임 등으로 결선 및 작동 신뢰성 극대화.

일반 주문 데이터

| | | | |
|------------|----------------------------|--|--|
| 유형 | SV 7.62HP/02/270G 3.5SN... | 버전 | |
| 주문 번호 | 1931260000 | PCB 플러그인 커넥터, 수형 헤더, 피쇄 축, THT 용접 결선, 7.62 mm, 극 | |
| GTIN (EAN) | 4032248581283 | 수: 2, 270°, 솔더 핀 길이(l): 3.5 mm, 주석 도금, 검정, 박스 | |
| 수량 | 120 ST | | |

SV 7.62HP 90G SN



단층, 고전류 및 고성능 수형 헤더, 극 손실 없는, 또는 공구 없이 빠른 고정을 위한 플랜지를 사용한 병렬 장착용. 짝을 이루는 형태로 잘못된 결선을 방지하는 프로파일, 고유한 코딩 다양성, 플랜지에 추가 조임 등으로 결선 및 작동 신뢰성 극대화.

일반 주문 데이터

| | | | |
|------------|----------------------------|--|--|
| 유형 | SV 7.62HP/02/90G 3.5SN ... | 버전 | |
| 주문 번호 | 1930270000 | PCB 플러그인 커넥터, 수형 헤더, 피쇄 축, THT 용접 결선, 7.62 mm, 극 | |
| GTIN (EAN) | 4032248580149 | 수: 2, 90°, 솔더 핀 길이(l): 3.5 mm, 주석 도금, 검정, 박스 | |
| 수량 | 120 ST | | |

BVZ 7.62HP/02/180 SN BK BX

Weidmüller Interface GmbH & Co. KG
 Klingenbergstraße 26
 D-32758 Detmold
 Germany

www.weidmueller.com

대응물

SVD 7.62HP 270G SN

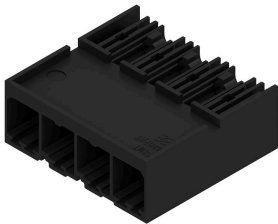


이중 고전류, 고성능 핀 헤더, 플랜지 포함 또는 불포함, 신속하고 공구가 불필요한 잠금폭이 50mm 이상인 "판형 모듈"에 최적화됨하우징 윗에 장착을 위한 일체형 장착 옵션. 100% 안전한 메이팅 프로필로 인한 탁월한 신뢰도 및 조작 안정성, 독특한 코딩, 옵션으로 제공되는 플랜지의 추가 스크류 장착

일반 주문 데이터

| | | | |
|------------|----------------------------|--|--|
| 유형 | SVD 7.62HP/04/270G 3.2S... | 버전 | |
| 주문 번호 | 1543290000 | PCB 플러그인 커넥터, 수형 헤더, 피쇄 축, THT 용접 결선, 7.62 mm, 극 수: 4, 270°, 솔더 핀 길이(l): 3.2 mm, 주석 도금, 검정, 박스 | |
| GTIN (EAN) | 4050118348323 | | |
| 수량 | 60 ST | | |

SV-SMT 7.62HP 270G BX



OMNIMATE Power BV / SV 7.62HP - 28 kVA 성능 클래스
 고성능을 위한맞춤형 솔루션
 더 높은 부하 수용 능력을 위한 추가 전력 보유:
 OMNIMATE Power BV / SV 7.62HP는 전력 커넥터 시스템의 중간 클래스입니다. 큰 클램프 용량과 높은 과부하 내성을 보유하며, 가장 광범위한 제품 및 액세서리에서 선택할 수 있음: HP 제품군의 고성능. HP는 고성능(High Performance)을 나타냄 - 이 성능은 엄청난 처리 용량을 감당합니다. 최대 50°C의 완전 정격 전류 (경감 없음), UL에 따른 무제한 600-V 인증, 그리고 응용 지침 IEC 61800-5-1에 따른 400 V-TN 시스템(+ 3.0 mm)에 대한 추가 접촉 안전.

일반 주문 데이터

| | | | |
|------------|----------------------------|--|--|
| 유형 | SV-SMT 7.62HP/02/270G 2... | 버전 | |
| 주문 번호 | 2499330000 | PCB 플러그인 커넥터, 수형 헤더, 피쇄 축, THT/THR 용접 결선, 7.62 mm, 극 수: 2, 270°, 솔더 핀 길이(l): 2.6 mm, 주석 도금, 검정, 박스 | |
| GTIN (EAN) | 4050118512427 | | |
| 수량 | 120 ST | | |
| 유형 | SV-SMT 7.62HP/02/270G 3... | 버전 | |
| 주문 번호 | 2498380000 | PCB 플러그인 커넥터, 수형 헤더, 피쇄 축, THT/THR 용접 결선, 7.62 mm, 극 수: 2, 270°, 솔더 핀 길이(l): 3.5 mm, 주석 도금, 검정, 박스 | |
| GTIN (EAN) | 4050118511543 | | |
| 수량 | 50 ST | | |

BVZ 7.62HP/02/180 SN BK BX

Weidmüller Interface GmbH & Co. KG
 Klingenbergstraße 26
 D-32758 Detmold
 Germany

www.weidmueller.com

대응물

SV-SMT 7.62HP 90G BX

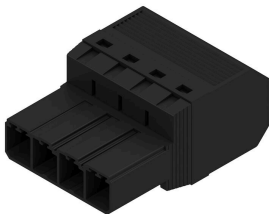


OMNIMATE Power BV / SV 7.62HP - 28 kVA 성능 클래스
 고성능을 위한 맞춤형 솔루션
 더 높은 부하 수용 능력을 위한 추가 전력 보유:
 OMNIMATE Power BV / SV 7.62HP는 전력 커넥터 시스템의 중간 클래스입니다. 큰 클램프 용량과 높은 과부하 내성을 보유하며, 가장 광범위한 제품 및 액세서리에서 선택할 수 있음: HP 제품군의 고성능. HP는 고성능(High Performance)을 나타냄 - 이 성능은 엄청난 처리 용량을 감당합니다. 최대 50°C의 완전 정격 전류 (경감 없음), UL에 따른 무제한 600-V 인증, 그리고 응용 지침 IEC 61800-5-1에 따른 400 V-TN 시스템(+ 3.0 mm)에 대한 추가 접촉 안전.

일반 주문 데이터

| | | |
|------------|----------------------------|---|
| 유형 | SV-SMT 7.62HP/02/90G 2.... | 버전 |
| 주문 번호 | 2499320000 | PCB 플러그인 커넥터, 수형 헤더, 피쇄 축, THT/THR 용접 결선, 7.62 mm, 극 수: 2, 90°, 솔더 핀 길이(l): 2.6 mm, 주석 도금, 검정, 박스 |
| GTIN (EAN) | 4050118512403 | |
| 수량 | 120 ST | |
| 유형 | SV-SMT 7.62HP/02/90G 3.... | 버전 |
| 주문 번호 | 2498310000 | PCB 플러그인 커넥터, 수형 헤더, 피쇄 축, THT/THR 용접 결선, 7.62 mm, 극 수: 2, 90°, 솔더 핀 길이(l): 3.5 mm, 주석 도금, 검정, 박스 |
| GTIN (EAN) | 4050118511499 | |
| 수량 | 50 ST | |

SVF 7.62HP/180G



간선 관통용 "3개 플랜지 기준"으로서 7.62 피치 6 mm 필드 배선 PUSH IN 결선 기술이 탑재된 180° 역방향 핀헤더 벽 두께가 최대 2 mm인 인클로저에 적합. 역방향 전압에 대한 접촉 안전 솔루션으로도 최적입니다. UL1059 600 V 클래스 C 및 IEC 61800-5-1의 요구사항을 충족합니다.

일반 주문 데이터

| | | |
|------------|----------------------------|--|
| 유형 | SVF 7.62HP/02/180G SN B... | 버전 |
| 주문 번호 | 1060830000 | PCB 플러그인 커넥터, 수형 플러그, 7.62 mm, 극 수: 2, 180°, 액추에이터 불포함 PUSH IN, 텐션 클램프 결선, 클램프 범위, 최대 : 10 mm², 박스 |
| GTIN (EAN) | 4032248810871 | |
| 수량 | 95 ST | |

BVZ 7.62HP/02/180 SN BK BX

Weidmüller Interface GmbH & Co. KG
 Klingenbergstraße 26
 D-32758 Detmold
 Germany

대응물

www.weidmueller.com

SVZ 7.62HP 180 SN



유지보수가 필요 없는 바이드물러의 스틸 클램프 결선을 지원하는 고성능 수형 헤더입니다. 공구 없이도 확실하고 빠르게 고정할 수 있도록 특허를 받은 다기능 플랜지를 사용하여 병렬로 장착합니다(폴 손실 없음). 잘못된 결선을 방지하는 짝을 이루는 형태로 올바르게 맞지 않은 결선을 방지하여 실현된 최대의 결선 및 작동 신뢰성과 특유의 다양한 코딩, 잘못된 배선 방지. 라벨링에 적합합니다.

일반 주문 데이터

| | | |
|------------|----------------------------|--|
| 유형 | SVZ 7.62HP/02/180G SN B... | 버전 |
| 주문 번호 | 1931620000 | PCB 플러그인 커넥터, 수형 플러그, 7.62 mm, 극 수: 2, 180°, 클램프 |
| GTIN (EAN) | 4032248581627 | 요크 결선, 클램프 범위, 최대 : 6 mm², 박스 |
| 수량 | 100 ST | |