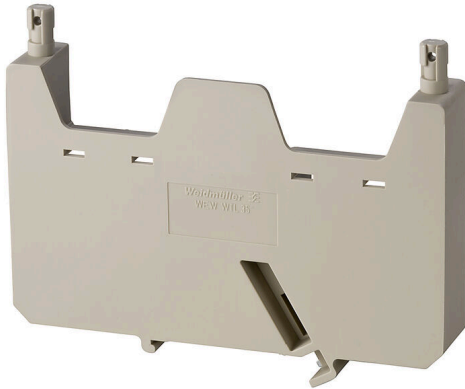


제품 이미지



전류 및 전압 변압기 배선 스프링 및 스크류 결선 기술을 특징으로 하는 당사의 개폐 테스트 단자대 블록은 전류와 전압, 전력을 안전하고 정교한 방식으로 측정하는 데 중요한 모든 변환 회로를 생성할 수 있도록 지원합니다.

일반 주문 데이터

버전	W-시리즈, 엔드 브래킷
주문 번호	<a href="#">1925040000</a>
유형	WEW WTL 35
GTIN (EAN)	4032248566143
수량	10 items

기술 데이터

승인

ROHS	준수
------	----

치수 및 중량

깊이	79 mm	깊이 (인치)	3.1102 inch
높이	100 mm	높이 (인치)	3.937 inch
너비	18 mm	폭 (인치)	0.7087 inch
순중량	27.1 g		

온도

보관 온도	-25 °C...55 °C	주변 온도	-50 °C...75 °C
연속 작동 온도, 최소	-50 °C	연속 작동 온도, 최대	120 °C

환경 제품 규정 준수

RoHS 준수 상태	준수, 예외 미존재
REACH SVHC	0.1 wt% 이상의 SVHC 없음

시스템 사양

장착 레일	TS 35
-------	-------

일반

설치 권고	직접 장착	장착 레일	TS 35
-------	-------	-------	-------

자재 데이터

기본 재질	Wemid	컬러 코드	진한 베이지색
UL 94 가연성 등급	V-0		

추가 기술 데이터

설치 권고	직접 장착	장착 유형	스크류
잠금	스크류 고정용		

크기

TS 35 오프셋	50 mm
-----------	-------

분류

ETIM 8.0	EC001041	ETIM 9.0	EC001041
ETIM 10.0	EC001041	ECLASS 14.0	27-25-03-02
ECLASS 15.0	27-25-03-02		