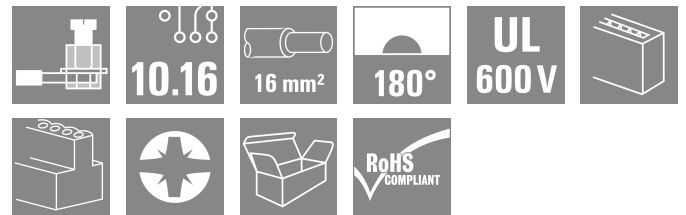


BUZ 10.16HP/03/180 AG BK BX

Weidmüller Interface GmbH & Co. KG
 Klingenbergstraße 26
 D-32758 Detmold
 Germany

www.weidmueller.com

제품 이미지



유지보수가 필요 없는 바이드물러의 스틸 클램프 결선을 지원하는 고성능 암형 헤더입니다. 공구 없이도 확실하고 빠르게 고정할 수 있도록 특허를 받은 다기능 플랜지를 사용하여 병렬로 장착합니다(폴 손실 없음). 잘못된 결선을 방지하는 짝을 이루는 형태 덕분에 실현된 최대의 결선 및 작동 신뢰성, 그리고 특유의 코딩 다양성, 잘못된 배선 방지 및 4-포인트 실버 접점.

일반 주문 데이터

| | |
|------------|--|
| 버전 | PCB 플러그인 커넥터, 암형 플러그, 10.16 mm, 극수: 3, 180°, 클램프 요크 결선, 클램프 범위, 최대: 16 mm², 박스 |
| 주문 번호 | 1924550000 |
| 유형 | BUZ 10.16HP/03/180 AG BK BX |
| GTIN (EAN) | 4032248564064 |
| 수량 | 40 items |
| 제품 데이터 | IEC: 1000 V / 78.3 A / 0.2 - 16 mm² UL: 600 V / 60 A / AWG 22 - AWG 4 |
| 패키징 | 박스 |

BUZ 10.16HP/03/180 AG BK BX

Weidmüller Interface GmbH & Co. KG
 Klingenbergstraße 26
 D-32758 Detmold
 Germany

www.weidmueller.com

기술 데이터

승인

승인



| | |
|-----------------------|-------------------------|
| ROHS | 준수 |
| UL File Number Search | UL 웹사이트 |
| 인증 번호(cURus) | E60693 |

치수 및 중량

| | |
|-----|---------|
| 순중량 | 30.89 g |
|-----|---------|

환경 제품 규정 준수

| | |
|------------|---------------------|
| RoHS 준수 상태 | 준수, 예외 미존재 |
| REACH SVHC | 0.1 wt% 이상의 SVHC 없음 |

시스템 매개변수

| | | | |
|-----------------------------|---------------------------------|---------------------------|--------------------|
| 제품군 | OMNIMATE 파워 - 시리즈 BU/SU 10.16HP | 결선 유형 | 필드 결선 |
| 와이어 결선 방식 | 클램프 요크 결선 | 피치(mm)(P) | 10.16 mm |
| 피치(인치)(P) | 0.400 " | 도체 아웃렛 방향 | 180° |
| 극 수 | 3 | L1(mm) | 20.32 mm |
| L1(인치) | 0.800 " | 행 수 | 1 |
| 핀 시리즈 수량 | 1 | 정격 단면적 | 16 mm ² |
| DIN VDE 57 106에 따른 터치 안전 보호 | 손가락 터치 안전 | DIN VDE 0470에 따른 터치 안전 보호 | IP 20 |
| 불꽃 저항 | 4.50 mΩ | 코딩 가능 | 예 |
| 탈피 길이 | 12 mm | 조임 토크, 최소 | 1.2 Nm |
| 조임 토크, 최대 | 2 Nm | 클램프 스크류 | M 4 |
| 스크류드라이버 블레이드 | 1.0 x 5.5 | 스크류드라이버 블레이드 표준 | DIN 5264 |
| 플러그 주기 | 25 | 플러깅 힘/풀, 최대 | 15.5 N |
| 당기는 힘 / 풀, 최대 | 14.5 N | | |

자재 데이터

| | | | |
|---|----------|----------------------|-----------|
| 절연재 | PA GF | 컬러 코드 | 검정 |
| 컬러 차트(유사) | RAL 9011 | 절연재 그룹 | I |
| CTI(Comparative Tracking Index, 비교 추적 지수) | ≥ 600 | Moisture Level (MSL) | |
| UL 94 가연성 등급 | V-0 | 접점 재질 | 구리 합금 |
| 접점 표면 | 은도금 | 플러그 접점의 레이어 구조 | ≥ 3 μm Ag |
| 보관 온도, 최소 | -40 °C | 보관 온도, 최대 | 70 °C |
| 작동 온도, 최소 | -50 °C | 작동 온도, 최대 | 130 °C |
| 온도 범위, 설치, 최소 | -25 °C | 온도 범위, 설치, 최대 | 130 °C |

결선에 적합한 컨덕터

| | |
|--------------------|---------------------|
| 클램프 범위, 최소 | 0.2 mm ² |
| 클램프 범위, 최대 | 16 mm ² |
| 결선 단면규격 AWG, 최소 | AWG 22 |
| 결선 단면규격 AWG, 최대 | AWG 4 |
| 단선, 최소 H05(07) V-U | 0.2 mm ² |
| 단선, 최대 H05(07) V-U | 16 mm ² |
| 꼬임, 최소 H07V-R | 6 mm ² |

BUZ 10.16HP/03/180 AG BK BX

Weidmüller Interface GmbH & Co. KG
 Klingenbergstraße 26
 D-32758 Detmold
 Germany

www.weidmueller.com

기술 데이터

| | | | |
|-----------------------------------|----------------------|--------------|-----------------------------|
| stranded, 최대 H07V-R | 16 mm ² | | |
| 연선, 최소 H05(07) V-K | 0.5 mm ² | | |
| 연선, 최대 H05(07) V-K | 16 mm ² | | |
| 플라스틱 소매 페럴 포함, DIN 46228 pt 4, 최소 | 0.25 mm ² | | |
| 플라스틱 소매 페럴 포함, DIN 46228 pt 4, 최대 | 16 mm ² | | |
| 와이어 엔드 페럴 포함, DIN 46228 pt 1, 최소 | 0.25 mm ² | | |
| 페럴 포함, DIN 46228 pt 1, 최대 | 16 mm ² | | |
| EN 60999 a x b 규격, ø | 5.3mm (B6) | | |
| 클램프형 도체 | 도체 결선 단면적 | 유형 | 미세 와이어 |
| | | 공칭 | 0.5 mm ² |
| 와이어 종단 페룰 | 도체 결선 단면적 | 탈피 길이 | 공칭 14 mm |
| | | 권장 와이어 종단 페룰 | H0.5/18 OR |
| 도체 결선 단면적 | 와이어 종단 페룰 | 유형 | 미세 와이어 |
| | | 공칭 | 1 mm ² |
| 와이어 종단 페룰 | 도체 결선 단면적 | 탈피 길이 | 공칭 15 mm |
| | | 권장 와이어 종단 페룰 | H1.0/18 GE |
| 도체 결선 단면적 | 와이어 종단 페룰 | 유형 | 미세 와이어 |
| | | 공칭 | 1.5 mm ² |
| 와이어 종단 페룰 | 도체 결선 단면적 | 탈피 길이 | 공칭 15 mm |
| | | 권장 와이어 종단 페룰 | H1.5/18D SW |
| | | 탈피 길이 | 공칭 12 mm |
| 와이어 종단 페룰 | 도체 결선 단면적 | 권장 와이어 종단 페룰 | H1.5/12 |
| | | 유형 | 미세 와이어 |
| 도체 결선 단면적 | 와이어 종단 페룰 | 공칭 | 0.75 mm ² |
| | | 탈피 길이 | 공칭 14 mm |
| 와이어 종단 페룰 | 도체 결선 단면적 | 권장 와이어 종단 페룰 | H0.75/18 W |
| | | 유형 | 미세 와이어 |
| 도체 결선 단면적 | 와이어 종단 페룰 | 공칭 | 2.5 mm ² |
| | | 탈피 길이 | 공칭 14 mm |
| 와이어 종단 페룰 | 도체 결선 단면적 | 권장 와이어 종단 페룰 | H2.5/19D BL |
| | | 탈피 길이 | 공칭 12 mm |
| | | 권장 와이어 종단 페룰 | H2.5/12 |
| 도체 결선 단면적 | 와이어 종단 페룰 | 유형 | 미세 와이어 |
| | | 공칭 | 4 mm ² |
| 와이어 종단 페룰 | 도체 결선 단면적 | 탈피 길이 | 공칭 12 mm |
| | | 권장 와이어 종단 페룰 | H4.0/12 |
| | | 탈피 길이 | 공칭 14 mm |
| | | 권장 와이어 종단 페룰 | H4.0/20D GR |
| 도체 결선 단면적 | 와이어 종단 페룰 | 유형 | 미세 와이어 |
| | | 공칭 | 6 mm ² |
| 와이어 종단 페룰 | 도체 결선 단면적 | 탈피 길이 | 공칭 14 mm |
| | | 권장 와이어 종단 페룰 | H6.0/20 SW |
| | | 탈피 길이 | 공칭 12 mm |
| 와이어 종단 페룰 | 도체 결선 단면적 | 권장 와이어 종단 페룰 | H6.0/12 |
| | | 유형 | 미세 와이어 |
| 도체 결선 단면적 | 와이어 종단 페룰 | 공칭 | 10 mm ² |
| | | 탈피 길이 | 공칭 12 mm |
| 와이어 종단 페룰 | 도체 결선 단면적 | 권장 와이어 종단 페룰 | H10.0/12 |
| | | 탈피 길이 | 공칭 15 mm |
| | | 권장 와이어 종단 페룰 | H10.0/22 EB |
| 도체 결선 단면적 | 와이어 종단 페룰 | 유형 | 미세 와이어 |
| | | 공칭 | 16 mm ² |
| 와이어 종단 페룰 | 도체 결선 단면적 | 탈피 길이 | 공칭 12 mm |
| | | 권장 와이어 종단 페룰 | H16.0/12 |
| 와이어 종단 페룰 | 도체 결선 단면적 | 탈피 길이 | 공칭 15 mm |
| | | 권장 와이어 종단 페룰 | H16.0/12 |

BUZ 10.16HP/03/180 AG BK BX

Weidmüller Interface GmbH & Co. KG
 Klingenbergstraße 26
 D-32758 Detmold
 Germany

www.weidmueller.com

기술 데이터

권장 와이어 종단 페를 [H16,0/22 GN](#)

참조 텍스트 페를 길이는 제품과 정격 전압에 따라 선택합니다.

IEC 정격데이터

| | | | |
|-----------------------------------|------------------------|-----------------------------------|-------------------|
| 표준에 따라 시험완료 | IEC 60664-1, IEC 61984 | 정격 전류, 극 수(Tu=20°C) | 78.3 A |
| 정격 전류, 최대 극 수(Tu=20°C) | 67.9 A | 정격 전류, 극 수(Tu=40°C) | 70.6 A |
| 정격 전류, 최대 극 수(Tu=40°C) | 61.3 A | 서지 전압 클래스 정격 전압 / 오염 등급 | 1000 V II/2 |
| 서지 전압 클래스 정격 전압 / 오염 등급 | 1000 V III/2 | 서지 전압 클래스 정격 전압 / 오염 등급 | 1000 V III/3 |
| 서지 전압 클래스 정격 임펄스 전압 / 오염 등급 II/2 | 6 kV | 서지 전압 클래스 정격 임펄스 전압 / 오염 등급 III/2 | 8 kV |
| 서지 전압 클래스 정격 임펄스 전압 / 오염 등급 III/3 | 8 kV | 단시간 내전류 저항 | 3 x 1s mit 1000 A |
| 연면거리, 분 | 15.1 mm | 최소간격, 분 | 15.1 mm |

CSA에 따른 정격 데이터

| | | | |
|----------------------|------------------------|----------------------|----------------|
| 협회(CSA) | CSA | 인증 번호(CSA) | 200039-1842490 |
| 정격 전압(사용 그룹 B / CSA) | 600 V | 정격 전압(사용 그룹 C / CSA) | 600 V |
| 정격 전압(사용 그룹 D / CSA) | 600 V | 정격 전류(사용 그룹 B / CSA) | 60 A |
| 정격 전류(사용 그룹 C / CSA) | 60 A | 정격 전류(사용 그룹 D / CSA) | 5 A |
| 와이어 단면적, AWG, 최소 | AWG 22 | 와이어 단면적, AWG, 최대 | AWG 4 |
| 승인값 참조 | 사양은 최대값, 상세정보 - 승인서 참조 | | |

UL 1059에 따른 정격 데이터

| | | | |
|--------------------------|------------------------|--------------------------|--------|
| 협회(cURus) | CURUS | 인증 번호(cURus) | E60693 |
| 정격 전압(사용 그룹 B / UL 1059) | 600 V | 정격 전압(사용 그룹 C / UL 1059) | 600 V |
| 정격 전압(사용 그룹 D / UL 1059) | 600 V | 정격 전류(사용 그룹 B / UL 1059) | 60 A |
| 정격 전류(사용 그룹 C / UL 1059) | 60 A | 정격 전류(사용 그룹 D / UL 1059) | 5 A |
| 와이어 단면적, AWG, 최소 | AWG 22 | 와이어 단면적, AWG, 최대 | AWG 4 |
| 승인값 참조 | 사양은 최대값, 상세정보 - 승인서 참조 | | |

패키징

| | | | |
|-------|-----------|--------|-----------|
| 패키징 | 박스 | VPE 길이 | 353.00 mm |
| VPE 폭 | 140.00 mm | VPE 높이 | 49.00 mm |

유형 테스트

| | | |
|--------------------|--------|--|
| 테스트: 표시 내구성 | 표준 | DIN EN 61984 섹션 7.3.2 / 04.02 DIN EN 60068-2-70 / 07.96 패턴 사용 |
| | 테스트 | 원산지 표시, 유형 식별, 피치, 승인 마킹 cULus, 재질 유형, 내구성 |
| | 평가 | 사용 가능 |
| 테스트: 클램프 사용 가능한 단면 | 표준 | DIN EN 60999-1 섹션 7 및 9.1 / 12.00, DIN EN 60947-1 섹션 8.2.4.5.1 / 12.99 |
| | 컨덕터 유형 | 컨덕터 유형 및 컨덕터 경질 0.5 mm ² 단면 |
| | | 컨덕터 유형 및 컨덕터 꼬임 0.5 mm ² 단면 |
| | | 컨덕터 유형 및 컨덕터 경질 16 mm ² 단면 |
| | | 컨덕터 유형 및 컨덕터 꼬임 16 mm ² 단면 |

BUZ 10.16HP/03/180 AG BK BX

Weidmüller Interface GmbH & Co. KG
 Klingenbergstraße 26
 D-32758 Detmold
 Germany

www.weidmueller.com

기술 데이터

| | | | |
|---------------------------|-----------------|-------------------------------|------------------------|
| | | 컨덕터 유형 및 컨덕터 단면 | AWG 22/1 |
| | | 컨덕터 유형 및 컨덕터 단면 | AWG 22/19 |
| | | 컨덕터 유형 및 컨덕터 단면 | AWG 6/1 |
| | | 컨덕터 유형 및 컨덕터 단면 | AWG 6/19 |
| 컨덕터의 손상 및 의도치 않은 느슨해짐 테스트 | 평가 | 통과 | |
| | 표준 | DIN EN 60999-1 섹션 9.4 / 12.00 | |
| | 요구 사항 | 0.2 kg | |
| | 컨덕터 유형 | 컨덕터 유형 및 컨덕터 단면 | 경질 0.2 mm ² |
| | 평가 | 통과 | |
| | 요구 사항 | 0.3 kg | |
| | 컨덕터 유형 | 컨덕터 유형 및 컨덕터 단면 | 꼬임 0.5 mm ² |
| | | 컨덕터 유형 및 컨덕터 단면 | AWG 22/1 |
| | | 컨덕터 유형 및 컨덕터 단면 | AWG 22/19 |
| | | 평가 | 통과 |
| 풀아웃 테스트 | 표준 | DIN EN 60999-1 섹션 9.5 / 12.00 | |
| | 요구 사항 | ≥10 N | |
| | 컨덕터 유형 | 컨덕터 유형 및 컨덕터 단면 | 경질 0.2 mm ² |
| | 평가 | 통과 | |
| | 요구 사항 | ≥15 N | |
| | 컨덕터 유형 | 컨덕터 유형 및 컨덕터 단면 | AWG 22/1 |
| | | 컨덕터 유형 및 컨덕터 단면 | AWG 22/19 |
| | 평가 | 통과 | |
| | 요구 사항 | ≥20 N | |
| | 컨덕터 유형 | 컨덕터 유형 및 컨덕터 단면 | H05V-K0.5 |
| 평가 | 통과 | | |
| 요구 사항 | ≥100 N | | |
| 컨덕터 유형 | 컨덕터 유형 및 컨덕터 단면 | H07V-U16 | |
| | 컨덕터 유형 및 컨덕터 단면 | H07V-K16 | |
| | 컨덕터 유형 및 컨덕터 단면 | AWG 6/7 | |
| | 평가 | 통과 | |

중요 참고 사항

IPC 준수 적합성:본 제품은 국제 공인 표준 및 기준에 따라 개발, 제조 및 납품되고, 해당 데이터 시트에 명시된 보증 특성을 준수하며 IPC-A-610 "Class 2"에 따른 디자인 특성을 충족합니다. 본 제품에 대한 추가 클레임은 요청 시 검토할 수 있습니다.

- 참고 사항
- Additional variants on request
 - Rated current related to rated cross-section & min. No. of poles.

BUZ 10.16HP/03/180 AG BK BX

Weidmüller Interface GmbH & Co. KG
Klingenbergstraße 26
D-32758 Detmold
Germany

www.weidmueller.com

기술 데이터

- Wire end ferrule with plastic collar to DIN 46228/4
- Wire end ferrule without plastic collar to DIN 46228/1
- P on drawing = pitch
- Rated data refer only to the component itself. Clearance and creepage distances to other components are to be designed in accordance with the relevant application standards.
- In accordance with IEC 61984, OMNIMATE-connectors are connectors without breaking capacity (COC). During designated use, connectors are not allowed to be engaged or disengaged when live or under load
- Long term storage of the product with average temperature of 50 °C and maximum humidity 70%, 36 months

분류

| | | | |
|-------------|-------------|-------------|-------------|
| ETIM 8.0 | EC002638 | ETIM 9.0 | EC002638 |
| ETIM 10.0 | EC002638 | ECLASS 14.0 | 27-46-02-02 |
| ECLASS 15.0 | 27-46-02-02 | | |

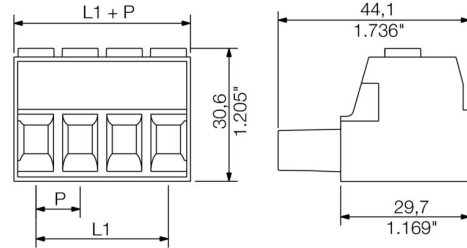
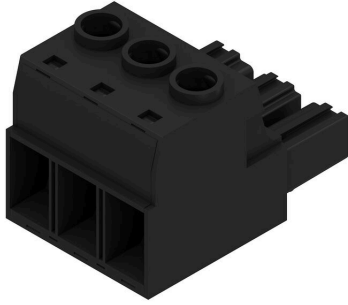
BUZ 10.16HP/03/180 AG BK BX

Weidmüller Interface GmbH & Co. KG
 Klingenbergstraße 26
 D-32758 Detmold
 Germany

www.weidmueller.com

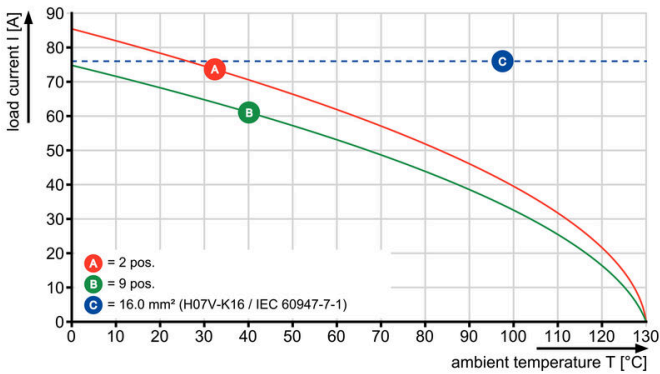
도면

제품 이미지



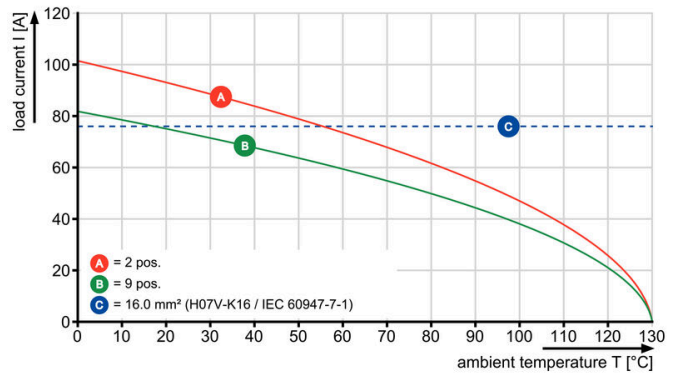
Graph

BUZ 10.16HP/./180 - SU 10.16HP/./90



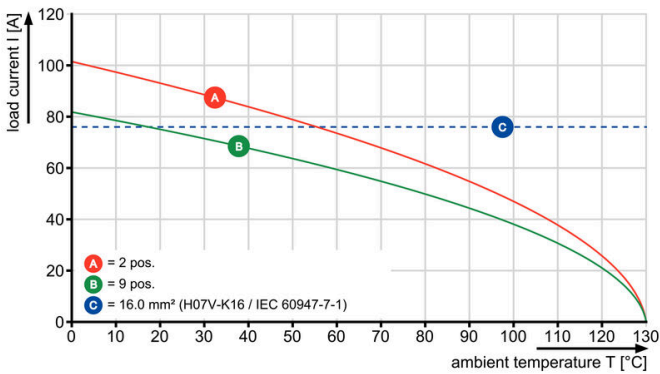
Graph

BUZ 10.16HP/./180 - SU 10.16HP/./180



Graph

BUZ 10.16HP/./180 - SUZ 10.16HP/./180



BUZ 10.16HP/03/180 AG BK BX

Weidmüller Interface GmbH & Co. KG
 Klingenbergstraße 26
 D-32758 Detmold
 Germany

www.weidmueller.com

액세서리

코딩 부품



전력 전자장치용 플러그형 결선 - 현대식 드라이브 기술(예: 모터 스타터, 주파수 컨버터 및 서보 컨트롤러)에 최적화됨. OMNIMATE Power는 플러그형 실드, 통합 시그널 접점 및 한손 작동과 같은 향상된 안전성을 통해 새로운 표준을 수립하고 있습니다.

3개 제품군으로 추가 이점을 제공합니다.

- 응용 지향적 확장성: 29 A (IEC) 또는 20 A (UL)용 컴팩트한 4 mm² 커넥터에서 76 A (IEC) 또는 54 A (UL)용 견고한 16 mm² 커넥터까지
- 최대 1,000 V (IEC) 또는 600 V (UL)의 무제한 사용
- 다양한 응용에 최적화된 장착 옵션

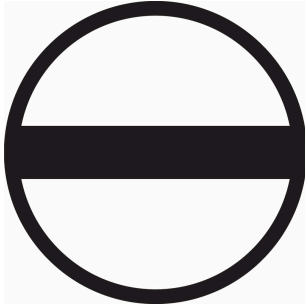
당사의 서비스:

제품 구성기를 사용하여 개별 커넥터를 간단히 설계합니다.

일반 주문 데이터

| | | |
|------------|----------------------------|--|
| 유형 | KO BU/SU10.16HP BK | 버전 |
| 주문 번호 | 1824410000 | PCB 플러그인 커넥터, 액세서리, 코딩 요소, 검정, 극 수: 1 |
| GTIN (EAN) | 4032248326716 | |
| 수량 | 50 ST | |
| 유형 | KO BU/SU10.16HP WT | 버전 |
| 주문 번호 | 2592600000 | PCB 플러그인 커넥터, 액세서리, 코딩 요소, 내츨렐, 극 수: 1 |
| GTIN (EAN) | 4050118717389 | |
| 수량 | 50 ST | |

일자 스크류드라이버



블레이드가 동근 일자 스크류드라이버 SD DIN 5265, ISO 2380/2, DIN 5264, ISO 2380/1에 따른 출력. ChromTop 팁, SoftFinish 그립

일반 주문 데이터

| | | |
|------------|----------------------------|------------------|
| 유형 | SDS 0.8X4.5X125 | 버전 |
| 주문 번호 | 9009020000 | 스크류드라이버, 스크류드라이버 |
| GTIN (EAN) | 4032248266883 | |
| 수량 | 1 ST | |

BUZ 10.16HP/03/180 AG BK BX

Weidmüller Interface GmbH & Co. KG
Klingenbergstraße 26
D-32758 Detmold
Germany

www.weidmueller.com

액세서리

십자 스크류드라이버 Pozidriv



십자 스크류드라이버, Pozidriv, SDK PZ DIN 5262, ISO 8764/2-PZ, ISO 8764/1-PZ에 따른 출력, ChromTop 팁, SoftFinish 그립

일반 주문 데이터

| | | | |
|------------|----------------------------|------------------|--|
| 유형 | SDK PZ2 | 버전 | |
| 주문 번호 | 9008540000 | 스크류드라이버, 스크류드라이버 | |
| GTIN (EAN) | 4032248056538 | | |
| 수량 | 1 ST | | |

BUZ 10.16HP/03/180 AG BK BX

Weidmüller Interface GmbH & Co. KG
 Klingenbergstraße 26
 D-32758 Detmold
 Germany

www.weidmueller.com

대응물

SU 10.16HP/180G



단층, 고전류 수형 헤더, 폴 손실이 없거나 공구 없이 빠른 잠금을 위한 특허 받은 플랜지를 사용한 병렬 장착용. 잘못된 결선을 방지하는 짝을 이루는 형태 덕분에 실현된 최대의 결선 및 작동 신뢰성과 특유의 다양한 코딩, 추가 조임 및 적분가능한 위치 보조기능. 3.5 mm 핀 길이는 웨이브 솔더링에 최적화되어 있으며, 플러그인 방향은 솔더 핀에 대해 180°입니다.

일반 주문 데이터

| | | |
|------------|----------------------------|---|
| 유형 | SU 10.16HP/03/180G 3.5A... | 버전 |
| 주문 번호 | 1813420000 | PCB 플러그인 커넥터, 수형 헤더, 피쇄 축, THT 용접 결선, 10.16 mm, |
| GTIN (EAN) | 4032248297610 | 극 수: 3, 180°, 솔더 핀 길이(l): 3.5 mm, 은도금, 검정, 박스 |
| 수량 | 60 ST | |

SU 10.16HP/270G

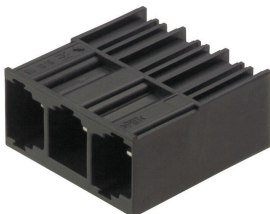


단층, 고성능 수형 헤더, 폴 손실이 없거나 공구 없이 빠른 고정을 위한 특허 받은 플랜지를 사용한 병렬 장착용. 잘못된 결선을 방지하는 짝을 이루는 형태 덕분에 실현된 최대의 결선 및 작동 신뢰성과 특유의 다양한 코딩, 플랜지의 추가 조임. 3.5 mm 핀 길이는 웨이브 솔더링에 최적화되어 있으며, 플러그인 방향은 솔더 핀에 대해 270°입니다.

일반 주문 데이터

| | | |
|------------|----------------------------|---|
| 유형 | SU 10.16HP/03/270G 3.5A... | 버전 |
| 주문 번호 | 1813500000 | PCB 플러그인 커넥터, 수형 헤더, 피쇄 축, THT 용접 결선, 10.16 mm, |
| GTIN (EAN) | 4032248297719 | 극 수: 3, 270°, 솔더 핀 길이(l): 3.5 mm, 은도금, 검정, 박스 |
| 수량 | 60 ST | |

SU 10.16HP/90G



단층, 고전류 수형 헤더, 폴 손실이 없거나 공구 없이 빠른 잠금을 위한 특허 받은 플랜지를 사용한 병렬 장착용. 잘못된 결선을 방지하는 짝을 이루는 형태 덕분에 실현된 최대의 결선 및 작동 신뢰성과 특유의 다양한 코딩, 플랜지의 추가 조임. 3.5 mm 핀 길이는 웨이브 솔더링에 최적화되어 있으며, 플러그인 방향은 솔더 핀에 대해 90°입니다.

일반 주문 데이터

| | | |
|------------|----------------------------|---|
| 유형 | SU 10.16HP/03/90G 3.5AG... | 버전 |
| 주문 번호 | 1813340000 | PCB 플러그인 커넥터, 수형 헤더, 피쇄 축, THT 용접 결선, 10.16 mm, |
| GTIN (EAN) | 4032248297535 | 극 수: 3, 90°, 솔더 핀 길이(l): 3.5 mm, 은도금, 검정, 박스 |
| 수량 | 60 ST | |

BUZ 10.16HP/03/180 AG BK BX

Weidmüller Interface GmbH & Co. KG
 Klingenbergstraße 26
 D-32758 Detmold
 Germany

www.weidmueller.com

대응물

| | | |
|------------|----------------------------|---|
| 유형 | SU 10.16HP/03/90G 3.5AG... | 버전 |
| 주문 번호 | 1026080000 | PCB 플러그인 커넥터, 수형 헤더, 피쇄 축, THT 용접 결선, 10.16 mm, |
| GTIN (EAN) | 4032248751013 | 극 수: 3, 90°, 솔더 핀 길이(l): 3.5 mm, 은도금, 주황색, 박스 |
| 수량 | 50 ST | |
| 유형 | SU 10.16HP/03/90G 3.5AG... | 버전 |
| 주문 번호 | 1969430000 | PCB 플러그인 커넥터, 수형 헤더, 피쇄 축, THT 용접 결선, 10.16 mm, |
| GTIN (EAN) | 4032248671939 | 극 수: 3, 90°, 솔더 핀 길이(l): 3.5 mm, 은도금, Traffic 회색(RAL), 박스 |
| 수량 | 60 ST | |