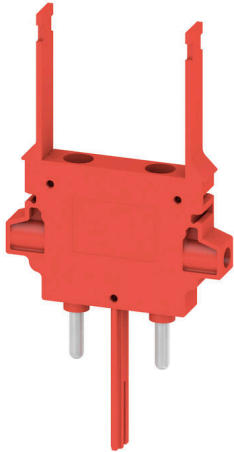


## WTA 8 TN-KO/ZA

**Weidmüller Interface GmbH & Co. KG**  
Klingenbergstraße 26  
D-32758 Detmold  
Germany

[www.weidmueller.com](http://www.weidmueller.com)



테스트 어댑터와 테스트 플러그는 단자대 블록과 테스트 장비 간의 전기 결선에 사용됩니다. 이러한 방식으로 유선 상태에서 전기적 접점을 설정할 수 있으며 측정을 쉽게 수행할 수 있습니다.

### 일반 주문 데이터

버전	테스트 어댑터 (단자대), 1.5 mm <sup>2</sup> , 205 V, 6 A
주문 번호	<a href="#">1915520000</a>
유형	WTA 8 TN-KO/ZA
GTIN (EAN)	4032248548095
수량	25 items
마지막 주문 날짜	2026-06-30T00:00:00+02:00

WTA 8 TN-KO/ZA

**Weidmüller Interface GmbH & Co. KG**  
 Klingenbergstraße 26  
 D-32758 Detmold  
 Germany

www.weidmueller.com

기술 데이터

승인

ROHS 준수

치수 및 중량

깊이	71 mm	깊이 (인치)	2.7953 inch
높이	39 mm	높이 (인치)	1.5354 inch
너비	6 mm	폭 (인치)	0.2362 inch
순중량	8.34 g		

온도

보관 온도	-25 °C...55 °C	주변 온도	-50 °C...55 °C
연속 작동 온도, 최소	-50 °C	연속 작동 온도, 최대	100 °C

환경 제품 규정 준수

RoHS 준수 상태	준수, 예외 존재
RoHS 면제(해당되거나 알려진 경우)	6c
REACH SVHC	Lead 7439-92-1
SCIP	e1c310ef-6b67-4efa-80a6-d307472f4de9

등급 데이터

정격 단면적	1.5 mm <sup>2</sup>	정격 전압	205 V
정격 전류	6 A	IEC 60947-7-x에 따른 체적 저항률	1.83 mΩ
IEC 60947-7-x 규격 전력 손실	0.56 W		

일반

극 수	1	설치 권고	직접 장착
-----	---	-------	-------

자재 데이터

기본 재질	Wemid	컬러 코드	빨간색
UL 94 가연성 등급	V-2		

추가 기술 데이터

스냅인 페그 포함	예	설치 권고	직접 장착
-----------	---	-------	-------

크기

피치(mm)(P)	6.00 mm	TS 35 사용 시 높이	78 mm
-----------	---------	---------------	-------

클램프용 컨덕터(정격 결선)

탈피 길이	7 mm	결선 유형	스크류 결선
와이어 결선 단면, 가는 꼬임, 최대	2.5 mm <sup>2</sup>	와이어 결선 단면, 가는 꼬임, 최소	0.5 mm <sup>2</sup>
결선 단면적, 꼬임, 최대	2.5 mm <sup>2</sup>	와이어 결선 단면적, 경질 코어 최대	2.5 mm <sup>2</sup>
와이어 결선 단면적, 경질 코어, 최소	0.5 mm <sup>2</sup>		

분류

ETIM 8.0	EC002555	ETIM 9.0	EC002555
ETIM 10.0	EC002555	ECLASS 14.0	27-25-03-04

