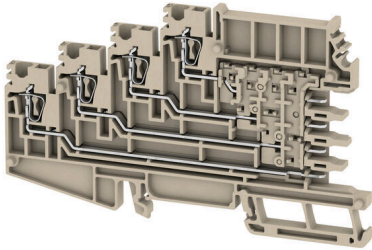


### 제품 이미지



일부 응용 분야에서는 보다 유연하거나 설치를 용이하게 하기 위해 플러그형 모듈식 솔루션이 필요합니다. 완전한 기능 장치를 사전 제작하거나 교체해야 하는 경우, 모듈식의 유연한 결선 시스템이 필요합니다. 플러그형 단자대는 신속하게 조립할 수 있으며 공장에서 완전히 테스트되었습니다.

### 일반 주문 데이터

버전	Z-시리즈, 기본 연결 단자대, 다층 모듈형 단자대, 정격 단면적: 2.5 mm², 텐션 클램프 결선
주문 번호	<a href="#">1906960000</a>
유형	ZRV 2.5/1
GTIN (EAN)	4032248530717
수량	50 items

## 기술 데이터

### 승인

승인



ROHS 준수

UL File Number Search [UL 웹사이트](#)

인증 번호(cURus) E60693

### 치수 및 중량

깊이	69.5 mm	깊이 (인치)	2.7362 inch
DIN 레일을 포함한 깊이	70 mm	높이	115 mm
높이 (인치)	4.5275 inch	너비	5.2 mm
폭 (인치)	0.2047 inch	순중량	22.86 g

### 온도

보관 온도	-25 °C...55 °C	주변 온도	-5 °C...40 °C
연속 작동 온도, 최소	-50 °C	연속 작동 온도, 최대	120 °C

### 환경 제품 규정 준수

RoHS 준수 상태	준수, 예외 미존재
REACH SVHC	0.1 wt% 이상의 SVHC 없음

### UL 등급 데이터

컨덕터 크기 팩토리 결선 최대(cURus)	14 AWG	전압 크기 B(cURus)	300 V
와이어 단면적, 최대(cURus)	14 AWG	인증 번호(cURus)	E60693
와이어 단면적 최소(cURus)	24 AWG	컨덕터 크기 필드 결선 최소(cURus)	24 AWG
컨덕터 크기 팩토리 결선 최소(cURus)	24 AWG	전류 크기 B(cURus)	10 A
전압 크기 C(cURus)	300 V	전류 크기 C(cURus)	10 A
컨덕터 크기 필드 결선 최대(cURus)	14 AWG		

### 등급 데이터

정격 단면적	2.5 mm <sup>2</sup>	정격 전압	250 V
정격 DC 전압	250 V	정격 전류	10 A
최대 와이어에서 전류	10 A	표준 규격	IEC 61984, IEC 60947-7-1 규격
IEC 60947-7-x에 따른 체적 저항률	1.33 mΩ	정격 임펄스 내전압	4 kV
IEC 60947-7-x 규격 전력 손실	0.77 W	오염 심각도	3

### 시스템 사양

버전	4 텐션 클램프 결선 - 4 플러그인 결선, 플러그인 점프바용, 커넥터 없는 한쪽 끝	엔드 커버 플레이트 필요	예
전위 수	4	레벨 수	4
레벨당 클램프 지점 개수	2	레벨 내부 교차 결선	아니요
PE 결선	아니요	장착 레일	TS 35

## 기술 데이터

### 일반

결선 단면규격 AWG, 최대	AWG 12	결선 단면규격 AWG, 최소	AWG 26
표준 규격	IEC 61984, IEC 60947-7-1 규격	장착 레일	TS 35

### 자재 데이터

기본 재질	Wemid	컬러 코드	진한 베이지색
UL 94 가연성 등급	V-0		

### 추가 기술 데이터

폭발 테스트 버전	아니오	장착 유형	스냅온
-----------	-----	-------	-----

### 크기

TS 35 오프셋	59 mm
-----------	-------

### 클램프용 컨덕터(정격 결선)

결선 단면규격 AWG, 최대	AWG 12		
결선 방향	상단		
탈피 길이	10 mm		
결선의 유형 2	텐션 클램프 결선		
결선 유형	텐션 클램프 결선		
결선 수	8		
클램프 범위, 최대	4 mm <sup>2</sup>		
클램프 범위, 최소	0.5 mm <sup>2</sup>		
블레이드 크기	0.6 x 3.5 mm		
결선 단면규격 AWG, 최소	AWG 26		
와이어 결선 단면적, 와이어 종단 페룰 DIN 46228/4 채움 가는 꼬임, 최대	2.5 mm <sup>2</sup>		
와이어 결선 단면적, 와이어 종단 페룰 DIN 46228/4 채움 가는 꼬임, 최소	0.5 mm <sup>2</sup>		
와이어 결선 단면적, 와이어 종단 페룰 DIN 46228/1 채움 가는 꼬임, 최대	2.5 mm <sup>2</sup>		
와이어 결선 단면적, 와이어 종단 페룰 DIN 46228/1 채움 가는 꼬임, 최소	0.5 mm <sup>2</sup>		
와이어 결선 단면, 가는 꼬임, 최대	2.5 mm <sup>2</sup>		
와이어 결선 단면, 가는 꼬임, 최소	0.5 mm <sup>2</sup>		
결선 단면적, 꼬임, 최대	4 mm <sup>2</sup>		
결선 단면적, 꼬임, 최소	0.5 mm <sup>2</sup>		
와이어 결선 단면적, 경질 코어 최대	4 mm <sup>2</sup>		
와이어 결선 단면적, 경질 코어, 최소	0.5 mm <sup>2</sup>		
결선 단면적, 가는 꼬임, 최소	0.5 mm <sup>2</sup>		
와이어 엔드 페룰의 튜브 길이, 플라스틱 칼라 DIN 46228/4 채움	튜브 길이	최소	6 mm
		최대	10 mm
	도체 결선 단면적	공칭	0.5 mm <sup>2</sup>
		튜브 길이	최소
			최대
	도체 결선 단면적	공칭	0.75 mm <sup>2</sup>
		튜브 길이	최소
			최대
	도체 결선 단면적	공칭	1 mm <sup>2</sup>
		튜브 길이	최소
			최대
	도체 결선 단면적	공칭	1.5 mm <sup>2</sup>

### 기술 데이터

와이어 엔드 페룰의 튜브 길이, 플라스틱 칼라 DIN 46228/1 미채용	튜브 길이	최소	8 mm
		최대	12 mm
	도체 결선 단면적	공칭	2.5 mm <sup>2</sup>
	튜브 길이	공칭	10 mm
	도체 결선 단면적	공칭	0.5 mm <sup>2</sup>
	튜브 길이	공칭	10 mm
	도체 결선 단면적	공칭	0.75 mm <sup>2</sup>
	튜브 길이	공칭	10 mm
	도체 결선 단면적	공칭	1 mm <sup>2</sup>
	튜브 길이	최소	10 mm
		최대	12 mm
	도체 결선 단면적	공칭	1.5 mm <sup>2</sup>
	튜브 길이	최소	10 mm
		최대	12 mm
	도체 결선 단면적	공칭	2.5 mm <sup>2</sup>

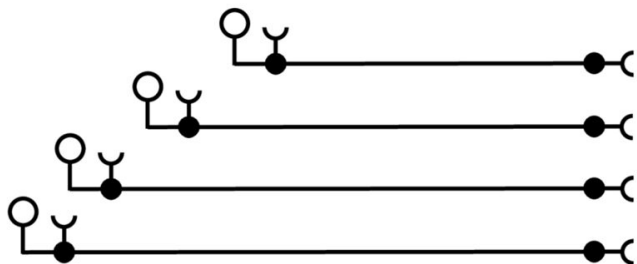
### 클램프용 전선(추가 결선)

결선 유형, 추가 결선      텐션 클램프 결선

### 분류

ETIM 8.0	EC000897	ETIM 9.0	EC000897
ETIM 10.0	EC000897	ECLASS 14.0	27-25-01-02
ECLASS 15.0	27-25-01-02		

도면



## 액세서리

### 점프바



인접한 단자대에 전위를 분배 또는 증가시키는 것은 교차 연결을 통해 구현됩니다. 추가적인 결선 노력은 쉽게 피할 수 있습니다. 풀이 분리되더라도 단자대 블록의 점접 안정성은 여전히 보장됩니다. 당사의 포트폴리오는 모듈형 터미널 블록을 위한 플러그형 및 스크루형 점프바 시스템을 제공합니다.

### 일반 주문 데이터

유형	ZQV 2.5/2	버전
주문 번호	<a href="#">1608860000</a>	Z-시리즈, 점프바, 24 A
GTIN (EAN)	4008190123680	
수량	60 ST	
유형	ZQV 2.5/3	버전
주문 번호	<a href="#">1608870000</a>	액세서리, 점프바, 24 A
GTIN (EAN)	4008190061630	
수량	60 ST	
유형	ZQV 2.5/4	버전
주문 번호	<a href="#">1608880000</a>	액세서리, 점프바, 24 A
GTIN (EAN)	4008190082208	
수량	60 ST	
유형	ZQV 2.5/5	버전
주문 번호	<a href="#">1608890000</a>	액세서리, 점프바, 24 A
GTIN (EAN)	4008190065713	
수량	20 ST	
유형	ZQV 2.5/6	버전
주문 번호	<a href="#">1608900000</a>	액세서리, 점프바, 24 A
GTIN (EAN)	4008190149840	
수량	20 ST	
유형	ZQV 2.5/7	버전
주문 번호	<a href="#">1608910000</a>	액세서리, 점프바, 24 A
GTIN (EAN)	4008190159665	
수량	20 ST	
유형	ZQV 2.5/8	버전
주문 번호	<a href="#">1608920000</a>	액세서리, 점프바, 24 A
GTIN (EAN)	4008190061531	
수량	20 ST	
유형	ZQV 2.5/9	버전
주문 번호	<a href="#">1608930000</a>	액세서리, 점프바, 24 A
GTIN (EAN)	4008190117009	
수량	20 ST	
유형	ZQV 2.5/10	버전
주문 번호	<a href="#">1608940000</a>	액세서리, 점프바, 24 A
GTIN (EAN)	4008190099060	
수량	20 ST	
유형	ZQV 2.5/20	버전
주문 번호	<a href="#">1908960000</a>	Z-시리즈, 점프바, 단자대용, 극 수: 20
GTIN (EAN)	4032248535293	
수량	20 ST	

### 액세서리

유형	ZQV 2.5/50	버전
주문 번호	<a href="#">1697540000</a>	액세서리, 점프바, 24 A
GTIN (EAN)	4008190883256	
수량	10 ST	

### 장착 지지대



당사는 제품의 손쉬운 취급 및 보완을 위해 광범위한 장착 지원 포트폴리오를 제공합니다. 다양한 공구에서 절연 슬리브 및 다양한 나사에 이르기까지, 당사의 구성 요소는 아주 사소한 세부 사항까지 서로 일치하므로, 각 표준 및 보호 규정에 따른 조립이 용이합니다.

### 일반 주문 데이터

유형	FEKO ZRV2.5 1.5-2.5	버전
주문 번호	<a href="#">1848480000</a>	Z-시리즈, 크립프 접점, 4.15 mm, 은색, 직접 장착
GTIN (EAN)	4032248390649	
수량	4200 ST	
유형	FEKO ZRV2.5 0.5-1	버전
주문 번호	<a href="#">1854760000</a>	Z-시리즈, 크립프 접점, 4.15 mm, 은색, 직접 장착
GTIN (EAN)	4032248401314	
수량	5000 ST	
유형	FEKO ET ZRV2.5 1.5-2.5	버전
주문 번호	<a href="#">1893990000</a>	Z-시리즈, 크립프 접점, 4.15 mm, 은색, 직접 장착
GTIN (EAN)	4032248508211	
수량	500 ST	
유형	FEKO ET ZRV2.5 0.5-1	버전
주문 번호	<a href="#">1893970000</a>	Z-시리즈, 크립프 접점, 4.15 mm, 은색, 직접 장착
GTIN (EAN)	4032248508198	
수량	500 ST	
유형	FEKO ZRV2.5 0.2-0.35	버전
주문 번호	<a href="#">1854750000</a>	Z-시리즈, 크립프 접점, 4.15 mm, 은색, 직접 장착
GTIN (EAN)	4032248401321	
수량	5000 ST	

### 플러그



WeiCoS 시스템의 플러그는 모든 다양한 결선 방식에 사용할 수 있습니다. 제품 범위에는 1~10폴의 사전 조립된 커넥터와 개별 조립 옵션이 포함됩니다. 이로써 모든 응용 분야에 적합한 최고의 유연성을 보장합니다. 맞춤형 액세서리는 환경적 영향으로부터 보호 및 안전을 향상시킵니다.

## 액세서리

### 일반 주문 데이터

유형	STGH ZRV2.5	버전
주문 번호	<a href="#">1907000000</a>	Z-시리즈, 플러그 하우징, 5.15 mm, 진한 베이지색, 진한 베이지색, 직접
GTIN (EAN)	4032248530762	장착
수량	50 ST	
유형	STGH O.R/SW ZRV2.5	버전
주문 번호	<a href="#">1898420000</a>	Z-시리즈, 플러그 하우징, 5.15 mm, 검정, 검정, 직접 장착
GTIN (EAN)	4032248517619	
수량	25 ST	
유형	STGH O.ZA ZRV2.5	버전
주문 번호	<a href="#">1907010000</a>	Z-시리즈, 플러그 하우징, 5.15 mm, 진한 베이지색, 진한 베이지색, 직접
GTIN (EAN)	4032248530779	장착
수량	50 ST	
유형	STGH O.ZA/O.R/SW ZRV2.5	버전
주문 번호	<a href="#">1898430000</a>	Z-시리즈, 플러그 하우징, 5.15 mm, 검정, 검정, 플러그
GTIN (EAN)	4032248517626	
수량	25 ST	
유형	BST 4 ZRV2.5	버전
주문 번호	<a href="#">1906990000</a>	Z-시리즈, Blind plug, 20.8 mm, 진한 베이지색
GTIN (EAN)	4032248530755	
수량	25 ST	

### 종판 / 파티션 플레이트



종판과 엔드 플레이트는 단자대의 필수 부속품입니다. 종판은 서로 다른 전위와 기능 그룹을 광학적으로 및 전기적으로 분리하여 안전성을 높이고 배전반 내부의 명확한 구조를 보장합니다. 엔드 플레이트는 측면의 단자대 열을 마감하고, 전류가 흐르는 부품과의 접촉을 방지하며, 깔끔하고 안정적인 마감을 보장합니다. 두 부품 모두 각각의 바이드물러 단자대 시리즈에 정확히 대응되어 안전하고 규정을 준수하며 전문적인 배선에 기여합니다.

### 일반 주문 데이터

유형	AP ZRV2.5	버전
주문 번호	<a href="#">1906980000</a>	Z-시리즈, 엔드 플레이트, 5.1 mm, 진한 베이지색, 진한 베이지색, 직접
GTIN (EAN)	4032248530748	장착
수량	10 ST	

### 플러그



WeiCoS 시스템의 플러그는 모든 다양한 결선 방식에 사용할 수 있습니다. 제품 범위에는 1~10폴의 사전 조립된 커넥터와 개별 조립 옵션이 포함됩니다. 이로써 모든 응용 분야에 적합한 최고의 유연성을 보장합니다. 맞춤형 액세서리는 환경적 영향으로부터 보호 및 안전을 향상시킵니다.



## 액세서리

### 일반 주문 데이터

유형	ZE ZRV2.5	버전
주문 번호	<a href="#">2318670000</a>	Z-시리즈, 스트레인 릴리프, 5 mm, 검정, 검정, 직접 장착
GTIN (EAN)	4032248546640	
수량	25 ST	
유형	VREL 2 ZRV2.5/4	버전
주문 번호	<a href="#">1167890000</a>	Z-시리즈, 잠금 요소
GTIN (EAN)	4032248959549	
수량	20 ST	
유형	VREL 4 ZRV2.5/4	버전
주문 번호	<a href="#">1167900000</a>	Z-시리즈, 잠금 요소
GTIN (EAN)	4032248959563	
수량	10 ST	
유형	VREL 8 ZRV2.5/4	버전
주문 번호	<a href="#">1167910000</a>	Z-시리즈, 잠금 요소
GTIN (EAN)	4032248959693	
수량	10 ST	

### 접점 제거 공구



바이드뮐러는 다양한 압착공구, 접촉 제거 공구 및 광섬유 공구를 공급합니다.

### 일반 주문 데이터

유형	REMOVAL TOOL AFK	버전
주문 번호	<a href="#">1866760000</a>	Z-시리즈, 장착 공구
GTIN (EAN)	4032248438877	
수량	1 ST	

### 블랭크



Dekafix(DEK) 마커는 모든 도체와 플러그인 커넥터 및 전자 서브어셈블리용 범용 마커입니다. 시스템은 짧은 번호에 적합하며 인쇄 준비된 다양한 범위의 마커를 사용할 수 있습니다.

단 한 번의 작업 단계로 신속하게 설치할 수 있는 스트립 인쇄는 읽기 쉽고, 대비가 풍부하며, 다양한 너비에서 사용 가능합니다.

- 바로 사용할 수 있는 다양한 범위의 마커
- 빠른 설치를 위한 스트립 구성
- 커넥터 마커, 모든 바이드뮐러 케이블 커넥터에 적합
- 빈 MultiCard 또는 표준 인쇄 카드로 제공

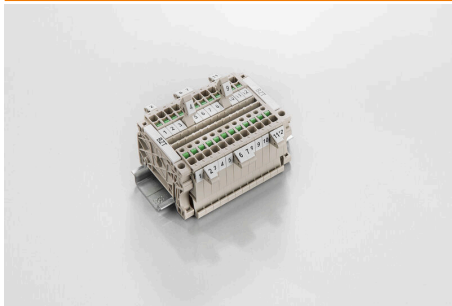
맞춤 인쇄용: 귀하의 라벨링 사양에 대한 바이드뮐러의 라벨링 소프트웨어 M-Print PRO 또는 M-Print PRO Online(미설치)의 파일을 보내주십시오.

## 액세서리

### 일반 주문 데이터

유형	DEK 5/5 MC NE WS	버전
주문 번호	<a href="#">1609801044</a>	Dekafix, 단자대 마커, 5 x 5 mm, 피치(mm)(P): 5.00 Weidmueller, 흰색
GTIN (EAN)	4008190397111	
수량	1000 ST	
유형	WS 12/5 MC NE WS	버전
주문 번호	<a href="#">1609860000</a>	WS, 단자대 마커, 12 x 5 mm, 피치(mm)(P): 5.00 Weidmueller, Allen-Bradley, 흰색
GTIN (EAN)	4008190203481	
수량	720 ST	

### 마커 홀더



마커 홀더는 5 또는 5.1 mm의 피치를 갖는 표준 마커를 추가로 장착할 수 있게 해줍니다. 앵글 홀더를 옵션으로 함께 스냅하면 Klippon® Connect 모듈식 단자대의 모든 표준 마킹 채널에 장착이 가능합니다. 피팅 마커 유형은 지정 마커 홀더의 각 부속품 아래에서 찾을 수 있습니다.

### 일반 주문 데이터

유형	BZT 1 WS 10/5	버전
주문 번호	<a href="#">1805490000</a>	액세서리, 마커 홀더
GTIN (EAN)	4032248270231	
수량	100 ST	
유형	BZT 1 ZA WS 10/5	버전
주문 번호	<a href="#">1805520000</a>	액세서리, 마커 홀더
GTIN (EAN)	4032248270248	
수량	100 ST	

### WS 12/5



#### WS/ DEK

MultiMark 단자대 마커는 2개의 구성 요소로 만들어진 혁신적 복합재를 사용합니다. 마커의 경질 하단부는 커넥터에 안전하게 고정됩니다. 표면을 탄성 소재로 마감하여 장착이 간편합니다. 특수 천공된 재질을 사용해 스트립은 간격에 발생하는 약간의 편차를 수용할 수 있도록 늘어납니다(이 편차는 늘어나는 경향이 있으며, 특히 긴 단자대 블록일 경우 그 정도가 큼). 추가 장점: 표면 재질은 탁월한 인쇄 적성으로 인해 내구성 및 내마모성이 뛰어난 라벨링을 보장합니다. 300 dpi의 인쇄 해상도로 가독성이 매우 좋은 글자를 출력합니다.

#### MultiMark 사용 혜택

- 바이드물러 모듈형 단자대 블록에 호환 사용 가능
- 견고하고 내구성이 우수한 인쇄
- 연속 스트립으로 설치 시간 절감
- 혁신적 복합소재 사용으로 간편한 장착
- 최적의 가독성을 위한 대형의 라벨 입력란
- 제조사 독립성으로 인한 높은 수준의 유연성

## 액세서리

### 일반 주문 데이터

유형	WS 12/5 MM WS	버전
주문 번호	<a href="#">2007190000</a>	WS, 단자대 마커, 12 x 5 mm, Weidmueller, 흰색
GTIN (EAN)	4050118392036	
수량	800 ST	

### 일자 스크류드라이버



VDE 절연 스크류드라이버 세트, 최대 1000 V AC 및 1500 V DC의 전류가 흐르는 부품에서 작업 가능, DIN EN 60900. IEC 900. 각 세트 피스는 "GS" 안전 인증을 받음. 완전 강화 고합금 크로미움-바나듐-몰리브덴 스틸 재질의 블레이드, 건 메탈 마감.

### 일반 주문 데이터

유형	SDIS SLIM 0.6X3.5X100	버전
주문 번호	<a href="#">2749610000</a>	조립 공구, 블레이드 폭(B): 3.5 mm, 블레이드 길이: 100 mm, 블레이드 두께(A): 0.6 mm
GTIN (EAN)	4050118896350	
수량	1 ST	

### ... 바이드물러 DFF 및 ZRV 접점용



역전식/스탬프 처리 접점용 압착 공구

- 라쳇을 이용한 정교한 압착
- 잘못된 작동 시 탈착 옵션
- 접점(단자)의 위치를 정확하게 지정할 수 있도록 하는 엔드 스톱 장치.

### 일반 주문 데이터

유형	HTF AFK 2.5	버전
주문 번호	<a href="#">9201040000</a>	압착 공구, 접점용 압착 공구, 0.2mm², 2.5mm², B-압착
GTIN (EAN)	4032248419678	
수량	1 ST	