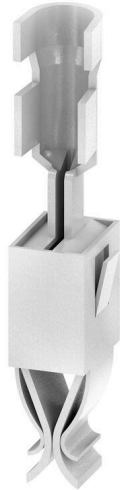


## FEKO ET ZRV2.5 0.5-1

**Weidmüller Interface GmbH & Co. KG**  
 Klingenbergstraße 26  
 D-32758 Detmold  
 Germany

www.weidmueller.com



당사는 제품의 손쉬운 취급 및 보완을 위해 광범위한 장착 지원 포트폴리오를 제공합니다. 다양한 공구에서 절연 슬리브 및 다양한 나사에 이르기까지, 당사의 구성 요소는 아주 사소한 세부 사항까지 서로 일치하므로, 각 표준 및 보호 규정에 따른 조립이 용이합니다.

### 일반 주문 데이터

버전	Z-시리즈, 크림프 접점, 4.15 mm, 은색, 직접 장착
주문 번호	<a href="#">1893970000</a>
유형	FEKO ET ZRV2.5 0.5-1
GTIN (EAN)	4032248508198
수량	500 items
패키징	멀티팩 백

**FEKO ET ZRV2.5 0.5-1**

**Weidmüller Interface GmbH & Co. KG**  
 Klingenbergstraße 26  
 D-32758 Detmold  
 Germany

www.weidmueller.com

기술 데이터

승인

ROHS 준수

치수 및 중량

깊이	3.1 mm	깊이 (인치)	0.122 inch
높이	19.8 mm	높이 (인치)	0.7795 inch
너비	4.15 mm	폭 (인치)	0.1634 inch
순중량	0.4 g		

온도

보관 온도	-25 °C...55 °C	주변 온도	-5 °C...40 °C
작동 온도	130 °C		

환경 제품 규정 준수

RoHS 준수 상태	준수, 예외 존재
RoHS 면제(해당되거나 알려진 경우)	6c
REACH SVHC	Lead 7439-92-1
SCIP	c6099607-b1cd-4fc8-8f5b-8c2defa73093

등급 데이터

정격 단면적	2.5 mm <sup>2</sup>	IEC 60947-7-x에 따른 체적 저항률	1.33 mΩ
IEC 60947-7-x 규격 전력 손실	0.77 W		

시스템 사양

버전 스프링 접점

일반

설치 권고 직접 장착 표면 마감 주석 도금

자재 데이터

기본 재질	CuSn	표면 마감	주석 도금
컬러 코드	은색		

추가 기술 데이터

설치 권고 직접 장착

클램프용 컨덕터(정격 결선)

탈피 길이	6 mm	결선 유형	스프링 접점
와이어 결선 단면적, 와이어 종단 페룰 DIN 46228/1 채용 가는 꼬임, 최대	1 mm <sup>2</sup>	와이어 결선 단면, 가는 꼬임, 최대	1 mm <sup>2</sup>

분류

ETIM 8.0	EC000796	ETIM 9.0	EC000796
ETIM 10.0	EC000796	ECLASS 14.0	27-44-02-04
ECLASS 15.0	27-44-02-04		