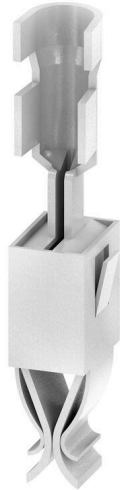


**FEKO ET ZRV2.5 0.5-1**

**Weidmüller Interface GmbH & Co. KG**  
 Klingenbergstraße 26  
 D-32758 Detmold  
 Germany

www.weidmueller.com



당사는 제품의 손쉬운 취급 및 보완을 위해 광범위한 장착 지원 포트폴리오를 제공합니다. 다양한 공구에서 절연 슬리브 및 다양한 나사에 이르기까지, 당사의 구성 요소는 아주 사소한 세부 사항까지 서로 일치하므로, 각 표준 및 보호 규정에 따른 조립이 용이합니다.

**일반 주문 데이터**

버전	Z-시리즈, 크림프 접점, 4.15 mm, 은색, 직접 장착
주문 번호	<a href="#">1893970000</a>
유형	FEKO ET ZRV2.5 0.5-1
GTIN (EAN)	4032248508198
수량	500 items
패키징	멀티팩 백

**FEKO ET ZRV2.5 0.5-1**

**Weidmüller Interface GmbH & Co. KG**  
 Klingenbergstraße 26  
 D-32758 Detmold  
 Germany

www.weidmueller.com

**기술 데이터**

**승인**

ROHS 준수

**치수 및 중량**

깊이	3.1 mm	깊이 (인치)	0.122 inch
높이	19.8 mm	높이 (인치)	0.7795 inch
너비	4.15 mm	폭 (인치)	0.1634 inch
순중량	0.4 g		

**온도**

보관 온도	-25 °C...55 °C	주변 온도	-5 °C...40 °C
작동 온도	130 °C		

**환경 제품 규정 준수**

RoHS 준수 상태	준수, 예외 존재
RoHS 면제(해당되거나 알려진 경우)	6c
REACH SVHC	Lead 7439-92-1
SCIP	c6099607-b1cd-4fc8-8f5b-8c2defa73093

**등급 데이터**

정격 단면적	2.5 mm <sup>2</sup>	IEC 60947-7-x에 따른 체적 저항률	1.33 mΩ
IEC 60947-7-x 규격 전력 손실	0.77 W		

**시스템 사양**

버전 스프링 접점

**일반**

설치 권고 직접 장착      표면 마감 주석 도금

**자재 데이터**

기본 재질	CuSn	표면 마감	주석 도금
컬러 코드	은색		

**추가 기술 데이터**

설치 권고 직접 장착

**클램프용 컨덕터(정격 결선)**

탈피 길이	6 mm	결선 유형	스프링 접점
와이어 결선 단면적, 와이어 종단 페룰 DIN 46228/1 채용 가는 꼬임, 최대	1 mm <sup>2</sup>	와이어 결선 단면, 가는 꼬임, 최대	1 mm <sup>2</sup>

**분류**

ETIM 8.0	EC000796	ETIM 9.0	EC000796
ETIM 10.0	EC000796	ECLASS 14.0	27-44-02-04
ECLASS 15.0	27-44-02-04		