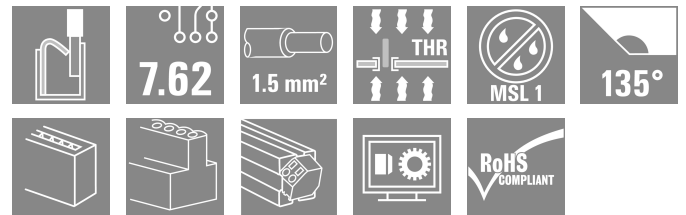
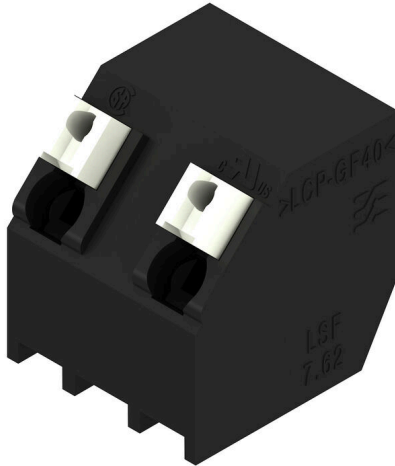


LSF-SMT 7.62/02/135 1.5SN BK TU

Weidmüller Interface GmbH & Co. KG
 Klingenbergstraße 26
 D-32758 Detmold
 Germany

www.weidmueller.com

제품 이미지



리플로우 용접(SMT)에서 완전 자동 조립을 위한 PCB 단자대, Push In 컨덕터 시스템 채용. 컨덕터가 삽입되고 슬라이더가 같은 방향으로 작동(TOP). 박스 또는 테이프 릴 포장. 핀 길이는 1.5 mm 또는 3.5 mm에서 최적화.

일반 주문 데이터

| | |
|------------|--|
| 버전 | PCB 단자대, 7.62 mm, 극 수: 2, 135°, 솔더 핀 길이(l): 1.5 mm, 검정, 액추에이터 탑재 PUSH IN, 클램프 범위, 최대 : 1.5 mm², Tube |
| 주문 번호 | 1884950000 |
| 유형 | LSF-SMT 7.62/02/135 1.5SN BK TU |
| GTIN (EAN) | 4032248489633 |
| 수량 | 46 items |
| 제품 데이터 | IEC: 800 V / 17.5 A / 0.2 - 1.5 mm² UL: 300 V / 12 A / AWG 28 - AWG 14 |
| 패키징 | Tube |

LSF-SMT 7.62/02/135 1.5SN BK TU

Weidmüller Interface GmbH & Co. KG
Klingenbergstraße 26
D-32758 Detmold
Germany

www.weidmueller.com

기술 데이터

승인

승인



| | |
|-----------------------|-------------------------|
| ROHS | 준수 |
| UL File Number Search | UL 웹사이트 |
| 인증 번호(cURus) | E60693 |

치수 및 중량

| | | | |
|--------------|-------------|---------|-------------|
| 깊이 | 12.7 mm | 깊이 (인치) | 0.5 inch |
| 높이 | 14.4 mm | 높이 (인치) | 0.5669 inch |
| 가장 낮은 버전의 높이 | 12.9 mm | 너비 | 11.82 mm |
| 폭 (인치) | 0.4654 inch | 순중량 | 2.5 g |

온도

| | |
|--------------|--------|
| 연속 작동 온도, 최대 | 120 °C |
|--------------|--------|

환경 제품 규정 준수

| | |
|------------|---------------------|
| RoHS 준수 상태 | 준수, 예외 미존재 |
| REACH SVHC | 0.1 wt% 이상의 SVHC 없음 |

시스템 매개변수

| | | | |
|---------------------------|------------------------|-----------------------------|------------------|
| 제품군 | OMNIMATE 시그널 - 시리즈 LSF | 와이어 결선 방식 | 액추에이터 탑재 PUSH IN |
| PCB에 장착 | THT/THR 용접 결선 | 도체 아웃렛 방향 | 135° |
| 피치(mm)(P) | 7.62 mm | 피치(인치)(P) | 0.300 " |
| 극 수 | 2 | 핀 시리즈 수량 | 1 |
| 고객 맞춤 | 아니요 | 행 수 | 1 |
| 솔더 핀 길이(l) | 1.5 mm | 솔더핀 길이 공차 | +0.1 / -0.3 mm |
| 솔더핀 크기 | 0.35 x 0.8 mm | 솔더핀 크기 = d 공차 | 0 / -0.1 mm |
| 솔더 구멍 직경(D) | 1.1 mm | 솔더 구멍 직경 공차(D) | + 0,1 mm |
| 플당 용접 핀 수 | 2 | 탈피 길이 | 8 mm |
| L1(mm) | 7.62 mm | L1(인치) | 0.300 " |
| DIN VDE 0470에 따른 터치 안전 보호 | IP 20 | DIN VDE 57 106에 따른 터치 안전 보호 | 손가락 터치 안전 |
| 보호 등급 | IP20 | 불륨 저항 | 1.60 mΩ |

자재 데이터

| | | | |
|----------------------|--------|---|------------------|
| 절연재 | LCP GF | 컬러 코드 | 검정 |
| 작동 요소의 색상 | 흰색 | 컬러 차트(유사) | RAL 9011 |
| 절연재 그룹 | IIIa | CTI(Comparative Tracking Index, 비교 추적 지수) | ≥ 175 |
| Moisture Level (MSL) | 1 | UL 94 가연성 등급 | V-0 |
| 접점 재질 | 구리 합금 | 용접 결선의 레이어 구조 | 4...6 μm Sn matt |
| 보관 온도, 최소 | -40 °C | 보관 온도, 최대 | 70 °C |
| 작동 온도, 최소 | -50 °C | 작동 온도, 최대 | 120 °C |
| 온도 범위, 설치, 최소 | -30 °C | 온도 범위, 설치, 최대 | 120 °C |

결선에 적합한 컨덕터

| | |
|------------|----------------------|
| 클램프 범위, 최소 | 0.13 mm ² |
|------------|----------------------|

LSF-SMT 7.62/02/135 1.5SN BK TU

Weidmüller Interface GmbH & Co. KG
 Klingenbergstraße 26
 D-32758 Detmold
 Germany

www.weidmueller.com

기술 데이터

| | | | |
|-----------------------------------|----------------------|--------------|-------------------------------|
| 클램프 범위, 최대 | 1.5 mm ² | | |
| 결선 단면규격 AWG, 최소 | AWG 28 | | |
| 결선 단면규격 AWG, 최대 | AWG 14 | | |
| 단선, 최소 H05(07) V-U | 0.2 mm ² | | |
| 단선, 최대 H05(07) V-U | 1.5 mm ² | | |
| 연선, 최소 H05(07) V-K | 0.2 mm ² | | |
| 연선, 최대 H05(07) V-K | 1.5 mm ² | | |
| 플라스틱 소매 페럴 포함, DIN 46228 pt 4, 최소 | 0.25 mm ² | | |
| 플라스틱 소매 페럴 포함, DIN 46228 pt 4, 최대 | 0.75 mm ² | | |
| 와이어 엔드 페럴 포함, DIN 46228 pt 1, 최소 | 0.25 mm ² | | |
| 페럴 포함, DIN 46228 pt 1, 최대 | 1.5 mm ² | | |
| 클램프형 도체 | 도체 결선 단면적 | 유형 | 미세 와이어 |
| | | 공칭 | 0.25 mm ² |
| 와이어 종단 페럴 | | 탈피 길이 | 공칭 10 mm |
| | | 권장 와이어 종단 페럴 | H0.25/12 HBL |
| 도체 결선 단면적 | | 유형 | 미세 와이어 |
| | | 공칭 | 0.34 mm ² |
| 와이어 종단 페럴 | | 탈피 길이 | 공칭 10 mm |
| | | 권장 와이어 종단 페럴 | H0.34/12 TK |
| 도체 결선 단면적 | | 유형 | 미세 와이어 |
| | | 공칭 | 0.5 mm ² |
| 와이어 종단 페럴 | | 탈피 길이 | 공칭 10 mm |
| | | 권장 와이어 종단 페럴 | H0.5/14 OR |
| 도체 결선 단면적 | | 유형 | 미세 와이어 |
| | | 공칭 | 0.75 mm ² |
| 와이어 종단 페럴 | | 탈피 길이 | 공칭 10 mm |
| | | 권장 와이어 종단 페럴 | H0.75/14T HBL |

참조 텍스트 페럴 길이는 제품과 정격 전압에 따라 선택합니다. 플라스틱 칼라의 외경은 피치(P) 보다 커서는 안 됩니다

IEC 정격데이터

| | | | |
|-----------------------------------|------------------------|-----------------------------------|--------------|
| 표준에 따라 시험완료 | IEC 60664-1, IEC 61984 | 정격 전류, 극 수(Tu=20°C) | 17.5 A |
| 정격 전류, 최대 극 수(Tu=20°C) | 17.5 A | 정격 전류, 극 수(Tu=40°C) | 17.5 A |
| 정격 전류, 최대 극 수(Tu=40°C) | 15 A | 서지 전압 클래스 정격 전압 / 오염 등급 II/2 | 800 V |
| 서지 전압 클래스 정격 전압 / 오염 등급 III/2 | 630 V | 서지 전압 클래스 정격 전압 / 오염 등급 III/3 | 500 V |
| 서지 전압 클래스 정격 임펄스 전압 / 오염 등급 II/2 | 6 kV | 서지 전압 클래스 정격 임펄스 전압 / 오염 등급 III/2 | 6 kV |
| 서지 전압 클래스 정격 임펄스 전압 / 오염 등급 III/3 | 6 kV | 단시간 내전류 저항 | 3 x 1s, 80 A |

CSA에 따른 정격 데이터

| | | | |
|----------------------|------------------------|----------------------|----------------|
| 협회(CSA) | CSA | 인증 번호(CSA) | 200039-1664286 |
| 정격 전압(사용 그룹 B / CSA) | 300 V | 정격 전압(사용 그룹 D / CSA) | 300 V |
| 정격 전류(사용 그룹 B / CSA) | 10 A | 정격 전류(사용 그룹 D / CSA) | 10 A |
| 와이어 단면적, AWG, 최소 | AWG 28 | 와이어 단면적, AWG, 최대 | AWG 14 |
| 승인값 참조 | 사양은 최대값. 상세정보 - 승인서 참조 | | |

UL 1059에 따른 정격 데이터

| | | | |
|--------------------------|-------|--------------------------|--------|
| 협회(cURus) | CURUS | 인증 번호(cURus) | E60693 |
| 정격 전압(사용 그룹 B / UL 1059) | 300 V | 정격 전압(사용 그룹 D / UL 1059) | 300 V |

LSF-SMT 7.62/02/135 1.5SN BK TU

Weidmüller Interface GmbH & Co. KG
 Klingenbergstraße 26
 D-32758 Detmold
 Germany

www.weidmueller.com

기술 데이터

| | | | |
|--------------------------|------------------------|--------------------------|--------|
| 정격 전류(사용 그룹 B / UL 1059) | 12 A | 정격 전류(사용 그룹 D / UL 1059) | 10 A |
| 와이어 단면적, AWG, 최소 | AWG 28 | 와이어 단면적, AWG, 최대 | AWG 14 |
| 승인값 참조 | 사양은 최대값, 상세정보 - 승인서 참조 | | |

패키징

| | | | |
|-------|-------------------|--------|-----------|
| 패키징 | Tube | VPE 길이 | 555.00 mm |
| VPE 폭 | 21.00 mm | VPE 높이 | 17.00 mm |
| 표면 저항 | Rs = 109 - 1012 Ω | | |

유형 테스트

| | | |
|---------------------------|--|--|
| 테스트: 표시 내구성 | 표준 | DIN EN 60512-1-1 / 01.03 |
| | 테스트 | 원산지 표시, 유형 식별, 피치, 승인 마킹 UL, 내구성 |
| | 평가 | 사용 가능 |
| 테스트: 클램프 사용 가능한 단면 | 표준 | DIN EN 60999-1 섹션 7 및 9.1 / 12.00, DIN EN 60947-1 섹션 8.2.4.5.1 / 12.02 |
| | 컨덕터 유형 | 컨덕터 유형 및 컨덕터 경질 0.14 mm ² 단면 |
| | | 컨덕터 유형 및 컨덕터 꼬임 0.14 mm ² 단면 |
| | | 컨덕터 유형 및 컨덕터 경질 1.5 mm ² 단면 |
| | | 컨덕터 유형 및 컨덕터 꼬임 1.5 mm ² 단면 |
| | | 컨덕터 유형 및 컨덕터 AWG 24/1 단면 |
| | | 컨덕터 유형 및 컨덕터 AWG 24/19 단면 |
| | | 컨덕터 유형 및 컨덕터 AWG 16/1 단면 |
| | | 컨덕터 유형 및 컨덕터 AWG 16/19 단면 |
| | 평가 | 통과 |
| 컨덕터의 손상 및 의도치 않은 느슨해짐 테스트 | 표준 | DIN EN 60999-1 섹션 9.4 / 12.00 |
| | 요구 사항 | 0.2 kg |
| | 컨덕터 유형 | 컨덕터 유형 및 컨덕터 AWG 24/1 단면 |
| | | 컨덕터 유형 및 컨덕터 AWG 24/19 단면 |
| | 평가 | 통과 |
| | 요구 사항 | 0.3 kg |
| | 컨덕터 유형 | 컨덕터 유형 및 컨덕터 꼬임 0.25 mm ² 단면 |
| | | 컨덕터 유형 및 컨덕터 경질 0.5 mm ² 단면 |
| | 평가 | 통과 |
| | 요구 사항 | 0.4 kg |
| 컨덕터 유형 | 컨덕터 유형 및 컨덕터 경질 1.5 mm ² 단면 | |
| | 컨덕터 유형 및 컨덕터 꼬임 1.5 mm ² 단면 | |
| | 컨덕터 유형 및 컨덕터 AWG 16/1 단면 | |
| | 컨덕터 유형 및 컨덕터 AWG 16/19 단면 | |
| 평가 | 통과 | |
| 플아웃 테스트 | 표준 | DIN EN 60999-1 섹션 9.5 / 12.00 |
| | 요구 사항 | ≥10 N |

기술 데이터

| | |
|--------|--|
| 컨덕터 유형 | 컨덕터 유형 및 컨덕터 AWG 24/1 단면 |
| | 컨덕터 유형 및 컨덕터 AWG 24/19 단면 |
| 평가 | 통과 |
| 요구 사항 | ≥20 N |
| 컨덕터 유형 | 컨덕터 유형 및 컨덕터 꼬임 0.25 mm ² 단면 |
| | 컨덕터 유형 및 컨덕터 H05V-U0.5 단면 |
| 평가 | 통과 |
| 요구 사항 | ≥40 N |
| 컨덕터 유형 | 컨덕터 유형 및 컨덕터 H07V-U1.5 단면 |
| | 컨덕터 유형 및 컨덕터 H07V-K1.5 단면 |
| | 컨덕터 유형 및 컨덕터 AWG 16/1 단면 |
| | 컨덕터 유형 및 컨덕터 AWG 16/19 단면 |
| 평가 | 통과 |

중요 참고 사항

| | |
|--------|--|
| IPC 준수 | 적합성:본 제품은 국제 공인 표준 및 기준에 따라 개발, 제조 및 납품되고, 해당 데이터 시트에 명시된 보증 특성을 준수하며 IPC-A-610 "Class 2"에 따른 디자인 특성을 충족합니다. 본 제품에 대한 추가 클레임은 요청 시 검토할 수 있습니다. |
| 참고 사항 | <ul style="list-style-type: none"> • Additional push button colours on request • Operating force of slider max. 40 N • Rated current related to rated cross-section & min. No. of poles. • Wire end ferrule with plastic collar to DIN 46228/4 • Wire end ferrule without plastic collar to DIN 46228/1 • P on drawing = pitch • Rated data refer only to the component itself. Clearance and creepage distances to other components are to be designed in accordance with the relevant application standards. • Crimping shape "A" for wire end ferrules with PZ 6/5 crimping tool recommended. • Long term storage of the product with average temperature of 50 °C and maximum humidity 70%, 36 months |

분류

| | | | |
|-------------|-------------|-------------|-------------|
| ETIM 8.0 | EC002643 | ETIM 9.0 | EC002643 |
| ETIM 10.0 | EC002643 | ECLASS 14.0 | 27-46-01-01 |
| ECLASS 15.0 | 27-46-01-01 | | |

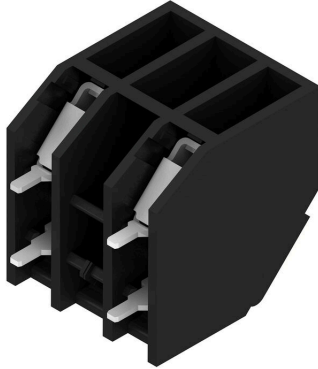
LSF-SMT 7.62/02/135 1.5SN BK TU

Weidmüller Interface GmbH & Co. KG
 Klingenbergstraße 26
 D-32758 Detmold
 Germany

www.weidmueller.com

도면

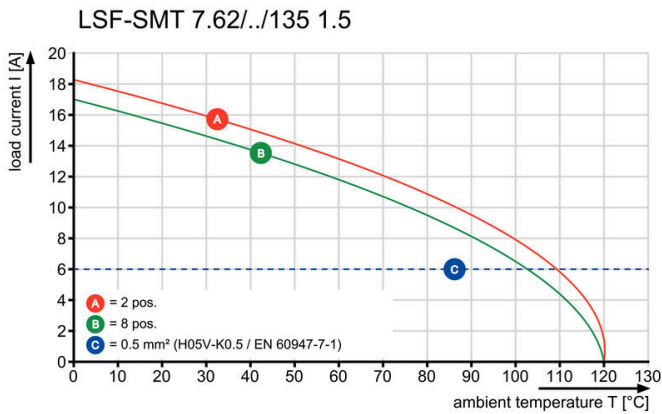
제품 이미지



Dimensional drawing



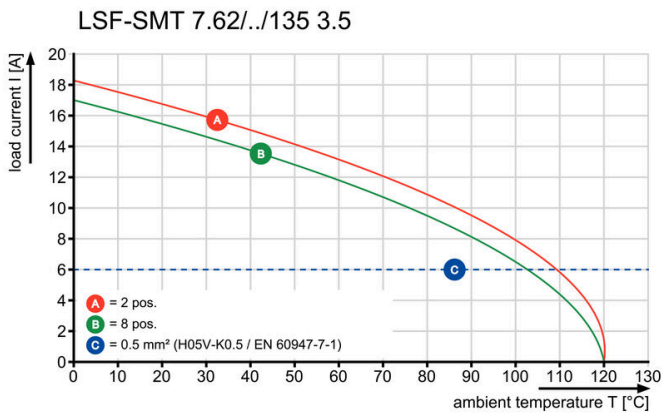
Graph



Graph



Graph



Graph



LSF-SMT 7.62/02/135 1.5SN BK TU

Weidmüller Interface GmbH & Co. KG
Klingenbergstraße 26
D-32758 Detmold
Germany

www.weidmueller.com

액세서리

일자 스크류드라이버



VDE 절연 일자 스크류드라이버, SDI DIN 7437, ISO 2380/2, DIN 5264, ISO 2380/1에 따른 드라이브 출력. SoftFinish 그립

일반 주문 데이터

| | | | |
|------------|----------------------------|------------------|--|
| 유형 | SDIS 0.4X2.5X75 | 버전 | |
| 주문 번호 | 9008370000 | 스크류드라이버, 스크류드라이버 | |
| GTIN (EAN) | 4032248056330 | | |
| 수량 | 1 ST | | |
| 유형 | SDS 0.4X2.5X75 | 버전 | |
| 주문 번호 | 9009030000 | 스크류드라이버, 스크류드라이버 | |
| GTIN (EAN) | 4032248266944 | | |
| 수량 | 1 ST | | |