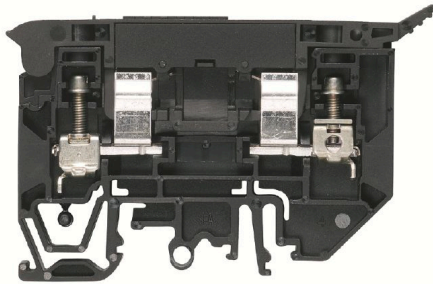


제품 이미지



퓨즈 단자대 및 부품 단자대는 보호 및 기능 요소를 단자대에 직접 통합할 수 있게 합니다. 퓨즈 단자대는 내장형 퓨즈 홀더를 포함하여 전기 회로를 과부하로부터 안정적으로 보호하며 제어 및 분배기 레일 시스템에 이상적입니다. 부품 단자대는 다이오드, 저항기 또는 LED와 같은 전자 부품을 배선에 직접 통합할 수 있게 합니다. 이를 통해 공간 절약형이며 명확하게 배열된 스위칭 기능 및 신호 분리를 구현할 수 있습니다. 두 유형의 단자대 모두 높은 안전성, 쉬운 유지보수 및 기능 중심의 컴팩트한 설치를 보장합니다.

일반 주문 데이터

버전	퓨즈 단자대, 스크류 결선, 검정, 4 mm ² , 10 A, 150 V, 결선 수: 2, 레벨 수: 1, TS 35, TS 32
주문 번호	1880420000
유형	WSI 4/2/LD 60-150V AC/DC
GTIN (EAN)	4032248544974
수량	25 items

기술 데이터

승인

승인



ROHS	준수
UL File Number Search	UL 웹사이트
인증 번호(cURus)	E60693

치수 및 중량

깊이	53.5 mm	깊이 (인치)	2.1063 inch
높이	81.6 mm	높이 (인치)	3.2126 inch
너비	9.1 mm	폭 (인치)	0.3583 inch
순중량	20.24 g		

온도

보관 온도	-25 °C...55 °C	주변 온도	-5 °C...40 °C
연속 작동 온도, 최소	-50 °C	연속 작동 온도, 최대	120 °C

환경 제품 규정 준수

RoHS 준수 상태	준수, 예외 존재
RoHS 면제(해당되거나 알려진 경우)	7cl
REACH SVHC	0.1 wt% 이상의 SVHC 없음

CSA 등급 데이터

와이어 단면적 최대(CSA)	10 AWG	인증 번호(CSA)	200039-1575489
와이어 단면적 최소(CSA)	30 AWG		

UL 등급 데이터

컨덕터 크기 팩토리 결선 최대(cURus)	10 AWG	인증 번호(cURus)	E60693
컨덕터 크기 필드 결선 최소(cURus)	30 AWG	컨덕터 크기 팩토리 결선 최소(cURus)	30 AWG
컨덕터 크기 필드 결선 최대(cURus)	10 AWG		

등급 데이터

정격 단면적	4 mm ²	정격 전압	150 V
인접 단자대에 대한 정격 전압	500 V	정격 DC 전압	150 V
정격 전류	10 A	최대 와이어에서 전류	10 A
표준 규격	IEC 60947-7-3	IEC 60947-7-x에 따른 체적 저항률	1 mΩ
정격 임펄스 내전압	6 V	IEC 60947-7-x 규격 전력 손실	1.02 W

시스템 사양

버전	스크류 결선, 퓨즈 아이솔레이터, LED 포함, 커넥터 없는 한쪽 끝	엔드 커버 플레이트 필요	예
전위 수	1	레벨 수	1
레벨당 클램프 지점 개수	2	계층당 전위 수	1
레벨 내부 교차 결선	아니요	PE 결선	아니요
장착 레일	TS 35, TS 32	N-기능	아니요
PE 기능	아니요	PEN 기능	아니요

WSI 4/2/LD 60-150V AC/DC

Weidmüller Interface GmbH & Co. KG
Klingenbergstraße 26
D-32758 Detmold
Germany

www.weidmueller.com

기술 데이터

일반

결선 단면규격 AWG, 최대	AWG 10	결선 단면규격 AWG, 최소	AWG 22
표준 규격	IEC 60947-7-3	장착 레일	TS 35, TS 32

자재 데이터

기본 재질	Wemid	컬러 코드	검정
UL 94 가연성 등급	V-0		

추가 기술 데이터

개방측	오른쪽	유사 단자대 수	1
장착 유형	스냅온		

크기

TS 35 오프셋	25 mm
-----------	-------

클램프용 컨덕터(정격 결선)

IEC 60947-1 규격 게이지		A3	
결선 단면규격 AWG, 최대		AWG 10	
결선 방향		측면	
조임 토크, 최대		0.8 Nm	
조임 토크, 최소		0.5 Nm	
탈피 길이		10 mm	
결선의 유형 2		스크류 결선	
결선 유형		스크류 결선	
결선 수		2	
클램프 범위, 최대		6 mm ²	
클램프 범위, 최소		0.5 mm ²	
클램프 스크류		M 3	
블레이드 크기		0.6 x 3.5 mm	
결선 단면규격 AWG, 최소		AWG 22	
와이어 결선 단면적, 와이어 종단 페룰 DIN 46228/4 채움 가는 꼬임, 최소		0.5 mm ²	
와이어 결선 단면적, 와이어 종단 페룰 DIN 46228/1 채움 가는 꼬임, 최대		4 mm ²	
와이어 결선 단면적, 와이어 종단 페룰 DIN 46228/1 채움 가는 꼬임, 최소		0.5 mm ²	
와이어 결선 단면, 가는 꼬임, 최대		6 mm ²	
와이어 결선 단면, 가는 꼬임, 최소		0.5 mm ²	
결선 단면적, 꼬임, 최대		6 mm ²	
결선 단면적, 꼬임, 최소		0.5 mm ²	
DMS 전기 스크류드라이버 사용 토크 레벨		2	
와이어 결선 단면적, 경질 코어 최대		6 mm ²	
와이어 결선 단면적, 경질 코어, 최소		0.5 mm ²	
결선 단면적, 가는 꼬임, 최소		0.5 mm ²	
클램프형 도체	결선 규격	스크류 결선	
	도체 결선 단면적	유형	단선, H05(07) V-U
		최소	0.5 mm ²
		최대	6 mm ²
		공칭	4 mm ²
	와이어 종단 페룰	탈피 길이	최소 11 mm
			최대 11 mm
		공칭 11 mm	

기술 데이터

	조임 토크	최소 0.5 Nm 최대 0.8 Nm
결선 규격	스크류 결선	
도체 결선 단면적	유형	꼬임, H07V-R
	최소	1.5 mm ²
	최대	6 mm ²
	공칭	4 mm ²
와이어 종단 페룰	탈피 길이	최소 11 mm
		최대 11 mm
		공칭 11 mm
	조임 토크	최소 0.5 Nm
		최대 0.8 Nm
결선 규격	스크류 결선	
도체 결선 단면적	유형	연선, H05(07) V-K
	최소	0.5 mm ²
	최대	6 mm ²
	공칭	4 mm ²
와이어 종단 페룰	탈피 길이	최소 11 mm
		최대 11 mm
		공칭 11 mm
	조임 토크	최소 0.5 Nm
		최대 0.8 Nm

클램프용 전선(추가 결선)

결선 유형, 추가 결선 스크류 결선

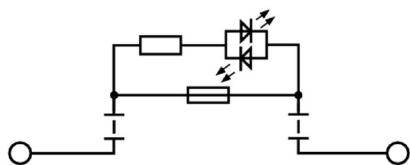
중요 참고 사항

제품 정보 전압은 선택된 퓨즈 요소 또는 선택된 표시등에 따라 달라집니다

분류

ETIM 8.0	EC000899	ETIM 9.0	EC000899
ETIM 10.0	EC000899	ECLASS 14.0	27-25-01-13
ECLASS 15.0	27-25-01-13		

도면



액세서리

종판 / 파티션 플레이트



종판과 엔드 플레이트는 단자대의 필수 부속품입니다. 종판은 서로 다른 전위와 기능 그룹을 광학적으로 및 전기적으로 분리하여 안전성을 높이고 배전반 내부의 명확한 구조를 보장합니다. 엔드 플레이트는 측면의 단자대 열을 마감하고, 전류가 흐르는 부품과의 접촉을 방지하며, 깔끔하고 안정적인 마감을 보장합니다. 두 부품 모두 각각의 바이드물러 단자대 시리즈에 정확히 대응되어 안전하고 규정을 준수하며 전문적인 배선에 기여합니다.

일반 주문 데이터

유형	WAP WSI4/2	버전
주문 번호	1880450000	단자용 엔드 플레이트, 검정, 높이: 71.12 mm, 너비: 2.5 mm, V-0,
GTIN (EAN)	4032248541911	Wemid, 스냅온: 아니요
수량	50 ST	

결합형 나사 및 절단 공구 "Swifty® CS"



결합형 절단/절연 공구 Swifty® CS 및 Swifty® CS 세트는 1.5 mm² 단선 및 2.5 mm² 유연형 구리 케이블의 접합 없이 절단 및 피복 제거에 사용됩니다.

일반 주문 데이터

유형	SWIFTY CS SET	버전
주문 번호	9006060000	절단 및 스크류 공구, 한손으로 사용할 수 있는 절단 공구
GTIN (EAN)	4032248257638	
수량	1 ST	

일자 스크류드라이버



블레이드가 둥근 일자 스크류드라이버 SD DIN 5265, ISO 2380/2, DIN 5264, ISO 2380/1에 따른 출력. ChromTop 팁, SoftFinish 그립

일반 주문 데이터

유형	SDS 0.6X3.5X100	버전
주문 번호	9008330000	스크류드라이버, 스크류드라이버
GTIN (EAN)	4032248056286	
수량	1 ST	

액세서리

블랭크



Dekafix(DEK) 마커는 모든 도체와 플러그인 커넥터 및 전자 서브어셈블리용 범용 마커입니다. 시스템은 짧은 번호에 적합하며 인쇄 준비된 다양한 범위의 마커를 사용할 수 있습니다.

단 한 번의 작업 단계로 신속하게 설치할 수 있는 스트립 인쇄는 읽기 쉽고, 대비가 풍부하며, 다양한 너비에서 사용 가능합니다.

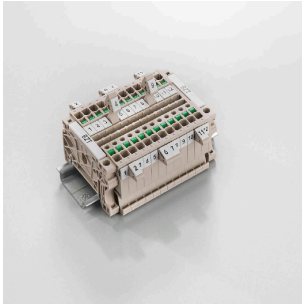
- 바로 사용할 수 있는 다양한 범위의 마커
- 빠른 설치를 위한 스트립 구성
- 커넥터 마커, 모든 바이드몰러 케이블 커넥터에 적합
- 빈 MultiCard 또는 표준 인쇄 카드로 제공

맞춤 인쇄용: 귀하의 라벨링 사양에 대한 바이드몰러의 라벨링 소프트웨어 M-Print PRO 또는 M-Print PRO Online(미설치)의 파일을 보내주십시오.

일반 주문 데이터

유형	DEK 5/5 MC NE WS	버전
주문 번호	1609801044	Dekafix, 단자대 마커, 5 x 5 mm, 피치(mm)(P): 5.00 Weidmueller, 흰색
GTIN (EAN)	4008190397111	
수량	1000 ST	

마커 홀더



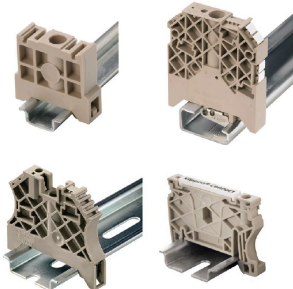
마커 홀더는 5 또는 5.1 mm의 피치를 갖는 표준 마커를 추가로 장착할 수 있게 해줍니다. 앵글 홀더를 옵션으로 함께 스냅하면 Klippon® Connect 모듈식 단자대의 모든 표준 마킹 채널에 장착이 가능합니다. 피팅 마커 유형은 지정 마커 홀더의 각 부속품 아래에서 찾을 수 있습니다.

일반 주문 데이터

유형	BZT 1 WS 10/5	버전
주문 번호	1805490000	액세서리, 마커 홀더
GTIN (EAN)	4032248270231	
수량	100 ST	
유형	BZT 1 ZA WS 10/5	버전
주문 번호	1805520000	액세서리, 마커 홀더
GTIN (EAN)	4032248270248	
수량	100 ST	

액세서리

엔드 브래킷



바이드물러 제품군에는 단자대 레일에 영구적이고 안정적으로 마운트될 수 있도록 보장하고 미끄러짐을 방지하는 엔드 브래킷이 포함되어 있습니다. 스크류가 포함 또는 포함되지 않은 버전을 사용할 수 있습니다. 엔드 브래킷에는 마킹 옵션(그룹 마커용 포함)과 테스트 플러그 홀더가 포함되어 있습니다.

일반 주문 데이터

유형	ZST 1	버전	
주문 번호	1269070000	액세서리, 액세서리 홀더	
GTIN (EAN)	4050118094091		
수량	25 ST		