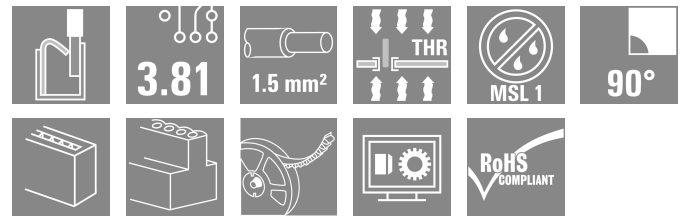
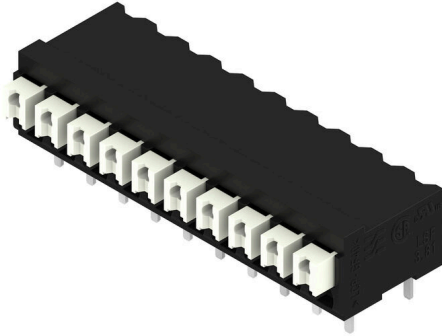


**LSF-SMT 3.81/10/90 3.5SN BK RL**

**Weidmüller Interface GmbH & Co. KG**  
 Klingenbergstraße 26  
 D-32758 Detmold  
 Germany

www.weidmueller.com

제품 이미지



리플로우 용접(SMT)에서 완전 자동 조립을 위한 PCB 단자대, PUSH IN 컨덕터 시스템 채용. 컨덕터가 삽입되고 슬라이더가 같은 방향으로 작동(TOP). 박스 또는 테이프 릴 포장. 핀 길이는 1.5 mm 또는 3.5 mm에서 최적화.

일반 주문 데이터

|            |                                                                                                     |
|------------|-----------------------------------------------------------------------------------------------------|
| 버전         | PCB 단자대, 3.81 mm, 극 수: 10, 90°, 솔더 핀 길이 (I): 3.5 mm, 검정, 작동 버튼으로 PUSH IN, 클램프 범위, 최대: 1.5 mm², Tape |
| 주문 번호      | <a href="#">1876000000</a>                                                                          |
| 유형         | LSF-SMT 3.81/10/90 3.5SN BK RL                                                                      |
| GTIN (EAN) | 4032248466337                                                                                       |
| 수량         | 265 items                                                                                           |
| 제품 데이터     | IEC: 320 V / 17.5 A / 0.2 - 1.5 mm²<br>UL: 300 V / 12 A / AWG 28 - AWG 14                           |
| 패키징        | Tape                                                                                                |

LSF-SMT 3.81/10/90 3.5SN BK RL

Weidmüller Interface GmbH & Co. KG  
Klingenbergstraße 26  
D-32758 Detmold  
Germany

www.weidmueller.com

기술 데이터

승인

승인



|                       |                         |
|-----------------------|-------------------------|
| ROHS                  | 준수                      |
| UL File Number Search | <a href="#">UL 웹사이트</a> |
| 인증 번호(cURus)          | E60693                  |

치수 및 중량

|              |             |         |             |
|--------------|-------------|---------|-------------|
| 깊이           | 14.75 mm    | 깊이 (인치) | 0.5807 inch |
| 높이           | 12 mm       | 높이 (인치) | 0.4724 inch |
| 가장 낮은 버전의 높이 | 8.5 mm      | 너비      | 38.49 mm    |
| 폭 (인치)       | 1.5154 inch | 순중량     | 8.29 g      |

온도

|              |        |
|--------------|--------|
| 연속 작동 온도, 최대 | 120 °C |
|--------------|--------|

환경 제품 규정 준수

|            |                     |
|------------|---------------------|
| RoHS 준수 상태 | 준수, 예외 미존재          |
| REACH SVHC | 0.1 wt% 이상의 SVHC 없음 |

시스템 매개변수

|                           |                        |                             |                 |
|---------------------------|------------------------|-----------------------------|-----------------|
| 제품군                       | OMNIMATE 시그널 - 시리즈 LSF | 와이어 결선 방식                   | 작동 버튼으로 PUSH IN |
| PCB에 장착                   | THT/THR 용접 결선          | 도체 아웃렛 방향                   | 90°             |
| 피치(mm)(P)                 | 3.81 mm                | 피치(인치)(P)                   | 0.150 "         |
| 극 수                       | 10                     | 핀 시리즈 수량                    | 1               |
| 고객 맞춤                     | 아니요                    | 행 수                         | 1               |
| 솔더 핀 길이(l)                | 3.5 mm                 | 솔더핀 길이 공차                   | 0 / -0.3 mm     |
| 솔더핀 크기                    | 0.35 x 0.8 mm          | 솔더핀 크기 = d 공차               | 0 / -0.1 mm     |
| 솔더 구멍 직경(D)               | 1.1 mm                 | 솔더 구멍 직경 공차(D)              | + 0,1 mm        |
| 플당 용접 핀 수                 | 2                      | 탈피 길이                       | 8 mm            |
| L1(mm)                    | 34.29 mm               | L1(인치)                      | 1.350 "         |
| DIN VDE 0470에 따른 터치 안전 보호 | IP 20                  | DIN VDE 57 106에 따른 터치 안전 보호 | 손가락 터치 안전       |
| 보호 등급                     | IP20                   | 불륨 저항                       | 1.60 mΩ         |

자재 데이터

|                                           |                  |                      |        |
|-------------------------------------------|------------------|----------------------|--------|
| 절연재                                       | LCP GF           | 컬러 코드                | 검정     |
| 컬러 차트(유사)                                 | RAL 9011         | 절연재 그룹               | IIIa   |
| CTI(Comparative Tracking Index, 비교 추적 지수) | ≥ 175            | Moisture Level (MSL) | 1      |
| UL 94 가연성 등급                              | V-0              | 접점 재질                | 구리 합금  |
| 용접 결선의 레이어 구조                             | 4...6 μm Sn matt | 보관 온도, 최소            | -40 °C |
| 보관 온도, 최대                                 | 70 °C            | 작동 온도, 최소            | -50 °C |
| 작동 온도, 최대                                 | 120 °C           | 온도 범위, 설치, 최소        | -30 °C |
| 온도 범위, 설치, 최대                             | 120 °C           |                      |        |

결선에 적합한 컨덕터

|            |          |
|------------|----------|
| 클램프 범위, 최소 | 0.13 mm² |
|------------|----------|

LSF-SMT 3.81/10/90 3.5SN BK RL

**Weidmüller Interface GmbH & Co. KG**  
 Klingenbergstraße 26  
 D-32758 Detmold  
 Germany

www.weidmueller.com

기술 데이터

|                                   |                      |              |                               |
|-----------------------------------|----------------------|--------------|-------------------------------|
| 클램프 범위, 최대                        | 1.5 mm <sup>2</sup>  |              |                               |
| 결선 단면규격 AWG, 최소                   | AWG 28               |              |                               |
| 결선 단면규격 AWG, 최대                   | AWG 14               |              |                               |
| 단선, 최소 H05(07) V-U                | 0.2 mm <sup>2</sup>  |              |                               |
| 단선, 최대 H05(07) V-U                | 1.5 mm <sup>2</sup>  |              |                               |
| 연선, 최소 H05(07) V-K                | 0.2 mm <sup>2</sup>  |              |                               |
| 연선, 최대 H05(07) V-K                | 1.5 mm <sup>2</sup>  |              |                               |
| 플라스틱 소매 페럴 포함, DIN 46228 pt 4, 최소 | 0.25 mm <sup>2</sup> |              |                               |
| 플라스틱 소매 페럴 포함, DIN 46228 pt 4, 최대 | 0.75 mm <sup>2</sup> |              |                               |
| 와이어 엔드 페럴 포함, DIN 46228 pt 1, 최소  | 0.25 mm <sup>2</sup> |              |                               |
| 페럴 포함, DIN 46228 pt 1, 최대         | 1.5 mm <sup>2</sup>  |              |                               |
| 클램프형 도체                           | 도체 결선 단면적            | 유형           | 미세 와이어                        |
|                                   |                      | 공칭           | 0.25 mm <sup>2</sup>          |
| 와이어 종단 페럴                         | 와이어 종단 페럴            | 탈피 길이        | 공칭 10 mm                      |
|                                   |                      | 권장 와이어 종단 페럴 | <a href="#">H0.25/12 HBL</a>  |
| 도체 결선 단면적                         | 도체 결선 단면적            | 유형           | 미세 와이어                        |
|                                   |                      | 공칭           | 0.34 mm <sup>2</sup>          |
| 와이어 종단 페럴                         | 와이어 종단 페럴            | 탈피 길이        | 공칭 10 mm                      |
|                                   |                      | 권장 와이어 종단 페럴 | <a href="#">H0.34/12 TK</a>   |
| 도체 결선 단면적                         | 도체 결선 단면적            | 유형           | 미세 와이어                        |
|                                   |                      | 공칭           | 0.5 mm <sup>2</sup>           |
| 와이어 종단 페럴                         | 와이어 종단 페럴            | 탈피 길이        | 공칭 10 mm                      |
|                                   |                      | 권장 와이어 종단 페럴 | <a href="#">H0.5/14 OR</a>    |
| 도체 결선 단면적                         | 도체 결선 단면적            | 유형           | 미세 와이어                        |
|                                   |                      | 공칭           | 0.75 mm <sup>2</sup>          |
| 와이어 종단 페럴                         | 와이어 종단 페럴            | 탈피 길이        | 공칭 10 mm                      |
|                                   |                      | 권장 와이어 종단 페럴 | <a href="#">H0.75/14T HBL</a> |

참조 텍스트 페럴 길이는 제품과 정격 전압에 따라 선택합니다. 플라스틱 칼라의 외경은 피치(P) 보다 커서는 안 됩니다

IEC 정격데이터

|                                   |                            |                                   |              |
|-----------------------------------|----------------------------|-----------------------------------|--------------|
| 표준에 따라 시험완료                       | IEC 60664-1, IEC 60947-7-4 | 정격 전류, 극 수(Tu=20°C)               | 17.5 A       |
| 정격 전류, 최대 극 수(Tu=20°C)            | 16 A                       | 정격 전류, 극 수(Tu=40°C)               | 17.5 A       |
| 정격 전류, 최대 극 수(Tu=40°C)            | 14 A                       | 서지 전압 클래스 정격 전압 / 오염 등급 II/2      | 320 V        |
| 서지 전압 클래스 정격 전압 / 오염 등급 III/2     | 160 V                      | 서지 전압 클래스 정격 전압 / 오염 등급 III/3     | 160 V        |
| 서지 전압 클래스 정격 임펄스 전압 / 오염 등급 II/2  | 2.5 kV                     | 서지 전압 클래스 정격 임펄스 전압 / 오염 등급 III/2 | 2.5 kV       |
| 서지 전압 클래스 정격 임펄스 전압 / 오염 등급 III/3 | 2.5 kV                     | 단시간 내전류 저항                        | 3 x 1s, 80 A |

CSA에 따른 정격 데이터

|                      |                        |                      |                |
|----------------------|------------------------|----------------------|----------------|
| 협회(CSA)              | CSA                    | 인증 번호(CSA)           | 200039-1664286 |
| 정격 전압(사용 그룹 B / CSA) | 300 V                  | 정격 전압(사용 그룹 D / CSA) | 300 V          |
| 정격 전류(사용 그룹 B / CSA) | 10 A                   | 정격 전류(사용 그룹 D / CSA) | 10 A           |
| 와이어 단면적, AWG, 최소     | AWG 28                 | 와이어 단면적, AWG, 최대     | AWG 14         |
| 승인값 참조               | 사양은 최대값, 상세정보 - 승인서 참조 |                      |                |

LSF-SMT 3.81/10/90 3.5SN BK RL

**Weidmüller Interface GmbH & Co. KG**  
 Klingenbergstraße 26  
 D-32758 Detmold  
 Germany

www.weidmueller.com

기술 데이터

UL 1059에 따른 정격 데이터

|                          |                        |                          |        |
|--------------------------|------------------------|--------------------------|--------|
| 협회(cURus)                | CURUS                  | 인증 번호(cURus)             | E60693 |
| 정격 전압(사용 그룹 B / UL 1059) | 300 V                  | 정격 전압(사용 그룹 D / UL 1059) | 300 V  |
| 정격 전류(사용 그룹 B / UL 1059) | 12 A                   | 정격 전류(사용 그룹 D / UL 1059) | 10 A   |
| 와이어 단면적, AWG, 최소         | AWG 28                 | 와이어 단면적, AWG, 최대         | AWG 14 |
| 승인값 참조                   | 사양은 최대값. 상세정보 - 승인서 참조 |                          |        |

패키징

|                |                   |                |          |
|----------------|-------------------|----------------|----------|
| ESD 레벨 패키징     | 정전기 소산            | 패키징            | Tape     |
| VPE 길이         | 155.00 mm         | VPE 폭          | 64.00 mm |
| VPE 높이         | 38.00 mm          | 테이프 길이 (T2)    | 13.00 mm |
| 테이프 폭 (W)      | 56 mm             | 테이프 포켓 깊이 (KO) | 12.50 mm |
| 테이프 포켓 높이 (A0) | 12.60 mm          | 테이프 포켓 폭 (BO)  | 43.00 mm |
| 테이프 포켓 분리 (P1) | 20.00 mm          | 테이프 홀 분리 (E)   | 1.75 mm  |
| 테이프 포켓 분리 (F)  | 26.20 mm          | 테이프 릴 직경 Ø (A) | 330 mm   |
| 표면 저항          | Rs = 109 - 1012 Ω |                |          |

유형 테스트

|                           |                                         |                                                                        |  |
|---------------------------|-----------------------------------------|------------------------------------------------------------------------|--|
| 테스트: 표시 내구성               | 표준                                      | DIN EN 60512-1-1 / 01.03                                               |  |
|                           | 테스트                                     | 원산지 표시, 유형 식별, 피치, 내구성                                                 |  |
|                           | 평가                                      | 사용 가능                                                                  |  |
|                           | 테스트                                     | 승인 마킹 UL                                                               |  |
| 테스트: 클램프 사용 가능한 단면        | 평가                                      | 포장 라벨에 표시                                                              |  |
|                           | 표준                                      | DIN EN 60999-1 섹션 7 및 9.1 / 12.00, DIN EN 60947-1 섹션 8.2.4.5.1 / 12.02 |  |
|                           | 컨덕터 유형                                  | 컨덕터 유형 및 컨덕터 경질 0.14 mm <sup>2</sup> 단면                                |  |
|                           |                                         | 컨덕터 유형 및 컨덕터 꼬임 0.14 mm <sup>2</sup> 단면                                |  |
|                           |                                         | 컨덕터 유형 및 컨덕터 경질 1.5 mm <sup>2</sup> 단면                                 |  |
|                           |                                         | 컨덕터 유형 및 컨덕터 꼬임 1.5 mm <sup>2</sup> 단면                                 |  |
|                           |                                         | 컨덕터 유형 및 컨덕터 AWG 24/1 단면                                               |  |
|                           |                                         | 컨덕터 유형 및 컨덕터 AWG 24/19 단면                                              |  |
|                           |                                         | 컨덕터 유형 및 컨덕터 AWG 16/1 단면                                               |  |
|                           |                                         | 컨덕터 유형 및 컨덕터 AWG 16/19 단면                                              |  |
| 평가                        | 통과                                      |                                                                        |  |
| 컨덕터의 손상 및 의도치 않은 느슨해짐 테스트 | 표준                                      | DIN EN 60999-1 섹션 9.4 / 12.00                                          |  |
|                           | 요구 사항                                   | 0.2 kg                                                                 |  |
|                           | 컨덕터 유형                                  | 컨덕터 유형 및 컨덕터 AWG 24/1 단면                                               |  |
|                           |                                         | 컨덕터 유형 및 컨덕터 AWG 24/19 단면                                              |  |
|                           | 평가                                      | 통과                                                                     |  |
|                           | 요구 사항                                   | 0.3 kg                                                                 |  |
| 컨덕터 유형                    | 컨덕터 유형 및 컨덕터 꼬임 0.25 mm <sup>2</sup> 단면 |                                                                        |  |
|                           | 컨덕터 유형 및 컨덕터 경질 0.5 mm <sup>2</sup> 단면  |                                                                        |  |
| 평가                        | 통과                                      |                                                                        |  |
| 요구 사항                     | 0.4 kg                                  |                                                                        |  |

**LSF-SMT 3.81/10/90 3.5SN BK RL**

**Weidmüller Interface GmbH & Co. KG**  
 Klingenbergstraße 26  
 D-32758 Detmold  
 Germany

www.weidmueller.com

기술 데이터

|         |                                         |                                        |
|---------|-----------------------------------------|----------------------------------------|
| 풀아웃 테스트 | 컨덕터 유형                                  | 컨덕터 유형 및 컨덕터 경질 1.5 mm <sup>2</sup> 단면 |
|         |                                         | 컨덕터 유형 및 컨덕터 꼬임 1.5 mm <sup>2</sup> 단면 |
|         |                                         | 컨덕터 유형 및 컨덕터 AWG 16/1 단면               |
|         |                                         | 컨덕터 유형 및 컨덕터 AWG 16/19 단면              |
|         | 평가                                      | 통과                                     |
|         | 표준                                      | DIN EN 60999-1 섹션 9.5 / 12.00          |
|         | 요구 사항                                   | ≥10 N                                  |
|         | 컨덕터 유형                                  | 컨덕터 유형 및 컨덕터 AWG 24/1 단면               |
|         |                                         | 컨덕터 유형 및 컨덕터 AWG 24/19 단면              |
|         | 평가                                      | 통과                                     |
| 요구 사항   | ≥20 N                                   |                                        |
| 컨덕터 유형  | 컨덕터 유형 및 컨덕터 꼬임 0.25 mm <sup>2</sup> 단면 |                                        |
|         | 컨덕터 유형 및 컨덕터 H05V-U0.5 단면               |                                        |
| 평가      | 통과                                      |                                        |
| 요구 사항   | ≥40 N                                   |                                        |
| 컨덕터 유형  | 컨덕터 유형 및 컨덕터 H07V-U1.5 단면               |                                        |
|         | 컨덕터 유형 및 컨덕터 H07V-K1.5 단면               |                                        |
|         | 컨덕터 유형 및 컨덕터 AWG 16/1 단면                |                                        |
|         | 컨덕터 유형 및 컨덕터 AWG 16/19 단면               |                                        |
| 평가      | 통과                                      |                                        |

중요 참고 사항

|        |                                                                                                                                                                                                                                                                                                                                                                                                                                                                                                                                                                                                                                                                                                                                                                                                      |
|--------|------------------------------------------------------------------------------------------------------------------------------------------------------------------------------------------------------------------------------------------------------------------------------------------------------------------------------------------------------------------------------------------------------------------------------------------------------------------------------------------------------------------------------------------------------------------------------------------------------------------------------------------------------------------------------------------------------------------------------------------------------------------------------------------------------|
| IPC 준수 | 적합성:본 제품은 국제 공인 표준 및 기준에 따라 개발, 제조 및 납품되고, 해당 데이터 시트에 명시된 보증 특성을 준수하며 IPC-A-610 "Class 2"에 따른 디자인 특성을 충족합니다. 본 제품에 대한 추가 클레임은 요청 시 검토할 수 있습니다.                                                                                                                                                                                                                                                                                                                                                                                                                                                                                                                                                                                                                                                       |
| 참고 사항  | <ul style="list-style-type: none"> <li>• Additional push button colours on request</li> <li>• Operating force of slider max. 40 N</li> <li>• Rated current related to rated cross-section &amp; min. No. of poles.</li> <li>• Wire end ferrule with plastic collar to DIN 46228/4</li> <li>• Wire end ferrule without plastic collar to DIN 46228/1</li> <li>• P on drawing = pitch</li> <li>• Rated data refer only to the component itself. Clearance and creepage distances to other components are to be designed in accordance with the relevant application standards.</li> <li>• Crimping shape "A" for wire end ferrules with PZ 6/5 crimping tool recommended.</li> <li>• Long term storage of the product with average temperature of 50 °C and maximum humidity 70%, 36 months</li> </ul> |

분류

|             |             |             |             |
|-------------|-------------|-------------|-------------|
| ETIM 8.0    | EC002643    | ETIM 9.0    | EC002643    |
| ETIM 10.0   | EC002643    | ECLASS 14.0 | 27-46-01-01 |
| ECLASS 15.0 | 27-46-01-01 |             |             |

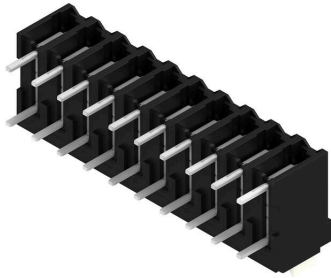
LSF-SMT 3.81/10/90 3.5SN BK RL

Weidmüller Interface GmbH & Co. KG  
 Klingenbergstraße 26  
 D-32758 Detmold  
 Germany

www.weidmueller.com

도면

제품 이미지



Dimensional drawing



Graph



Graph



**Dimensional drawing**



**Dimensional drawing**



LSF-SMT 3.81/10/90 3.5SN BK RL

Weidmüller Interface GmbH & Co. KG  
Klingenbergstraße 26  
D-32758 Detmold  
Germany

www.weidmueller.com

액세서리

일자 스크류드라이버



VDE 절연 일자 스크류드라이버, SDI DIN 7437, ISO 2380/2, DIN 5264, ISO 2380/1에 따른 드라이브 출력. SoftFinish 그립

일반 주문 데이터

|            |                            |                  |  |
|------------|----------------------------|------------------|--|
| 유형         | SDIS 0.4X2.5X75            | 버전               |  |
| 주문 번호      | <a href="#">9008370000</a> | 스크류드라이버, 스크류드라이버 |  |
| GTIN (EAN) | 4032248056330              |                  |  |
| 수량         | 1 ST                       |                  |  |
| 유형         | SDS 0.4X2.5X75             | 버전               |  |
| 주문 번호      | <a href="#">9009030000</a> | 스크류드라이버, 스크류드라이버 |  |
| GTIN (EAN) | 4032248266944              |                  |  |
| 수량         | 1 ST                       |                  |  |