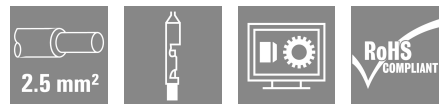
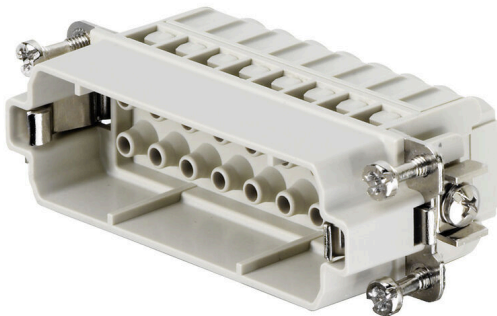


HDC HA 16 MC

Weidmüller Interface GmbH & Co. KG
 Klingenbergstraße 26
 D-32758 Detmold
 Germany

www.weidmueller.com

제품 이미지



작고 가는 HA 시리즈는 공간에 제약이 있는 어느 곳에서도 사용할 수 있습니다.
 결선 레벨이 크림프 접점용으로 설계되어 있습니다. 크림프 결선은 수십년 동안 하나의 표준으로 사용되어 왔습니다.
 크림프 접점은 인서트와 함께 제공되지 않습니다.
 폴 수: 16
 정격 전류: 22 A
 정격 전압 250 V
 UL/CSA에 따른 공칭 전압: 600 V AC/DC

일반 주문 데이터

| | |
|------------|--|
| 버전 | HDC 인서트, 수형, 250 V, 16 A, 극 수: 16, 크림프 결선, 설치 사이즈: 5 |
| 주문 번호 | 1873890000 |
| 유형 | HDC HA 16 MC |
| GTIN (EAN) | 4032248458400 |
| 수량 | 1 items |

기술 데이터

승인

승인



| | |
|-----------------------|-------------------------|
| ROHS | 준수 |
| UL File Number Search | UL 웹사이트 |
| 인증 번호(cURus) | E92202 |

치수 및 중량

| | | | |
|-----|---------|---------|-------------|
| 깊이 | 73 mm | 깊이 (인치) | 2.874 inch |
| 높이 | 29 mm | 높이 (인치) | 1.1417 inch |
| 너비 | 23 mm | 폭 (인치) | 0.9055 inch |
| 순중량 | 29.92 g | | |

온도

| | |
|-------|-------------------|
| 한계 온도 | -40 °C ... 125 °C |
|-------|-------------------|

환경 제품 규정 준수

| | |
|------------|--|
| RoHS 준수 상태 | 준수, 예외 미존재 |
| REACH SVHC | Potassium perfluorobutane sulfonate 29420-49-3 |
| SCIP | 1609748e-c278-4c9b-b3d1-e6215d2988cd |

| | | |
|-------|----------|-------------|
| 화학 내성 | 물질 | 아세톤 |
| | 화학 내성 | 내성 |
| | 물질 | 암모니아, 묽은 상태 |
| | 화학 내성 | 조건부 내성 |
| | 물질 | 휘발유 |
| | 화학 내성 | 내성 |
| | 물질 | 벤젠 |
| | 화학 내성 | 내성 |
| | 물질 | 디젤 오일 |
| | 화학 내성 | 조건부 내성 |
| | 물질 | 아세트산, 농축 |
| | 화학 내성 | 내성 |
| | 물질 | 수산화칼륨 |
| | 화학 내성 | 조건부 내성 |
| | 물질 | 메탄올 |
| | 화학 내성 | 조건부 내성 |
| | 물질 | 엔진 오일 |
| | 화학 내성 | 조건부 내성 |
| | 물질 | 가성소다, 희석 |
| | 화학 내성 | 내성 |
| 물질 | 수소염화불화탄소 | |
| 화학 내성 | 조건부 내성 | |
| 물질 | 옥외용 | |
| 화학 내성 | 조건부 내성 | |

일반 데이터

| | |
|-----------|--------|
| 극 수 | 16 |
| 플러그 주기, 은 | ≥ 500 |
| 플러그 주기, 금 | ≥ 500 |
| 결선 유형 | 크림프 결선 |

기술 데이터

| | | | |
|--------------------------|---------------------------|----------------|--------|
| 설치 사이즈 | 5 | | |
| UL 94 가연성 등급 | V-0 | | |
| 불륨 저항 | ≤2 mΩ | | |
| 컬러 코드 | 베이지색 | | |
| 절연 저항 | 1010 Ω | | |
| 절연재 | PC 유리섬유 강화(UL 등재 및 철로 인증) | | |
| 절연재 그룹 | IIIa | | |
| 컨덕터 단면적 | 2.5 mm ² | | |
| 조임 토크, 최대 PE 결선 | 1.5 Nm | | |
| 유형 | 수형 | | |
| 오염 심각도 | 3 | | |
| 조임 토크, 최소 PE 결선 | 1.2 Nm | | |
| 기본 재질 | 구리 합금 | | |
| 시리즈 | HA | | |
| 정격 전압(DIN EN 61984) | 250 V | | |
| UL/CSA에 따른 정격 전압 | 600 V AC/DC | | |
| 정격 임펄스 전압(DIN EN 61984) | 4 kV | | |
| 정격 전압(DIN EN 61984) | 16 A | | |
| 정격 전류(UR) | 와이어 연결 단면적 AWG | AWG 12 | |
| | 정격 전류 | 20 A | |
| | 와이어 연결 단면적 AWG | AWG 14 | |
| | 정격 전류 | 15 A | |
| | 와이어 연결 단면적 AWG | AWG 16 | |
| | 정격 전류 | 10 A | |
| | 와이어 연결 단면적 AWG | AWG 18 | |
| | 정격 전류 | 7 A | |
| | 와이어 연결 단면적 AWG | AWG 20 | |
| | 정격 전류 | 5 A | |
| | 정격 전류(cUR) | 와이어 연결 단면적 AWG | AWG 12 |
| | | 정격 전류 | 19 A |
| | | 와이어 연결 단면적 AWG | AWG 14 |
| | | 정격 전류 | 15 A |
| 와이어 연결 단면적 AWG | | AWG 16 | |
| 정격 전류 | | 12 A | |
| 와이어 연결 단면적 AWG | | AWG 18 | |
| 정격 전류 | | 8 A | |
| 와이어 연결 단면적 AWG | | AWG 20 | |
| 정격 전류 | | 8 A | |
| 할로겐 불포함 | true | | |
| 연기 누적 적음. DIN EN 45545-2 | 예 | | |
| BG | 5 | | |
| 신호 접점 개수 | 0 | | |
| 전원 접점 개수 | 16 | | |

치수

| | | | |
|--------|-------|----------|-------|
| 너비 | 23 mm | 총 길이 베이스 | 73 mm |
| 플러그 높이 | 29 mm | | |

결선 데이터 PE

| | | | |
|--------------------|---------------------|---------------------|--------------|
| 결선 유형 PE | 스크류 결선, 크림프 결선 | 블레이드 사이즈, 일자(PE 결선) | SD 0.8 x 4.0 |
| 탈피 길이 PE 결선 | 10 mm | 조임 토크, 최대 PE 결선 | 1.5 Nm |
| 조임 토크, 최소 PE 결선 | 1.2 Nm | 고정 스크류 | M 4 |
| 정격 단면적 | 2.5 mm ² | 전선 단면, AWG(PE), 최소 | AWG 20 |
| 전선 단면, AWG(PE), 최대 | AWG 14 | | |

기술 데이터

버전

| | | | |
|---|---------------------|---|---------------------|
| 결선 단면규격 AWG, 최대 | AWG 12 | 탈피 길이, 정격 결선 | 8 mm |
| 결선 유형 | 크림프 결선 | 설치 사이즈 | 5 |
| 불꽃 저항 | ≤2 mΩ | 결선 단면규격 AWG, 최소 | AWG 20 |
| 와이어 단면, 솔리드, 최대 | 2.5 mm ² | 와이어 단면, 솔리드, 최소 | 0.5 mm ² |
| 와이어 결선 단면적, 와이어 종단 페룰 DIN 46228/4 채용 가능 꼬임, 최대 | 2.5 mm ² | 와이어 결선 단면적, 와이어 종단 페룰 DIN 46228/4 채용 가능 꼬임, 최소 | 0.5 mm ² |
| 와이어 결선 단면, 가는 꼬임, 최대 | 2.5 mm ² | 와이어 결선 단면, 가는 꼬임, 최소 | 0.5 mm ² |
| 전선 굵기, 최대 | 4 mm ² | 전선 굵기, 최소 | 0.5 mm ² |
| 기본 재질 | 구리 합금 | BG | 5 |

분류

| | | | |
|-------------|-------------|-------------|-------------|
| ETIM 8.0 | EC000438 | ETIM 9.0 | EC000438 |
| ETIM 10.0 | EC000438 | ECLASS 14.0 | 27-44-02-05 |
| ECLASS 15.0 | 27-44-02-05 | | |

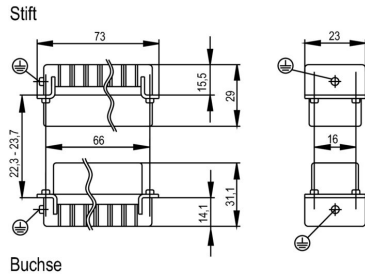
HDC HA 16 MC

Weidmüller Interface GmbH & Co. KG
Klingenbergstraße 26
D-32758 Detmold
Germany

www.weidmueller.com

도면

도면



HDC HA 16 MC

Weidmüller Interface GmbH & Co. KG
Klingenbergstraße 26
D-32758 Detmold
Germany

www.weidmueller.com

액세서리

일자 스크류드라이버



VDE 절연 일자 스크류드라이버, SDI DIN 7437, ISO 2380/2, DIN 5264, ISO 2380/1에 따른 드라이브 출력. SoftFinish 그립

일반 주문 데이터

| | | | |
|------------|----------------------------|------------------|--|
| 유형 | SDIS 0.6X3.5X100 | 버전 | |
| 주문 번호 | 9008390000 | 스크류드라이버, 스크류드라이버 | |
| GTIN (EAN) | 4032248056354 | | |
| 수량 | 1 ST | | |
| 유형 | SDS 0.6X3.5X100 | 버전 | |
| 주문 번호 | 9008330000 | 스크류드라이버, 스크류드라이버 | |
| GTIN (EAN) | 4032248056286 | | |
| 수량 | 1 ST | | |
| 유형 | SDIS 0.8X4.0X100 | 버전 | |
| 주문 번호 | 9008400000 | 스크류드라이버, 스크류드라이버 | |
| GTIN (EAN) | 4032248056361 | | |
| 수량 | 1 ST | | |
| 유형 | SDS 0.8X4.0X100 | 버전 | |
| 주문 번호 | 9008340000 | 스크류드라이버, 스크류드라이버 | |
| GTIN (EAN) | 4032248056293 | | |
| 수량 | 1 ST | | |

십자 스크류드라이버 Phillips



VDE 절연 십자 스크류드라이버, Phillips 스크류용, SDIK PH DIN 7438, ISO 8764/2-PH, ISO 8764-PH에 따른 출력, SoftFinish 그립

일반 주문 데이터

| | | | |
|------------|----------------------------|------------------|--|
| 유형 | SDIK PH1 | 버전 | |
| 주문 번호 | 9008570000 | 스크류드라이버, 스크류드라이버 | |
| GTIN (EAN) | 4032248056569 | | |
| 수량 | 1 ST | | |
| 유형 | SDK PH1 | 버전 | |
| 주문 번호 | 9008480000 | 스크류드라이버, 스크류드라이버 | |
| GTIN (EAN) | 4032248056477 | | |
| 수량 | 1 ST | | |

액세서리

Crimping tools



회전가공 접점(핀)용 압착공구

- 라쳇의 정교한 압착
- 오작동 시 풀림 기능
- 접점(단자)의 위치를 정확하게 지정할 수 있도록 하는 엔드 스톱 장치.

일반 주문 데이터

| | | | |
|------------|----------------------------|----|---|
| 유형 | CTX CM 1.6/2.5 | 버전 | |
| 주문 번호 | 9018490000 | | 압착 공구, 접점용 압착 공구, 0.14mm², 4mm², W 압착 |
| GTIN (EAN) | 4008190884598 | | |
| 수량 | 1 ST | | |
| 유형 | CTIN CM 1.6/2.5 | 버전 | |
| 주문 번호 | 9205430000 | | 압착 공구, 접점용 압착 공구, 0.14mm², 6mm², 4-인덴트 압착 |
| GTIN (EAN) | 4032248733446 | | |
| 수량 | 1 ST | | |

접점 제거 공구



바이드뮐러는 다양한 압착공구, 접착 제거 공구 및 광섬유 공구를 공급합니다.

일반 주문 데이터

| | | | |
|------------|----------------------------|----|--------------|
| 유형 | REMOVAL TOOL HE | 버전 | |
| 주문 번호 | 1866750000 | | 공구, 접점 제거 공구 |
| GTIN (EAN) | 4032248437078 | | |
| 수량 | 1 ST | | |

HE

바이드뮐러의 인서트에는 다양한 액세서리를 사용할 수 있습니다. 여기에는 인서트용 코딩 부품이 포함됩니다.



HDC HA 16 MC

Weidmüller Interface GmbH & Co. KG
 Klingenbergstraße 26
 D-32758 Detmold
 Germany

www.weidmueller.com

액세서리

일반 주문 데이터

| | | |
|------------|----------------------------|----------------------|
| 유형 | HDC HE CP | 버전 |
| 주문 번호 | 1003240000 | 사각 커넥터, 액세서리, 코딩 시스템 |
| GTIN (EAN) | 4032248698233 | |
| 수량 | 100 ST | |

크림프 접점 HE



크림프는 확실하고 안정적인 와이어 및 접점 간 전기적/기계적 결선을 제공합니다. 최적의 크림프 결선은 기밀(gas-tight)하고 부식에 강합니다.

일반 주문 데이터

| | | |
|------------|----------------------------|--|
| 유형 | HDC-C-HE-SM0.5AG | 버전 |
| 주문 번호 | 1200500000 | 사각 커넥터, 크림프 접점, HE, HEE, HQ, MixMate, 수형, 전선 굵기, 최대: 0.5, 회전됨, 구리 합금 |
| GTIN (EAN) | 4008190159627 | |
| 수량 | 100 ST | |
| 유형 | HDC-C-HE-SM0.75-1.00AG | 버전 |
| 주문 번호 | 1200600000 | 사각 커넥터, 크림프 접점, HE, HEE, HQ, MixMate, 수형, 전선 굵기, 최대: 1, 회전됨, 구리 합금 |
| GTIN (EAN) | 4008190171308 | |
| 수량 | 100 ST | |
| 유형 | HDC-C-HE-SM1.5AG | 버전 |
| 주문 번호 | 1200700000 | 사각 커넥터, 크림프 접점, HE, HEE, HQ, MixMate, 수형, 전선 굵기, 최대: 1.5, 회전됨, 구리 합금 |
| GTIN (EAN) | 4008190074920 | |
| 수량 | 100 ST | |
| 유형 | HDC-C-HE-SM2.5AG | 버전 |
| 주문 번호 | 1200800000 | 사각 커넥터, 크림프 접점, HE, HEE, HQ, MixMate, 수형, 전선 굵기, 최대: 2.5, 회전됨, 구리 합금 |
| GTIN (EAN) | 4008190131913 | |
| 수량 | 100 ST | |
| 유형 | HDC-C-HE-SM4.0AG | 버전 |
| 주문 번호 | 1200900000 | 사각 커넥터, 크림프 접점, HE, HEE, HQ, MixMate, 수형, 전선 굵기, 최대: 4, 회전됨, 구리 합금 |
| GTIN (EAN) | 4008190115906 | |
| 수량 | 100 ST | |
| 유형 | HDC-C-HE-SM0.5AU | 버전 |
| 주문 번호 | 1651420000 | 사각 커넥터, 크림프 접점, HE, HEE, HQ, MixMate, 수형, 전선 굵기, 최대: 0.5, 회전됨, 구리 합금 |
| GTIN (EAN) | 4008190400095 | |
| 수량 | 100 ST | |
| 유형 | HDC-C-HE-SM0.75-1.00AU | 버전 |
| 주문 번호 | 1651430000 | 사각 커넥터, 크림프 접점, HE, HEE, HQ, MixMate, 수형, 전선 굵기, 최대: 1, 회전됨, 구리 합금 |
| GTIN (EAN) | 4008190400101 | |
| 수량 | 100 ST | |
| 유형 | HDC-C-HE-SM1.5AU | 버전 |
| 주문 번호 | 1651440000 | 사각 커넥터, 크림프 접점, HE, HEE, HQ, MixMate, 수형, 전선 굵기, 최대: 1.5, 회전됨, 구리 합금 |
| GTIN (EAN) | 4008190400118 | |
| 수량 | 100 ST | |

HDC HA 16 MC

Weidmüller Interface GmbH & Co. KG
 Klingenbergstraße 26
 D-32758 Detmold
 Germany

www.weidmueller.com

액세서리

| | | |
|------------|----------------------------|--|
| 유형 | HDC-C-HE-SM2.5AU | 버전 |
| 주문 번호 | 1651450000 | 사각 커넥터, 크림프 접점, HE, HEE, HQ, MixMate, 수형, 전선 굵기, |
| GTIN (EAN) | 4008190400125 | 최대: 2.5, 회전됨, 구리 합금 |
| 수량 | 100 ST | |
| 유형 | HDC-C-HE-SM4.0AU | 버전 |
| 주문 번호 | 1651460000 | 사각 커넥터, 크림프 접점, HE, HEE, HQ, MixMate, 수형, 전선 굵기, |
| GTIN (EAN) | 4008190400132 | 최대: 4, 회전됨, 구리 합금 |
| 수량 | 100 ST | |
| 유형 | HDC-C-HE-SM4.65AU | 버전 |
| 주문 번호 | 1116540000 | 사각 커넥터, 크림프 접점, HE, HEE, HQ, MixMate, 수형, 전선 굵기, |
| GTIN (EAN) | 4032248897261 | 최대: 4.65, 회전됨, 구리 합금 |
| 수량 | 100 ST | |

DSTV



바이드물러의 인서트에는 다양한 액세서리를 사용할 수 있습니다. 여기에는 인서트용 코딩 부품이 포함됩니다.

일반 주문 데이터

| | | |
|------------|----------------------------|----------------------|
| 유형 | DSTV COBU5 | 버전 |
| 주문 번호 | 1471500000 | 사각 커넥터, 액세서리, 코딩 요소 |
| GTIN (EAN) | 4008190178543 | |
| 수량 | 100 ST | |
| 유형 | DSTV COST4 | 버전 |
| 주문 번호 | 1471300000 | 사각 커넥터, 액세서리, 코딩 시스템 |
| GTIN (EAN) | 4008190017354 | |
| 수량 | 100 ST | |