

HDC HE 10 MP

Weidmüller Interface GmbH & Co. KG
 Klingenbergstraße 26
 D-32758 Detmold
 Germany

www.weidmueller.com



Push In 결선은 직접 삽입을 통해 전선을 연결합니다.
 공구를 사용하지 않고도 사전 처리된 전선을 직접 삽입하여
 결선할 수 있습니다.
 폴 수: 10
 정격 전류: 16 A
 정격 전압: 500 V
 UL/CSA에 따른 공칭 전압: 600 V AC/DC

일반 주문 데이터

버전	HDC 인서트, 수형, 500 V, 16 A, 극 수: 10, PUSH IN, 설치 사이즈: 4
주문 번호	1873550000
유형	HDC HE 10 MP
GTIN (EAN)	4032248458165
수량	1 items

기술 데이터

승인

승인



ROHS	준수
UL File Number Search	UL 웹사이트
인증 번호(cURus)	E310075

치수 및 중량

깊이	64 mm	깊이 (인치)	2.5197 inch
높이	34.3 mm	높이 (인치)	1.3504 inch
너비	34 mm	폭 (인치)	1.3386 inch
순중량	56 g		

온도

한계 온도	-40 °C ... 125 °C
-------	-------------------

환경 제품 규정 준수

RoHS 준수 상태	준수, 예외 존재
RoHS 면제(해당되거나 알려진 경우)	6c
REACH SVHC	Lead 7439-92-1, Potassium perfluorobutane sulfonate 29420-49-3
SCIP	b67daa31-7dca-434d-8290-da7fb52f83a2

화학 내성	물질	아세톤
	화학 내성	내성
	물질	암모니아, 묽은 상태
	화학 내성	조건부 내성
	물질	휘발유
	화학 내성	내성
	물질	벤젠
	화학 내성	내성
	물질	디젤 오일
	화학 내성	조건부 내성
	물질	아세트산, 농축
	화학 내성	내성
	물질	수산화칼륨
	화학 내성	조건부 내성
	물질	메탄올
	화학 내성	조건부 내성
	물질	엔진 오일
	화학 내성	조건부 내성
	물질	가성소다, 희석
	화학 내성	내성
물질	수소염화불화탄소	
화학 내성	조건부 내성	
물질	옥외용	
화학 내성	조건부 내성	

일반 데이터

극 수	10
플러그 주기, 은	≥ 500
플러그 주기, 금	≥ 500

HDC HE 10 MP

Weidmüller Interface GmbH & Co. KG
 Klingenbergstraße 26
 D-32758 Detmold
 Germany

www.weidmueller.com

기술 데이터

결선 유형	PUSH IN			
설치 사이즈	4			
UL 94 가연성 등급	V-0			
불륨 저항	≤2 mΩ			
컬러 코드	베이지색			
절연 저항	1010 Ω			
절연재	PC 유리섬유 강화(UL 등재 및 철로 인증)			
절연재 그룹	IIIa			
표면 마감	실버 패시베이션 처리			
유형	수형			
오염 심각도	3			
기본 재질	구리 합금			
시리즈	HE			
정격 전압(DIN EN 61984)	500 V			
UL/CSA에 따른 정격 전압	600 V AC/DC			
정격 임펄스 전압(DIN EN 61984)	6 kV			
정격 전압(DIN EN 61984)	16 A			
정격 전류(UR)	와이어 연결 단면적 AWG	AWG 12		
	정격 전류	20 A		
	와이어 연결 단면적 AWG	AWG 14		
	정격 전류	15 A		
	와이어 연결 단면적 AWG	AWG 16		
	정격 전류	10 A		
	와이어 연결 단면적 AWG	AWG 18		
	정격 전류	7 A		
	와이어 연결 단면적 AWG	AWG 20		
	정격 전류	5 A		
	정격 전류(cUR)	와이어 연결 단면적 AWG	AWG 12	
		정격 전류	19 A	
		와이어 연결 단면적 AWG	AWG 14	
		정격 전류	16 A	
와이어 연결 단면적 AWG		AWG 16		
정격 전류		12.5 A		
와이어 연결 단면적 AWG		AWG 18		
정격 전류		9.8 A		
	와이어 연결 단면적 AWG	AWG 20		
	정격 전류	8 A		
할로겐 불포함	true			
연기 누적 적음. DIN EN 45545-2	예			
BG	4			
신호 접점 개수	0			
전원 접점 개수	10			

치수

너비	34 mm	총 길이 베이스	64 mm
소켓 높이	33.8 mm	플러그 높이	34.3 mm

정격 데이터 IECEx/ATEX

인증 번호(IECEX)	IECEXTUR24.0077X	전류(IECEX)	3 A
전류(ATEX)	3 A	인증 번호(ATEX)	TUEV24ATEX9197X
와이어 단면적 최대(IECEX)	4 mm ²	최대 전압(ATEX)	250 V
와이어 단면적 최대(ATEX)	4 mm ²	최대 전압(IECEX)	250 V

기술 데이터

결선 데이터 PE

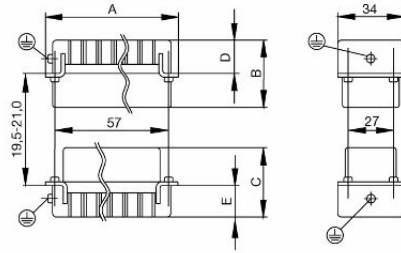
결선 유형 PE	스크류 결선	블레이드 사이즈, 일자(PE 결선)	SD 0.8 x 4.0
탈피 길이 PE 결선	10 mm	조임 토크, 최대 PE 결선	1.5 Nm
조임 토크, 최소 PE 결선	1.2 Nm	고정 스크류	M 4
정격 단면적	4 mm ²	전선 단면, AWG(PE), 최소	AWG 20
전선 단면, AWG(PE), 최대	AWG 12		

버전

블레이드 사이즈, 일자(스크류 결선)	SD 0.5 x 3.0	탈피 길이, 정격 결선	10 mm
결선 유형	PUSH IN	설치 사이즈	4
불륨 저항	≤2 mΩ	와이어 단면, 솔리드, 최대	2.5 mm ²
와이어 단면, 솔리드, 최소	0.5 mm ²	와이어 결선 단면적, 와이어 종단 페룰 DIN 46228/4 채용 가는 꼬임, 최대	1.5 mm ²
와이어 결선 단면적, 와이어 종단 페룰 DIN 46228/1 채용 가는 꼬임, 최대	2.5 mm ²	와이어 결선 단면적, 와이어 종단 페룰 DIN 46228/1 채용 가는 꼬임, 최소	0.5 mm ²
와이어 결선 단면, 가는 꼬임, 최대	2.5 mm ²	와이어 결선 단면, 가는 꼬임, 최소	0.5 mm ²
전선 굵기, 최대	2.5 mm ²	전선 굵기, 최소	0.5 mm ²
표면 마감	실버 패시베이션 처리	기본 재질	구리 합금
BG	4		

분류

ETIM 8.0	EC000438	ETIM 9.0	EC000438
ETIM 10.0	EC000438	ECLASS 14.0	27-44-02-05
ECLASS 15.0	27-44-02-05		



HDC HE 10 MP

Weidmüller Interface GmbH & Co. KG
 Klingenbergstraße 26
 D-32758 Detmold
 Germany

www.weidmueller.com

액세서리

일자 스크류드라이버



VDE 절연 일자 스크류드라이버, SDI DIN 7437, ISO 2380/2, DIN 5264, ISO 2380/1에 따른 드라이브 출력. SoftFinish 그립

일반 주문 데이터

유형	SDIS 0.4X2.5X75	버전	
주문 번호	9008370000	스크류드라이버, 스크류드라이버	
GTIN (EAN)	4032248056330		
수량	1 ST		
유형	SDS 0.4X2.5X75	버전	
주문 번호	9009030000	스크류드라이버, 스크류드라이버	
GTIN (EAN)	4032248266944		
수량	1 ST		
유형	SDIS 0.6X3.5X100	버전	
주문 번호	9008390000	스크류드라이버, 스크류드라이버	
GTIN (EAN)	4032248056354		
수량	1 ST		
유형	SDS 0.6X3.5X100	버전	
주문 번호	9008330000	스크류드라이버, 스크류드라이버	
GTIN (EAN)	4032248056286		
수량	1 ST		
유형	SDIS 0.8X4.0X100	버전	
주문 번호	9008400000	스크류드라이버, 스크류드라이버	
GTIN (EAN)	4032248056361		
수량	1 ST		
유형	SDS 0.8X4.0X100	버전	
주문 번호	9008340000	스크류드라이버, 스크류드라이버	
GTIN (EAN)	4032248056293		
수량	1 ST		

십자 스크류드라이버 Phillips



VDE 절연 십자 스크류드라이버, Phillips 스크류용, SDIK PH DIN 7438, ISO 8764/2-PH, ISO 8764-PH에 따른 출력. SoftFinish 그립

HDC HE 10 MP

Weidmüller Interface GmbH & Co. KG
 Klingenbergstraße 26
 D-32758 Detmold
 Germany

www.weidmueller.com

액세서리

일반 주문 데이터

유형	SDIK PH1	버전
주문 번호	9008570000	스크류드라이버, 스크류드라이버
GTIN (EAN)	4032248056569	
수량	1 ST	
유형	SDK PH1	버전
주문 번호	9008480000	스크류드라이버, 스크류드라이버
GTIN (EAN)	4032248056477	
수량	1 ST	

DSTV



바이드물러의 인서트에는 다양한 액세서리를 사용할 수 있습니다. 여기에는 인서트용 코딩 부품이 포함됩니다.

일반 주문 데이터

유형	DSTV COBU5	버전
주문 번호	1471500000	사각 커넥터, 액세서리, 코딩 요소
GTIN (EAN)	4008190178543	
수량	100 ST	
유형	DSTV COST4	버전
주문 번호	1471300000	사각 커넥터, 액세서리, 코딩 시스템
GTIN (EAN)	4008190017354	
수량	100 ST	

크기 4



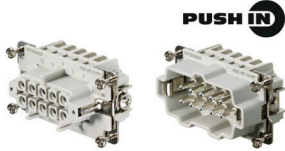
HEE 시리즈는 고밀도 접점을 사용하며, HE 인서트를 기반으로 설계되었습니다.
 와이어 연결 레벨이 PUSH IN 접점용으로 설계되어 있습니다.
 극 수: 10 - 64
 정격 전류: 16A
 정격 전압: 500V

일반 주문 데이터

유형	HDC HEE 18 MP	버전
주문 번호	3023920000	HDC 인서트, 수형, 500 V, 16 A, 극 수: 18, 액추에이터 탑재 PUSH IN,
GTIN (EAN)	4099986946507	설치 사이즈: 4
수량	1 ST	

액세서리

사이즈 4



Push In 결선은 직접 삽입을 통해 전선을 연결합니다.
공구를 사용하지 않고도 사전 처리된 전선을 직접 삽입하여
결선할 수 있습니다.

폴 수: 10
정격 전류: 16 A
정격 전압: 500 V
UL/CSA에 따른 공칭 전압: 600 V AC/DC

일반 주문 데이터

유형	HDC HE 10 FP	버전	
주문 번호	1873540000	HDC 인서트, 암형(Female), 500 V, 16 A, 극 수: 10, PUSH IN, 설치	
GTIN (EAN)	4032248458158	사이즈: 4	
수량	1 ST		