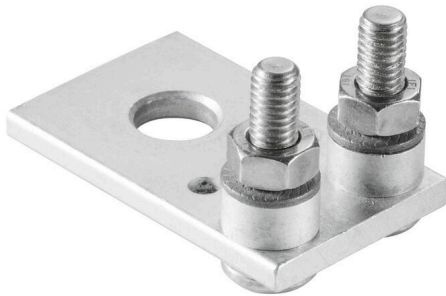


SMSE WF10/2XM6

Weidmüller Interface GmbH & Co. KG
 Klingenbergstraße 26
 D-32758 Detmold
 Germany

www.weidmueller.com

제품 이미지



인접한 단자대에 전위를 분배 또는 증가시키는 것은 교차 연결을 통해 구현됩니다. 추가적인 결선 노력은 쉽게 피할 수 있습니다. 풀이 분리되더라도 단자대 블록의 점접 안정성은 여전히 보장됩니다. 당사의 포트폴리오는 모듈형 터미널 블록을 위한 플러그형 및 스크루형 점프바 시스템을 제공합니다.

일반 주문 데이터

버전	볼트 유형 스크류 단자대, 버스바, 극 수:
주문 번호	1868880000
유형	SMSE WF10/2XM6
GTIN (EAN)	4032248499755
수량	10 items

SMSE WF10/2XM6

Weidmüller Interface GmbH & Co. KG
 Klingenbergstraße 26
 D-32758 Detmold
 Germany

www.weidmueller.com

기술 데이터

승인

ROHS 준수

치수 및 중량

깊이	28.5 mm	깊이 (인치)	1.122 inch
높이	48 mm	높이 (인치)	1.8898 inch
너비	30 mm	폭 (인치)	1.1811 inch
순중량	77.7 g		

온도

보관 온도: -25 °C...55 °C 주변 온도: -5 °C...40 °C

환경 제품 규정 준수

RoHS 준수 상태	준수, 예외 존재
RoHS 면제(해당되거나 알려진 경우)	6c
REACH SVHC	Lead 7439-92-1
SCIP	0b4175f8-aa16-44b6-bff0-e8333344a12b

일반

설치 권고: 직접 장착 표면 마감: 주석 도금

자재 데이터

기본 재질	구리	표면 마감	주석 도금
컬러 코드	은회색		

추가 기술 데이터

설치 권고: 직접 장착

분류

ETIM 8.0	EC002848	ETIM 9.0	EC002848
ETIM 10.0	EC002848	ECLASS 14.0	27-14-11-92
ECLASS 15.0	27-14-11-92		

