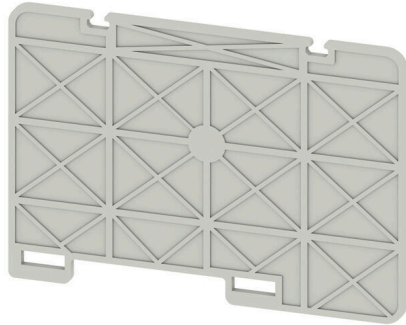


WTW WF10-8/2BZ

Weidmüller Interface GmbH & Co. KG
 Klingenbergstraße 26
 D-32758 Detmold
 Germany

www.weidmueller.com



종판과 엔드 플레이트는 단자대의 필수 부속품입니다. 종판은 서로 다른 전위와 기능 그룹을 광학적으로 및 전기적으로 분리하여 안전성을 높이고 배전반 내부의 명확한 구조를 보장합니다. 엔드 플레이트는 측면의 단자대 열을 마감하고, 전류가 흐르는 부품과의 접촉을 방지하며, 깔끔하고 안정적인 마감을 보장합니다. 두 부품 모두 각각의 바이드물러 단자대 시리즈에 정확히 대응되어 안전하고 규정을 준수하며 전문적인 배선에 기여합니다.

일반 주문 데이터

버전	파티션 플레이트 (단자대), 회색, 높이: 95 mm, 너비: 2 mm, V-0
주문 번호	1861650000
유형	WTW WF10-8/2BZ
GTIN (EAN)	4032248498048
수량	20 items

기술 데이터

승인

ROHS	준수
------	----

치수 및 중량

깊이	66.2 mm	깊이 (인치)	2.6063 inch
높이	95 mm	높이 (인치)	3.7401 inch
너비	2 mm	폭 (인치)	0.0787 inch
마운팅 치수 - 너비	2 mm	순중량	8.98 g

온도

보관 온도	-25 °C...55 °C	주변 온도	-5 °C...40 °C
-------	----------------	-------	---------------

환경 제품 규정 준수

RoHS 준수 상태	준수, 예외 미존재
REACH SVHC	0.1 wt% 이상의 SVHC 없음

시스템 사양

버전	끝 및 중간 플레이트
----	-------------

일반

설치 권고	직접 장착
-------	-------

자재 데이터

컬러 코드	회색	UL 94 가연성 등급	V-0
-------	----	--------------	-----

추가 기술 데이터

스냅온	아니요	설치 권고	직접 장착
-----	-----	-------	-------

분류

ETIM 8.0	EC000886	ETIM 9.0	EC000886
ETIM 10.0	EC000886	ECLASS 14.0	27-25-03-01
ECLASS 15.0	27-25-03-01		