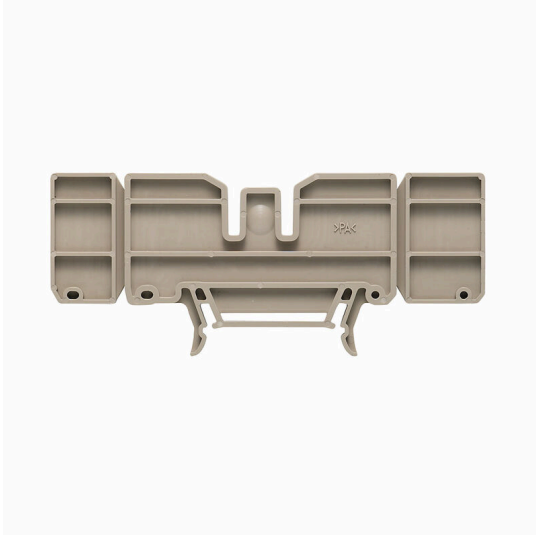


IEPL

Weidmüller Interface GmbH & Co. KG
 Klingenbergstraße 26
 D-32758 Detmold
 Germany

www.weidmueller.com

제품 이미지



인접한 단자대에 전위를 분배 또는 증가시키는 것은 교차 연결을 통해 구현됩니다. 추가적인 결선 노력은 쉽게 피할 수 있습니다. 풀이 분리되더라도 단자대 블록의 점접 안정성은 여전히 보장됩니다. 당사의 포트폴리오는 모듈형 터미널 블록을 위한 플러그형 및 스크루형 점프바 시스템을 제공합니다.

일반 주문 데이터

버전	I-시리즈, 액세서리, 엔드 플레이트, 중간 플레이트, 진한 베이지색, 4 mm
주문 번호	1859570000
유형	IEPL
GTIN (EAN)	4032248465750
수량	25 items

IEPL

Weidmüller Interface GmbH & Co. KG
 Klingenbergstraße 26
 D-32758 Detmold
 Germany

www.weidmueller.com

기술 데이터

승인

ROHS 준수

치수 및 중량

깊이	44.85 mm	깊이 (인치)	1.7657 inch
높이	105.9 mm	높이 (인치)	4.1693 inch
너비	4 mm	폭 (인치)	0.1575 inch
순중량	6.72 g		

온도

연속 작동 온도, 최소 -50 °C 연속 작동 온도, 최대 120 °C

환경 제품 규정 준수

RoHS 준수 상태 준수, 예외 미존재
 REACH SVHC 0.1 wt% 이상의 SVHC 없음

시스템 사양

버전 중간 플레이트 장착 레일 TS 35

일반

설치 권고 직접 장착 장착 레일 TS 35

자재 데이터

기본 재질 Wemid 컬러 코드 진한 베이지색
 UL 94 가연성 등급 V-0

추가 기술 데이터

스냅온 예 장착물 유형 클립인
 설치 권고 직접 장착

크기

TS 35 오프셋 53 mm

분류

ETIM 8.0	EC000886	ETIM 9.0	EC000886
ETIM 10.0	EC000886	ECLASS 14.0	27-25-03-01
ECLASS 15.0	27-25-03-01		