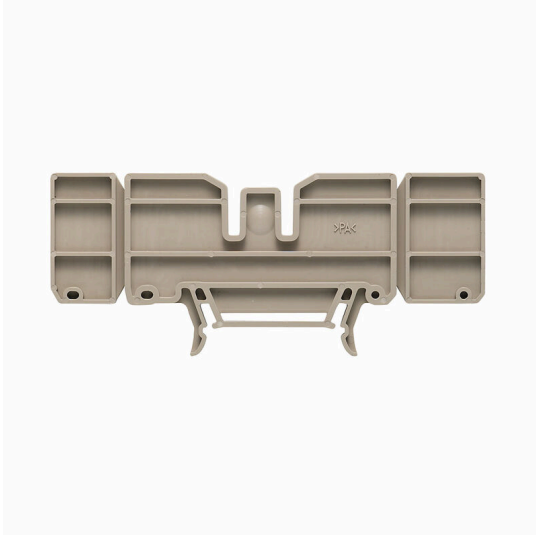


IEPL

**Weidmüller Interface GmbH & Co. KG**  
 Klingenbergstraße 26  
 D-32758 Detmold  
 Germany

www.weidmueller.com

제품 이미지



인접한 단자대에 전위를 분배 또는 증가시키는 것은 교차 연결을 통해 구현됩니다. 추가적인 결선 노력은 쉽게 피할 수 있습니다. 폴이 분리되더라도 단자대 블록의 접점 안정성은 여전히 보장됩니다. 당사의 포트폴리오는 모듈형 터미널 블록을 위한 플러그형 및 스크루형 점프바 시스템을 제공합니다.

일반 주문 데이터

버전	I-시리즈, 액세서리, 엔드 플레이트, 중간 플레이트, 진한 베이지색, 4 mm
주문 번호	<a href="#">1859570000</a>
유형	IEPL
GTIN (EAN)	4032248465750
수량	25 items

IEPL

**Weidmüller Interface GmbH & Co. KG**  
 Klingenbergstraße 26  
 D-32758 Detmold  
 Germany

www.weidmueller.com

기술 데이터

승인

ROHS 준수

치수 및 중량

깊이	44.85 mm	깊이 (인치)	1.7657 inch
높이	105.9 mm	높이 (인치)	4.1693 inch
너비	4 mm	폭 (인치)	0.1575 inch
순중량	6.72 g		

온도

주변 온도	-50 °C...75 °C	연속 작동 온도, 최소	-50 °C
연속 작동 온도, 최대	120 °C		

환경 제품 규정 준수

RoHS 준수 상태	준수, 예외 미존재
REACH SVHC	0.1 wt% 이상의 SVHC 없음

시스템 사양

버전	중간 플레이트	장착 레일	TS 35
----	---------	-------	-------

일반

설치 권고	직접 장착	장착 레일	TS 35
-------	-------	-------	-------

자재 데이터

기본 재질	Wemid	컬러 코드	진한 베이지색
UL 94 가연성 등급	V-0		

추가 기술 데이터

스냅온	예	장착물 유형	스냅온
설치 권고	직접 장착		

크기

TS 35 오프셋	53 mm
-----------	-------

분류

ETIM 8.0	EC000886	ETIM 9.0	EC000886
ETIM 10.0	EC000886	ECLASS 14.0	27-25-03-01
ECLASS 15.0	27-25-03-01		