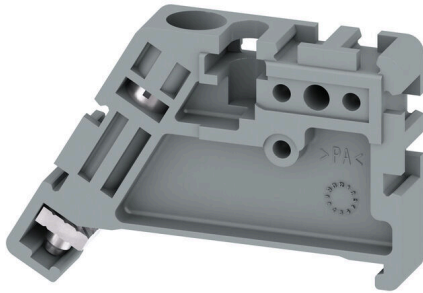


제품 이미지



바이드물러 제품군에는 단자대 레일에 영구적이고 안정적으로 마운트될 수 있도록 보장하고 미끄러짐을 방지하는 엔드 브래킷이 포함되어 있습니다. 스크류가 포함 또는 포함되지 않은 버전을 사용할 수 있습니다. 엔드 브래킷에는 마킹 옵션(그룹 마커용 포함)과 테스트 플러그 홀더가 포함되어 있습니다.

일반 주문 데이터

버전	엔드 브래킷, 회색, TS 35, V-2, Wemid, 너비: 9 mm, 120 °C
주문 번호	1854410000
유형	EW 35 GR 7042
GTIN (EAN)	4032248392155
수량	50 items

기술 데이터

승인

ROHS	준수
------	----

치수 및 중량

깊이	27 mm	깊이 (인치)	1.063 inch
높이	46 mm	높이 (인치)	1.811 inch
너비	9 mm	폭 (인치)	0.3543 inch
순중량	5.44 g		

온도

주변 온도	-5 °C...40 °C	연속 작동 온도, 최소	-50 °C
연속 작동 온도, 최대	120 °C		

환경 제품 규정 준수

RoHS 준수 상태	준수, 예외 미존재		
REACH SVHC	0.1 wt% 이상의 SVHC 없음		
제품 탄소 발자국	요람에서 게이트까지	0.043 kg CO2 eq.	

시스템 사양

버전	단자대용	장착 레일	TS 35
----	------	-------	-------

일반

설치 권고	직접 장착	장착 레일	TS 35
-------	-------	-------	-------

자재 데이터

기본 재질	Wemid	컬러 코드	회색
UL 94 가연성 등급	V-2		

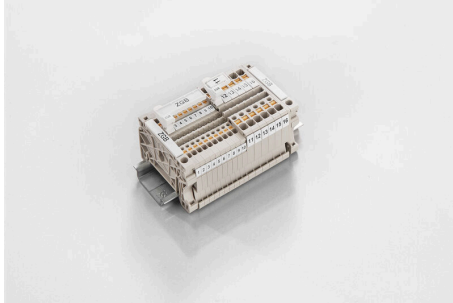
추가 기술 데이터

설치 권고	직접 장착	장착 유형	스크류
잠금	스크류 고정용		

분류

ETIM 8.0	EC001041	ETIM 9.0	EC001041
ETIM 10.0	EC001041	ECLASS 14.0	27-25-03-02
ECLASS 15.0	27-25-03-02		

ZGB 회전 가능 그룹 태그 홀더



ZGB 15는 힌지형 그룹 태그 캐리어입니다. 태그 캐리어에는 dekafix 5, WS 12/5 커넥터 마커 또는 인레이 태그 ESO 15를 담을 수 있습니다.
ZGB 30은 힌지형 그룹 태그 캐리어입니다. 태그 캐리어에는 dekafix 5, WS 12/5 커넥터 마커 또는 인레이 태그 ESO 7을 담을 수 있습니다.
인레이 태그 및 보호 스트립은 "액세서리" 아래에서 찾을 수 있습니다.

일반 주문 데이터

유형	ZGB 15	버전	
주문 번호	1636530000	단자대 마커, 단자대 마커, 15 x 7 mm, 피치(mm)(P): 5.00 Weidmueller,	
GTIN (EAN)	4008190297053	흰색	
수량	20 ST		
유형	ZGB 30	버전	
주문 번호	1611930000	단자대 마커, 단자대 마커, 32 x 7 mm, 피치(mm)(P): 5.00 Weidmueller,	
GTIN (EAN)	4008190002251	흰색	
수량	20 ST		