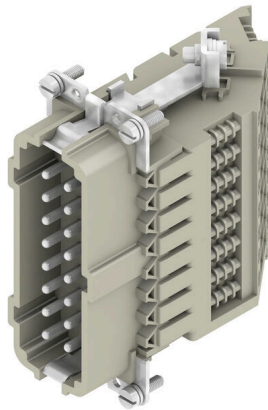


DSTV HE SL16 S

Weidmüller Interface GmbH & Co. KG
 Klingenbergstraße 26
 D-32758 Detmold
 Germany

www.weidmueller.com



사각 커넥터는 커넥터 인서트와 보호 하우징으로 구성되어 있습니다. 따라서 인서트는 사각 커넥터의 심장이라고 할 수 있습니다. 인서트는 전기적 기능을 담당합니다. 바이드물러의 커넥터 인서트는 고품질 절연 소재로 만들어졌기 때문에 좁은 공간에서도 높은 전압을 안전하게 전송합니다. 또한 바이드물러에서는 전체 제품 라인에 한 가지 유형의 플라스틱만 사용합니다. 이 플라스틱은 UL 인증을 받은 제품으로, 철도 산업 관련 분야에 적합합니다. 이것이 RockStar 커넥터가 전 세계적으로 사랑을 받는 이유이기도 합니다.

일반 주문 데이터

버전	HDC 인서트, 수형(Male), 500 V, 16 A, 극 수: 16, 스크류 결선, 설치 사이즈: 6
주문 번호	1848700000
유형	DSTV HE SL16 S
GTIN (EAN)	4032248371976
수량	10 items

DSTV HE SL16 S

Weidmüller Interface GmbH & Co. KG
Klingenbergstraße 26
D-32758 Detmold
Germany

www.weidmueller.com

기술 데이터

승인

승인



ROHS	준수
UL File Number Search	UL 웹사이트
인증 번호(UR)	E92202

치수 및 중량

순중량	162.62 g
-----	----------

환경 제품 규정 준수

RoHS 준수 상태	준수, 예외 존재
RoHS 면제(해당되거나 알려진 경우)	6c
REACH SVHC	Lead 7439-92-1
SCIP	d0694b55-f1aa-4d24-a200-c532c6ffc384

일반 데이터

극 수	16	플러그 주기, 은	≥ 200
결선 유형	스크류 결선	설치 사이즈	6
UL 94 가연성 등급	V-0	불륨 저항	≤3 mΩ
컬러 코드	베이지색	절연 저항	1010 Ω
절연재	PC 유리섬유 강화(UL 등재 및 철로 인증)	절연재 그룹	IIIa
표면 마감	실버 패시베이션 처리	주 접점에 대한 최대 토크	0.7 Nm
유형	수형(Male)	오염 심각도	3
기본 재질	구리 합금	주 접점에 대한 최소 토크	0.5 Nm
시리즈	DSTV-HE	정격 전압(DIN EN 61984)	500 V
UL/CSA에 따른 정격 전압	600 V AC/DC	정격 임펄스 전압(DIN EN 61984)	6 kV
정격 전압(DIN EN 61984)	16 A	할로겐 불포함	false
연기 누적 적음. DIN EN 45545-2	예	BG	6

결선 데이터 PE

결선 유형 PE	스크류 결선	블레이드 사이즈, 일자(PE 결선)	SD 0.8 x 4.0
탈피 길이 PE 결선	10 mm	블레이드 크기, 십자	크기 PZ1
조임 토크, 최대 PE 결선	1.6 Nm	조임 토크, 최소 PE 결선	1.2 Nm
고정 스크류	M 4	정격 단면적	4 mm ²
전선 단면, AWG(PE), 최소	AWG 20	전선 단면, AWG(PE), 최대	AWG 12

버전

블레이드 사이즈, 일자(스크류 결선)	SD 0.6 x 3.5	결선 단면규격 AWG, 최대	AWG 12
탈피 길이, 정격 결선	12 mm	결선 유형	스크류 결선
설치 사이즈	6	불륨 저항	≤3 mΩ
클램프 스크류	M 3	블레이드 크기	크기 PZO
결선 단면규격 AWG, 최소	AWG 20	와이어 단면, 솔리드, 최대	4 mm ²
와이어 단면, 솔리드, 최소	0.5 mm ²	와이어 결선 단면적, 와이어 종단 페를 DIN 46228/4 채용 가는 꼬임, 최대	4 mm ²
와이어 결선 단면적, 와이어 종단 페를 DIN 46228/4 채용 가는 꼬임, 최소	0.5 mm ²	와이어 결선 단면, 가는 꼬임, 최대	4 mm ²
와이어 결선 단면, 가는 꼬임, 최소	0.5 mm ²	전선 굵기, 최대	4 mm ²

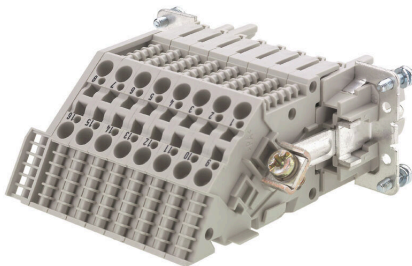
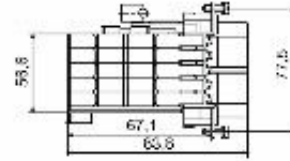
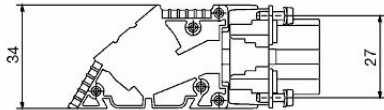
기술 데이터

전선 굵기, 최소	0.5 mm ²	표면 마감	실버 패시베이션 처리
주 접점에 대한 최대 토크	0.7 Nm	기본 재질	구리 합금
주 접점에 대한 최소 토크	0.5 Nm	BG	6

분류

ETIM 8.0	EC002311	ETIM 9.0	EC002311
ETIM 10.0	EC002311	ECLASS 14.0	27-44-02-03
ECLASS 15.0	27-44-02-03		

도면



DSTV HE SL16 S

Weidmüller Interface GmbH & Co. KG
Klingenbergstraße 26
D-32758 Detmold
Germany

www.weidmueller.com

액세서리

일자 스크류드라이버



VDE 절연 일자 스크류드라이버, SDI DIN 7437, ISO 2380/2, DIN 5264, ISO 2380/1에 따른 드라이브 출력. SoftFinish 그림

일반 주문 데이터

유형	SDIS 0.6X3.5X100	버전	
주문 번호	9008390000	스크류드라이버, 스크류드라이버	
GTIN (EAN)	4032248056354		
수량	1 ST		
유형	SDS 0.6X3.5X100	버전	
주문 번호	9008330000	스크류드라이버, 스크류드라이버	
GTIN (EAN)	4032248056286		
수량	1 ST		
유형	SDIS 0.8X4.0X100	버전	
주문 번호	9008400000	스크류드라이버, 스크류드라이버	
GTIN (EAN)	4032248056361		
수량	1 ST		
유형	SDS 0.8X4.0X100	버전	
주문 번호	9008340000	스크류드라이버, 스크류드라이버	
GTIN (EAN)	4032248056293		
수량	1 ST		

블랭크



MultiFit은 타사 제조 단자대에도 사용되는 바이드물러 마커 시스템입니다. 바이드물러 Dekafix와 마찬가지로, MultiFit 제품군 마커는 표준 인쇄에 사용할 수 있습니다. MultiFit을 처음 사용할 때는 사용되는 단자대에서 샘플 마커로 테스트를 수행할 것을 권장합니다.

- 여러 단자대에 대해 하나의 마커 사용 가능
- 표준 인쇄를 통해 바로 사용 가능한 마커
- PrintJet CONNECT 또는 Plotter를 사용한 인쇄 용도의 블랭크 마커
- 고객 CAE 데이터 또는 사양에 따라 개별적으로 인쇄된 마커 공급
- 모든 용도에 하나의 마킹 시스템 사용

맞춤 인쇄용: 귀하의 라벨링 사양에 대한 바이드물러의 라벨링 소프트웨어 M-Print PRO 또는 M-Print PRO Online(미설치)의 파일을 보내주십시오.

일반 주문 데이터

유형	MF 10/6 MC NE WS	버전	
주문 번호	1677220000	MultiFit, 단자대 마커, 10 x 6 mm, 피치(mm)(P): 6.00 Phoenix,	
GTIN (EAN)	4008190475529	Wieland, Legrand, Telemecanique, Entrelec, 흰색	
수량	600 ST		

액세서리

유형	MF 12/5 MC NE WS	버전
주문 번호	1677180000	MultiFit, 단자대 마커, 12 x 5 mm, 피치(mm)(P): 5.00 Phoenix,
GTIN (EAN)	4008190470579	Wieland, Legrand, Telemecanique, Entrelec, WAGO, 흰색
수량	600 ST	