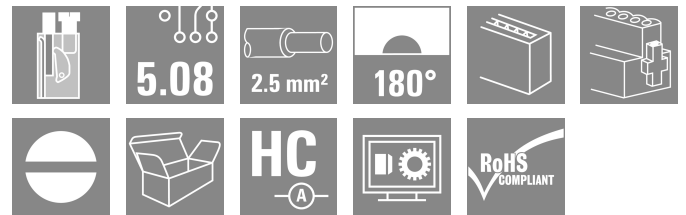
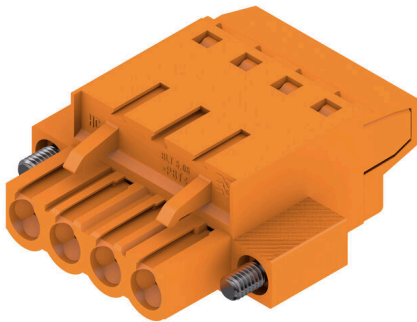


**BLT 5.08HC/04/180F SN OR BX**

**Weidmüller Interface GmbH & Co. KG**  
 Klingenbergstraße 26  
 D-32758 Detmold  
 Germany

www.weidmueller.com

제품 이미지



스크류 플랜지를 탑재한 직선 아웃렛 방향의 와이어 결선을 위한 TOP 스크류 결선 시스템이 있는 암형 플러그. 암형 커넥터는 라벨링 공간을 제공하며 코딩이 가능합니다. HC = 고전류

일반 주문 데이터

|            |   |
|------------|---|
| 버전         | PCB 플러그인 커넥터, 암형 플러그, 5.08 mm, 극수: 4, 180°, TOP 결선, 클램프 범위, 최대: 2.5 mm², 박스 |
| 주문 번호      | <a href="#">1844010000</a>  |
| 유형         | BLT 5.08HC/04/180F SN OR BX   |
| GTIN (EAN) | 4032248355938   |
| 수량         | 60 items  |
| 제품 데이터     | IEC: 400 V / 27 A / 0.2 - 2.5 mm²<br>UL: 300 V / 17 A / AWG 26 - AWG 14     |
| 패키징        | 박스  |

**BLT 5.08HC/04/180F SN OR BX**

**Weidmüller Interface GmbH & Co. KG**  
 Klingenbergstraße 26  
 D-32758 Detmold  
 Germany

www.weidmueller.com

기술 데이터

승인

승인



|                       |                         |
|-----------------------|-------------------------|
| ROHS                  | 준수                      |
| UL File Number Search | <a href="#">UL 웹사이트</a> |
| 인증 번호(cURus)          | E60693                  |

치수 및 중량

|     |          |         |             |
|-----|----------|---------|-------------|
| 깊이  | 31.8 mm  | 깊이 (인치) | 1.252 inch  |
| 높이  | 12.2 mm  | 높이 (인치) | 0.4803 inch |
| 너비  | 30.12 mm | 폭 (인치)  | 1.1858 inch |
| 순중량 | 13.7 g   |         |             |

환경 제품 규정 준수

|            |                     |
|------------|---------------------|
| RoHS 준수 상태 | 준수, 예외 미존재          |
| REACH SVHC | 0.1 wt% 이상의 SVHC 없음 |

시스템 매개변수

|                             |                               |         |                         |
|-----------------------------|-------------------------------|---------|-------------------------|
| 제품군                         | OMNIMATE 시그널 - 시리즈 BL/SL 5.08 |         |                         |
| 결선 유형                       | 필드 결선                         |         |                         |
| 와이어 결선 방식                   | TOP 결선                        |         |                         |
| 피치(mm)(P)                   | 5.08 mm                       |         |                         |
| 피치(인치)(P)                   | 0.200 "                       |         |                         |
| 도체 아웃렛 방향                   | 180°                          |         |                         |
| 극 수                         | 4                             |         |                         |
| L1(mm)                      | 15.24 mm                      |         |                         |
| L1(인치)                      | 0.600 "                       |         |                         |
| 행 수                         | 1                             |         |                         |
| 핀 시리즈 수량                    | 1                             |         |                         |
| 정격 단면적                      | 2.5 mm <sup>2</sup>           |         |                         |
| DIN VDE 57 106에 따른 터치 안전 보호 | 손가락 터치 안전                     |         |                         |
| DIN VDE 0470에 따른 터치 안전 보호   | IP20 플러그드 / IP10 언플러그드        |         |                         |
| 보호 등급                       | IP20                          |         |                         |
| 불륨 저항                       | ≤5 mΩ                         |         |                         |
| 코딩 가능                       | 예                             |         |                         |
| 탈피 길이                       | 13 mm                         |         |                         |
| 클램프 스크류                     | M 2.5                         |         |                         |
| 스크류드라이버 블레이드                | 0.6 x 3.5                     |         |                         |
| 스크류드라이버 블레이드 표준             | DIN 5264                      |         |                         |
| 플러그 주기                      | 25                            |         |                         |
| 플러깅 힘/풀, 최대                 | 8 N                           |         |                         |
| 당기는 힘 / 풀, 최대               | 7 N                           |         |                         |
| 조임 토크                       | 토크 유형<br>사용 정보                | 와이어 결선  |                         |
|                             |                               | 조임 토크   | 최소 0.4 Nm<br>최대 0.5 Nm  |
|                             | 토크 유형<br>사용 정보                | 스크류 플랜지 |                         |
|                             |                               | 조임 토크   | 최소 0.2 Nm<br>최대 0.25 Nm |

**BLT 5.08HC/04/180F SN OR BX**

**Weidmüller Interface GmbH & Co. KG**  
 Klingenbergstraße 26  
 D-32758 Detmold  
 Germany

www.weidmueller.com

기술 데이터

자재 데이터

|   |          |                      |                            |
|---|----------|----------------------|----------------------------|
| 절연재                                       | PBT      | 컬러 코드                | 주황색                        |
| 컬러 차트(유사)                                 | RAL 2000 | 절연재 그룹               | IIIa                       |
| CTI(Comparative Tracking Index, 비교 추적 지수) | ≥ 200    | Moisture Level (MSL) |                            |
| UL 94 가연성 등급                              | V-0      | 접점 재질                | 구리 합금                      |
| 접점 표면                                     | 주석 도금    | 플러그 접점의 레이어 구조       | 4...8 μm Sn hot-dip tinned |
| 보관 온도, 최소                                 | -40 °C   | 보관 온도, 최대            | 70 °C                      |
| 작동 온도, 최소                                 | -50 °C   | 작동 온도, 최대            | 100 °C                     |
| 온도 범위, 설치, 최소                             | -25 °C   | 온도 범위, 설치, 최대        | 100 °C                     |

결선에 적합한 컨덕터

|                                   |                          |              |                             |
|-----------------------------------|--------------------------|--------------|-----------------------------|
| 클램프 범위, 최소                        | 0.13 mm <sup>2</sup>     |              |                             |
| 클램프 범위, 최대                        | 2.5 mm <sup>2</sup>      |              |                             |
| 결선 단면규격 AWG, 최소                   | AWG 28                   |              |                             |
| 결선 단면규격 AWG, 최대                   | AWG 14                   |              |                             |
| 단선, 최소 H05(07) V-U                | 0.2 mm <sup>2</sup>      |              |                             |
| 단선, 최대 H05(07) V-U                | 2.5 mm <sup>2</sup>      |              |                             |
| 연선, 최소 H05(07) V-K                | 0.2 mm <sup>2</sup>      |              |                             |
| 연선, 최대 H05(07) V-K                | 2.5 mm <sup>2</sup>      |              |                             |
| 플라스틱 소매 페럴 포함, DIN 46228 pt 4, 최소 | 0.2 mm <sup>2</sup>      |              |                             |
| 플라스틱 소매 페럴 포함, DIN 46228 pt 4, 최대 | 1.5 mm <sup>2</sup>      |              |                             |
| 와이어 엔드 페럴 포함, DIN 46228 pt 1, 최소  | 0.2 mm <sup>2</sup>      |              |                             |
| 페럴 포함, DIN 46228 pt 1, 최대         | 1.5 mm <sup>2</sup>      |              |                             |
| EN 60999 a x b 규격, ø              | 2.4 mm x 1.5 mm ; 2.4 mm |              |                             |
| 클램프형 도체                           | 도체 결선 단면적                | 유형           | 미세 와이어                      |
|                                   |                          | 공칭           | 0.5 mm <sup>2</sup>         |
| 와이어 종단 페럴                         | 도체 결선 단면적                | 탈피 길이        | 공칭 14 mm                    |
|                                   |                          | 권장 와이어 종단 페럴 | <a href="#">H0.5/18 OR</a>  |
| 도체 결선 단면적                         | 와이어 종단 페럴                | 유형           | 미세 와이어                      |
|                                   |                          | 공칭           | 1 mm <sup>2</sup>           |
| 와이어 종단 페럴                         | 도체 결선 단면적                | 탈피 길이        | 공칭 15 mm                    |
|                                   |                          | 권장 와이어 종단 페럴 | <a href="#">H1.0/18 GE</a>  |
| 도체 결선 단면적                         | 와이어 종단 페럴                | 유형           | 미세 와이어                      |
|                                   |                          | 공칭           | 1.5 mm <sup>2</sup>         |
| 와이어 종단 페럴                         | 도체 결선 단면적                | 탈피 길이        | 공칭 15 mm                    |
|                                   |                          | 권장 와이어 종단 페럴 | <a href="#">H1.5/18D SW</a> |
|                                   |                          | 탈피 길이        | 공칭 12 mm                    |
|                                   |                          | 권장 와이어 종단 페럴 | <a href="#">H1.5/12</a>     |

참조 텍스트      플라스틱 칼라의 외경은 피치(P) 보다 커서는 안 됩니다. 페럴 길이는 제품과 정격 전압에 따라 선택합니다.

IEC 정격데이터

|                                   |                        |                                   |               |
|-----------------------------------|------------------------|-----------------------------------|---------------|
| 표준에 따라 시험완료                       | IEC 60664-1, IEC 61984 | 정격 전류, 극 수(Tu=20°C)               | 27 A          |
| 정격 전류, 최대 극 수(Tu=20°C)            | 19 A                   | 정격 전류, 극 수(Tu=40°C)               | 24 A          |
| 정격 전류, 최대 극 수(Tu=40°C)            | 16 A                   | 서지 전압 클래스 정격 전압 / 오염 등급 II/2      | 400 V         |
| 서지 전압 클래스 정격 전압 / 오염 등급 III/2     | 320 V                  | 서지 전압 클래스 정격 전압 / 오염 등급 III/3     | 250 V         |
| 서지 전압 클래스 정격 임펄스 전압 / 오염 등급 II/2  | 4 kV                   | 서지 전압 클래스 정격 임펄스 전압 / 오염 등급 III/2 | 4 kV          |
| 서지 전압 클래스 정격 임펄스 전압 / 오염 등급 III/3 | 4 kV                   | 단시간 내전류 저항                        | 3 x 1s, 100 A |

**BLT 5.08HC/04/180F SN OR BX**

**Weidmüller Interface GmbH & Co. KG**  
 Klingenbergstraße 26  
 D-32758 Detmold  
 Germany

www.weidmueller.com

기술 데이터

**CSA에 따른 정격 데이터**

|                      |        |                      |        |
|----------------------|--------|----------------------|--------|
| 정격 전압(사용 그룹 B / CSA) | 300 V  | 정격 전압(사용 그룹 D / CSA) | 300 V  |
| 정격 전류(사용 그룹 B / CSA) | 15 A   | 정격 전류(사용 그룹 D / CSA) | 15 A   |
| 와이어 단면적, AWG, 최소     | AWG 26 | 와이어 단면적, AWG, 최대     | AWG 14 |

**UL 1059에 따른 정격 데이터**

|                          |                        |                          |        |
|--------------------------|------------------------|--------------------------|--------|
| 협회(cURus)                | CURUS                  | 인증 번호(cURus)             | E60693 |
| 정격 전압(사용 그룹 B / UL 1059) | 300 V                  | 정격 전압(사용 그룹 D / UL 1059) | 300 V  |
| 정격 전류(사용 그룹 B / UL 1059) | 17 A                   | 정격 전류(사용 그룹 D / UL 1059) | 10 A   |
| 와이어 단면적, AWG, 최소         | AWG 26                 | 와이어 단면적, AWG, 최대         | AWG 14 |
| 승인값 참조                   | 사양은 최대값, 상세정보 - 승인서 참조 |                          |        |

**패키징**

|       |           |        |           |
|-------|-----------|--------|-----------|
| 패키징   | 박스        | VPE 길이 | 350.00 mm |
| VPE 폭 | 143.00 mm | VPE 높이 | 38.00 mm  |

**유형 테스트**

|                           |                           |  |                               |
|---------------------------|---------------------------|--|-------------------------------|
| 테스트: 표시 내구성               | 표준                        | DIN EN 61984 섹션 7.3.2 / 09.02, DIN EN 60068-2-70 / 07.96에서 패턴 가져옴      |                               |
|                           | 테스트                       | 원산지 표시, 재질 유형, 날짜 시계   |                               |
|                           | 평가                        | 사용 가능  |                               |
|                           | 테스트                       | 내구성  |                               |
|                           | 평가                        | 통과   |                               |
| 테스트: 접속 오류(비호환성)          | 표준                        | DIN EN 61984 섹션 6.3 및 6.9.1 / 09.02, DIN EN 60512-13-5 / 11.06         |                               |
|                           | 테스트                       | 180° 회전, 코딩 요소 포함  |                               |
|                           | 평가                        | 통과   |                               |
|                           | 테스트                       | 육안 검사  |                               |
|                           | 평가                        | 통과   |                               |
| 테스트: 클램프 사용 가능한 단면        | 표준                        | DIN EN 60999-1 섹션 7 및 9.1 / 12.00, DIN EN 60947-1 섹션 8.2.4.5.1 / 12.02 |                               |
|                           | 컨덕터 유형                    | 컨덕터 유형 및 컨덕터 경질 0.08 mm <sup>2</sup> 단면                                |                               |
|                           |                           | 컨덕터 유형 및 컨덕터 꼬임 0.08 mm <sup>2</sup> 단면                                |                               |
|                           |                           | 컨덕터 유형 및 컨덕터 경질 2.5 mm <sup>2</sup> 단면                                 |                               |
|                           |                           | 컨덕터 유형 및 컨덕터 꼬임 2.5 mm <sup>2</sup> 단면                                 |                               |
|                           |                           | 컨덕터 유형 및 컨덕터 AWG 26/1 단면   |                               |
|                           |                           | 컨덕터 유형 및 컨덕터 AWG 26/19 단면  |                               |
|                           |                           | 컨덕터 유형 및 컨덕터 AWG 14/1 단면   |                               |
|                           |                           | 컨덕터 유형 및 컨덕터 AWG 14/19 단면  |                               |
|                           | 평가                        | 통과   |                               |
|                           | 컨덕터의 손상 및 의도치 않은 느슨해짐 테스트 | 표준   | DIN EN 60999-1 섹션 9.4 / 12.00 |
|                           |                           | 요구 사항  | 0.2 kg                        |
|                           |                           | 컨덕터 유형   | 컨덕터 유형 및 컨덕터 AWG 28/1 단면      |
| 컨덕터 유형 및 컨덕터 AWG 26/19 단면 |                           |  |                               |
| 평가                        | 통과                        |  |                               |

|         |  |   |
|---------|--|---|
|         | 요구 사항  | 0.3 kg  |
|         | 컨덕터 유형   | 컨덕터 유형 및 컨덕터 경질 0.5 mm <sup>2</sup> 단면<br>컨덕터 유형 및 컨덕터 꼬임 0.5 mm <sup>2</sup> 단면  |
|         | 평가   | 통과  |
|         | 요구 사항  | 0.7 kg  |
|         | 컨덕터 유형   | 컨덕터 유형 및 컨덕터 경질 2.5 mm <sup>2</sup> 단면<br>컨덕터 유형 및 컨덕터 꼬임 2.5 mm <sup>2</sup> 단면<br>컨덕터 유형 및 컨덕터 AWG 14/1 단면<br>컨덕터 유형 및 컨덕터 AWG 14/19 단면 |
|         | 평가   | 통과  |
| 풀아웃 테스트 | 표준   | DIN EN 60999-1 섹션 9.5 / 12.00   |
|         | 요구 사항  | ≥5 N  |
|         | 컨덕터 유형   | 컨덕터 유형 및 컨덕터 AWG 28/1 단면  |
|         | 평가   | 통과  |
|         | 요구 사항  | ≥10 N   |
|         | 컨덕터 유형   | 컨덕터 유형 및 컨덕터 AWG 26/19 단면   |
|         | 평가   | 통과  |
|         | 요구 사항  | ≥20 N   |
|         | 컨덕터 유형   | 컨덕터 유형 및 컨덕터 경질 0.5 mm <sup>2</sup> 단면<br>컨덕터 유형 및 컨덕터 꼬임 0.5 mm <sup>2</sup> 단면  |
|         | 평가   | 통과  |
|         | 요구 사항  | ≥40 N   |
|         | 컨덕터 유형   | 컨덕터 유형 및 컨덕터 AWG 14/1 단면<br>컨덕터 유형 및 컨덕터 AWG 14/19 단면   |
|         | 평가   | 통과  |
|         | 요구 사항  | ≥50 N   |
| 컨덕터 유형  | 컨덕터 유형 및 컨덕터 경질 2.5 mm <sup>2</sup> 단면<br>컨덕터 유형 및 컨덕터 꼬임 2.5 mm <sup>2</sup> 단면 |   |
|         | 평가   | 통과  |

중요 참고 사항

|        |  |
|--------|--|
| IPC 준수 | 적합성:본 제품은 국제 공인 표준 및 기준에 따라 개발, 제조 및 납품되고, 해당 데이터 시트에 명시된 보증 특성을 준수하며 IPC-A-610 "Class 2"에 따른 디자인 특성을 충족합니다. 본 제품에 대한 추가 클레임은 요청 시 검토할 수 있습니다.   |
| 참고 사항  | <ul style="list-style-type: none"> <li>• Additional variants on request</li> <li>• Gold-plated contact surfaces on request</li> <li>• Rated current related to rated cross-section &amp; min. No. of poles.</li> <li>• Wire end ferrule without plastic collar to DIN 46228/1</li> <li>• Wire end ferrule with plastic collar to DIN 46228/4</li> <li>• Crimp form A for wire end ferrules with PZ 6/5 crimping tool are recommended for the largest cable sizes.</li> <li>• P on drawing = pitch</li> <li>• Rated data refer only to the component itself. Clearance and creepage distances to other components are to be designed in accordance with the relevant application standards.</li> <li>• In accordance with IEC 61984, OMNIMATE-connectors are connectors without breaking capacity (COC). During designated use, connectors are not allowed to be engaged or disengaged when live or under load</li> </ul> |

## BLT 5.08HC/04/180F SN OR BX

**Weidmüller Interface GmbH & Co. KG**  
Klingenbergstraße 26  
D-32758 Detmold  
Germany

[www.weidmueller.com](http://www.weidmueller.com)

# 기술 데이터

- Long term storage of the product with average temperature of 50 °C and maximum humidity 70%, 36 months

### 분류

|             |             |             |             |
|-------------|-------------|-------------|-------------|
| ETIM 8.0    | EC002638    | ETIM 9.0    | EC002638    |
| ETIM 10.0   | EC002638    | ECLASS 14.0 | 27-46-02-02 |
| ECLASS 15.0 | 27-46-02-02 |             |             |

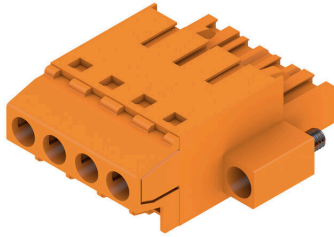
BLT 5.08HC/04/180F SN OR BX

Weidmüller Interface GmbH & Co. KG  
 Klingenbergstraße 26  
 D-32758 Detmold  
 Germany

www.weidmueller.com

도면

제품 이미지



Dimensional drawing



Graph



**BLT 5.08HC/04/180F SN OR BX**

**Weidmüller Interface GmbH & Co. KG**  
 Klingenbergstraße 26  
 D-32758 Detmold  
 Germany

www.weidmueller.com

액세서리

코딩 부품



연결될 것으로 가정된 부분만 결선: 올바른 위치에 올바른 결선.  
 코딩 요소와 잠금 장치는 제조 공정 및 작동 중 연결 요소를 명확하게 구분합니다.  
 코딩 요소와 잠금 장치는 조립 전 또는 케이블 조립 단계에서 삽입됩니다. Weidmüller 대안: 납땜 전에 사전 코딩할 다양한 구성기를 사용한 온라인 구성.  
 회로 보드에서 올바르지 않은 조립과 결선 요소의 올바르지 않은 플래깅이 더 이상 일어나지 않습니다.  
 이점: 제조 동안 문제해결 과정이 없으며 사용자에게 의한 작동 오류가 없습니다.

일반 주문 데이터

|            |                            |  |  |
|------------|----------------------------|--|--|
| 유형         | BLZ/SL KO BK BX            | 버전                                     |  |
| 주문 번호      | <a href="#">1545710000</a> | PCB 플러그인 커넥터, 액세서리, 코딩 요소, 검정, 극 수: 1  |  |
| GTIN (EAN) | 4008190087142              |  |  |
| 수량         | 50 ST                      |  |  |
| 유형         | BLZ/SL KO OR BX            | 버전                                     |  |
| 주문 번호      | <a href="#">1573010000</a> | PCB 플러그인 커넥터, 액세서리, 코딩 요소, 주황색, 극 수: 1 |  |
| GTIN (EAN) | 4008190048396              |  |  |
| 수량         | 100 ST                     |  |  |

**BLT 5.08HC/04/180F SN OR BX**

**Weidmüller Interface GmbH & Co. KG**  
 Klingenbergstraße 26  
 D-32758 Detmold  
 Germany

대응물

www.weidmueller.com

**SL 5.08HC/180F**



섬유 보강 플라스틱으로 제작된 핀 헤더로 직선 와이어 아웃렛을 제공하며, 웨이브 용접에 최적화되어 있습니다. 이 플랜지 기종(F)은 해당 카운터 부품 또는 회로기판에 스크류로 고정될 수 있습니다. 솔더 플랜지(LF) 버전 사용 시 회로 보드를 결선하는 추가 스크류를 사용할 필요가 없습니다. 이 제품은 또한 솔더 접점을 기계적 변형력으로부터 보호합니다. 모든 핀 헤더는 수동으로 코딩되거나 사전 코딩된 헤더로 주문할 수 있습니다. HC = 고전류

**일반 주문 데이터**

|            |                            |   |
|------------|----------------------------|---|
| 유형         | SL 5.08HC/04/180F 3.2SN... | 버전  |
| 주문 번호      | <a href="#">1148540000</a> | PCB 플러그인 커넥터, 수형 헤더, 플랜지, THT 용접 결선, 5.08 mm, 극 |
| GTIN (EAN) | 4032248932160              | 수: 4, 180°, 솔더 핀 길이(l): 3.2 mm, 주석 도금, 검정, 박스   |
| 수량         | 60 ST                      |   |
| 유형         | SL 5.08HC/04/180F 3.2SN... | 버전  |
| 주문 번호      | <a href="#">1147200000</a> | PCB 플러그인 커넥터, 수형 헤더, 플랜지, THT 용접 결선, 5.08 mm, 극 |
| GTIN (EAN) | 4032248931132              | 수: 4, 180°, 솔더 핀 길이(l): 3.2 mm, 주석 도금, 주황색, 박스  |
| 수량         | 60 ST                      |   |

**SL 5.08HC/180LF**



섬유 보강 플라스틱으로 제작된 핀 헤더로 직선 와이어 아웃렛을 제공하며, 웨이브 용접에 최적화되어 있습니다. 이 플랜지 기종(F)은 해당 카운터 부품 또는 회로기판에 스크류로 고정될 수 있습니다. 솔더 플랜지(LF) 버전 사용 시 회로 보드를 결선하는 추가 스크류를 사용할 필요가 없습니다. 이 제품은 또한 솔더 접점을 기계적 변형력으로부터 보호합니다. 모든 핀 헤더는 수동으로 코딩되거나 사전 코딩된 헤더로 주문할 수 있습니다. HC = 고전류

**일반 주문 데이터**

|            |                            |   |
|------------|----------------------------|---|
| 유형         | SL 5.08HC/04/180LF 3.2S... | 버전  |
| 주문 번호      | <a href="#">1149290000</a> | PCB 플러그인 커넥터, 수형 헤더, 용접 플랜지, THT 용접 결선, 5.08 mm, 극 수: 4, 180°, 솔더 핀 길이(l): 3.2 mm, 주석 도금, 검정, 박스  |
| GTIN (EAN) | 4032248932832              |   |
| 수량         | 60 ST                      |   |
| 유형         | SL 5.08HC/04/180LF 3.2S... | 버전  |
| 주문 번호      | <a href="#">1147950000</a> | PCB 플러그인 커넥터, 수형 헤더, 용접 플랜지, THT 용접 결선, 5.08 mm, 극 수: 4, 180°, 솔더 핀 길이(l): 3.2 mm, 주석 도금, 주황색, 박스 |
| GTIN (EAN) | 4032248931606              |   |
| 수량         | 60 ST                      |   |

**BLT 5.08HC/04/180F SN OR BX**

**Weidmüller Interface GmbH & Co. KG**  
 Klingenbergstraße 26  
 D-32758 Detmold  
 Germany

www.weidmueller.com

대응물

**SL 5.08HC/90F**



유리 섬유 보강 플라스틱으로 제작된 핀 헤더로 90° 와이어 아웃렛을 제공하며, 웨이브 용접에 최적화되어 있습니다. 이 플랜지 기종(F)은 해당 카운터 부품 또는 회로기판에 스크류로 고정될 수 있습니다. 솔더 플랜지(LF) 버전 사용 시 회로 보드를 결선하는 추가 스크류를 사용할 필요가 없습니다. 이 제품은 또한 솔더 접점을 기계적 변형력으로부터 보호합니다. 모든 핀 헤더는 수동으로 코딩되거나 사전 코딩된 헤더로 주문할 수 있습니다. HC = 고전류

**일반 주문 데이터**

|            |                            |   |
|------------|----------------------------|---|
| 유형         | SL 5.08HC/04/90F 3.2SN ... | 버전  |
| 주문 번호      | <a href="#">1150110000</a> | PCB 플러그인 커넥터, 수형 헤더, 플랜지, THT 용접 결선, 5.08 mm, 극 수: 4, 90°, 솔더 핀 길이(I): 3.2 mm, 주석 도금, 검정, 박스  |
| GTIN (EAN) | 4032248937028              |   |
| 수량         | 60 ST                      |   |
| 유형         | SL 5.08HC/04/90F 3.2SN ... | 버전  |
| 주문 번호      | <a href="#">1148680000</a> | PCB 플러그인 커넥터, 수형 헤더, 플랜지, THT 용접 결선, 5.08 mm, 극 수: 4, 90°, 솔더 핀 길이(I): 3.2 mm, 주석 도금, 주황색, 박스 |
| GTIN (EAN) | 4032248935710              |   |
| 수량         | 60 ST                      |   |

**SL 5.08HC/90LF**



유리 섬유 보강 플라스틱으로 제작된 핀 헤더로 90° 와이어 아웃렛을 제공하며, 웨이브 용접에 최적화되어 있습니다. 이 플랜지 기종(F)은 해당 카운터 부품 또는 회로기판에 스크류로 고정될 수 있습니다. 솔더 플랜지(LF) 버전 사용 시 회로 보드를 결선하는 추가 스크류를 사용할 필요가 없습니다. 이 제품은 또한 솔더 접점을 기계적 변형력으로부터 보호합니다. 모든 핀 헤더는 수동으로 코딩되거나 사전 코딩된 헤더로 주문할 수 있습니다. HC = 고전류

**일반 주문 데이터**

|            |                            |  |
|------------|----------------------------|--|
| 유형         | SL 5.08HC/04/90LF 3.2SN... | 버전   |
| 주문 번호      | <a href="#">1150370000</a> | PCB 플러그인 커넥터, 수형 헤더, 용접 플랜지, THT 용접 결선, 5.08 mm, 극 수: 4, 90°, 솔더 핀 길이(I): 3.2 mm, 주석 도금, 검정, 박스  |
| GTIN (EAN) | 4032248936205              |  |
| 수량         | 60 ST                      |  |
| 유형         | SL 5.08HC/04/90LF 3.2SN... | 버전   |
| 주문 번호      | <a href="#">1149440000</a> | PCB 플러그인 커넥터, 수형 헤더, 용접 플랜지, THT 용접 결선, 5.08 mm, 극 수: 4, 90°, 솔더 핀 길이(I): 3.2 mm, 주석 도금, 주황색, 박스 |
| GTIN (EAN) | 4032248936007              |  |
| 수량         | 60 ST                      |  |

**BLT 5.08HC/04/180F SN OR BX**

**Weidmüller Interface GmbH & Co. KG**  
 Klingenbergstraße 26  
 D-32758 Detmold  
 Germany

대응물

www.weidmueller.com

**SL-SMT 5.08/180F Box**

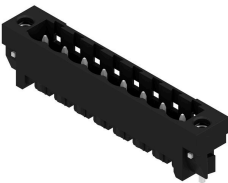


내열성 핀 헤더, 상자 또는 테이프로 포장됨. 자동 조립에 최적화된 1.5 mm 용접 핀의 테이프 형태. 리플로우 및 웨이브 용접에 적합한 3.2 mm 솔더 핀. 핀 헤더는 라벨링을 위한 공간을 제공하며 코딩이 가능합니다. HC = 고전류

**일반 주문 데이터**

|            |                            |   |
|------------|----------------------------|---|
| 유형         | SL-SMT 5.08HC/04/180F 1... | 버전  |
| 주문 번호      | <a href="#">1830100000</a> | PCB 플러그인 커넥터, 수형 헤더, 플랜지, THT/THR 용접 결선, 5.08 mm, 극 수: 4, 180°, 솔더 핀 길이(l): 1.5 mm, 주석 도금, 검정, 박스 |
| GTIN (EAN) | 4032248336210              |   |
| 수량         | 60 ST                      |   |
| 유형         | SL-SMT 5.08HC/04/180F 3... | 버전  |
| 주문 번호      | <a href="#">1837870000</a> | PCB 플러그인 커넥터, 수형 헤더, 플랜지, THT/THR 용접 결선, 5.08 mm, 극 수: 4, 180°, 솔더 핀 길이(l): 3.2 mm, 주석 도금, 검정, 박스 |
| GTIN (EAN) | 4032248347681              |   |
| 수량         | 60 ST                      |   |

**SL-SMT 5.08/180LF Box**



내열성 핀 헤더, 상자 또는 테이프로 포장됨. 자동 조립에 최적화된 1.5 mm 용접 핀의 테이프 형태. 리플로우 및 웨이브 용접에 적합한 3.2 mm 솔더 핀. 핀 헤더는 라벨링을 위한 공간을 제공하며 코딩이 가능합니다. HC = 고전류

**일반 주문 데이터**

|            |                            |  |
|------------|----------------------------|--|
| 유형         | SL-SMT 5.08HC/04/180LF ... | 버전   |
| 주문 번호      | <a href="#">1776382001</a> | PCB 플러그인 커넥터, 수형 헤더, 용접 플랜지, THT/THR 용접 결선, 5.08 mm, 극 수: 4, 180°, 솔더 핀 길이(l): 1.5 mm, 주석 도금, 검정, 박스 |
| GTIN (EAN) | 4032248159161              |  |
| 수량         | 60 ST                      |  |
| 유형         | SL-SMT 5.08HC/04/180LF ... | 버전   |
| 주문 번호      | <a href="#">1838460000</a> | PCB 플러그인 커넥터, 수형 헤더, 용접 플랜지, THT/THR 용접 결선, 5.08 mm, 극 수: 4, 180°, 솔더 핀 길이(l): 3.2 mm, 주석 도금, 검정, 박스 |
| GTIN (EAN) | 4032248348527              |  |
| 수량         | 60 ST                      |  |

## BLT 5.08HC/04/180F SN OR BX

**Weidmüller Interface GmbH & Co. KG**  
 Klingenbergstraße 26  
 D-32758 Detmold  
 Germany

www.weidmueller.com

### 대응물

#### SL-SMT 5.08/180LF Tape



내열성 핀 헤더, 상자 또는 테이프로 포장됨. 자동 조립에 최적화된 1.5 mm 용접 핀의 테이프 형태. 리플로우 및 웨이브 용접에 적합한 3.2 mm 솔더 핀. 핀 헤더는 라벨링을 위한 공간을 제공하며 코딩이 가능합니다. HC = 고전류

#### 일반 주문 데이터

|            |                            |   |
|------------|----------------------------|---|
| 유형         | SL-SMT 5.08HC/04/180LF ... | 버전  |
| 주문 번호      | <a href="#">1776384001</a> | PCB 플러그인 커넥터, 수형 헤더, 용접 플랜지, THT/THR 용접 결선,           |
| GTIN (EAN) | 4032248163502              | 5.08 mm, 극 수: 4, 180°, 솔더 핀 길이(l): 1.5 mm, 주석 도금, 검정, |
| 수량         | 250 ST                     | Tape  |

#### SL-SMT 5.08/270FH Box



내열성, 직선, 개방형 끝단의 핀 헤더. 박스 또는 테이프로 포장. 자동 조립에 최적화된 1.5 mm 용접 핀의 테이프 형태. 리플로우 및 웨이브 용접에 적합한 3.2 mm 솔더 핀. 핀 헤더는 라벨링을 위한 공간을 제공하며 코딩이 가능합니다. HC = 고전류

#### 일반 주문 데이터

|            |                            |   |
|------------|----------------------------|---|
| 유형         | SL-SMT 5.08HC/04/270FH ... | 버전  |
| 주문 번호      | <a href="#">1877330000</a> | PCB 플러그인 커넥터, 수형 헤더, 용접 플랜지, THT/THR 용접 결선,           |
| GTIN (EAN) | 4032248467969              | 5.08 mm, 극 수: 4, 270°, 솔더 핀 길이(l): 3.2 mm, 주석 도금, 검정, |
| 수량         | 100 ST                     | 박스  |

#### SL-SMT 5.08/270FH Tape



내열성, 직선, 개방형 끝단의 핀 헤더. 박스 또는 테이프로 포장. 자동 조립에 최적화된 1.5 mm 용접 핀의 테이프 형태. 리플로우 및 웨이브 용접에 적합한 3.2 mm 솔더 핀. 핀 헤더는 라벨링을 위한 공간을 제공하며 코딩이 가능합니다. HC = 고전류

#### 일반 주문 데이터

|            |                            |   |
|------------|----------------------------|---|
| 유형         | SL-SMT 5.08HC/04/270FH ... | 버전  |
| 주문 번호      | <a href="#">1876940000</a> | PCB 플러그인 커넥터, 수형 헤더, 용접 플랜지, THT/THR 용접 결선,           |
| GTIN (EAN) | 4032248467396              | 5.08 mm, 극 수: 4, 270°, 솔더 핀 길이(l): 1.5 mm, 주석 도금, 검정, |
| 수량         | 225 ST                     | Tape  |

## BLT 5.08HC/04/180F SN OR BX

**Weidmüller Interface GmbH & Co. KG**  
 Klingenbergstraße 26  
 D-32758 Detmold  
 Germany

www.weidmueller.com

### 대응물

#### SL-SMT 5.08/270FL Box

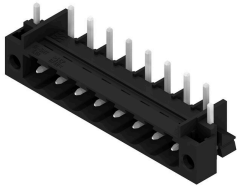


내열성, 직선, 개방형 끝단의 핀 헤더. 박스 또는 테이프 포장. 자동 조립에 최적화된 1.5 mm 용접 핀의 테이프 형태. 리플로우 및 웨이브 용접에 적합한 3.2 mm 슬더 핀. 핀 헤더는 라벨링을 위한 공간을 제공하며 코딩이 가능합니다. HC = 고전류

#### 일반 주문 데이터

|            |                            |   |
|------------|----------------------------|---|
| 유형         | SL-SMT 5.08HC/04/270FL ... | 버전  |
| 주문 번호      | <a href="#">1876870000</a> | PCB 플러그인 커넥터, 수형 헤더, 용접 플랜지, THT/THR 용접 결선,           |
| GTIN (EAN) | 4032248467457              | 5.08 mm, 극 수: 4, 270°, 슬더 핀 길이(l): 3.2 mm, 주석 도금, 검정, |
| 수량         | 100 ST                     | 박스  |

#### SL-SMT 5.08/270FL Tape



내열성, 직선, 개방형 끝단의 핀 헤더. 박스 또는 테이프 포장. 자동 조립에 최적화된 1.5 mm 용접 핀의 테이프 형태. 리플로우 및 웨이브 용접에 적합한 3.2 mm 슬더 핀. 핀 헤더는 라벨링을 위한 공간을 제공하며 코딩이 가능합니다. HC = 고전류

#### 일반 주문 데이터

|            |                            |   |
|------------|----------------------------|---|
| 유형         | SL-SMT 5.08HC/04/270FL ... | 버전  |
| 주문 번호      | <a href="#">1877020000</a> | PCB 플러그인 커넥터, 수형 헤더, 용접 플랜지, THT/THR 용접 결선,           |
| GTIN (EAN) | 4032248467662              | 5.08 mm, 극 수: 4, 270°, 슬더 핀 길이(l): 1.5 mm, 주석 도금, 검정, |
| 수량         | 350 ST                     | Tape  |

#### SL-SMT 5.08HC/90F Box



내열성 핀 헤더, 상자 또는 테이프로 포장됨. 자동 조립에 최적화된 1.5 mm 용접 핀의 테이프 형태. 리플로우 및 웨이브 용접에 적합한 3.2 mm 슬더 핀. 핀 헤더는 라벨링을 위한 공간을 제공하며 코딩이 가능합니다. HC = 고전류

#### 일반 주문 데이터

|            |                            |  |
|------------|----------------------------|--|
| 유형         | SL-SMT 5.08HC/04/90F 3...  | 버전   |
| 주문 번호      | <a href="#">1837650000</a> | PCB 플러그인 커넥터, 수형 헤더, 플랜지, THT/THR 용접 결선, 5.08      |
| GTIN (EAN) | 4032248347469              | mm, 극 수: 4, 90°, 슬더 핀 길이(l): 3.2 mm, 주석 도금, 검정, 박스 |
| 수량         | 60 ST                      |  |

**BLT 5.08HC/04/180F SN OR BX**

**Weidmüller Interface GmbH & Co. KG**  
 Klingenbergstraße 26  
 D-32758 Detmold  
 Germany

www.weidmueller.com

대응물

**SL-SMT 5.08HC/90LF Box**



내열성 핀 헤더, 상자 또는 테이프로 포장됨. 자동 조립에 최적화된 1.5 mm 용접 핀의 테이프 형태. 리플로우 및 웨이브 용접에 적합한 3.2 mm 솔더 핀. 핀 헤더는 라벨링을 위한 공간을 제공하며 코딩이 가능합니다. HC = 고전류

**일반 주문 데이터**

|            |                            |   |
|------------|----------------------------|---|
| 유형         | SL-SMT 5.08HC/04/90LF 1... | 버전  |
| 주문 번호      | <a href="#">1775252001</a> | PCB 플러그인 커넥터, 수형 헤더, 용접 플랜지, THT/THR 용접 결선,             |
| GTIN (EAN) | 4032248157235              | 5.08 mm, 극 수: 4, 90°, 솔더 핀 길이(l): 1.5 mm, 주석 도금, 검정, 박스 |
| 수량         | 60 ST                      |   |
| 유형         | SL-SMT 5.08HC/04/90LF 3... | 버전  |
| 주문 번호      | <a href="#">1780430000</a> | PCB 플러그인 커넥터, 수형 헤더, 용접 플랜지, THT/THR 용접 결선,             |
| GTIN (EAN) | 4032248165759              | 5.08 mm, 극 수: 4, 90°, 솔더 핀 길이(l): 3.2 mm, 주석 도금, 검정, 박스 |
| 수량         | 60 ST                      |   |

**SL-SMT 5.08HC/90LF Tape**



내열성 핀 헤더, 상자 또는 테이프로 포장됨. 자동 조립에 최적화된 1.5 mm 용접 핀의 테이프 형태. 리플로우 및 웨이브 용접에 적합한 3.2 mm 솔더 핀. 핀 헤더는 라벨링을 위한 공간을 제공하며 코딩이 가능합니다. HC = 고전류

**일반 주문 데이터**

|            |                            |   |
|------------|----------------------------|---|
| 유형         | SL-SMT 5.08HC/04/90LF 1... | 버전  |
| 주문 번호      | <a href="#">1775254001</a> | PCB 플러그인 커넥터, 수형 헤더, 용접 플랜지, THT/THR 용접 결선,               |
| GTIN (EAN) | 4032248167807              | 5.08 mm, 극 수: 4, 90°, 솔더 핀 길이(l): 1.5 mm, 주석 도금, 검정, Tape |
| 수량         | 350 ST                     |   |

**SLDV-THR 5.08/180F**



내열성, 2층, 측면 오프셋, 플랜지 또는 솔더 플랜지가 있는 수형 커넥터. 리플로우 솔더링에 적합한 1.5 mm 솔더 핀. 리플로우 및 웨이브 솔더링에 적합한 3.2 mm 솔더 핀. 핀 헤더는 라벨링을 위한 공간을 제공하며 코딩될 수 있습니다.

**BLT 5.08HC/04/180F SN OR BX**

**Weidmüller Interface GmbH & Co. KG**  
 Klingenbergstraße 26  
 D-32758 Detmold  
 Germany

www.weidmueller.com

대응물

일반 주문 데이터

|            |                            |   |
|------------|----------------------------|---|
| 유형         | SLDV-THR 5.08/08/180F 1... | 버전  |
| 주문 번호      | <a href="#">1828910000</a> | PCB 플러그인 커넥터, 수형 헤더, 플랜지, THT/THR 용접 결선, 5.08 mm, 극 수: 8, 180°, 솔더 핀 길이(l): 1.5 mm, 주석 도금, 검정, 박스 |
| GTIN (EAN) | 4032248335602              |   |
| 수량         | 36 ST                      |   |
| 유형         | SLDV-THR 5.08/08/180F 3... | 버전  |
| 주문 번호      | <a href="#">1828790000</a> | PCB 플러그인 커넥터, 수형 헤더, 플랜지, THT/THR 용접 결선, 5.08 mm, 극 수: 8, 180°, 솔더 핀 길이(l): 3.2 mm, 주석 도금, 검정, 박스 |
| GTIN (EAN) | 4032248335473              |   |
| 수량         | 36 ST                      |   |

**SLDV-THR 5.08/180FLF**

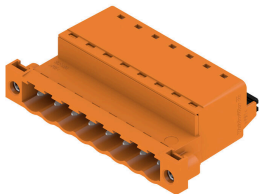


내열성, 2층, 측면 오프셋, 플랜지 또는 솔더 플랜지가 있는 수형 커넥터. 리플로우 솔더링에 적합한 1.5 mm 솔더 핀. 리플로우 및 웨이브 솔더링에 적합한 3.2 mm 솔더 핀. 핀 헤더는 라벨링을 위한 공간을 제공하며 코딩될 수 있습니다.

일반 주문 데이터

|            |                            |  |
|------------|----------------------------|--|
| 유형         | SLDV-THR 5.08/08/180FLF... | 버전   |
| 주문 번호      | <a href="#">1829150000</a> | PCB 플러그인 커넥터, 수형 헤더, 플랜지/용접 플랜지, THT/THR 용접 결선, 5.08 mm, 극 수: 8, 180°, 솔더 핀 길이(l): 1.5 mm, 주석 도금, 검정, 박스 |
| GTIN (EAN) | 4032248335848              |  |
| 수량         | 36 ST                      |  |
| 유형         | SLDV-THR 5.08/08/180FLF... | 버전   |
| 주문 번호      | <a href="#">1829030000</a> | PCB 플러그인 커넥터, 수형 헤더, 플랜지/용접 플랜지, THT/THR 용접 결선, 5.08 mm, 극 수: 8, 180°, 솔더 핀 길이(l): 3.2 mm, 주석 도금, 검정, 박스 |
| GTIN (EAN) | 4032248335725              |  |
| 수량         | 36 ST                      |  |

**SLF 5.08/180F SN**



패널 기본 연결을 위한 와이어-와이어 응용으로서 BLF 5.08HC에서 사용 시, PUSH IN 와이어 결선 및 직선 아웃렛 방향의 수형 플러그. 수형 플러그는 라벨링을 위한 공간을 제공하며 코딩될 수 있습니다.

일반 주문 데이터

|            |                            |  |
|------------|----------------------------|--|
| 유형         | SLF 5.08/04/180F SN BK ... | 버전   |
| 주문 번호      | <a href="#">1336190000</a> | PCB 플러그인 커넥터, 수형 플러그, 5.08 mm, 극 수: 4, 180°, 액추에이터 탑재 PUSH IN, 클램프 범위, 최대 : 3.31 mm², 박스 |
| GTIN (EAN) | 4050118139921              |  |
| 수량         | 60 ST                      |  |
| 유형         | SLF 5.08/04/180F SN OR ... | 버전   |
| 주문 번호      | <a href="#">1335640000</a> | PCB 플러그인 커넥터, 수형 플러그, 5.08 mm, 극 수: 4, 180°, 액추에이터 탑재 PUSH IN, 클램프 범위, 최대 : 3.31 mm², 박스 |
| GTIN (EAN) | 4050118139358              |  |
| 수량         | 60 ST                      |  |

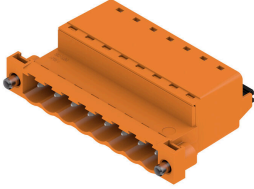
## BLT 5.08HC/04/180F SN OR BX

**Weidmüller Interface GmbH & Co. KG**  
 Klingenbergstraße 26  
 D-32758 Detmold  
 Germany

www.weidmueller.com

### 대응물

#### SLF 5.08/180FI SN



패널 기본 연결을 위한 와이어-와이어 응용으로서 BLF 5.08HC에서 사용 시, PUSH IN 와이어 결선 및 직선 아웃렛 방향의 수형 플러그. 수형 플러그는 라벨링을 위한 공간을 제공하며 코딩될 수 있습니다.

#### 일반 주문 데이터

|            |                            |  |
|------------|----------------------------|--|
| 유형         | SLF 5.08/04/180FI SN BK... | 버전   |
| 주문 번호      | <a href="#">1336070000</a> | PCB 플러그인 커넥터, 수형 플러그, 5.08 mm, 극 수: 4, 180°, 액추에이터 탑재 PUSH IN, 클램프 범위, 최대 : 3.31 mm², 박스 |
| GTIN (EAN) | 4050118140002              |  |
| 수량         | 60 ST                      |  |
| 유형         | SLF 5.08/04/180FI SN OR... | 버전   |
| 주문 번호      | <a href="#">1336420000</a> | PCB 플러그인 커넥터, 수형 플러그, 5.08 mm, 극 수: 4, 180°, 액추에이터 탑재 PUSH IN, 클램프 범위, 최대 : 3.31 mm², 박스 |
| GTIN (EAN) | 4050118140811              |  |
| 수량         | 60 ST                      |  |

#### SLS 5.08/180F

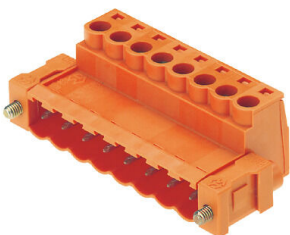


클램프 스크류 와이어 결선형이 있는 수형 플러그 수형 플러그는 라벨링을 위한 공간을 제공하며 코딩될 수 있습니다.

#### 일반 주문 데이터

|            |                            |   |
|------------|----------------------------|---|
| 유형         | SLS 5.08/04/180F SN OR ... | 버전  |
| 주문 번호      | <a href="#">1846380000</a> | PCB 플러그인 커넥터, 수형 플러그, 5.08 mm, 극 수: 4, 180°, 클램프 요크 결선, 클램프 범위, 최대 : 3.31 mm², 박스 |
| GTIN (EAN) | 4032248362080              |   |
| 수량         | 60 ST                      |   |

#### SLS 5.08/180FI



클램프 스크류 와이어 결선형이 있는 수형 플러그 수형 플러그는 라벨링을 위한 공간을 제공하며 코딩될 수 있습니다.

## BLT 5.08HC/04/180F SN OR BX

**Weidmüller Interface GmbH & Co. KG**  
Klingenbergstraße 26  
D-32758 Detmold  
Germany

[www.weidmueller.com](http://www.weidmueller.com)

## 대응물

### 일반 주문 데이터

|            |                            |  |
|------------|----------------------------|--|
| 유형         | SLS 5.08/04/180FI SN OR... | 버전   |
| 주문 번호      | <a href="#">1846230000</a> | PCB 플러그인 커넥터, 수형 플러그, 5.08 mm, 극 수: 4, 180°, 클램프 |
| GTIN (EAN) | 4032248362516              | 요크 결선, 클램프 범위, 최대 : 3.31 mm², 박스                 |
| 수량         | 60 ST                      |  |