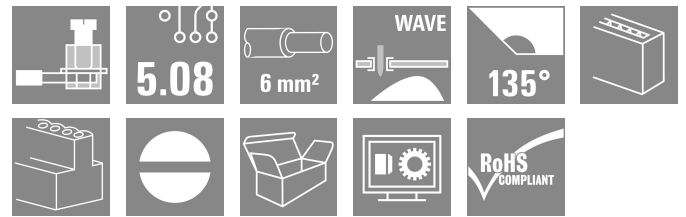
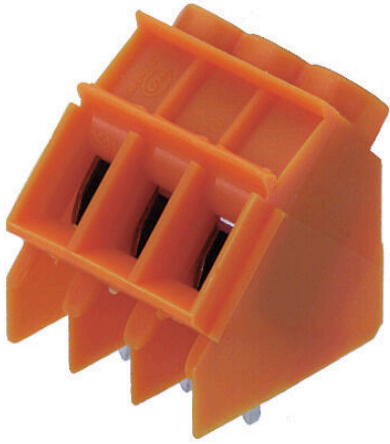


LP 5.08/11/135 3.2SN OR BX

Weidmüller Interface GmbH & Co. KG
Klingenbergstraße 26
D-32758 Detmold
Germany

www.weidmueller.com

제품 이미지



그림과 유사

테스트 접점, 32 A 및 6 mm² 컨덕터 단면은 5.00 및 5.08 mm 피치의 입증된 클램프 결선이 있고, 컨덕터 아웃렛 방향 90° 및 135°, 광범위한 보조 기능이 있는 이 PCB 단자대에서 적절히 사용할 수 있습니다.

일반 주문 데이터

| | |
|------------|--|
| 버전 | PCB 단자대, 5.08 mm, 극 수: 11, 135°, 솔더 핀 길이(l): 3.2 mm, 주석 도금, 주황색, 클램프 요크 결선, 클램프 범위, 최대: 6 mm ² , 박스 |
| 주문 번호 | 1843190000 |
| 유형 | LP 5.08/11/135 3.2SN OR BX |
| GTIN (EAN) | 4032248354757 |
| 수량 | 50 items |
| 제품 데이터 | IEC: 500 V / 32 A / 0.5 - 6 mm ² UL: 300 V / 20 A / AWG 26 - AWG 12 |
| 패키징 | 박스 |

LP 5.08/11/135 3.2SN OR BX

Weidmüller Interface GmbH & Co. KG
Klingenbergstraße 26
D-32758 Detmold
Germany

www.weidmueller.com

기술 데이터

승인

승인



ROHS 준수

치수 및 중량

| | | | |
|--------------|-------------|---------|-------------|
| 길이 | 17.5 mm | 길이 (인치) | 0.689 inch |
| 높이 | 20 mm | 높이 (인치) | 0.7874 inch |
| 가장 낮은 버전의 높이 | 16.8 mm | 너비 | 56.48 mm |
| 폭 (인치) | 2.2236 inch | 순중량 | 14.89 g |

환경 제품 규정 준수

| | |
|------------|---------------------|
| RoHS 준수 상태 | 준수, 예외 미존재 |
| REACH SVHC | 0.1 wt% 이상의 SVHC 없음 |

시스템 매개변수

| 제품군 | OMNIMATE 시그널 - 시리즈 LP | 와이어 결선 방식 | 클램프 요크 결선 |
|---------------------------|-----------------------|-----------------------------|-----------|
| PCB에 장착 | THT 용접 결선 | 도체 아웃렛 방향 | 135° |
| 피치(mm)(P) | 5.08 mm | 피치(인치)(P) | 0.200 " |
| 극 수 | 11 | 핀 시리즈 수량 | 1 |
| 고객 맞춤 | 예 | 행 수 | 1 |
| 총당 최대 인접 폴 | 24 | 솔더 핀 길이(l) | 3.2 mm |
| 솔더핀 크기 | 0.75 x 0.9 mm | 솔더 구멍 직경(D) | 1.3 mm |
| 솔더 구멍 직경 공차(D) | + 0,1 mm | 폴당 용접 핀 수 | 1 |
| 스크류드라이버 블레이드 | 0.6 x 3.5 | 스크류드라이버 블레이드 표준 | DIN 5264 |
| 조임 토크, 최소 | 0.5 Nm | 조임 토크, 최대 | 0.6 Nm |
| 클램프 스크류 | M 3 | 탈피 길이 | 6 mm |
| L1(mm) | 50.80 mm | L1(인치) | 2.000 " |
| DIN VDE 0470에 따른 터치 안전 보호 | IP 20 | DIN VDE 57 106에 따른 터치 안전 보호 | 손가락 터치 안전 |
| 보호 등급 | IP20 | 불꽃 저항 | 1.20 mΩ |

자재 데이터

| | | | |
|---|----------|----------------------|---------------------------|
| 절연재 | PA | 컬러 코드 | 주황색 |
| 컬러 차트(유사) | RAL 2000 | 절연재 그룹 | I |
| CTI(Comparative Tracking Index, 비교 추적 지수) | ≥ 600 | Moisture Level (MSL) | |
| UL 94 가연성 등급 | V-2 | 접점 재질 | 구리 합금 |
| 접점 표면 | 주석 도금 | 코팅 | 1-3 μm Ni, 4-6 μm SN |
| 납땜 유형 | 매트 | 용접 결선의 레이어 구조 | 4...6 μm Ni / 4...6 μm Sn |
| 보관 온도, 최소 | -40 °C | 보관 온도, 최대 | 70 °C |
| 작동 온도, 최소 | -50 °C | 작동 온도, 최대 | 100 °C |
| 온도 범위, 설치, 최소 | -25 °C | 온도 범위, 설치, 최대 | 100 °C |

결선에 적합한 컨덕터

| | |
|-----------------|----------------------|
| 클램프 범위, 최소 | 0.13 mm ² |
| 클램프 범위, 최대 | 6 mm ² |
| 결선 단면규격 AWG, 최소 | AWG 26 |
| 결선 단면규격 AWG, 최대 | AWG 12 |

LP 5.08/11/135 3.2SN OR BX

Weidmüller Interface GmbH & Co. KG
Klingenbergstraße 26
D-32758 Detmold
Germany

www.weidmueller.com

기술 데이터

| | | | | |
|-----------------------------------|-------------------------|----------------------------|---|----------------------|
| 단선, 최소 H05(07) V-U | 0.5 mm ² | | | |
| 단선, 최대 H05(07) V-U | 6 mm ² | | | |
| 연선, 최소 H05(07) V-K | 0.5 mm ² | | | |
| 연선, 최대 H05(07) V-K | 4 mm ² | | | |
| 플라스틱 소매 페럴 포함, DIN 46228 pt 4, 최소 | 0.5 mm ² | | | |
| 플라스틱 소매 페럴 포함, DIN 46228 pt 4, 최대 | 2.5 mm ² | | | |
| 와이어 엔드 페럴 포함, DIN 46228 pt 1, 최소 | 0.5 mm ² | | | |
| 페럴 포함, DIN 46228 pt 1, 최대 | 2.5 mm ² | | | |
| EN 60999 a x b 규격, ø | 2.8 mm x 2.4 mm; 3.0 mm | | | |
| 클램프형 도체 | 도체 결선 단면적 | 유형 | 미세 와이어 | |
| | | 공칭 | 0.5 mm ² | |
| | | 와이어 종단 페럴 | 권장 와이어 종단 페럴 H0.5/12 OR | |
| | | 탈피 길이 | 공칭 8 mm | |
| | 와이어 종단 페럴 | 권장 와이어 종단 페럴 | H0.5/6 | |
| | | 탈피 길이 | 공칭 6 mm | |
| | | 도체 결선 단면적 | 유형 | 미세 와이어 |
| | | | 공칭 | 0.75 mm ² |
| | 와이어 종단 페럴 | | 탈피 길이 공칭 8 mm | |
| | 권장 와이어 종단 페럴 | | H0.75/12 W | |
| | 와이어 종단 페럴 | 탈피 길이 | 공칭 6 mm | |
| | | 권장 와이어 종단 페럴 | H0.75/6 | |
| 도체 결선 단면적 | | 유형 | 미세 와이어 | |
| | | 공칭 | 1 mm ² | |
| | 와이어 종단 페럴 | 탈피 길이 공칭 8 mm | | |
| | 권장 와이어 종단 페럴 | H1.0/12 GE | | |
| 와이어 종단 페럴 | 탈피 길이 | 공칭 6 mm | | |
| | 권장 와이어 종단 페럴 | H1.0/6 | | |

참조 텍스트 페럴 길이는 제품과 정격 전압에 따라 선택합니다. 플라스틱 칼라의 외경은 피치(P) 보다 커서는 안 됩니다

IEC 정격데이터

| | | | |
|-----------------------------------|------------------------|-----------------------------------|---------------|
| 표준에 따라 시험완료 | IEC 60664-1, IEC 61984 | 정격 전류, 극 수(Tu=20°C) | 32 A |
| 정격 전류, 최대 극 수(Tu=20°C) | 30.5 A | 정격 전류, 극 수(Tu=40°C) | 32 A |
| 정격 전류, 최대 극 수(Tu=40°C) | 25 A | 서지 전압 클래스 정격 전압 / 오염 등급 | 500 V II/2 |
| 서지 전압 클래스 정격 전압 / 오염 등급 | 250 V III/2 | 서지 전압 클래스 정격 전압 / 오염 등급 | 250 V III/3 |
| 서지 전압 클래스 정격 임펄스 전압 / 오염 등급 II/2 | 4 kV | 서지 전압 클래스 정격 임펄스 전압 / 오염 등급 III/2 | 4 kV |
| 서지 전압 클래스 정격 임펄스 전압 / 오염 등급 III/3 | 4 kV | 단시간 내전류 저항 | 3 x 1s, 120 A |

CSA에 따른 정격 데이터

| | | | |
|----------------------|------------------------|----------------------|----------------|
| 협회(CSA) | CSA | 인증 번호(CSA) | 200039-1202191 |
| 정격 전압(사용 그룹 B / CSA) | 300 V | 정격 전압(사용 그룹 D / CSA) | 300 V |
| 정격 전류(사용 그룹 B / CSA) | 20 A | 정격 전류(사용 그룹 D / CSA) | 10 A |
| 와이어 단면적, AWG, 최소 | AWG 26 | 와이어 단면적, AWG, 최대 | AWG 12 |
| 승인값 참조 | 사양은 최대값. 상세정보 - 승인서 참조 | | |

UL 1059에 따른 정격 데이터

| | | | |
|--------------------------|-------|--------------------------|-------|
| 정격 전압(사용 그룹 B / UL 1059) | 300 V | 정격 전압(사용 그룹 D / UL 1059) | 300 V |
| 정격 전류(사용 그룹 B / UL 1059) | 20 A | 정격 전류(사용 그룹 D / UL 1059) | 10 A |

LP 5.08/11/135 3.2SN OR BX

Weidmüller Interface GmbH & Co. KG
 Klingenbergstraße 26
 D-32758 Detmold
 Germany

www.weidmueller.com

기술 데이터

| | | | |
|------------------|--------|------------------|--------|
| 와이어 단면적, AWG, 최소 | AWG 26 | 와이어 단면적, AWG, 최대 | AWG 12 |
|------------------|--------|------------------|--------|

패키징

| | | | |
|-------|-----------|--------|-----------|
| 패키징 | 박스 | VPE 길이 | 228.00 mm |
| VPE 폭 | 137.00 mm | VPE 높이 | 46.00 mm |

중요 참고 사항

| | | | |
|--------|---|--|--|
| IPC 준수 | 적합성: 본 제품은 국제 공인 표준 및 기준에 따라 개발, 제조 및 납품되고, 해당 데이터 시트에 명시된 보증 특성을 준수하며 IPC-A-610 "Class 2"에 따른 디자인 특성을 충족합니다. 본 제품에 대한 추가 클레임은 요청 시 검토할 수 있습니다. | | |
| 참고 사항 | <ul style="list-style-type: none"> • Additional variants on request • Rated current related to rated cross-section & min. No. of poles. • Wire end ferrule without plastic collar to DIN 46228/1 • Wire end ferrule with plastic collar to DIN 46228/4 • P on drawing = pitch • Rated data refer only to the component itself. Clearance and creepage distances to other components are to be designed in accordance with the relevant application standards. • The test point can only be used as potential-pickup point. • Long term storage of the product with average temperature of 50 °C and maximum humidity 70%, 36 months | | |

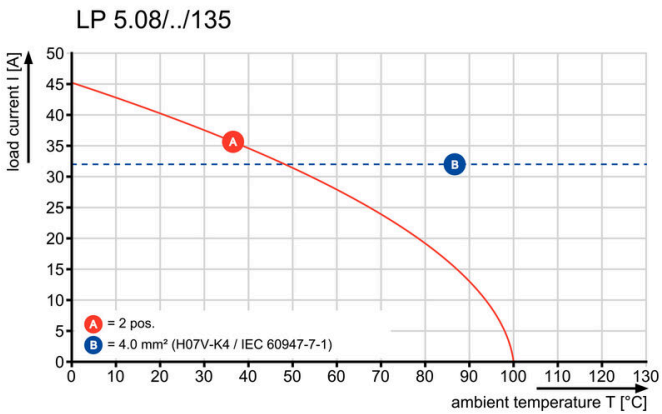
분류

| | | | |
|-------------|-------------|-------------|-------------|
| ETIM 8.0 | EC002643 | ETIM 9.0 | EC002643 |
| ETIM 10.0 | EC002643 | ECLASS 14.0 | 27-46-01-01 |
| ECLASS 15.0 | 27-46-01-01 | | |

Dimensional drawing



Graph



LP 5.08/11/135 3.2SN OR BX

Weidmüller Interface GmbH & Co. KG
 Klingenbergstraße 26
 D-32758 Detmold
 Germany

www.weidmueller.com

엑세서리

intermediate plate



최대 전압은 최소 거리를 기준으로 합니다. 중간 판은 서로 다른 전위 사이의 연면 거리 및 에어 갭을 증가시켜 더 높은 정격 전압 또는 명확한 분리(예: 주전원과 저전압 간 또는 서로 다른 보호 구역 간)를 가능하게 합니다. 도브테일을 사용하면 쉬운 설치가 가능하고 안전한 피팅이 보장됩니다. 기타 특성:

- 1.27 또는 2.54 mm까지 확장된 피치 - 기타 모든 조합 가능
- 컬러 코딩으로 시각적 구분이 보장됩니다.
- 표준 설계를 위한 다양한 형상.

개별 단자대들 조합하여 하나의 장치를 형성함으로써 불완전한 개별 조립 방지. 요청 시 조립된 상태로 제공
 이점: 효율적인 처리, 안정성 향상, 신뢰성 개선.

일반 주문 데이터

| | | | |
|------------|----------------------------|-------------------------------------|--|
| 유형 | LPZP 2.54/135 OR | 버전 | |
| 주문 번호 | 1753740000 | PCB 단자대, 엑세서리, 중간 플레이트, 주황색, 극 수: 1 | |
| GTIN (EAN) | 4032248058648 | | |
| 수량 | 100 ST | | |

추가 엑세서리



완벽한 솔루션을 만들 때 어떠한 작업도 간과할 수 없습니다.

결선은 전체 프로세스의 단 한 부분을 형성합니다. 전위가 테스트, 그룹화 또는 심지어 절연되는 응용 분야에서 흔히 작고 사소한 부분이 완벽한 솔루션을 만드는 데 핵심적인 역할을 담당합니다.

시스템은 작지만 필수적인 세부 부분을 보유하고 있습니다.

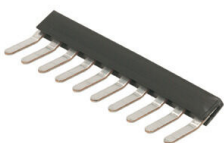
- 테스트 플러그로 진단 소켓에서 신뢰할 수 있는 픽업이 보장됩니다.

제조 공정 및 응용과 연계.

일반 주문 데이터

| | | | |
|------------|----------------------------|--|--|
| 유형 | PS 2.0 MC | 버전 | |
| 주문 번호 | 0310000000 | PCB 플러그인 커넥터, 엑세서리, 테스트 플러그, 빨간색, 극 수: 1 | |
| GTIN (EAN) | 4008190000059 | | |
| 수량 | 20 ST | | |

점프바



소형 단자대를 위한 큰 전위.

결선부에서 직접 효율적인 배선:

- 절연된 조합 레일
- 대부분의 표준 폴 수에서 사용 가능
- 쉬운 단축

폴 수와 일치하도록 사이즈를 간단히 줄이고 하나의 작업 절차로 컨덕터와 연결합니다.

PCB를 개량하거나 열 부하를 의도적으로 줄이는 데 사용합니다.

액세서리

일반 주문 데이터

| | | |
|------------|----------------------------|-----------------------------|
| 유형 | LPA QB 2 | 버전 |
| 주문 번호 | 1472200000 | PCB 단자대, 액세서리, 점프바, 극 수: 2 |
| GTIN (EAN) | 4008190096298 | |
| 수량 | 50 ST | |
| 유형 | LPA QB 3 | 버전 |
| 주문 번호 | 1472300000 | PCB 단자대, 액세서리, 점프바, 극 수: 3 |
| GTIN (EAN) | 4008190093914 | |
| 수량 | 50 ST | |
| 유형 | LPA QB 4 | 버전 |
| 주문 번호 | 1472400000 | PCB 단자대, 액세서리, 점프바, 극 수: 4 |
| GTIN (EAN) | 4008190053918 | |
| 수량 | 50 ST | |
| 유형 | LPA QB 10 | 버전 |
| 주문 번호 | 1472500000 | PCB 단자대, 액세서리, 점프바, 극 수: 10 |
| GTIN (EAN) | 4008190096885 | |
| 수량 | 20 ST | |