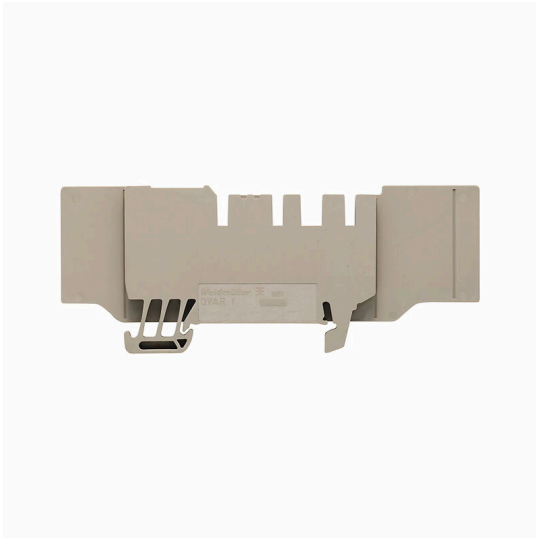


QVAR 1

Weidmüller Interface GmbH & Co. KG
 Klingenbergstraße 26
 D-32758 Detmold
 Germany

www.weidmueller.com

제품 이미지



인접한 단자대에 전위를 분배 또는 증가시키는 것은 교차 연결을 통해 구현됩니다. 추가적인 결선 노력은 쉽게 피할 수 있습니다. 폴이 분리되더라도 단자대 블록의 점접 안정성은 여전히 보장됩니다. 당사의 포트폴리오는 모듈형 터미널 블록을 위한 플러그형 및 스크루형 점프바 시스템을 제공합니다.

일반 주문 데이터

버전	I-시리즈, 액세서리, 교차 결선 어댑터, 진한 베이지색, 40 mm
주문 번호	1836370000
유형	QVAR 1
GTIN (EAN)	4032248380510
수량	25 items

QVAR 1

Weidmüller Interface GmbH & Co. KG
 Klingenbergstraße 26
 D-32758 Detmold
 Germany

www.weidmueller.com

기술 데이터

승인

ROHS 준수

치수 및 중량

깊이	6.1 mm	깊이 (인치)	0.2402 inch
높이	99 mm	높이 (인치)	3.8976 inch
너비	40 mm	폭 (인치)	1.5748 inch
순중량	9.22 g		

온도

연속 작동 온도, 최소 -50 °C 연속 작동 온도, 최대 120 °C

환경 제품 규정 준수

RoHS 준수 상태 준수, 예외 미존재
 REACH SVHC 0.1 wt% 이상의 SVHC 없음

등급 데이터

정격 전류 24 A

시스템 사양

버전 점프바 링크용 장착 레일 TS 35

일반

극 수 2 장착 레일 TS 35

자재 데이터

기본 재질 Wemid 컬러 코드 진한 베이지색
 UL 94 가연성 등급 V-0

추가 기술 데이터

장착물 유형 플러그 폭발 테스트 버전 아니요

크기

피치(mm)(P) 6.10 mm

분류

ETIM 8.0	EC002848	ETIM 9.0	EC002848
ETIM 10.0	EC002848	ECLASS 14.0	27-25-03-90
ECLASS 15.0	27-25-03-90		