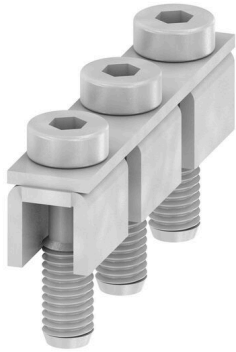


제품 이미지



인접한 단자대에 전위를 분배 또는 증가시키는 것은 교차 연결을 통해 구현됩니다. 추가적인 결선 노력은 쉽게 피할 수 있습니다. 풀이 분리되더라도 단자대 블록의 접점 안정성은 여전히 보장됩니다. 당사의 포트폴리오는 모듈형 터미널 블록을 위한 플러그형 및 스크루형 점프바 시스템을 제공합니다.

일반 주문 데이터

| | |
|------------|---|
| 버전 | 점프바 (단자대), 스크루, 은회색, 150 A, 극 수: 3, 피치(mm)(P): 18.50, 절연: 아니요, 너비: 9.5 mm |
| 주문 번호 | 1834070000 |
| 유형 | WQV 50N/3 |
| GTIN (EAN) | 4032248379866 |
| 수량 | 5 items |

기술 데이터

승인

ROHS 준수

치수 및 중량

| | | | |
|-----|---------|---------|-------------|
| 깊이 | 17.5 mm | 깊이 (인치) | 0.689 inch |
| 높이 | 47 mm | 높이 (인치) | 1.8504 inch |
| 너비 | 9.5 mm | 폭 (인치) | 0.374 inch |
| 순중량 | 47.98 g | | |

온도

보관 온도: -25 °C...55 °C 주변 온도: -5 °C...40 °C

환경 제품 규정 준수

RoHS 준수 상태: 준수, 예외 미존재
 REACH SVHC: 0.1 wt% 이상의 SVHC 없음

등급 데이터

정격 전압: 400 V 정격 전류: 150 A

시스템 사양

버전: 단자대용

일반

극 수: 3 설치 권고: 직접 장착

자재 데이터

기본 재질: 주석 도금 구리 컬러 코드: 은회색

추가 기술 데이터

장착물 유형: 스크류 설치 권고: 직접 장착
 폭발 테스트 버전: 예

크기

피치(mm)(P): 18.50 mm

분류

| | | | |
|-------------|-------------|-------------|-------------|
| ETIM 8.0 | EC000489 | ETIM 9.0 | EC000489 |
| ETIM 10.0 | EC000489 | ECLASS 14.0 | 27-25-03-03 |
| ECLASS 15.0 | 27-25-03-03 | | |

액세서리

보조 연결



추가 결선을 통해 별도의 전압 탭이 가능합니다. 예를 들어, 이것은 메인 스위치 앞에 위치한 비상 전원공급장치에 사용하거나 단순하게 응용 분야 내에서 추가 연결로 사용할 수 있습니다.

일반 주문 데이터

| | | | |
|------------|----------------------------|----|-----------------|
| 유형 | VH 27.4/8/6.4 | 버전 | |
| 주문 번호 | 1967090000 | | W-시리즈, 스페이서 슬리브 |
| GTIN (EAN) | 4032248738700 | | |
| 수량 | 5 ST | | |