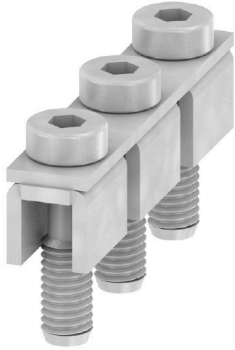


제품 이미지



인접한 단자대에 전위를 분배 또는 증가시키는 것은 교차 연결을 통해 구현됩니다. 추가적인 결선 노력은 쉽게 피할 수 있습니다. 풀이 분리되더라도 단자대 블록의 점접 안정성은 여전히 보장됩니다. 당사의 포트폴리오는 모듈형 터미널 블록을 위한 플러그형 및 스크루형 점프바 시스템을 제공합니다.

일반 주문 데이터

버전	점프바 (단자대), 스크류, 은회색, 150 A, 극 수: 3, 피치(mm)(P): 18.50, 절연: 아니요, 너비: 9.5 mm
주문 번호	1834070000
유형	WQV 50N/3
GTIN (EAN)	4032248379866
수량	5 items

기술 데이터

승인

ROHS	준수
------	----

치수 및 중량

깊이	17.5 mm	깊이 (인치)	0.689 inch
높이	47 mm	높이 (인치)	1.8504 inch
너비	9.5 mm	폭 (인치)	0.374 inch
순중량	47.98 g		

온도

보관 온도	-25 °C...55 °C	주변 온도	-5 °C...40 °C
-------	----------------	-------	---------------

환경 제품 규정 준수

RoHS 준수 상태	준수, 예외 미존재
REACH SVHC	0.1 wt% 이상의 SVHC 없음

등급 데이터

정격 전압	400 V	정격 전류	150 A
-------	-------	-------	-------

시스템 사양

버전	단자대용
----	------

일반

극 수	3	설치 권고	직접 장착
-----	---	-------	-------

자재 데이터

기본 재질	주석 도금 구리	컬러 코드	은회색
-------	----------	-------	-----

추가 기술 데이터

장착물 유형	스크류	설치 권고	직접 장착
폭발 테스트 버전	예		

크기

피치(mm)(P)	18.50 mm
-----------	----------

분류

ETIM 8.0	EC000489	ETIM 9.0	EC000489
ETIM 10.0	EC000489	ECLASS 14.0	27-25-03-03
ECLASS 15.0	27-25-03-03		

액세서리

보조 연결



추가 결선을 통해 별도의 전압 탭이 가능합니다. 예를 들어, 이것은 메인 스위치 앞에 위치한 비상 전원공급장치에 사용하거나 단순히 응용 분야 내에서 추가 연결로 사용할 수 있습니다.

일반 주문 데이터

유형	VH 27.4/8/6.4	버전	
주문 번호	1967090000		
GTIN (EAN)	4032248738700		
수량	5 ST		