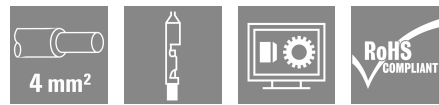
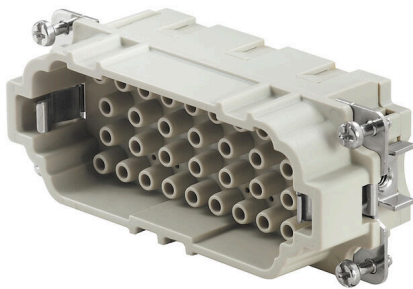


HDC HEE 32 MC

Weidmüller Interface GmbH & Co. KG
 Klingenbergstraße 26
 D-32758 Detmold
 Germany

www.weidmueller.com



HEE 시리즈는 고밀도 접점을 사용하며, HE 인서트를 기반으로 설계되었습니다.
 결선 레벨이 크림프 접점으로 설계되어 있습니다. 크림프 결선은 수십년 동안 하나의 표준으로 사용되어 왔습니다. 크림프 접점은 인서트와 함께 제공되지 않습니다.
 폴 수: 32
 정격 전류: 16 A
 정격 전압: 500 V
 UL/CSA에 따른 공칭 전압: 600 V AC/DC

일반 주문 데이터

| | |
|------------|--|
| 버전 | HDC 인서트, 수형, 500 V, 16 A, 극 수: 32, 크림프 결선, 설치 사이즈: 6 |
| 주문 번호 | 1826790000 |
| 유형 | HDC HEE 32 MC |
| GTIN (EAN) | 4032248330195 |
| 수량 | 1 items |

기술 데이터

승인

승인



| | |
|-----------------------|-------------------------|
| ROHS | 준수 |
| UL File Number Search | UL 웹사이트 |
| 인증 번호(cURus) | E92202 |

치수 및 중량

| | | | |
|-----|---------|---------|-------------|
| 깊이 | 84.5 mm | 깊이 (인치) | 3.3268 inch |
| 높이 | 33 mm | 높이 (인치) | 1.2992 inch |
| 너비 | 34 mm | 폭 (인치) | 1.3386 inch |
| 순중량 | 56 g | | |

온도

| | |
|-------|-------------------|
| 한계 온도 | -40 °C ... 125 °C |
|-------|-------------------|

환경 제품 규정 준수

| | |
|------------|--|
| RoHS 준수 상태 | 준수, 예외 미존재 |
| REACH SVHC | Potassium perfluorobutane sulfonate 29420-49-3 |
| SCIP | 1609748e-c278-4c9b-b3d1-e6215d2988cd |

| | | |
|-------|----------|-------------|
| 화학 내성 | 물질 | 아세톤 |
| | 화학 내성 | 내성 |
| | 물질 | 암모니아, 묽은 상태 |
| | 화학 내성 | 조건부 내성 |
| | 물질 | 휘발유 |
| | 화학 내성 | 내성 |
| | 물질 | 벤젠 |
| | 화학 내성 | 내성 |
| | 물질 | 디젤 오일 |
| | 화학 내성 | 조건부 내성 |
| | 물질 | 아세트산, 농축 |
| | 화학 내성 | 내성 |
| | 물질 | 수산화칼륨 |
| | 화학 내성 | 조건부 내성 |
| | 물질 | 메탄올 |
| | 화학 내성 | 조건부 내성 |
| | 물질 | 엔진 오일 |
| | 화학 내성 | 조건부 내성 |
| | 물질 | 가성소다, 희석 |
| | 화학 내성 | 내성 |
| 물질 | 수소염화불화탄소 | |
| 화학 내성 | 조건부 내성 | |
| 물질 | 옥외용 | |
| 화학 내성 | 조건부 내성 | |

일반 데이터

| | | | |
|-----------|-------|--------------|--------|
| 극 수 | 32 | 플러그 주기, 은 | ≥ 500 |
| 플러그 주기, 금 | ≥ 500 | 결선 유형 | 크림프 결선 |
| 설치 사이즈 | 6 | UL 94 가연성 등급 | V-0 |
| 불륨 저항 | ≤2 mΩ | 컬러 코드 | 베이지색 |

HDC HEE 32 MC

Weidmüller Interface GmbH & Co. KG
 Klingenbergstraße 26
 D-32758 Detmold
 Germany

www.weidmueller.com

기술 데이터

| | | | |
|-------------------------|--------|--------------------------|---------------------------|
| 절연 저항 | 1010 Ω | 절연재 | PC 유리섬유 강화(UL 등재 및 철로 인증) |
| 절연재 그룹 | IIIa | 컨덕터 단면적 | 4 mm ² |
| 유형 | 수형 | 오염 심각도 | 3 |
| 기본 재질 | 구리 합금 | 시리즈 | HEE |
| 정격 전압(DIN EN 61984) | 500 V | UL/CSA에 따른 정격 전압 | 600 V AC/DC |
| 정격 임펄스 전압(DIN EN 61984) | 6 kV | 정격 전압(DIN EN 61984) | 16 A |
| 할로겐 불포함 | true | 연기 누적 적음. DIN EN 45545-2 | 예 |
| BG | 6 | | |

치수

| | | | |
|--------|-------|----------|---------|
| 너비 | 34 mm | 총 길이 베이스 | 84.5 mm |
| 플러그 높이 | 33 mm | | |

결선 데이터 PE

| | | | |
|--------------------|-------------------|---------------------|--------------|
| 결선 유형 PE | 스크류 결선 | 블레이드 사이즈, 일자(PE 결선) | SD 0.8 x 4.0 |
| 탈피 길이 PE 결선 | 10 mm | 조임 토크, 최대 PE 결선 | 1.5 Nm |
| 조임 토크, 최소 PE 결선 | 1.2 Nm | 고정 스크류 | M 4 |
| 정격 단면적 | 4 mm ² | 전선 단면, AWG(PE), 최소 | AWG 20 |
| 전선 단면, AWG(PE), 최대 | AWG 12 | | |

버전

| | | | |
|--|-------------------|--|---------------------|
| 결선 단면규격 AWG, 최대 | AWG 12 | 탈피 길이, 정격 결선 | 7.5 mm |
| 결선 유형 | 크림프 결선 | 설치 사이즈 | 6 |
| 불륨 저항 | ≤2 mΩ | 결선 단면규격 AWG, 최소 | AWG 20 |
| 와이어 단면, 솔리드, 최대 | 4 mm ² | 와이어 단면, 솔리드, 최소 | 0.5 mm ² |
| 와이어 결선 단면적, 와이어 종단 페룰 DIN 46228/4 채용 가는 꼬임, 최대 | 4 mm ² | 와이어 결선 단면적, 와이어 종단 페룰 DIN 46228/4 채용 가는 꼬임, 최소 | 0.5 mm ² |
| 와이어 결선 단면, 가는 꼬임, 최대 | 4 mm ² | 와이어 결선 단면, 가는 꼬임, 최소 | 0.5 mm ² |
| 전선 굵기, 최대 | 4 mm ² | 전선 굵기, 최소 | 0.5 mm ² |
| 기본 재질 | 구리 합금 | BG | 6 |

분류

| | | | |
|-------------|-------------|-------------|-------------|
| ETIM 8.0 | EC000438 | ETIM 9.0 | EC000438 |
| ETIM 10.0 | EC000438 | ECLASS 14.0 | 27-44-02-05 |
| ECLASS 15.0 | 27-44-02-05 | | |

도면



HDC HEE 32 MC

Weidmüller Interface GmbH & Co. KG
Klingenbergstraße 26
D-32758 Detmold
Germany

www.weidmueller.com

액세서리

일자 스크류드라이버



VDE 절연 일자 스크류드라이버, SDI DIN 7437, ISO 2380/2, DIN 5264, ISO 2380/1에 따른 드라이브 출력. SoftFinish 그립

일반 주문 데이터

| | | | |
|------------|----------------------------|------------------|--|
| 유형 | SDIS 0.6X3.5X100 | 버전 | |
| 주문 번호 | 9008390000 | 스크류드라이버, 스크류드라이버 | |
| GTIN (EAN) | 4032248056354 | | |
| 수량 | 1 ST | | |
| 유형 | SDS 0.6X3.5X100 | 버전 | |
| 주문 번호 | 9008330000 | 스크류드라이버, 스크류드라이버 | |
| GTIN (EAN) | 4032248056286 | | |
| 수량 | 1 ST | | |
| 유형 | SDIS 0.8X4.0X100 | 버전 | |
| 주문 번호 | 9008400000 | 스크류드라이버, 스크류드라이버 | |
| GTIN (EAN) | 4032248056361 | | |
| 수량 | 1 ST | | |
| 유형 | SDS 0.8X4.0X100 | 버전 | |
| 주문 번호 | 9008340000 | 스크류드라이버, 스크류드라이버 | |
| GTIN (EAN) | 4032248056293 | | |
| 수량 | 1 ST | | |

십자 스크류드라이버 Phillips



VDE 절연 십자 스크류드라이버, Phillips 스크류용, SDIK PH DIN 7438, ISO 8764/2-PH, ISO 8764-PH에 따른 출력, SoftFinish 그립

일반 주문 데이터

| | | | |
|------------|----------------------------|------------------|--|
| 유형 | SDIK PH1 | 버전 | |
| 주문 번호 | 9008570000 | 스크류드라이버, 스크류드라이버 | |
| GTIN (EAN) | 4032248056569 | | |
| 수량 | 1 ST | | |
| 유형 | SDK PH1 | 버전 | |
| 주문 번호 | 9008480000 | 스크류드라이버, 스크류드라이버 | |
| GTIN (EAN) | 4032248056477 | | |
| 수량 | 1 ST | | |

HDC HEE 32 MC

Weidmüller Interface GmbH & Co. KG
 Klingenbergstraße 26
 D-32758 Detmold
 Germany

www.weidmueller.com

액세서리

Crimping tools



회전가공 접점(핀)용 압착공구

- 라쳇의 정교한 압착
- 오작동 시 풀림 기능
- 접점(단자)의 위치를 정확하게 지정할 수 있도록 하는 엔드 스톱 장치.

일반 주문 데이터

| | | | |
|------------|----------------------------|---|--|
| 유형 | CTX CM 1.6/2.5 | 버전 | |
| 주문 번호 | 9018490000 | 압착 공구, 접점용 압착 공구, 0.14mm², 4mm², W 압착 | |
| GTIN (EAN) | 4008190884598 | | |
| 수량 | 1 ST | | |
| 유형 | CTIN CM 1.6/2.5 | 버전 | |
| 주문 번호 | 9205430000 | 압착 공구, 접점용 압착 공구, 0.14mm², 6mm², 4-인덴트 압착 | |
| GTIN (EAN) | 4032248733446 | | |
| 수량 | 1 ST | | |

접점 제거 공구



바이드뮐러는 다양한 압착공구, 접착 제거 공구 및 광섬유 공구를 공급합니다.

일반 주문 데이터

| | | | |
|------------|----------------------------|--------------|--|
| 유형 | REMOVAL TOOL HE | 버전 | |
| 주문 번호 | 1866750000 | 공구, 접점 제거 공구 | |
| GTIN (EAN) | 4032248437078 | | |
| 수량 | 1 ST | | |

HE

바이드뮐러의 인서트에는 다양한 액세서리를 사용할 수 있습니다. 여기에는 인서트용 코딩 부품이 포함됩니다.



HDC HEE 32 MC

Weidmüller Interface GmbH & Co. KG
 Klingenbergstraße 26
 D-32758 Detmold
 Germany

www.weidmueller.com

액세서리

일반 주문 데이터

| | | |
|------------|----------------------------|----------------------|
| 유형 | HDC HE CP | 버전 |
| 주문 번호 | 1003240000 | 사각 커넥터, 액세서리, 코딩 시스템 |
| GTIN (EAN) | 4032248698233 | |
| 수량 | 100 ST | |

크림프 접점 HE



크림프는 확실하고 안정적인 와이어 및 접점 간 전기적/기계적 결선을 제공합니다. 최적의 크림프 결선은 기밀(gas-tight)하고 부식에 강합니다.

일반 주문 데이터

| | | |
|------------|----------------------------|--|
| 유형 | HDC-C-HE-SM0.5AG | 버전 |
| 주문 번호 | 1200500000 | 사각 커넥터, 크림프 접점, HE, HEE, HQ, MixMate, 수형, 전선 굵기, 최대: 0.5, 회전됨, 구리 합금 |
| GTIN (EAN) | 4008190159627 | |
| 수량 | 100 ST | |
| 유형 | HDC-C-HE-SM0.75-1.00AG | 버전 |
| 주문 번호 | 1200600000 | 사각 커넥터, 크림프 접점, HE, HEE, HQ, MixMate, 수형, 전선 굵기, 최대: 1, 회전됨, 구리 합금 |
| GTIN (EAN) | 4008190171308 | |
| 수량 | 100 ST | |
| 유형 | HDC-C-HE-SM1.5AG | 버전 |
| 주문 번호 | 1200700000 | 사각 커넥터, 크림프 접점, HE, HEE, HQ, MixMate, 수형, 전선 굵기, 최대: 1.5, 회전됨, 구리 합금 |
| GTIN (EAN) | 4008190074920 | |
| 수량 | 100 ST | |
| 유형 | HDC-C-HE-SM2.5AG | 버전 |
| 주문 번호 | 1200800000 | 사각 커넥터, 크림프 접점, HE, HEE, HQ, MixMate, 수형, 전선 굵기, 최대: 2.5, 회전됨, 구리 합금 |
| GTIN (EAN) | 4008190131913 | |
| 수량 | 100 ST | |
| 유형 | HDC-C-HE-SM4.0AG | 버전 |
| 주문 번호 | 1200900000 | 사각 커넥터, 크림프 접점, HE, HEE, HQ, MixMate, 수형, 전선 굵기, 최대: 4, 회전됨, 구리 합금 |
| GTIN (EAN) | 4008190115906 | |
| 수량 | 100 ST | |
| 유형 | HDC-C-HE-SM0.5AU | 버전 |
| 주문 번호 | 1651420000 | 사각 커넥터, 크림프 접점, HE, HEE, HQ, MixMate, 수형, 전선 굵기, 최대: 0.5, 회전됨, 구리 합금 |
| GTIN (EAN) | 4008190400095 | |
| 수량 | 100 ST | |
| 유형 | HDC-C-HE-SM0.75-1.00AU | 버전 |
| 주문 번호 | 1651430000 | 사각 커넥터, 크림프 접점, HE, HEE, HQ, MixMate, 수형, 전선 굵기, 최대: 1, 회전됨, 구리 합금 |
| GTIN (EAN) | 4008190400101 | |
| 수량 | 100 ST | |
| 유형 | HDC-C-HE-SM1.5AU | 버전 |
| 주문 번호 | 1651440000 | 사각 커넥터, 크림프 접점, HE, HEE, HQ, MixMate, 수형, 전선 굵기, 최대: 1.5, 회전됨, 구리 합금 |
| GTIN (EAN) | 4008190400118 | |
| 수량 | 100 ST | |

HDC HEE 32 MC

Weidmüller Interface GmbH & Co. KG
 Klingenbergstraße 26
 D-32758 Detmold
 Germany

www.weidmueller.com

액세서리

| | | |
|------------|----------------------------|--|
| 유형 | HDC-C-HE-SM2.5AU | 버전 |
| 주문 번호 | 1651450000 | 사각 커넥터, 크림프 접점, HE, HEE, HQ, MixMate, 수형, 전선 굵기, |
| GTIN (EAN) | 4008190400125 | 최대: 2.5, 회전됨, 구리 합금 |
| 수량 | 100 ST | |
| 유형 | HDC-C-HE-SM4.0AU | 버전 |
| 주문 번호 | 1651460000 | 사각 커넥터, 크림프 접점, HE, HEE, HQ, MixMate, 수형, 전선 굵기, |
| GTIN (EAN) | 4008190400132 | 최대: 4, 회전됨, 구리 합금 |
| 수량 | 100 ST | |
| 유형 | HDC-C-HE-SM4.65AU | 버전 |
| 주문 번호 | 1116540000 | 사각 커넥터, 크림프 접점, HE, HEE, HQ, MixMate, 수형, 전선 굵기, |
| GTIN (EAN) | 4032248897261 | 최대: 4.65, 회전됨, 구리 합금 |
| 수량 | 100 ST | |

DSTV



바이드물러의 인서트에는 다양한 액세서리를 사용할 수 있습니다. 여기에는 인서트용 코딩 부품이 포함됩니다.

일반 주문 데이터

| | | |
|------------|----------------------------|----------------------|
| 유형 | DSTV COBU5 | 버전 |
| 주문 번호 | 1471500000 | 사각 커넥터, 액세서리, 코딩 요소 |
| GTIN (EAN) | 4008190178543 | |
| 수량 | 100 ST | |
| 유형 | DSTV COST4 | 버전 |
| 주문 번호 | 1471300000 | 사각 커넥터, 액세서리, 코딩 시스템 |
| GTIN (EAN) | 4008190017354 | |
| 수량 | 100 ST | |