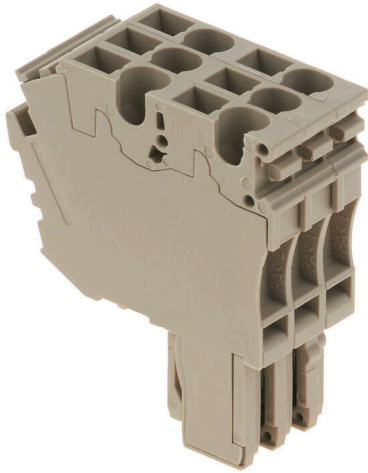


### 제품 이미지



WeiCoS 시스템의 플러그는 모든 다양한 결선 방식에 사용할 수 있습니다. 제품 범위에는 1~10폴의 사전 조립된 커넥터와 개별 조립 옵션이 포함됩니다. 이로써 모든 응용 분야에 적합한 최고의 유연성을 보장합니다. 맞춤형 액세스리는 환경적 영향으로부터 보호 및 안전을 향상시킵니다.

### 일반 주문 데이터

버전	Z-시리즈, 플러그인 커넥터, 진한 베이지색, 직접 장착
주문 번호	<a href="#">1815750000</a>
유형	ZP 2.5/2AN/QV/3
GTIN (EAN)	4032248370382
수량	20 items

## 기술 데이터

### 승인

승인



ROHS 준수

UL File Number Search [UL 웹사이트](#)

인증 번호(cURus) E60693

### 치수 및 중량

깊이	41 mm	깊이 (인치)	1.6142 inch
높이	36.5 mm	높이 (인치)	1.437 inch
너비	15.3 mm	폭 (인치)	0.6024 inch
순중량	18.1 g		

### 온도

보관 온도	-25 °C...55 °C	주변 온도	-50 °C...75 °C
연속 작동 온도, 최소	-50 °C	연속 작동 온도, 최대	120 °C

### 환경 제품 규정 준수

RoHS 준수 상태	준수, 예외 미존재
REACH SVHC	0.1 wt% 이상의 SVHC 없음

### CSA 등급 데이터

전압 크기 C(cCSAus)	300 V	전압 크기 D(cCSAus)	5 A
와이어 단면적 최소(cCSAus)	26 AWG	전류 크기 C(cCSAus)	20 A
인증 번호(cCSAus)	154685-1460993	와이어 단면적 최대(cCSAus)	12 AWG
전압 크기 D(cCSAus)	600 V		

### UL 등급 데이터

컨덕터 크기 팩토리 결선 최대(cURus)	12 AWG	전압 크기 D(cURus)	600 V
인증 번호(cURus)	E60693	컨덕터 크기 필드 결선 최소(cURus)	26 AWG
컨덕터 크기 팩토리 결선 최소(cURus)	26 AWG	전압 크기 C(cURus)	300 V
전류 크기 C(cURus)	20 A	전류 크기 D(cURus)	5 A
컨덕터 크기 필드 결선 최대(cURus)	12 AWG		

### 등급 데이터

정격 단면적	2.5 mm <sup>2</sup>	정격 전압	500 V
인접 단자대에 대한 정격 전압	500 V	클램프 서포트 및 플러그형 시스템의 최대 690 V	
정격 DC 전압	500 V	전압	
최대 와이어에서 전류	24 A	표준 전류	24 A
IEC 60947-7-x에 따른 체적 저항률	1.33 mΩ	표준 규격	IEC 60947-7-1 규격
인접 단자대에 대한 정격 임펄스 내전압	6 kV	정격 임펄스 내전압	6 kV
오염 심각도	3	IEC 60947-7-x 규격 전력 손실	0.77 W

### 기술 데이터

#### 시스템 사양

버전	커넥터 세트, 점프바, 플러그형, 2-컨덕터 결선, 텐션 스프링 클램프 결선	엔드 커버 플레이트 필요	아니요
전위 수	3	레벨 수	1
레벨당 클램프 지점 개수	2	레벨 내부 교차 결선	아니요
PE 결선	아니요		

#### 일반

극 수	3	결선 단면규격 AWG, 최대	AWG 26
설치 권고	직접 장착	결선 단면규격 AWG, 최소	AWG 12
표준 규격	IEC 60947-7-1 규격		

#### 자재 데이터

기본 재질	Wemid	컬러 코드	진한 베이지색
UL 94 가연성 등급	V-0		

#### 추가 기술 데이터

개방측	단함	설치 권고	직접 장착
장착 유형	플러그		

#### 클램프용 컨덕터(정격 결선)

IEC 60947-1 규격 게이지	A2	결선 단면규격 AWG, 최대	AWG 26
결선 방향	상단	탈피 길이	10 mm
결선 유형	플러그인 결선	결선 수	6
클램프 범위, 최대	4 mm <sup>2</sup>	클램프 범위, 최소	0.13 mm <sup>2</sup>
블레이드 크기	0.6 x 3.5 mm	결선 단면규격 AWG, 최소	AWG 12
와이어 결선 단면적, 와이어 종단 페룰 DIN 46228/4 채용 가는 꼬임, 최대	2.5 mm <sup>2</sup>	와이어 결선 단면적, 와이어 종단 페룰 DIN 46228/4 채용 가는 꼬임, 최소	0.13 mm <sup>2</sup>
와이어 결선 단면적, 와이어 종단 페룰 DIN 46228/1 채용 가는 꼬임, 최대	2.5 mm <sup>2</sup>	와이어 결선 단면적, 와이어 종단 페룰 DIN 46228/1 채용 가는 꼬임, 최소	0.13 mm <sup>2</sup>
와이어 결선 단면, 가는 꼬임, 최대	4 mm <sup>2</sup>	와이어 결선 단면, 가는 꼬임, 최소	0.13 mm <sup>2</sup>
결선 단면적, 꼬임, 최소	0.13 mm <sup>2</sup>	와이어 결선 단면적, 경질 코어 최대	4 mm <sup>2</sup>
와이어 결선 단면적, 경질 코어, 최소	0.13 mm <sup>2</sup>		

#### 분류

ETIM 8.0	EC002848	ETIM 9.0	EC002848
ETIM 10.0	EC002848	ECLASS 14.0	27-25-03-90
ECLASS 15.0	27-25-03-90		

### 액세서리

#### 점프바



인접한 단자대에 전위를 분배 또는 증가시키는 것은 교차 연결을 통해 구현됩니다. 추가적인 결선 노력은 쉽게 피할 수 있습니다. 풀이 분리되더라도 단자대 블록의 접점 안정성은 여전히 보장됩니다. 당사의 포트폴리오는 모듈형 터미널 블록을 위한 플러그형 및 스크루형 점프바 시스템을 제공합니다.

#### 일반 주문 데이터

유형	ZQV 2.5N/20 GE	버전
주문 번호	<a href="#">1909000000</a>	W-시리즈, 점프바, 24 A
GTIN (EAN)	4032248535613	
수량	20 ST	

#### 테스트 어댑터 및 테스트 소켓

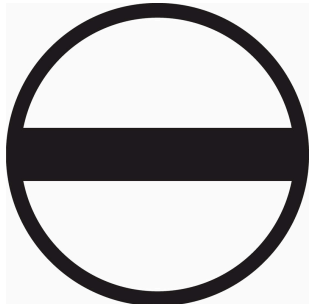


테스트 어댑터와 테스트 플러그는 단자대 블록과 테스트 장비 간의 전기 결선에 사용됩니다. 이러한 방식으로 유선 상태에서 전기적 접점을 설정할 수 있으며 측정을 쉽게 수행할 수 있습니다.

#### 일반 주문 데이터

유형	ZTA ZT2.5	버전
주문 번호	<a href="#">1827080000</a>	액세서리, 테스트 어댑터, 17.5 A
GTIN (EAN)	4032248411276	
수량	25 ST	
유형	ZTA ZT2.5/ZA	버전
주문 번호	<a href="#">1847600000</a>	액세서리, 테스트 어댑터, 17.5 A
GTIN (EAN)	4032248412679	
수량	25 ST	

#### 일자 스크류드라이버



블레이드가 둥근 일자 스크류드라이버 SD DIN 5265, ISO 2380/2, DIN 5264, ISO 2380/1에 따른 출력. ChromTop 팁, SoftFinish 그립

## 액세서리

### 일반 주문 데이터

유형	SDS 0.6X3.5X100	버전	
주문 번호	<a href="#">9008330000</a>	스크류드라이버, 스크류드라이버	
GTIN (EAN)	4032248056286		
수량	1 ST		

### 블랭크



Dekafix(DEK) 마커는 모든 도체와 플러그인 커넥터 및 전자 서브어셈블리용 범용 마커입니다. 시스템은 짧은 번호에 적합하며 인쇄 준비된 다양한 범위의 마커를 사용할 수 있습니다.

단 한 번의 작업 단계로 신속하게 설치할 수 있는 스트립 인쇄는 읽기 쉽고, 대비가 풍부하며, 다양한 너비에서 사용 가능합니다.

- 바로 사용할 수 있는 다양한 범위의 마커
  - 빠른 설치를 위한 스트립 구성
  - 커넥터 마커, 모든 바이트몰러 케이블 커넥터에 적합
  - 빈 MultiCard 또는 표준 인쇄 카드로 제공
- 맞춤 인쇄용: 귀하의 라벨링 사양에 대한 바이트몰러의 라벨링 소프트웨어 M-Print PRO 또는 M-Print PRO Online(미설치)의 파일을 보내주십시오.

### 일반 주문 데이터

유형	DEK 5/5 MC NE BL	버전	
주문 번호	<a href="#">1609801693</a>	Dekafix, 단자대 마커, 5 x 5 mm, 피치(mm)(P): 5.00 Weidmueller,	
GTIN (EAN)	4008190397166	파란색	
수량	1000 ST		

### STR 투명 스트립



### 일반 주문 데이터

유형	STR 7 F.SCHT 7	버전	
주문 번호	<a href="#">0515300000</a>	단자대 마커, 보호 캡, 27 x 6.3 mm, 투명	
GTIN (EAN)	4008190182175		
수량	20 ST		

## 액세서리

### 블랭크



WS 마커는 W 시리즈 커넥터에 매우 적합합니다. WS 태그는 시스템 호환 덕분에 I 시리즈 및 Z 시리즈에서도 사용할 수 있습니다. 마킹 면적이 넓기 때문에 긴 문자열은 물론 여러 줄의 텍스트도 인쇄할 수 있습니다. WS 마커는 긴 맞춤형 문자열이 포함된 라벨에 이상적입니다. 입증된 MultiCard 형식을 사용하기 때문에 PrintJet CONNECT 또는 Plotter를 사용한 인쇄가 가능합니다.

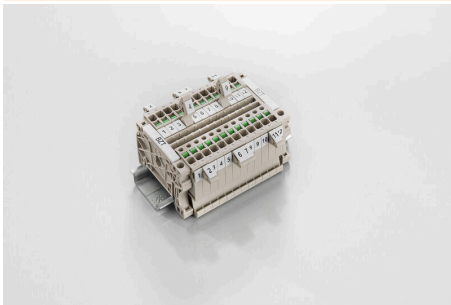
- 스트립 형태로 또는 하나씩 부착 가능
- 입증된 MultiCard 형식의 마커

맞춤 인쇄용: 귀하의 라벨링 사양에 대한 바이드물러의 라벨링 소프트웨어 M-Print PRO 또는 M-Print PRO Online(미설치)의 파일을 보내주십시오.

### 일반 주문 데이터

유형	WS 10/5 MC NE WS	버전
주문 번호	<a href="#">1635000000</a>	WS, 단자대 마커, 10 x 5 mm, 피치(mm)(P): 5.00 Weidmueller, Allen-Bradley, 흰색
GTIN (EAN)	4008190261948	
수량	720 ST	
유형	ZS 10/5 MC NE WS	버전
주문 번호	<a href="#">1610000000</a>	ZS, 단자대 마커, 10 x 5 mm, 피치(mm)(P): 5.00 Weidmueller, Allen-Bradley, 흰색
GTIN (EAN)	4008190263171	
수량	480 ST	

### 마커 홀더



마커 홀더는 5 또는 5.1 mm의 피치를 갖는 표준 마커를 추가로 장착할 수 있게 해줍니다. 앵글 홀더를 옵션으로 함께 스냅하면 Klippon® Connect 모듈식 단자대의 모든 표준 마킹 채널에 장착이 가능합니다. 피팅 마커 유형은 지정 마커 홀더의 각 부속품 아래에서 찾을 수 있습니다.

### 일반 주문 데이터

유형	BZT 1 WS 10/5	버전
주문 번호	<a href="#">1805490000</a>	액세서리, 마커 홀더
GTIN (EAN)	4032248270231	
수량	100 ST	
유형	BZT 1 ZA WS 10/5	버전
주문 번호	<a href="#">1805520000</a>	액세서리, 마커 홀더
GTIN (EAN)	4032248270248	
수량	100 ST	