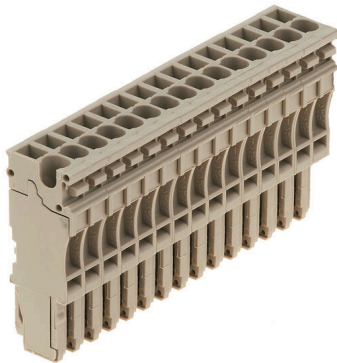


**ZP 2.5/1AN/15**

**Weidmüller Interface GmbH & Co. KG**  
 Klingenbergstraße 26  
 D-32758 Detmold  
 Germany

www.weidmueller.com

제품 이미지



WeiCoS 시스템의 플러그는 모든 다양한 결선 방식에 사용할 수 있습니다. 제품 범위에는 1~10폴의 사전 조립된 커넥터와 개별 조립 옵션이 포함됩니다. 이로써 모든 응용 분야에 적합한 최고의 유연성을 보장합니다. 맞춤형 액세스러리는 환경적 영향으로부터 보호 및 안전을 향상시킵니다.

일반 주문 데이터

|            |                                 |
|------------|---------------------------------|
| 버전         | Z-시리즈, 플러그인 커넥터, 진한 베이지색, 직접 장착 |
| 주문 번호      | <a href="#">1815610000</a>      |
| 유형         | ZP 2.5/1AN/15                   |
| GTIN (EAN) | 4032248342747                   |
| 수량         | 10 items                        |

기술 데이터

승인

승인



|                       |                         |
|-----------------------|-------------------------|
| ROHS                  | 준수                      |
| UL File Number Search | <a href="#">UL 웹사이트</a> |
| 인증 번호(cURus)          | E60693                  |

치수 및 중량

|     |         |         |             |
|-----|---------|---------|-------------|
| 깊이  | 41 mm   | 깊이 (인치) | 1.6142 inch |
| 높이  | 16.5 mm | 높이 (인치) | 0.6496 inch |
| 너비  | 76.5 mm | 폭 (인치)  | 3.0118 inch |
| 순중량 | 49 g    |         |             |

온도

|              |                |              |                |
|--------------|----------------|--------------|----------------|
| 보관 온도        | -25 °C...55 °C | 주변 온도        | -50 °C...75 °C |
| 연속 작동 온도, 최소 | -50 °C         | 연속 작동 온도, 최대 | 120 °C         |

환경 제품 규정 준수

|            |                     |
|------------|---------------------|
| RoHS 준수 상태 | 준수, 예외 미존재          |
| REACH SVHC | 0.1 wt% 이상의 SVHC 없음 |

CSA 등급 데이터

|                    |                |                    |        |
|--------------------|----------------|--------------------|--------|
| 전압 크기 C(cCSAus)    | 300 V          | 전압 크기 D(cCSAus)    | 5 A    |
| 와이어 단면적 최소(cCSAus) | 26 AWG         | 전류 크기 C(cCSAus)    | 20 A   |
| 인증 번호(cCSAus)      | 154685-1460993 | 와이어 단면적 최대(cCSAus) | 12 AWG |
| 전압 크기 D(cCSAus)    | 600 V          |                    |        |

UL 등급 데이터

|                         |        |                        |        |
|-------------------------|--------|------------------------|--------|
| 컨덕터 크기 팩토리 결선 최대(cURus) | 12 AWG | 전압 크기 D(cURus)         | 600 V  |
| 인증 번호(cURus)            | E60693 | 컨덕터 크기 필드 결선 최소(cURus) | 26 AWG |
| 컨덕터 크기 팩토리 결선 최소(cURus) | 26 AWG | 전압 크기 C(cURus)         | 300 V  |
| 전류 크기 C(cURus)          | 20 A   | 전류 크기 D(cURus)         | 5 A    |
| 컨덕터 크기 필드 결선 최대(cURus)  | 12 AWG |                        |        |

등급 데이터

|                          |                     |                                 |                  |
|--------------------------|---------------------|---------------------------------|------------------|
| 정격 단면적                   | 2.5 mm <sup>2</sup> | 정격 전압                           | 500 V            |
| 인접 단자대에 대한 정격 전압         | 500 V               | 클램프 서포트 및 플러그형 시스템의 최대 690 V 전압 |                  |
| 정격 DC 전압                 | 500 V               | 정격 전류                           | 24 A             |
| 최대 와이어에서 전류              | 24 A                | 표준 규격                           | IEC 60947-7-1 규격 |
| IEC 60947-7-x에 따른 체적 저항률 | 1.33 mΩ             | 정격 임펄스 내전압                      | 6 kV             |
| 인접 단자대에 대한 정격 임펄스 내전압    | 6 kV                | IEC 60947-7-x 규격 전력 손실          | 0.77 W           |
| 오염 심각도                   | 3                   |                                 |                  |

### 기술 데이터

#### 시스템 사양

|               |                         |               |     |
|---------------|-------------------------|---------------|-----|
| 버전            | 플러그인 커넥터, 텐션 스프링 클램프 결선 | 엔드 커버 플레이트 필요 | 아니요 |
| 전위 수          | 15                      | 레벨 수          | 1   |
| 레벨당 클램프 지점 개수 | 1                       | 레벨 내부 교차 결선   | 아니요 |
| PE 결선         | 아니요                     |               |     |

#### 일반

|       |                  |                 |        |
|-------|------------------|-----------------|--------|
| 극 수   | 15               | 결선 단면규격 AWG, 최대 | AWG 26 |
| 설치 권고 | 직접 장착            | 결선 단면규격 AWG, 최소 | AWG 12 |
| 표준 규격 | IEC 60947-7-1 규격 |                 |        |

#### 자재 데이터

|              |       |       |         |
|--------------|-------|-------|---------|
| 기본 재질        | Wemid | 컬러 코드 | 진한 베이지색 |
| UL 94 가연성 등급 | V-0   |       |         |

#### 추가 기술 데이터

|       |     |       |       |
|-------|-----|-------|-------|
| 개방측   | 단힘  | 설치 권고 | 직접 장착 |
| 장착 유형 | 플러그 |       |       |

#### 클램프용 컨덕터(정격 결선)

|                                                |                      |                                                |                      |
|------------------------------------------------|----------------------|------------------------------------------------|----------------------|
| IEC 60947-1 규격 게이지                             | A2                   | 결선 단면규격 AWG, 최대                                | AWG 26               |
| 결선 방향                                          | 상단                   | 탈피 길이                                          | 10 mm                |
| 결선 유형                                          | 플러그인 결선              | 결선 수                                           | 15                   |
| 클램프 범위, 최대                                     | 4 mm <sup>2</sup>    | 클램프 범위, 최소                                     | 0.13 mm <sup>2</sup> |
| 블레이드 크기                                        | 0.6 x 3.5 mm         | 결선 단면규격 AWG, 최소                                | AWG 12               |
| 와이어 결선 단면적, 와이어 종단 페룰 DIN 46228/4 채용 가능 꼬임, 최대 | 2.5 mm <sup>2</sup>  | 와이어 결선 단면적, 와이어 종단 페룰 DIN 46228/4 채용 가능 꼬임, 최소 | 0.13 mm <sup>2</sup> |
| 와이어 결선 단면적, 와이어 종단 페룰 DIN 46228/1 채용 가능 꼬임, 최대 | 2.5 mm <sup>2</sup>  | 와이어 결선 단면적, 와이어 종단 페룰 DIN 46228/1 채용 가능 꼬임, 최소 | 0.13 mm <sup>2</sup> |
| 와이어 결선 단면, 가는 꼬임, 최대                           | 4 mm <sup>2</sup>    | 와이어 결선 단면, 가는 꼬임, 최소                           | 0.13 mm <sup>2</sup> |
| 결선 단면적, 꼬임, 최소                                 | 0.13 mm <sup>2</sup> | 와이어 결선 단면적, 경질 코어 최대                           | 4 mm <sup>2</sup>    |
| 와이어 결선 단면적, 경질 코어, 최소                          | 0.13 mm <sup>2</sup> |                                                |                      |

#### 분류

|             |             |             |             |
|-------------|-------------|-------------|-------------|
| ETIM 8.0    | EC002848    | ETIM 9.0    | EC002848    |
| ETIM 10.0   | EC002848    | ECLASS 14.0 | 27-25-03-90 |
| ECLASS 15.0 | 27-25-03-90 |             |             |

### 액세서리

#### 테스트 어댑터 및 테스트 소켓



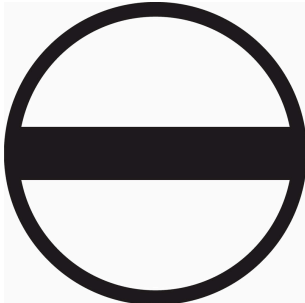
테스트 어댑터와 테스트 플러그는 단자대 블록과 테스트 장비 간의 전기 결선에 사용됩니다. 이러한 방식으로 유선 상태에서 전기적 접점을 설정할 수 있으며 측정을 쉽게 수행할 수 있습니다.

#### 일반 주문 데이터

|            |                            |                       |  |
|------------|----------------------------|-----------------------|--|
| 유형         | ZTA ZT2.5                  | 버전                    |  |
| 주문 번호      | <a href="#">1827080000</a> | 액세서리, 테스트 어댑터, 17.5 A |  |
| GTIN (EAN) | 4032248411276              |                       |  |
| 수량         | 25 ST                      |                       |  |

|            |                            |                       |  |
|------------|----------------------------|-----------------------|--|
| 유형         | ZTA ZT2.5/ZA               | 버전                    |  |
| 주문 번호      | <a href="#">1847600000</a> | 액세서리, 테스트 어댑터, 17.5 A |  |
| GTIN (EAN) | 4032248412679              |                       |  |
| 수량         | 25 ST                      |                       |  |

#### 일자 스크류드라이버



블레이드가 동근 일자 스크류드라이버 SD DIN 5265, ISO 2380/2, DIN 5264, ISO 2380/1에 따른 출력. ChromTop 팁, SoftFinish 그립

#### 일반 주문 데이터

|            |                            |                  |  |
|------------|----------------------------|------------------|--|
| 유형         | SDS 0.6X3.5X100            | 버전               |  |
| 주문 번호      | <a href="#">9008330000</a> | 스크류드라이버, 스크류드라이버 |  |
| GTIN (EAN) | 4032248056286              |                  |  |
| 수량         | 1 ST                       |                  |  |

### 액세서리

#### 블랭크



Dekafix(DEK) 마커는 모든 도체와 플러그인 커넥터 및 전자 서브어셈블리용 범용 마커입니다. 시스템은 짧은 번호에 적합하며 인쇄 준비된 다양한 범위의 마커를 사용할 수 있습니다.

단 한 번의 작업 단계로 신속하게 설치할 수 있는 스트립 인쇄는 읽기 쉽고, 대비가 풍부하며, 다양한 너비에서 사용 가능합니다.

- 바로 사용할 수 있는 다양한 범위의 마커
  - 빠른 설치를 위한 스트립 구성
  - 커넥터 마커, 모든 바이드몰러 케이블 커넥터에 적합
  - 빈 MultiCard 또는 표준 인쇄 카드로 제공
- 맞춤 인쇄용: 귀하의 라벨링 사양에 대한 바이드몰러의 라벨링 소프트웨어 M-Print PRO 또는 M-Print PRO Online(미설치)의 파일을 보내주십시오.

#### 일반 주문 데이터

|            |                            |    |                                                         |
|------------|----------------------------|----|---------------------------------------------------------|
| 유형         | DEK 5/5 MC NE BL           | 버전 |                                                         |
| 주문 번호      | <a href="#">1609801693</a> |    | Dekafix, 단자대 마커, 5 x 5 mm, 피치(mm)(P): 5.00 Weidmueller, |
| GTIN (EAN) | 4008190397166              |    | 파란색                                                     |
| 수량         | 1000 ST                    |    |                                                         |

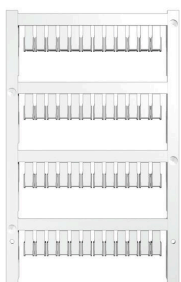
#### STR 투명 스트립



#### 일반 주문 데이터

|            |                            |    |                               |
|------------|----------------------------|----|-------------------------------|
| 유형         | STR 7 F.SCHT 7             | 버전 |                               |
| 주문 번호      | <a href="#">0515300000</a> |    | 단자대 마커, 보호 캡, 27 x 6.3 mm, 투명 |
| GTIN (EAN) | 4008190182175              |    |                               |
| 수량         | 20 ST                      |    |                               |

#### 블랭크



인증된 MultiCard 형식의 ZS 마커는 Z-시리즈를 위해 특별히 개발되었습니다. 인쇄 범위가 넓습니다. 힌지 메커니즘을 통해 해체 없이 점프바에 액세스할 수 있습니다. 싱글 태그가 스트립에 클립온되어 있어 빠른 설치가 가능합니다. 싱글 태그는 분리가 쉽습니다.

- 경첩이 부착된 마커 영역
- 스트립 형태로 또는 하나씩 부착 가능
- 인증된 MultiCard 형식의 마커

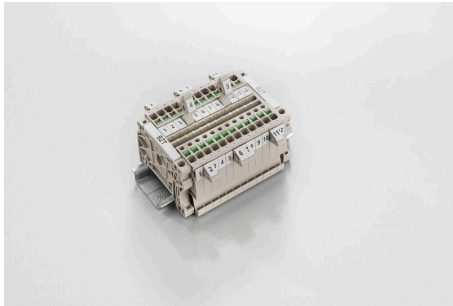
맞춤 인쇄용: 귀하의 라벨링 사양에 대한 바이드몰러의 라벨링 소프트웨어 M-Print PRO 또는 M-Print PRO Online(미설치)의 파일을 보내주십시오.

### 액세서리

#### 일반 주문 데이터

|            |                           |                                                            |
|------------|---------------------------|------------------------------------------------------------|
| 유형         | ZS 10/5 MC NE WS          | 버전                                                         |
| 주문 번호      | <a href="#">161000000</a> | ZS, 단자대 마커, 10 x 5 mm, 피치(mm)(P): 5.00 Weidmueller, Allen- |
| GTIN (EAN) | 4008190263171             | Bradley, 흰색                                                |
| 수량         | 480 ST                    |                                                            |
| 유형         | WS 10/5 M MC NE WS        | 버전                                                         |
| 주문 번호      | <a href="#">179200000</a> | WS, 단자대 마커, 10 x 5 mm, 피치(mm)(P): 5.00 Weidmueller, Allen- |
| GTIN (EAN) | 4032248223862             | Bradley, 흰색                                                |
| 수량         | 720 ST                    |                                                            |

#### 마커 홀더



마커 홀더는 5 또는 5.1 mm의 피치를 갖는 표준 마커를 추가로 장착할 수 있게 해줍니다. 앵글 홀더를 옵션으로 함께 스냅하면 Klippon® Connect 모듈식 단자대의 모든 표준 마킹 채널에 장착이 가능합니다. 피팅 마커 유형은 지정 마커 홀더의 각 부속품 아래에서 찾을 수 있습니다.

#### 일반 주문 데이터

|            |                           |             |
|------------|---------------------------|-------------|
| 유형         | BZT 1 WS 10/5             | 버전          |
| 주문 번호      | <a href="#">180549000</a> | 액세서리, 마커 홀더 |
| GTIN (EAN) | 4032248270231             |             |
| 수량         | 100 ST                    |             |
| 유형         | BZT 1 ZA WS 10/5          | 버전          |
| 주문 번호      | <a href="#">180552000</a> | 액세서리, 마커 홀더 |
| GTIN (EAN) | 4032248270248             |             |
| 수량         | 100 ST                    |             |