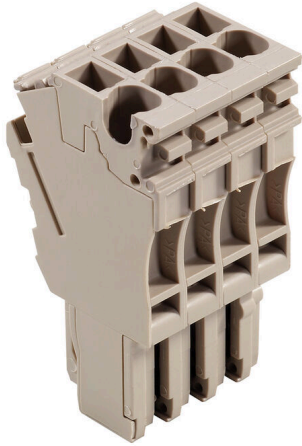


ZP 2.5/1AN/QV/4

Weidmüller Interface GmbH & Co. KG
 Klingenbergstraße 26
 D-32758 Detmold
 Germany

www.weidmueller.com

제품 이미지



WeiCoS 시스템의 플러그는 모든 다양한 결선 방식에 사용할 수 있습니다. 제품 범위에는 1~10폴의 사전 조립된 커넥터와 개별 조립 옵션이 포함됩니다. 이로써 모든 응용 분야에 적합한 최고의 유연성을 보장합니다. 맞춤형 액세스리는 환경적 영향으로부터 보호 및 안전을 향상시킵니다.

일반 주문 데이터

| | |
|------------|---------------------------------|
| 버전 | Z-시리즈, 플러그인 커넥터, 진한 베이지색, 직접 장착 |
| 주문 번호 | 1815220000 |
| 유형 | ZP 2.5/1AN/QV/4 |
| GTIN (EAN) | 4032248370108 |
| 수량 | 25 items |

기술 데이터

승인

승인



| | |
|-----------------------|-------------------------|
| ROHS | 준수 |
| UL File Number Search | UL 웹사이트 |
| 인증 번호(cURus) | E60693 |

치수 및 중량

| | | | |
|-----|---------|---------|-------------|
| 깊이 | 41 mm | 깊이 (인치) | 1.6142 inch |
| 높이 | 23 mm | 높이 (인치) | 0.9055 inch |
| 너비 | 20.4 mm | 폭 (인치) | 0.8031 inch |
| 순중량 | 13.64 g | | |

온도

| | | | |
|--------------|----------------|--------------|----------------|
| 보관 온도 | -25 °C...55 °C | 주변 온도 | -50 °C...75 °C |
| 연속 작동 온도, 최소 | -50 °C | 연속 작동 온도, 최대 | 120 °C |

환경 제품 규정 준수

| | |
|------------|---------------------|
| RoHS 준수 상태 | 준수, 예외 미존재 |
| REACH SVHC | 0.1 wt% 이상의 SVHC 없음 |

CSA 등급 데이터

| | | | |
|--------------------|----------------|--------------------|--------|
| 전압 크기 C(cCSAus) | 300 V | 전압 크기 D(cCSAus) | 5 A |
| 와이어 단면적 최소(cCSAus) | 26 AWG | 전류 크기 C(cCSAus) | 20 A |
| 인증 번호(cCSAus) | 154685-1460993 | 와이어 단면적 최대(cCSAus) | 12 AWG |
| 전압 크기 D(cCSAus) | 600 V | | |

UL 등급 데이터

| | | | |
|-------------------------|--------|------------------------|--------|
| 컨덕터 크기 팩토리 결선 최대(cURus) | 12 AWG | 전압 크기 D(cURus) | 600 V |
| 인증 번호(cURus) | E60693 | 컨덕터 크기 필드 결선 최소(cURus) | 26 AWG |
| 컨덕터 크기 팩토리 결선 최소(cURus) | 26 AWG | 전압 크기 C(cURus) | 300 V |
| 전류 크기 C(cURus) | 20 A | 전류 크기 D(cURus) | 5 A |
| 컨덕터 크기 필드 결선 최대(cURus) | 12 AWG | | |

등급 데이터

| | | | |
|--------------------------|---------------------|---------------------------------|------------------|
| 정격 단면적 | 2.5 mm ² | 정격 전압 | 500 V |
| 인접 단자대에 대한 정격 전압 | 500 V | 클램프 서포트 및 플러그형 시스템의 최대 690 V 전압 | |
| 정격 DC 전압 | 500 V | 정격 전류 | 24 A |
| 최대 와이어에서 전류 | 24 A | 표준 규격 | IEC 60947-7-1 규격 |
| IEC 60947-7-x에 따른 체적 저항률 | 1.33 mΩ | 정격 임펄스 내전압 | 6 kV |
| 인접 단자대에 대한 정격 임펄스 내전압 | 6 kV | IEC 60947-7-x 규격 전력 손실 | 0.77 W |

기술 데이터

시스템 사양

| | | | |
|---------------|----------------------------------|---------------|-----|
| 버전 | 커넥터 세트, 점프바, 플러그형, 텐션 스프링 클램프 결선 | 엔드 커버 플레이트 필요 | 아니요 |
| 전위 수 | 4 | 레벨 수 | 1 |
| 레벨당 클램프 지점 개수 | 1 | 레벨 내부 교차 결선 | 아니요 |
| PE 결선 | 아니요 | | |

일반

| | | | |
|-------|------------------|-----------------|--------|
| 극 수 | 4 | 결선 단면규격 AWG, 최대 | AWG 26 |
| 설치 권고 | 직접 장착 | 결선 단면규격 AWG, 최소 | AWG 12 |
| 표준 규격 | IEC 60947-7-1 규격 | | |

자재 데이터

| | | | |
|--------------|-------|-------|---------|
| 기본 재질 | Wemid | 컬러 코드 | 진한 베이지색 |
| UL 94 가연성 등급 | V-0 | | |

추가 기술 데이터

| | | | |
|-------|-----|-------|-------|
| 개방측 | 닫힘 | 설치 권고 | 직접 장착 |
| 장착 유형 | 플러그 | | |

클램프용 컨덕터(정격 결선)

| | | | |
|--|----------------------|----|----------------------|
| IEC 60947-1 규격 게이지 | A2 | | |
| 결선 단면규격 AWG, 최대 | AWG 26 | | |
| 결선 방향 | 상단 | | |
| 탈피 길이 | 10 mm | | |
| 결선 유형 | 플러그인 결선 | | |
| 결선 수 | 4 | | |
| 클램프 범위, 최대 | 4 mm ² | | |
| 클램프 범위, 최소 | 0.13 mm ² | | |
| 블레이드 크기 | 0.6 x 3.5 mm | | |
| 결선 단면규격 AWG, 최소 | AWG 12 | | |
| 와이어 결선 단면적, 와이어 종단 페룰 DIN 46228/4 채용 가는 꼬임, 최대 | 2.5 mm ² | | |
| 와이어 결선 단면적, 와이어 종단 페룰 DIN 46228/4 채용 가는 꼬임, 최소 | 0.13 mm ² | | |
| 와이어 결선 단면적, 와이어 종단 페룰 DIN 46228/1 채용 가는 꼬임, 최대 | 2.5 mm ² | | |
| 와이어 결선 단면적, 와이어 종단 페룰 DIN 46228/1 채용 가는 꼬임, 최소 | 0.13 mm ² | | |
| 와이어 결선 단면, 가는 꼬임, 최대 | 4 mm ² | | |
| 와이어 결선 단면, 가는 꼬임, 최소 | 0.13 mm ² | | |
| 결선 단면적, 꼬임, 최소 | 0.13 mm ² | | |
| 와이어 결선 단면적, 경질 코어 최대 | 4 mm ² | | |
| 와이어 결선 단면적, 경질 코어, 최소 | 0.13 mm ² | | |
| 와이어 엔드 페룰의 튜브 길이, 플라스틱 칼라 DIN 46228/4 채용 | 도체 결선 단면적 | 공칭 | 0.5 mm ² |
| | 도체 결선 단면적 | 공칭 | 0.75 mm ² |
| | 도체 결선 단면적 | 공칭 | 1 mm ² |
| | 도체 결선 단면적 | 공칭 | 1.5 mm ² |
| | 도체 결선 단면적 | 공칭 | 2.5 mm ² |
| 와이어 엔드 페룰의 튜브 길이, 플라스틱 칼라 DIN 46228/1 미채용 | 도체 결선 단면적 | 공칭 | 0.5 mm ² |
| | 도체 결선 단면적 | 공칭 | 0.75 mm ² |
| | 도체 결선 단면적 | 공칭 | 1 mm ² |

기술 데이터

| | | |
|-----------|----|---------------------|
| 도체 결선 단면적 | 공칭 | 1.5 mm ² |
| 도체 결선 단면적 | 공칭 | 2.5 mm ² |

분류

| | | | |
|-------------|-------------|-------------|-------------|
| ETIM 8.0 | EC002848 | ETIM 9.0 | EC002848 |
| ETIM 10.0 | EC002848 | ECLASS 14.0 | 27-25-03-90 |
| ECLASS 15.0 | 27-25-03-90 | | |

ZP 2.5/1AN/QV/4

Weidmüller Interface GmbH & Co. KG
 Klingenbergstraße 26
 D-32758 Detmold
 Germany

www.weidmueller.com

액세서리

점프바

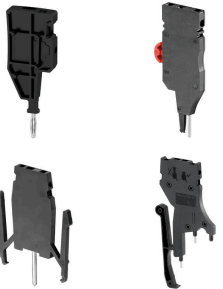


인접한 단자대에 전위를 분배 또는 증가시키는 것은 교차 연결을 통해 구현됩니다. 추가적인 결선 노력은 쉽게 피할 수 있습니다. 폴이 분리되더라도 단자대 블록의 접점 안정성은 여전히 보장됩니다. 당사의 포트폴리오는 모듈형 터미널 블록을 위한 플러그형 및 스크루형 점프바 시스템을 제공합니다.

일반 주문 데이터

| | | | |
|------------|----------------------------|------------------|--|
| 유형 | ZQV 2.5N/20 GE | 버전 | |
| 주문 번호 | 1909000000 | W-시리즈, 점프바, 24 A | |
| GTIN (EAN) | 4032248535613 | | |
| 수량 | 20 ST | | |

테스트 어댑터 및 테스트 소켓

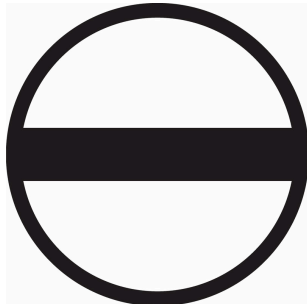


테스트 어댑터와 테스트 플러그는 단자대 블록과 테스트 장비 간의 전기 결선에 사용됩니다. 이러한 방식으로 유선 상태에서 전기적 접점을 설정할 수 있으며 측정을 쉽게 수행할 수 있습니다.

일반 주문 데이터

| | | | |
|------------|----------------------------|-----------------------|--|
| 유형 | ZTA ZT2.5 | 버전 | |
| 주문 번호 | 1827080000 | 액세서리, 테스트 어댑터, 17.5 A | |
| GTIN (EAN) | 4032248411276 | | |
| 수량 | 25 ST | | |
| 유형 | ZTA ZT2.5/ZA | 버전 | |
| 주문 번호 | 1847600000 | 액세서리, 테스트 어댑터, 17.5 A | |
| GTIN (EAN) | 4032248412679 | | |
| 수량 | 25 ST | | |

일자 스크류드라이버



블레이드가 둥근 일자 스크류드라이버 SD DIN 5265, ISO 2380/2, DIN 5264, ISO 2380/1에 따른 출력. ChromTop 팁, SoftFinish 그립

ZP 2.5/1AN/QV/4

Weidmüller Interface GmbH & Co. KG
 Klingenbergstraße 26
 D-32758 Detmold
 Germany

www.weidmueller.com

액세서리

일반 주문 데이터

| | | | |
|------------|----------------------------|------------------|--|
| 유형 | SDS 0.6X3.5X100 | 버전 | |
| 주문 번호 | 9008330000 | 스크류드라이버, 스크류드라이버 | |
| GTIN (EAN) | 4032248056286 | | |
| 수량 | 1 ST | | |

블랭크



Dekafix(DEK) 마커는 모든 도체와 플러그인 커넥터 및 전자 서브어셈블리용 범용 마커입니다. 시스템은 짧은 번호에 적합하며 인쇄 준비된 다양한 범위의 마커를 사용할 수 있습니다.

단 한 번의 작업 단계로 신속하게 설치할 수 있는 스트립 인쇄는 읽기 쉽고, 대비가 풍부하며, 다양한 너비에서 사용 가능합니다.

- 바로 사용할 수 있는 다양한 범위의 마커
 - 빠른 설치를 위한 스트립 구성
 - 커넥터 마커, 모든 바이드물러 케이블 커넥터에 적합
 - 빈 MultiCard 또는 표준 인쇄 카드로 제공
- 맞춤 인쇄용: 귀하의 라벨링 사양에 대한 바이드물러의 라벨링 소프트웨어 M-Print PRO 또는 M-Print PRO Online(미설치)의 파일을 보내주십시오.

일반 주문 데이터

| | | | |
|------------|----------------------------|---|--|
| 유형 | DEK 5/5 MC NE BL | 버전 | |
| 주문 번호 | 1609801693 | Dekafix, 단자대 마커, 5 x 5 mm, 피치(mm)(P): 5.00 Weidmueller, | |
| GTIN (EAN) | 4008190397166 | 파란색 | |
| 수량 | 1000 ST | | |

STR 투명 스트립



일반 주문 데이터

| | | | |
|------------|----------------------------|-------------------------------|--|
| 유형 | STR 7 F.SCHT 7 | 버전 | |
| 주문 번호 | 0515300000 | 단자대 마커, 보호 캡, 27 x 6.3 mm, 투명 | |
| GTIN (EAN) | 4008190182175 | | |
| 수량 | 20 ST | | |

ZP 2.5/1AN/QV/4

Weidmüller Interface GmbH & Co. KG
 Klingenbergstraße 26
 D-32758 Detmold
 Germany

www.weidmueller.com

액세서리

블랭크



WS 마커는 W 시리즈 커넥터에 매우 적합합니다. WS 태그는 시스템 호환 덕분에 I 시리즈 및 Z 시리즈에서도 사용할 수 있습니다. 마킹 면적이 넓기 때문에 긴 문자열은 물론 여러 줄의 텍스트도 인쇄할 수 있습니다. WS 마커는 긴 맞춤형 문자열이 포함된 라벨에 이상적입니다. 입증된 MultiCard 형식을 사용하기 때문에 PrintJet CONNECT 또는 Plotter를 사용한 인쇄가 가능합니다.

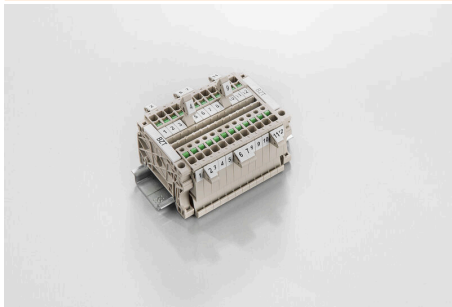
- 스트립 형태로 또는 하나씩 부착 가능
- 입증된 MultiCard 형식의 마커

맞춤 인쇄용: 귀하의 라벨링 사양에 대한 바이드물러의 라벨링 소프트웨어 M-Print PRO 또는 M-Print PRO Online(미설치)의 파일을 보내주십시오.

일반 주문 데이터

| | | |
|------------|----------------------------|---|
| 유형 | WS 10/5 MC NE WS | 버전 |
| 주문 번호 | 1635000000 | WS, 단자대 마커, 10 x 5 mm, 피치(mm)(P): 5.00 Weidmueller, Allen-Bradley, 흰색 |
| GTIN (EAN) | 4008190261948 | |
| 수량 | 720 ST | |
| 유형 | ZS 10/5 MC NE WS | 버전 |
| 주문 번호 | 1610000000 | ZS, 단자대 마커, 10 x 5 mm, 피치(mm)(P): 5.00 Weidmueller, Allen-Bradley, 흰색 |
| GTIN (EAN) | 4008190263171 | |
| 수량 | 480 ST | |

마커 홀더



마커 홀더는 5 또는 5.1 mm의 피치를 갖는 표준 마커를 추가로 장착할 수 있게 해줍니다. 앵글 홀더를 옵션으로 함께 스냅하면 Klippon® Connect 모듈식 단자대의 모든 표준 마킹 채널에 장착이 가능합니다. 피팅 마커 유형은 지정 마커 홀더의 각 부속품 아래에서 찾을 수 있습니다.

일반 주문 데이터

| | | |
|------------|----------------------------|-------------|
| 유형 | BZT 1 WS 10/5 | 버전 |
| 주문 번호 | 1805490000 | 액세서리, 마커 홀더 |
| GTIN (EAN) | 4032248270231 | |
| 수량 | 100 ST | |
| 유형 | BZT 1 ZA WS 10/5 | 버전 |
| 주문 번호 | 1805520000 | 액세서리, 마커 홀더 |
| GTIN (EAN) | 4032248270248 | |
| 수량 | 100 ST | |