

일부 응용 분야에서는 보다 유연하거나 설치를 용이하게 하기 위해 플러그형 모듈식 솔루션이 필요합니다. 완전한 기능 장치를 사전 제작하거나 교체해야 하는 경우, 모듈식의 유연한 결선 시스템이 필요합니다. 플러그형 단자대는 신속하게 조립할 수 있으며 공장에서 완전히 테스트되었습니다.

일반 주문 데이터

| | |
|------------|--|
| 버전 | Z-시리즈, 플러그인 모듈형 단자대, 정격 단면적: 2.5 mm², 텐션 클램프 결선, 진한 베이지색 |
| 주문 번호 | 1815160000 |
| 유형 | ZDT 2.5/2 DU-PE |
| GTIN (EAN) | 4032248340781 |
| 수량 | 50 items |

기술 데이터

승인

승인



ROHS 준수

UL File Number Search [UL 웹사이트](#)

인증 번호(cURus) E60693

치수 및 중량

| | | | |
|----------------|-------------|---------|-------------|
| 깊이 | 52 mm | 깊이 (인치) | 2.0472 inch |
| DIN 레일을 포함한 깊이 | 52.5 mm | 높이 | 80.5 mm |
| 높이 (인치) | 3.1693 inch | 너비 | 5.1 mm |
| 폭 (인치) | 0.2008 inch | 순중량 | 13.71 g |

온도

| | | | |
|--------------|----------------|--------------|---------------|
| 보관 온도 | -25 °C...55 °C | 주변 온도 | -5 °C...40 °C |
| 연속 작동 온도, 최소 | -50 °C | 연속 작동 온도, 최대 | 120 °C |

환경 제품 규정 준수

| | |
|------------|---------------------|
| RoHS 준수 상태 | 준수, 예외 미존재 |
| REACH SVHC | 0.1 wt% 이상의 SVHC 없음 |

CSA 등급 데이터

| | | | |
|--------------------|----------------|--------------------|--------|
| 전압 크기 C(cCSAus) | 300 V | 전압 크기 D(cCSAus) | 5 A |
| 와이어 단면적 최소(cCSAus) | 26 AWG | 전류 크기 C(cCSAus) | 20 A |
| 인증 번호(cCSAus) | 154685-1460993 | 와이어 단면적 최대(cCSAus) | 12 AWG |
| 전압 크기 D(cCSAus) | 600 V | | |

UL 등급 데이터

| | | | |
|-------------------------|--------|------------------------|--------|
| 컨덕터 크기 팩토리 결선 최대(cURus) | 12 AWG | 전압 크기 D(cURus) | 600 V |
| 인증 번호(cURus) | E60693 | 컨덕터 크기 필드 결선 최소(cURus) | 26 AWG |
| 컨덕터 크기 팩토리 결선 최소(cURus) | 26 AWG | 전압 크기 C(cURus) | 300 V |
| 전류 크기 C(cURus) | 20 A | 전류 크기 D(cURus) | 5 A |
| 컨덕터 크기 필드 결선 최대(cURus) | 12 AWG | | |

등급 데이터

| | | | |
|------------------|---------------------|------------------------------|---------|
| 정격 단면적 | 2.5 mm ² | 정격 전압 | 400 V |
| 인접 단자대에 대한 정격 전압 | 500 V | 클램프 서포트 및 플러그형 시스템의 최대 690 V | |
| 정격 DC 전압 | 500 V | 전압 | |
| 최대 와이어에서 전류 | 24 A | 정격 전류 | 24 A |
| 정격 임펄스 내전압 | 6 kV | IEC 60947-7-x에 따른 체적 저항률 | 1.33 mΩ |
| 오염 심각도 | 3 | IEC 60947-7-x 규격 전력 손실 | 0.77 W |

기술 데이터

시스템 사양

| | | | |
|---------------|---|---------------|-------|
| 버전 | 2 텐션 클램프 결선 - 2 플러그인 결선, 플러그형, PE 결선 사용 | 엔드 커버 플레이트 필요 | 예 |
| 전위 수 | 2 | 레벨 수 | 2 |
| 레벨당 클램프 지점 개수 | 4 | 레벨 내부 교차 결선 | 아니요 |
| PE 결선 | 예 | 장착 레일 | TS 35 |
| PE 기능 | 예 | | |

일반

| | | | |
|-----------------|--------|-----------------|--------|
| 결선 단면규격 AWG, 최대 | AWG 12 | 결선 단면규격 AWG, 최소 | AWG 26 |
| 장착 레일 | TS 35 | | |

자재 데이터

| | | | |
|--------------|-------|-------|---------|
| 기본 재질 | Wemid | 컬러 코드 | 진한 베이지색 |
| UL 94 가연성 등급 | V-0 | | |

추가 기술 데이터

| | | | |
|-------|-----|-----------|-----|
| 개방측 | 오른쪽 | 폭발 테스트 버전 | 아니요 |
| 장착 유형 | 스냅온 | | |

클램프용 컨덕터(정격 결선)

| | | | |
|--|----------------------|----|----------------------|
| IEC 60947-1 규격 게이지 | A2 | | |
| 결선 단면규격 AWG, 최대 | AWG 12 | | |
| 결선 방향 | 상단 | | |
| 탈피 길이 | 10 mm | | |
| 결선 유형 | 텐션 클램프 결선 | | |
| 결선 수 | 4 | | |
| 클램프 범위, 최대 | 4 mm ² | | |
| 클램프 범위, 최소 | 0.13 mm ² | | |
| 블레이드 크기 | 0.6 x 3.5 mm | | |
| 결선 단면규격 AWG, 최소 | AWG 26 | | |
| 와이어 결선 단면적, 와이어 종단 페룰 DIN 46228/4 채움 가는 꼬임, 최대 | 2.5 mm ² | | |
| 와이어 결선 단면적, 와이어 종단 페룰 DIN 46228/4 채움 가는 꼬임, 최소 | 0.13 mm ² | | |
| 와이어 결선 단면적, 와이어 종단 페룰 DIN 46228/1 채움 가는 꼬임, 최대 | 2.5 mm ² | | |
| 와이어 결선 단면적, 와이어 종단 페룰 DIN 46228/1 채움 가는 꼬임, 최소 | 0.13 mm ² | | |
| 와이어 결선 단면, 가는 꼬임, 최대 | 4 mm ² | | |
| 와이어 결선 단면, 가는 꼬임, 최소 | 0.13 mm ² | | |
| 결선 단면적, 꼬임, 최대 | 4 mm ² | | |
| 결선 단면적, 꼬임, 최소 | 0.13 mm ² | | |
| 와이어 결선 단면적, 경질 코어 최대 | 4 mm ² | | |
| 와이어 결선 단면적, 경질 코어, 최소 | 0.13 mm ² | | |
| 와이어 엔드 페룰의 튜브 길이, 플라스틱 칼라 DIN 46228/4 채움 | 도체 결선 단면적 | 공칭 | 0.5 mm ² |
| | | 최소 | 6 mm |
| | | 최대 | 10 mm |
| | 도체 결선 단면적 | 공칭 | 0.75 mm ² |
| | | 최소 | 6 mm |
| | | 최대 | 12 mm |
| | 도체 결선 단면적 | 공칭 | 1 mm ² |

기술 데이터

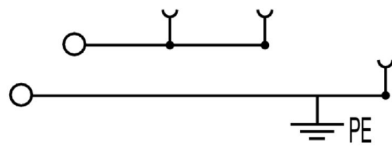
| | | | |
|---|-----------|----|----------------------|
| 와이어 엔드 페룰의 튜브 길이, 플라스틱 칼라 DIN 46228/1 미채용 | 도체 결선 단면적 | 최소 | 6 mm |
| | | 최대 | 12 mm |
| | 도체 결선 단면적 | 공칭 | 1.5 mm ² |
| | | 최소 | 8 mm |
| | 도체 결선 단면적 | 최대 | 12 mm |
| | | 공칭 | 2.5 mm ² |
| | 도체 결선 단면적 | 최소 | 8 mm |
| | | 최대 | 12 mm |
| | 도체 결선 단면적 | 공칭 | 0.5 mm ² |
| | | 공칭 | 10 mm |
| | 도체 결선 단면적 | 공칭 | 0.75 mm ² |
| | | 공칭 | 10 mm |
| | 도체 결선 단면적 | 공칭 | 1 mm ² |
| | | 공칭 | 10 mm |
| | 도체 결선 단면적 | 공칭 | 1.5 mm ² |
| | | 최소 | 10 mm |
| | 도체 결선 단면적 | 최대 | 12 mm |
| | | 공칭 | 2.5 mm ² |
| | 도체 결선 단면적 | 최소 | 10 mm |
| | | 최대 | 12 mm |

클램프용 전선(추가 결선)

| 컨덕터 단면적, 연질 + 플라스틱 슬리브 DIN 46228/1, 추가 결선, 최대 | 2.5 mm ² | 결선 유형, 추가 결선 | 플러그형 |
|--|---------------------|--------------|------|
|--|---------------------|--------------|------|

분류

| | | | |
|-------------|-------------|-------------|-------------|
| ETIM 8.0 | EC000897 | ETIM 9.0 | EC000897 |
| ETIM 10.0 | EC000897 | ECLASS 14.0 | 27-25-01-17 |
| ECLASS 15.0 | 27-25-01-17 | | |



액세서리

점프바



인접한 단자대에 전위를 분배 또는 증가시키는 것은 교차 연결을 통해 구현됩니다. 추가적인 결선 노력은 쉽게 피할 수 있습니다. 폴이 분리되더라도 단자대 블록의 접점 안정성은 여전히 보장됩니다. 당사의 포트폴리오는 모듈형 터미널 블록을 위한 플러그형 및 스크루형 점프바 시스템을 제공합니다.

일반 주문 데이터

| | | |
|------------|----------------------------|------------------|
| 유형 | ZQV 2.5N/2 GE | 버전 |
| 주문 번호 | 1693800000 | W-시리즈, 점프바, 24 A |
| GTIN (EAN) | 4008190883621 | |
| 수량 | 60 ST | |
| 유형 | ZQV 2.5N/3 GE | 버전 |
| 주문 번호 | 1693810000 | W-시리즈, 점프바, 24 A |
| GTIN (EAN) | 4008190883645 | |
| 수량 | 60 ST | |
| 유형 | ZQV 2.5N/4 GE | 버전 |
| 주문 번호 | 1693820000 | W-시리즈, 점프바, 24 A |
| GTIN (EAN) | 4008190883652 | |
| 수량 | 60 ST | |
| 유형 | ZQV 2.5N/5 GE | 버전 |
| 주문 번호 | 1693830000 | W-시리즈, 점프바, 24 A |
| GTIN (EAN) | 4008190883669 | |
| 수량 | 20 ST | |
| 유형 | ZQV 2.5N/6 GE | 버전 |
| 주문 번호 | 1693840000 | W-시리즈, 점프바, 24 A |
| GTIN (EAN) | 4008190883676 | |
| 수량 | 20 ST | |
| 유형 | ZQV 2.5N/7 GE | 버전 |
| 주문 번호 | 1693850000 | W-시리즈, 점프바, 24 A |
| GTIN (EAN) | 4008190883683 | |
| 수량 | 20 ST | |
| 유형 | ZQV 2.5N/8 GE | 버전 |
| 주문 번호 | 1693860000 | W-시리즈, 점프바, 24 A |
| GTIN (EAN) | 4008190883690 | |
| 수량 | 20 ST | |
| 유형 | ZQV 2.5N/9 GE | 버전 |
| 주문 번호 | 1693870000 | W-시리즈, 점프바, 24 A |
| GTIN (EAN) | 4008190883706 | |
| 수량 | 20 ST | |
| 유형 | ZQV 2.5N/10 GE | 버전 |
| 주문 번호 | 1693880000 | W-시리즈, 점프바, 24 A |
| GTIN (EAN) | 4008190883720 | |
| 수량 | 20 ST | |
| 유형 | ZQV 2.5N/20 GE | 버전 |
| 주문 번호 | 1909000000 | W-시리즈, 점프바, 24 A |
| GTIN (EAN) | 4032248535613 | |
| 수량 | 20 ST | |

액세서리

| | | |
|------------|----------------------------|------------------|
| 유형 | ZQV 2.5N/50 GE | 버전 |
| 주문 번호 | 1693890000 | W-시리즈, 점프바, 24 A |
| GTIN (EAN) | 4008190883737 | |
| 수량 | 5 ST | |

종판 / 파티션 플레이트



종판과 엔드 플레이트는 단자대의 필수 부속품입니다. 종판은 서로 다른 전위와 기능 그룹을 광학적으로 및 전기적으로 분리하여 안전성을 높이고 배전반 내부의 명확한 구조를 보장합니다. 엔드 플레이트는 측면의 단자대 열을 마감하고, 전류가 흐르는 부품과의 접촉을 방지하며, 깔끔하고 안정적인 마감을 보장합니다. 두 부품 모두 각각의 바이드몰러 단자대 시리즈에 정확히 대응되어 안전하고 규정을 준수하며 전문적인 배선에 기여합니다.

일반 주문 데이터

| | | |
|------------|----------------------------|--------------------------|
| 유형 | ZAP/TW ZDT2.5/2 | 버전 |
| 주문 번호 | 1816110000 | Z-시리즈, 엔드 플레이트, 파티션 플레이트 |
| GTIN (EAN) | 4032248370689 | |
| 수량 | 50 ST | |

테스트 어댑터 및 테스트 소켓



테스트 어댑터와 테스트 플러그는 단자대 블록과 테스트 장비 간의 전기 결선에 사용됩니다. 이러한 방식으로 유선 상태에서 전기적 접점을 설정할 수 있으며 측정을 쉽게 수행할 수 있습니다.

일반 주문 데이터

| | | |
|------------|----------------------------|-----------------------|
| 유형 | ZTA ZT2.5/ZA | 버전 |
| 주문 번호 | 1847600000 | 액세서리, 테스트 어댑터, 17.5 A |
| GTIN (EAN) | 4032248412679 | |
| 수량 | 25 ST | |
| 유형 | ZTA ZT2.5 | 버전 |
| 주문 번호 | 1827080000 | 액세서리, 테스트 어댑터, 17.5 A |
| GTIN (EAN) | 4032248411276 | |
| 수량 | 25 ST | |

액세서리

플러그



WeiCoS 시스템의 플러그는 모든 다양한 결선 방식에 사용할 수 있습니다. 제품 범위에는 1~10폴의 사전 조립된 커넥터와 개별 조립 옵션이 포함됩니다. 이로써 모든 응용 분야에 적합한 최고의 유연성을 보장합니다. 맞춤형 액세서리는 환경적 영향으로부터 보호 및 안전을 향상시킵니다.

일반 주문 데이터

| | | |
|------------|----------------------------|----------------------------------|
| 유형 | ZVR ZP2.5 | 버전 |
| 주문 번호 | 1816130000 | Z-시리즈, 잠금 클립, 노란색, 3.9 mm |
| GTIN (EAN) | 4032248370702 | |
| 수량 | 25 ST | |
| 유형 | ZVR ZPS2.5 | 버전 |
| 주문 번호 | 1878620000 | Z-시리즈, 잠금 클립, 노란색, 15 mm |
| GTIN (EAN) | 4032248471591 | |
| 수량 | 20 ST | |
| 유형 | KOSF ZT2.5 | 버전 |
| 주문 번호 | 1816150000 | Z-시리즈, 코딩 요소, 노란색, 2.9 mm |
| GTIN (EAN) | 4032248370726 | |
| 수량 | 50 ST | |
| 유형 | ZZE ZP2.5 | 버전 |
| 주문 번호 | 1816140000 | Z-시리즈, 스트레인 릴리프, 노란색, 9.9 mm |
| GTIN (EAN) | 4032248370719 | |
| 수량 | 25 ST | |
| 유형 | ZZE ZP2.5/4 | 버전 |
| 주문 번호 | 1866220000 | Z-시리즈, 스트레인 릴리프, 노란색, 19.9 mm |
| GTIN (EAN) | 4032248480845 | |
| 수량 | 25 ST | |
| 유형 | ZVLA SC ZPS2.5 | 버전 |
| 주문 번호 | 1866240000 | Z-시리즈, 플러그인 모듈형 단자대, 노란색, 15 mm |
| GTIN (EAN) | 4032248513376 | |
| 수량 | 20 ST | |
| 유형 | ZVLA DF CL ZPS2.5 | 버전 |
| 주문 번호 | 1878610000 | Z-시리즈, 플러그인 모듈형 단자대, 노란색 |
| GTIN (EAN) | 4032248471584 | |
| 수량 | 20 ST | |
| 유형 | ZVLA RC ZPS2.5 | 버전 |
| 주문 번호 | 1866260000 | Z-시리즈, 플러그인 모듈형 단자대, 노란색, 8.8 mm |
| GTIN (EAN) | 4032248524754 | |
| 수량 | 20 ST | |
| 유형 | ZVLA1 ZPS2.5 | 버전 |
| 주문 번호 | 1866250000 | Z-시리즈, 플러그인 모듈형 단자대, 노란색, 8.8 mm |
| GTIN (EAN) | 4032248524761 | |
| 수량 | 20 ST | |
| 유형 | ZP 2.5/1AN/QV/1 | 버전 |
| 주문 번호 | 1815190000 | Z-시리즈, 플러그인 커넥터, 진한 베이지색, 직접 장착 |
| GTIN (EAN) | 4032248370061 | |
| 수량 | 50 ST | |

엑세서리

| | | |
|------------|----------------------------|---------------------------------|
| 유형 | ZP 2.5/1AN/QV/1 GN | 버전 |
| 주문 번호 | 1820570000 | Z-시리즈, 플러그인 커넥터, 녹색, 직접 장착 |
| GTIN (EAN) | 4032248370078 | |
| 수량 | 50 ST | |
| 유형 | ZP 2.5/1AN/QV/2 | 버전 |
| 주문 번호 | 1815200000 | Z-시리즈, 플러그인 커넥터, 진한 베이지색, 직접 장착 |
| GTIN (EAN) | 4032248370085 | |
| 수량 | 25 ST | |
| 유형 | ZP 2.5/1AN/QV/3 | 버전 |
| 주문 번호 | 1815210000 | Z-시리즈, 플러그인 커넥터, 진한 베이지색, 직접 장착 |
| GTIN (EAN) | 4032248370092 | |
| 수량 | 25 ST | |
| 유형 | ZP 2.5/1AN/QV/4 | 버전 |
| 주문 번호 | 1815220000 | Z-시리즈, 플러그인 커넥터, 진한 베이지색, 직접 장착 |
| GTIN (EAN) | 4032248370108 | |
| 수량 | 25 ST | |
| 유형 | ZP 2.5/1AN/QV/5 | 버전 |
| 주문 번호 | 1815230000 | Z-시리즈, 플러그인 커넥터, 진한 베이지색, 직접 장착 |
| GTIN (EAN) | 4032248342518 | |
| 수량 | 25 ST | |
| 유형 | ZP 2.5/1AN/QV/6 | 버전 |
| 주문 번호 | 1815240000 | Z-시리즈, 플러그인 커넥터, 진한 베이지색, 직접 장착 |
| GTIN (EAN) | 4032248342525 | |
| 수량 | 25 ST | |
| 유형 | ZP 2.5/1AN/QV/7 | 버전 |
| 주문 번호 | 1815250000 | Z-시리즈, 플러그인 커넥터, 진한 베이지색, 직접 장착 |
| GTIN (EAN) | 4032248342532 | |
| 수량 | 25 ST | |
| 유형 | ZP 2.5/1AN/QV/8 | 버전 |
| 주문 번호 | 1815260000 | Z-시리즈, 플러그인 커넥터, 진한 베이지색, 직접 장착 |
| GTIN (EAN) | 4032248342549 | |
| 수량 | 20 ST | |
| 유형 | ZP 2.5/1AN/QV/9 | 버전 |
| 주문 번호 | 1815270000 | Z-시리즈, 플러그인 커넥터, 진한 베이지색, 직접 장착 |
| GTIN (EAN) | 4032248342556 | |
| 수량 | 20 ST | |
| 유형 | ZP 2.5/1AN/QV/10 | 버전 |
| 주문 번호 | 1815280000 | Z-시리즈, 플러그인 커넥터, 진한 베이지색, 직접 장착 |
| GTIN (EAN) | 4032248342563 | |
| 수량 | 20 ST | |
| 유형 | ZP 2.5/1AN/QV/11 | 버전 |
| 주문 번호 | 1815290000 | Z-시리즈, 플러그인 커넥터, 진한 베이지색, 직접 장착 |
| GTIN (EAN) | 4032248342570 | |
| 수량 | 20 ST | |
| 유형 | ZP 2.5/1AN/QV/12 | 버전 |
| 주문 번호 | 1815300000 | Z-시리즈, 플러그인 커넥터, 진한 베이지색, 직접 장착 |
| GTIN (EAN) | 4032248342587 | |
| 수량 | 20 ST | |
| 유형 | ZP 2.5/1AN/QV/13 | 버전 |
| 주문 번호 | 1815310000 | Z-시리즈, 플러그인 커넥터, 진한 베이지색, 직접 장착 |
| GTIN (EAN) | 4032248370115 | |
| 수량 | 10 ST | |

엑세서리

| | | |
|------------|----------------------------|---------------------------------|
| 유형 | ZP 2.5/1AN/QV/14 | 버전 |
| 주문 번호 | 1815320000 | Z-시리즈, 플러그인 커넥터, 진한 베이지색, 직접 장착 |
| GTIN (EAN) | 4032248370122 | |
| 수량 | 10 ST | |
| 유형 | ZP 2.5/1AN/QV/15 | 버전 |
| 주문 번호 | 1815330000 | Z-시리즈, 플러그인 커넥터, 진한 베이지색, 직접 장착 |
| GTIN (EAN) | 4032248370139 | |
| 수량 | 10 ST | |
| 유형 | ZP 2.5/1AN/QV/16 | 버전 |
| 주문 번호 | 1815340000 | Z-시리즈, 플러그인 커넥터, 진한 베이지색, 직접 장착 |
| GTIN (EAN) | 4032248370146 | |
| 수량 | 10 ST | |
| 유형 | ZP 2.5/1AN/QV/17 | 버전 |
| 주문 번호 | 1815350000 | Z-시리즈, 플러그인 커넥터, 진한 베이지색, 직접 장착 |
| GTIN (EAN) | 4032248370153 | |
| 수량 | 10 ST | |
| 유형 | ZP 2.5/1AN/QV/20 | 버전 |
| 주문 번호 | 1815380000 | 레일 콤포넌트, 플러그인 커넥터 |
| GTIN (EAN) | 4032248370184 | |
| 수량 | 10 ST | |
| 유형 | ZAD ZT/ZPS2.5 | 버전 |
| 주문 번호 | 1861030000 | Z-시리즈, 커버 플레이트, 노란색, 4.2 mm |
| GTIN (EAN) | 4032248418428 | |
| 수량 | 25 ST | |

블랭크



Dekafix(DEK) 마커는 모든 도체와 플러그인 커넥터 및 전자 서브어셈블리용 범용 마커입니다. 시스템은 짧은 번호에 적합하며 인쇄 준비된 다양한 범위의 마커를 사용할 수 있습니다.

단 한 번의 작업 단계로 신속하게 설치할 수 있는 스트립 인쇄는 읽기 쉽고, 대비가 풍부하며, 다양한 너비에서 사용 가능합니다.

- 바로 사용할 수 있는 다양한 범위의 마커
 - 빠른 설치를 위한 스트립 구성
 - 커넥터 마커, 모든 바이드몰러 케이블 커넥터에 적합
 - 빈 MultiCard 또는 표준 인쇄 카드로 제공
- 맞춤 인쇄용: 귀하의 라벨링 사양에 대한 바이드몰러의 라벨링 소프트웨어 M-Print PRO 또는 M-Print PRO Online(미설치)의 파일을 보내주십시오.

일반 주문 데이터

| | | |
|------------|----------------------------|--|
| 유형 | DEK 5/5 MC NE WS | 버전 |
| 주문 번호 | 1609801044 | Dekafix, 단자대 마커, 5 x 5 mm, 피치(mm)(P): 5.00 Weidmueller, 흰색 |
| GTIN (EAN) | 4008190397111 | |
| 수량 | 1000 ST | |

액세서리

STR 투명 스트립



일반 주문 데이터

| | | | |
|------------|----------------------------|-------------------------------|--|
| 유형 | STR 7 F.SCHT 7 | 버전 | |
| 주문 번호 | 0515300000 | 단자대 마커, 보호 캡, 27 x 6.3 mm, 투명 | |
| GTIN (EAN) | 4008190182175 | | |
| 수량 | 20 ST | | |

블랭크



WS 마커는 W 시리즈 커넥터에 매우 적합합니다. WS 태그는 시스템 호환 덕분에 I 시리즈 및 Z 시리즈에서도 사용할 수 있습니다. 마킹 면적이 넓기 때문에 긴 문자열은 물론 여러 줄의 텍스트도 인쇄할 수 있습니다. WS 마커는 긴 맞춤형 문자열이 포함된 라벨에 이상적입니다. 입증된 MultiCard 형식을 사용하기 때문에 PrintJet CONNECT 또는 Plotter를 사용한 인쇄가 가능합니다.

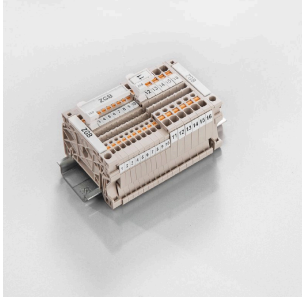
- 스트립 형태로 또는 하나씩 부착 가능
 - 입증된 MultiCard 형식의 마커
- 맞춤 인쇄용: 귀하의 라벨링 사양에 대한 바이드뮐러의 라벨링 소프트웨어 M-Print PRO 또는 M-Print PRO Online(미설치)의 파일을 보내주십시오.

일반 주문 데이터

| | | | |
|------------|----------------------------|---|--|
| 유형 | WS 10/5 M MC NE WS | 버전 | |
| 주문 번호 | 1792000000 | WS, 단자대 마커, 10 x 5 mm, 피치(mm)(P): 5.00 Weidmueller, Allen-Bradley, 흰색 | |
| GTIN (EAN) | 4032248223862 | | |
| 수량 | 720 ST | | |
| 유형 | ZS 10/5 MC NE WS | 버전 | |
| 주문 번호 | 1610000000 | ZS, 단자대 마커, 10 x 5 mm, 피치(mm)(P): 5.00 Weidmueller, Allen-Bradley, 흰색 | |
| GTIN (EAN) | 4008190263171 | | |
| 수량 | 480 ST | | |

액세서리

ZGB 회전 가능 그룹 태그 홀더

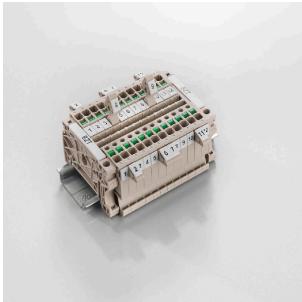


ZGB 15는 힌지형 그룹 태그 캐리어입니다. 태그 캐리어에는 dekafix 5, WS 12/5 커넥터 마커 또는 인레이 태그 ESO 15를 담을 수 있습니다.
ZGB 30은 힌지형 그룹 태그 캐리어입니다. 태그 캐리어에는 dekafix 5, WS 12/5 커넥터 마커 또는 인레이 태그 ESO 7을 담을 수 있습니다.
인레이 태그 및 보호 스트립은 "액세서리" 아래에서 찾을 수 있습니다.

일반 주문 데이터

| | | |
|------------|----------------------------|---|
| 유형 | ZGB 15 | 버전 |
| 주문 번호 | 1636530000 | 단자대 마커, 단자대 마커, 15 x 7 mm, 피치(mm)(P): 5.00 Weidmueller, |
| GTIN (EAN) | 4008190297053 | 흰색 |
| 수량 | 20 ST | |
| 유형 | ZGB 30 | 버전 |
| 주문 번호 | 1611930000 | 단자대 마커, 단자대 마커, 32 x 7 mm, 피치(mm)(P): 5.00 Weidmueller, |
| GTIN (EAN) | 4008190002251 | 흰색 |
| 수량 | 20 ST | |
| 유형 | ZGB 30/3.5 | 버전 |
| 주문 번호 | 1778290000 | 단자대 마커, 단자대 마커, 32 x 7 mm, 피치(mm)(P): 3.50 흰색 |
| GTIN (EAN) | 4032248161065 | |
| 수량 | 20 ST | |

마커 홀더



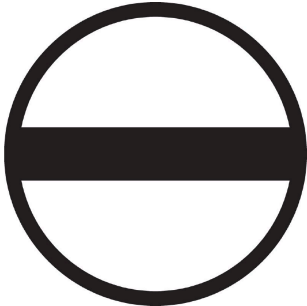
마커 홀더는 5 또는 5.1 mm의 피치를 갖는 표준 마커를 추가로 장착할 수 있게 해줍니다. 앵글 홀더를 옵션으로 함께 스냅하면 Klippon® Connect 모듈식 단자대의 모든 표준 마킹 채널에 장착이 가능합니다. 피팅 마커 유형은 지정 마커 홀더의 각 부속품 아래에서 찾을 수 있습니다.

일반 주문 데이터

| | | |
|------------|----------------------------|-------------|
| 유형 | BZT 1 WS 10/5 | 버전 |
| 주문 번호 | 1805490000 | 액세서리, 마커 홀더 |
| GTIN (EAN) | 4032248270231 | |
| 수량 | 100 ST | |
| 유형 | BZT 1 ZA WS 10/5 | 버전 |
| 주문 번호 | 1805520000 | 액세서리, 마커 홀더 |
| GTIN (EAN) | 4032248270248 | |
| 수량 | 100 ST | |

액세서리

일자 스크류드라이버



VDE 절연 스크류드라이버 세트, 최대 1000 V AC 및 1500 V DC의 전류가 흐르는 부품에서 작업 가능, DIN EN 60900. IEC 900. 각 세트 피스는 "GS" 안전 인증을 받음. 완전 강화 고합금 크로미움-바나듐-몰리브덴 스틸 재질의 블레이드, 건 메탈 마감.

일반 주문 데이터

| | | | |
|------------|----------------------------|---|--|
| 유형 | SDIS SLIM 0.6X3.5X100 | 버전 | |
| 주문 번호 | 2749610000 | 조립 공구, 블레이드 폭(B): 3.5 mm, 블레이드 길이: 100 mm, 블레이드 | |
| GTIN (EAN) | 4050118896350 | 두께(A): 0.6 mm | |
| 수량 | 1 ST | | |