

제품 이미지



퓨즈 단자대 및 부품 단자대는 보호 및 기능 요소를 단자대에 직접 통합할 수 있게 합니다. 퓨즈 단자대는 내장형 퓨즈 홀더를 포함하여 전기 회로를 과부하로부터 안정적으로 보호하며 제어 및 분배기 레일 시스템에 이상적입니다. 부품 단자대는 다이오드, 저항기 또는 LED와 같은 전자 부품을 배선에 직접 통합할 수 있게 합니다. 이를 통해 공간 절약형이며 명확하게 배열된 스위칭 기능 및 신호 분리를 구현할 수 있습니다. 두 유형의 단자대 모두 높은 안전성, 쉬운 유지보수 및 기능 중심의 컴팩트한 설치를 보장합니다.

일반 주문 데이터

버전	Z-시리즈, 퓨즈 단자대, 정격 단면적: 6 mm², 텐션 클램프 결선, 검정, 직접 장착
주문 번호	<a href="#">181470000</a>
유형	ZSI 6-2/FC LD
GTIN (EAN)	4032248358496
수량	25 items

기술 데이터

승인

승인



ROHS	준수
UL File Number Search	<a href="#">UL 웹사이트</a>
인증 번호(cURus)	E60693

치수 및 중량

깊이	50 mm	깊이 (인치)	1.9685 inch
DIN 레일을 포함한 깊이	51 mm	높이	70 mm
높이 (인치)	2.7559 inch	너비	8.1 mm
폭 (인치)	0.3189 inch	순중량	18.72 g

온도

보관 온도	-25 °C...55 °C	주변 온도	-50 °C...75 °C
연속 작동 온도, 최소	-50 °C	연속 작동 온도, 최대	120 °C

환경 제품 규정 준수

RoHS 준수 상태	준수, 예외 존재
RoHS 면제(해당되거나 알려진 경우)	7cl
REACH SVHC	0.1 wt% 이상의 SVHC 없음
제품 탄소 발자국	요람에서 게이트까지 0.579 kg CO2 eq.

CSA 등급 데이터

와이어 단면적 최대(CSA)	10 AWG	인증 번호(CSA)	200039-1152892
와이어 단면적 최소(CSA)	22 AWG		

UL 등급 데이터

컨덕터 크기 팩토리 결선 최대(cURus)	10 AWG	인증 번호(cURus)	E60693
컨덕터 크기 필드 결선 최소(cURus)	22 AWG	컨덕터 크기 팩토리 결선 최소(cURus)	22 AWG
컨덕터 크기 필드 결선 최대(cURus)	10 AWG		

등급 데이터

정격 단면적	6 mm <sup>2</sup>	정격 전압	36 V
인접 단자대에 대한 정격 전압	400 V	정격 DC 전압	36 V
정격 전류	30 A	최대 와이어에서 전류	30 A
표준 규격	DIN 72581-3, IEC 60947-7-3	IEC 60947-7-x에 따른 체적 저항률	0.78 mΩ
정격 임펄스 내전압	6 kV	IEC 60947-7-x 규격 전력 손실	1.31 W
오염 심각도	3		

시스템 사양

버전	텐션 스프링 클램프 결선, 퓨즈 카트리지, LED 포함, 플러그인 점프바용, 커넥터 없는 한쪽 끝	엔드 커버 플레이트 필요	예
전위 수	1	레벨 수	1

### 기술 데이터

레벨당 클램프 지점 개수	2	계층당 전위 수	1
레벨 내부 교차 결선	아니오	PE 결선	아니오
장착 레일	TS 35	N-기능	아니오
PE 기능	아니오	PEN 기능	아니오

#### 일반

결선 단면규격 AWG, 최대	AWG 12	설치 권고	직접 장착
결선 단면규격 AWG, 최소	AWG 26	표준 규격	DIN 72581-3, IEC 60947-7-3
장착 레일	TS 35		

#### 자재 데이터

기본 재질	Wemid	컬러 코드	검정
UL 94 가연성 등급	V-0		

#### 추가 기술 데이터

개방측	오른쪽	설치 권고	직접 장착
폭발 테스트 버전	아니오	장착 유형	스냅온
전자 컴포넌트	빨간색 LED		

#### 클램프용 컨덕터(정격 결선)

IEC 60947-1 규격 게이지	A5	결선 단면규격 AWG, 최대	AWG 12
결선 방향	상단	탈피 길이	10 mm
결선의 유형 2	텐션 클램프 결선	결선 유형	텐션 클램프 결선
결선 수	2	클램프 범위, 최대	10 mm <sup>2</sup>
클램프 범위, 최소	0.33 mm <sup>2</sup>	블레이드 크기	4.0 x 0.8 mm
결선 단면규격 AWG, 최소	AWG 26	와이어 결선 단면적, 와이어 종단 페룰 DIN 46228/4 채용 가는 꼬임, 최대	6 mm <sup>2</sup>
와이어 결선 단면적, 와이어 종단 페룰 DIN 46228/4 채용 가는 꼬임, 최소	0.33 mm <sup>2</sup>	와이어 결선 단면적, 와이어 종단 페룰 DIN 46228/1 채용 가는 꼬임, 최대	6 mm <sup>2</sup>
와이어 결선 단면적, 와이어 종단 페룰 DIN 46228/1 채용 가는 꼬임, 최소	0.33 mm <sup>2</sup>	와이어 결선 단면, 가는 꼬임, 최대	10 mm <sup>2</sup>
와이어 결선 단면, 가는 꼬임, 최소	0.33 mm <sup>2</sup>	결선 단면적, 꼬임, 최대	6 mm <sup>2</sup>
결선 단면적, 꼬임, 최소	0.33 mm <sup>2</sup>	와이어 결선 단면적, 경질 코어 최대	10 mm <sup>2</sup>
와이어 결선 단면적, 경질 코어, 최소	0.33 mm <sup>2</sup>	결선 단면적, 가는 꼬임, 최소	0.33 mm <sup>2</sup>

#### 클램프용 전선(추가 결선)

연결 방향 추가 연결	경사/꺾임	컨덕터 단면적, 연질 + 플라스틱 슬리브 DIN 46228/1, 추가 결선, 최대	6 mm <sup>2</sup>
결선 유형, 추가 결선	텐션 클램프 결선		

#### 퓨즈 단자대

카트리지 퓨즈	Blade fuse type ATO/standard	퓨즈 홀더(카트리지 홀더)	플러그형
표시기에 대한 전압 유형	AC/DC	디스플레이	빨간색 LED
작동 전압, 최대	36 V	복합정렬에 한한 단락 보호용 전력감손	1.9 W (24.0 A @ 28°C)
개별정렬에 한한 단락 보호용 전력감손	3.0 W (30.0 A @ 24°C)		

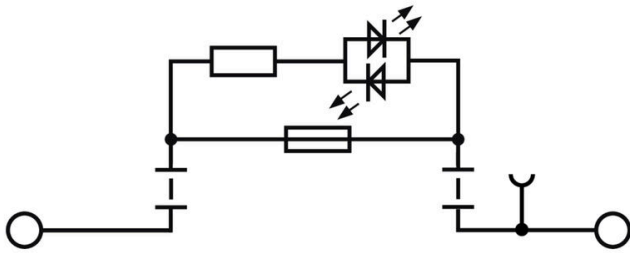
#### 중요 참고 사항

제품 정보	전압은 선택된 퓨즈 요소 또는 선택된 표시등에 따라 달라집니다
-------	------------------------------------

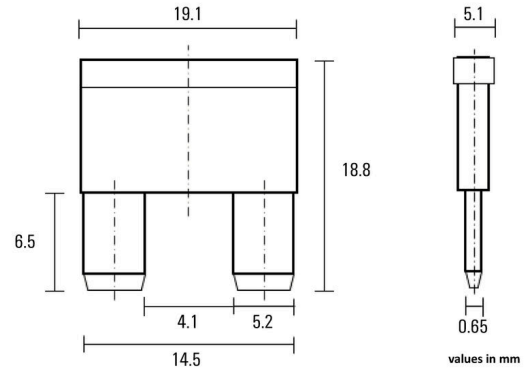
기술 데이터

분류

ETIM 8.0	EC000899	ETIM 9.0	EC000899
ETIM 10.0	EC000899	ECLASS 14.0	27-25-01-13
ECLASS 15.0	27-25-01-13		



ATO® Style Blade Fuse according to DIN 72581-3



### 액세서리

#### 점프바



인접한 단자대에 전위를 분배 또는 증가시키는 것은 교차 연결을 통해 구현됩니다. 추가적인 결선 노력은 쉽게 피할 수 있습니다. 폴이 분리되더라도 단자대 블록의 접점 안정성은 여전히 보장됩니다. 당사의 포트폴리오는 모듈형 터미널 블록을 위한 플러그형 및 스크루형 점프바 시스템을 제공합니다.

#### 일반 주문 데이터

유형	ZQV 6/2 GE	버전
주문 번호	<a href="#">1627850000</a>	액세서리, 점프바, 41 A
GTIN (EAN)	4008190200428	
수량	60 ST	
유형	ZQV 6/3 GE	버전
주문 번호	<a href="#">1627860000</a>	액세서리, 점프바, 41 A
GTIN (EAN)	4008190200435	
수량	60 ST	
유형	ZQV 6/4 GE	버전
주문 번호	<a href="#">1627870000</a>	액세서리, 점프바, 41 A
GTIN (EAN)	4008190200442	
수량	60 ST	
유형	ZQV 6/24 GE	버전
주문 번호	<a href="#">1908990000</a>	액세서리, 점프바, 41 A
GTIN (EAN)	4032248535309	
수량	10 ST	
유형	ZQV 6/32 GE	버전
주문 번호	<a href="#">1733640000</a>	액세서리, 점프바, 41 A
GTIN (EAN)	4008190994334	
수량	10 ST	

#### 종판 / 파티션 플레이트



종판과 엔드 플레이트는 단자대의 필수 부속품입니다. 종판은 서로 다른 전위와 기능 그룹을 광학적으로 및 전기적으로 분리하여 안전성을 높이고 배전반 내부의 명확한 구조를 보장합니다. 엔드 플레이트는 측면의 단자대 열을 마감하고, 전류가 흐르는 부품과의 접촉을 방지하며, 깔끔하고 안정적인 마감을 보장합니다. 두 부품 모두 각각의 바이드물러 단자대 시리즈에 정확히 대응되어 안전하고 규정을 준수하며 전문적인 배선에 기여합니다.

#### 일반 주문 데이터

유형	ZAP ZDU6-2 SW	버전
주문 번호	<a href="#">1814710000</a>	Z-시리즈, 엔드 플레이트
GTIN (EAN)	4032248359417	
수량	50 ST	

### 액세서리

#### 엔드 브래킷



바이드물러 제품군에는 단자대 레일에 영구적이고 안정적으로 마운트될 수 있도록 보장하고 미끄러짐을 방지하는 엔드 브래킷이 포함되어 있습니다. 스크류가 포함 또는 포함되지 않은 버전을 사용할 수 있습니다. 엔드 브래킷에는 마킹 옵션(그룹 마커용 포함)과 테스트 플러그 홀더가 포함되어 있습니다.

#### 일반 주문 데이터

유형	EW 35	버전
주문 번호	<a href="#">0383560000</a>	엔드 브래킷, 베이지색, TS 35, V-2, Wemid, 너비: 8.5 mm, 100 °C
GTIN (EAN)	4008190181314	
수량	50 ST	
유형	EW 35 GR 7032	버전
주문 번호	<a href="#">0383530000</a>	엔드 브래킷, 회색, TS 35, V-0, Wemid, 너비: 9 mm, 120 °C
GTIN (EAN)	4008190027322	
수량	50 ST	
유형	EW 35/SCHA/M3	버전
주문 번호	<a href="#">0258660000</a>	엔드 브래킷, 베이지색, TS 35, V-2, Wemid, 너비: 16.5 mm, 100 °C
GTIN (EAN)	4008190033477	
수량	20 ST	
유형	WEW 35/1	버전
주문 번호	<a href="#">1059000000</a>	엔드 브래킷, 진한 베이지색, TS 35, V-2, Wemid, 너비: 12 mm, 100 °C
GTIN (EAN)	4008190172282	
수량	50 ST	
유형	WEW 35/2	버전
주문 번호	<a href="#">1061200000</a>	엔드 브래킷, 진한 베이지색, TS 35, HB, Wemid, 너비: 8 mm, 100 °C
GTIN (EAN)	4008190030230	
수량	50 ST	
유형	ZEW 35	버전
주문 번호	<a href="#">9540000000</a>	엔드 브래킷, 진한 베이지색, TS 35, V-2, Wemid, 너비: 6 mm, 100 °C
GTIN (EAN)	4008190956264	
수량	20 ST	
유형	ZEW 35/2	버전
주문 번호	<a href="#">8630740000</a>	엔드 브래킷, 진한 베이지색, TS 35, V-2, Wemid, 너비: 8 mm, 100 °C
GTIN (EAN)	4032248348916	
수량	20 ST	

#### 테스트 어댑터 및 테스트 소켓



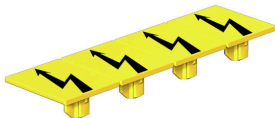
테스트 어댑터와 테스트 플러그는 단자대 블록과 테스트 장비 간의 전기 결선에 사용됩니다. 이러한 방식으로 유선 상태에서 전기적 접점을 설정할 수 있으며 측정을 쉽게 수행할 수 있습니다.

### 액세서리

#### 일반 주문 데이터

유형	ZTA 7/ZA	버전	
주문 번호	<a href="#">1780670000</a>	액세서리, 테스트 어댑터, 9 A	
GTIN (EAN)	4032248180202		
수량	25 ST		
유형	PS 2.3 RT	버전	
주문 번호	<a href="#">0180400000</a>	테스트 어댑터 (단자대), 230 V, 20 mA	
GTIN (EAN)	4008190060121		
수량	20 ST		

#### 경고 커버



플래시 기호가 있는 경고 커버는 사람과 기계에 더 높은 안전을 제공합니다. 응용 분야 내에서 외부 전압을 표시해야 하는 경우에 사용됩니다.

#### 일반 주문 데이터

유형	ZAD 2/4	버전	
주문 번호	<a href="#">1609080000</a>	Z-시리즈, 커버	
GTIN (EAN)	4008190263317		
수량	20 ST		

#### 맞춤형 인쇄



Dekafix(DEK) 마커는 모든 도체와 플러그인 커넥터 및 전자 서브어셈블리용 범용 마커입니다. 시스템은 짧은 번호에 적합하며 인쇄 준비된 다양한 범위의 마커를 사용할 수 있습니다.

단 한 번의 작업 단계로 신속하게 설치할 수 있는 스트립 인쇄는 읽기 쉽고, 대비가 풍부하며, 다양한 너비에서 사용 가능합니다.

- 바로 사용할 수 있는 다양한 범위의 마커
- 빠른 설치를 위한 스트립 구성
- 커넥터 마커, 모든 바이드물러 케이블 커넥터에 적합
- 빈 MultiCard 또는 표준 인쇄 카드로 제공

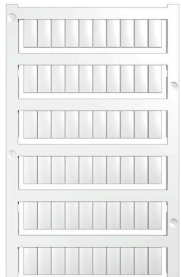
맞춤 인쇄용: 귀하의 라벨링 사양에 대한 바이드물러의 라벨링 소프트웨어 M-Print PRO 또는 M-Print PRO Online(미설치)의 파일을 보내주십시오.

#### 일반 주문 데이터

유형	DEK 5/6 MC SDR	버전	
주문 번호	<a href="#">1609830000</a>	Dekafix, 단자대 마커, 5 x 6 mm, 피치(mm)(P): 6.00 Weidmueller, 고객 사양	
GTIN (EAN)	4008190456603		
수량	200 ST		

### 액세서리

#### 블랭크



WS 마커는 W 시리즈 커넥터에 매우 적합합니다. WS 태그는 시스템 호환 덕분에 I 시리즈 및 Z 시리즈에서도 사용할 수 있습니다. 마킹 면적이 넓기 때문에 긴 문자열은 물론 여러 줄의 텍스트도 인쇄할 수 있습니다. WS 마커는 긴 맞춤형 문자열이 포함된 라벨에 이상적입니다. 입증된 MultiCard 형식을 사용하기 때문에 PrintJet CONNECT 또는 Plotter를 사용한 인쇄가 가능합니다.

- 스트립 형태로 또는 하나씩 부착 가능
- 입증된 MultiCard 형식의 마커

맞춤 인쇄용: 귀하의 라벨링 사양에 대한 바이드물러의 라벨링 소프트웨어 M-Print PRO 또는 M-Print PRO Online(미설치)의 파일을 보내주십시오.

#### 일반 주문 데이터

유형	WS 12/6 MC NE WS	버전
주문 번호	<a href="#">1609900000</a>	WS, 단자대 마커, 12 x 6 mm, 피치(mm)(P): 6.00 Weidmueller, Allen-Bradley, 흰색
GTIN (EAN)	4008190203467	
수량	600 ST	
유형	WS 12/6.5 MC NE WS	버전
주문 번호	<a href="#">1609920000</a>	WS, 단자대 마커, 12 x 6.5 mm, 피치(mm)(P): 6.50 Weidmueller, Allen-Bradley, 흰색
GTIN (EAN)	4008190203511	
수량	540 ST	
유형	ZS 12/6 MC NE WS	버전
주문 번호	<a href="#">1610020000</a>	ZS, 단자대 마커, 12 x 6 mm, 피치(mm)(P): 6.00 Weidmueller, Allen-Bradley, 흰색
GTIN (EAN)	4008190444600	
수량	400 ST	

#### 마커 홀더



마커 홀더는 5 또는 5.1 mm의 피치를 갖는 표준 마커를 추가로 장착할 수 있게 해줍니다. 앵글 홀더를 옵션으로 함께 스냅하면 Klippon® Connect 모듈식 단자대의 모든 표준 마킹 채널에 장착이 가능합니다. 피팅 마커 유형은 지정 마커 홀더의 각 부속품 아래에서 찾을 수 있습니다.

#### 일반 주문 데이터

유형	BZT 1 WS 10/5	버전
주문 번호	<a href="#">1805490000</a>	액세서리, 마커 홀더
GTIN (EAN)	4032248270231	
수량	100 ST	
유형	BZT 1 ZA WS 10/5	버전
주문 번호	<a href="#">1805520000</a>	액세서리, 마커 홀더
GTIN (EAN)	4032248270248	
수량	100 ST	

### 액세서리

#### 퓨즈



퓨즈 단자대의 광범위한 제품 포트폴리오를 위해 액세서리로서 적절한 퓨즈 링크 역시 제공합니다. 포트폴리오에는 5x20mm~10x38mm의 장치 보호 퓨즈 (미니어처 퓨즈), E 14~E 18 퓨즈 링크, 자동차 퓨즈 및 자동 회로 차단기가 포함됩니다. 퓨즈 홀더용 게이지 링은 전체 포트폴리오를 완성합니다.

#### 일반 주문 데이터

유형	ETA 1180 01 0.25A	버전
주문 번호	<a href="#">1278860000</a>	소형 퓨즈, slo-blo, 0.25 A
GTIN (EAN)	4050118091441	
수량	5 ST	
유형	ETA 1180 01 0.1A	버전
주문 번호	<a href="#">1278840000</a>	소형 퓨즈, slo-blo, 0.1 A
GTIN (EAN)	4050118091373	
수량	5 ST	
유형	ETA 1180 01 8A	버전
주문 번호	<a href="#">1279060000</a>	소형 퓨즈, slo-blo, 8 A
GTIN (EAN)	4050118091410	
수량	5 ST	
유형	ETA 1180 01 7A	버전
주문 번호	<a href="#">1279050000</a>	소형 퓨즈, slo-blo, 7 A
GTIN (EAN)	4050118091434	
수량	5 ST	
유형	ETA 1180 01 6A	버전
주문 번호	<a href="#">1279040000</a>	소형 퓨즈, slo-blo, 6 A
GTIN (EAN)	4050118091502	
수량	5 ST	
유형	ETA 1180 01 5A	버전
주문 번호	<a href="#">1279030000</a>	소형 퓨즈, slo-blo, 5 A
GTIN (EAN)	4050118091465	
수량	5 ST	
유형	ETA 1180 01 4A	버전
주문 번호	<a href="#">1279020000</a>	소형 퓨즈, slo-blo, 4 A
GTIN (EAN)	4050118091496	
수량	5 ST	
유형	ETA 1180 01 3A	버전
주문 번호	<a href="#">1278990000</a>	소형 퓨즈, slo-blo, 3 A
GTIN (EAN)	4050118091298	
수량	5 ST	
유형	ETA 1180 01 3.5A	버전
주문 번호	<a href="#">1279010000</a>	소형 퓨즈, slo-blo, 3.5 A
GTIN (EAN)	4050118091397	
수량	5 ST	
유형	ETA 1180 01 2A	버전
주문 번호	<a href="#">1278970000</a>	소형 퓨즈, slo-blo, 2 A
GTIN (EAN)	4050118091489	
수량	5 ST	

### 액세서리

유형	ETA 1180 01 2.5A	버전
주문 번호	<a href="#">1278980000</a>	소형 퓨즈, slo-blo, 2.5 A
GTIN (EAN)	4050118091403	
수량	5 ST	
유형	ETA 1180 01 1A	버전
주문 번호	<a href="#">1278950000</a>	소형 퓨즈, slo-blo, 1 A
GTIN (EAN)	4050118091366	
수량	5 ST	
유형	ETA 1180 01 10A	버전
주문 번호	<a href="#">1279070000</a>	소형 퓨즈, slo-blo, 10 A
GTIN (EAN)	4050118091427	
수량	5 ST	
유형	ETA 1180-01-1.5A	버전
주문 번호	<a href="#">1278960000</a>	소형 퓨즈, slo-blo, 1.5 A
GTIN (EAN)	4050118091540	
수량	5 ST	
유형	ETA 1180 01 0.8A	버전
주문 번호	<a href="#">1278940000</a>	소형 퓨즈, slo-blo, 0.8 A
GTIN (EAN)	4050118091526	
수량	5 ST	
유형	ETA 1180 01 0.7A	버전
주문 번호	<a href="#">1278930000</a>	소형 퓨즈, slo-blo, 0.7 A
GTIN (EAN)	4050118091519	
수량	5 ST	
유형	ETA 1180 01 0.6A	버전
주문 번호	<a href="#">1278920000</a>	소형 퓨즈, slo-blo, 0.6 A
GTIN (EAN)	4050118091533	
수량	5 ST	
유형	ETA 1180 01 0.5A	버전
주문 번호	<a href="#">1278910000</a>	소형 퓨즈, slo-blo, 0.5 A
GTIN (EAN)	4050118091359	
수량	5 ST	
유형	ETA 1180 01 0.4A	버전
주문 번호	<a href="#">1278880000</a>	소형 퓨즈, slo-blo, 0.4 A
GTIN (EAN)	4050118091380	
수량	5 ST	
유형	ETA 1180 01 0.3A	버전
주문 번호	<a href="#">1278870000</a>	소형 퓨즈, 0.3 A
GTIN (EAN)	4050118091472	
수량	5 ST	
유형	ETA 1180 01 0.2A	버전
주문 번호	<a href="#">1278850000</a>	소형 퓨즈, slo-blo, 0.2 A
GTIN (EAN)	4050118091458	
수량	5 ST	

액세서리

WS 12/6



WS/ DEK

MultiMark 단자대 마커는 2개의 구성 요소로 만들어진 혁신적 복합재를 사용합니다. 마커의 경질 하단부는 커넥터에 안전하게 고정됩니다. 표면을 탄성 소재로 마감하여 장착이 간편합니다. 특수 천공된 재질을 사용해 스트립은 간격에 발생하는 약간의 편차를 수용할 수 있도록 늘어납니다(이 편차는 늘어나는 경향이 있으며, 특히 긴 단자대 블록일 경우 그 정도가 큼). 추가 장점: 표면 재질은 탁월한 인쇄 적성으로 인해 내구성 및 내마모성이 뛰어난 라벨링을 보장합니다. 300 dpi의 인쇄 해상도로 가독성이 매우 좋은 글자를 출력합니다.

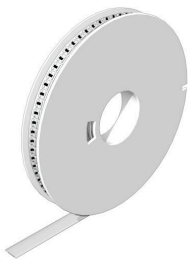
MultiMark 사용 혜택

- 바이드몰러 모듈형 단자대 블록에 호환 사용 가능
- 견고하고 내구성이 우수한 인쇄
- 연속 스트립으로 설치 시간 절감
- 혁신적 복합소재 사용으로 간편한 장착
- 최적의 가독성을 위한 대형의 라벨 입력란
- 제조사 독립성으로 인한 높은 수준의 유연성

일반 주문 데이터

유형	WS 12/6 MM WS	버전	
주문 번호	<a href="#">2007200000</a>		WS, 단자대 마커, 12 x 6 mm, Weidmueller, 흰색
GTIN (EAN)	4050118391886		
수량	600 ST		

WS 12/6.5



WS/ DEK

MultiMark 단자대 마커는 2개의 구성 요소로 만들어진 혁신적 복합재를 사용합니다. 마커의 경질 하단부는 커넥터에 안전하게 고정됩니다. 표면을 탄성 소재로 마감하여 장착이 간편합니다. 특수 천공된 재질을 사용해 스트립은 간격에 발생하는 약간의 편차를 수용할 수 있도록 늘어납니다(이 편차는 늘어나는 경향이 있으며, 특히 긴 단자대 블록일 경우 그 정도가 큼). 추가 장점: 표면 재질은 탁월한 인쇄 적성으로 인해 내구성 및 내마모성이 뛰어난 라벨링을 보장합니다. 300 dpi의 인쇄 해상도로 가독성이 매우 좋은 글자를 출력합니다.

MultiMark 사용 혜택

- 바이드몰러 모듈형 단자대 블록에 호환 사용 가능
- 견고하고 내구성이 우수한 인쇄
- 연속 스트립으로 설치 시간 절감
- 혁신적 복합소재 사용으로 간편한 장착
- 최적의 가독성을 위한 대형의 라벨 입력란
- 제조사 독립성으로 인한 높은 수준의 유연성

일반 주문 데이터

유형	WS 12/6.5 MM WS	버전	
주문 번호	<a href="#">2619930000</a>		WS, 단자대 마커, 12 x 6.5 mm, Weidmueller, 흰색
GTIN (EAN)	4050118626155		
수량	600 ST		

### 액세서리

#### 엔드 브래킷



바이드물러 제품군에는 단자대 레일에 영구적이고 안정적으로 마운트될 수 있도록 보장하고 미끄러짐을 방지하는 엔드 브래킷이 포함되어 있습니다. 스크류가 포함 또는 포함되지 않은 버전을 사용할 수 있습니다. 엔드 브래킷에는 마킹 옵션(그룹 마커용 포함)과 테스트 플러그 홀더가 포함되어 있습니다.

#### 일반 주문 데이터

유형	ZST 1	버전	
주문 번호	<a href="#">1269070000</a>	액세서리, 액세서리 홀더	
GTIN (EAN)	4050118094091		
수량	25 ST		

#### 일자 스크류드라이버



블레이드가 둥근 일자 스크류드라이버 SD DIN 5265, ISO 2380/2, DIN 5264, ISO 2380/1에 따른 출력. ChromTop 팁, SoftFinish 그립

#### 일반 주문 데이터

유형	SDS 1.0X5.5X150	버전	
주문 번호	<a href="#">2749380000</a>	스크류드라이버, 블레이드 폭(B): 5.5 mm, 블레이드 길이: 150 mm,	
GTIN (EAN)	4050118895605	블레이드 두께(A): 1 mm	
수량	1 ST		