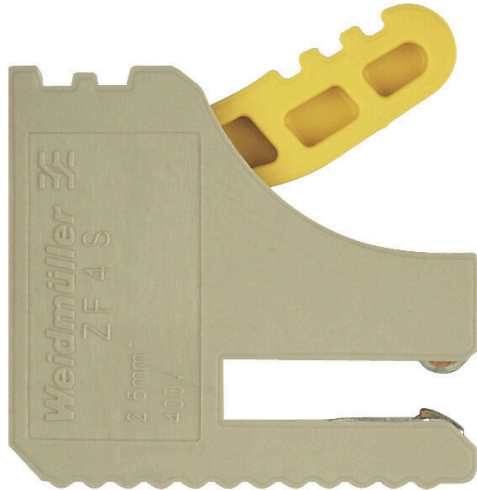


ZF 4 S

Weidmüller Interface GmbH & Co. KG
Klingenbergstraße 26
D-32758 Detmold
Germany

www.weidmueller.com

제품 이미지



바이드물러는 다양한 유형의 버스바 시스템을 위한 태핑 터미널을 제공합니다. 응용 분야에 따라 절연 및 비절연 탭오프 단자대를 구분할 수 있습니다.

일반 주문 데이터

버전	단자대 (버스바 결선)
주문 번호	1814680000
유형	ZF 4 S
GTIN (EAN)	4032248302949
수량	50 items

기술 데이터

승인

ROHS	준수
------	----

치수 및 중량

깊이	22 mm	깊이 (인치)	0.8661 inch
높이	24.5 mm	높이 (인치)	0.9646 inch
너비	6.1 mm	폭 (인치)	0.2402 inch
순중량	4.5 g		

온도

주변 온도	-5 °C...40 °C	연속 작동 온도, 최소	-50 °C
연속 작동 온도, 최대	120 °C		

환경 제품 규정 준수

RoHS 준수 상태	준수, 예외 미존재
REACH SVHC	0.1 wt% 이상의 SVHC 없음

등급 데이터

정격 단면적	2.5 mm ²	정격 전압	400 V
정격 DC 전압	400 V	정격 전류	24 A
표준 규격	IEC 60947-7-1	IEC 60947-7-x에 따른 체적 저항률	1.33 mΩ
정격 임펄스 내전압	6 kV	IEC 60947-7-x 규격 전력 손실	0.77 W
서지 전압 범주	III	오염 심각도	3

시스템 사양

버전	10 x 3 mm 버스바용	엔드 커버 플레이트 필요	아니요
전위 수	1	레벨 수	1
레벨당 클램프 지점 개수	1	장착 레일	버스바

일반

설치 권고	직접 장착, 버스바	작동 온도 범위, 최대	120 °C
표준 규격	IEC 60947-7-1	장착 레일	버스바

자재 데이터

기본 재질	Wemid	절연재	Wemid
컬러 코드	은색	UL 94 가연성 등급	V-0

추가 기술 데이터

설치 권고	직접 장착, 버스바	장착 유형	플러그
-------	------------	-------	-----

클램프용 컨덕터(정격 결선)

결선 방향	측면	탈피 길이	10 mm
결선 유형	텐션 클램프 결선	결선 수	1
클램프 범위, 최대	4 mm ²	클램프 범위, 최소	0.5 mm ²
와이어 결선 단면적, 와이어 종단 페를 DIN 46228/4 채용 가는 꼬임, 최대	2.5 mm ²	와이어 결선 단면적, 와이어 종단 페를 DIN 46228/4 채용 가는 꼬임, 최소	0.5 mm ²

기술 데이터

와이어 결선 단면적, 와이어 종단 페를 DIN 46228/1 채용 가능 꼬임, 최대	2.5 mm ²	와이어 결선 단면적, 와이어 종단 페를 DIN 46228/1 채용 가능 꼬임, 최소	0.5 mm ²
와이어 결선 단면, 가는 꼬임, 최대	2.5 mm ²	와이어 결선 단면, 가는 꼬임, 최소	0.5 mm ²
결선 단면적, 꼬임, 최대	4 mm ²	결선 단면적, 꼬임, 최소	0.5 mm ²
와이어 결선 단면적, 경질 코어 최대	4 mm ²	와이어 결선 단면적, 경질 코어, 최소	0.5 mm ²

분류

ETIM 8.0	EC000001	ETIM 9.0	EC000001
ETIM 10.0	EC000001	ECLASS 14.0	27-25-01-16
ECLASS 15.0	27-25-01-16		