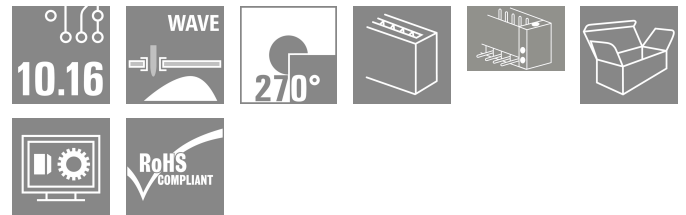
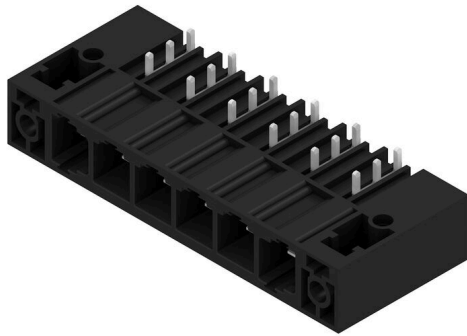


SU 10.16HP/06/270F 3.5AG BK BX

Weidmüller Interface GmbH & Co. KG
 Klingenbergstraße 26
 D-32758 Detmold
 Germany

www.weidmueller.com

제품 이미지



단층, 고성능 수형 헤더, 풀 손실이 없거나 공구 없이 빠른 고정을 위한 특허를 받은 플랜지를 사용한 병렬 장착용. 잘못된 결선을 방지하는 짝을 이루는 형태 덕분에 실현된 최대의 결선 및 작동 신뢰성과 특유의 다양한 코딩, 플랜지의 추가 조임. 3.5 mm 핀 길이는 웨이브 솔더링에 최적화되어 있으며, 플러그인 방향은 솔더 핀에 대해 270°입니다.

일반 주문 데이터

버전	PCB 플러그인 커넥터, 수형 헤더, 클립온 플랜지, THT 용접 결선, 10.16 mm, 극 수: 6, 270°, 솔더 핀 길이(!): 3.5 mm, 은도금, 검정, 박스
주문 번호	1813770000
유형	SU 10.16HP/06/270F 3.5AG BK BX
GTIN (EAN)	4032248297993
수량	18 items
제품 데이터	IEC: 1000 V / 78.3 A UL: 300 V / 60 A
패키징	박스

SU 10.16HP/06/270F 3.5AG BK BX

Weidmüller Interface GmbH & Co. KG
 Klingenbergstraße 26
 D-32758 Detmold
 Germany

www.weidmueller.com

기술 데이터

승인

승인



ROHS	준수
UL File Number Search	UL 웹사이트
인증 번호(cURus)	E60693

치수 및 중량

순중량	30.85 g
-----	---------

환경 제품 규정 준수

RoHS 준수 상태	준수, 예외 미존재
REACH SVHC	0.1 wt% 이상의 SVHC 없음

시스템 사양

제품군	OMNIMATE 파워 - 시리즈 BU/SU 10.16HP																														
결선 유형	보드 결선																														
PCB에 장착	THT 용접 결선																														
피치(mm)(P)	10.16 mm																														
피치(인치)(P)	0.400 "																														
외향 앵글	270°																														
극 수	6																														
폴당 용접 핀 수	3																														
솔더 핀 길이(l)	3.5 mm																														
솔더핀 길이 공차	+0.1 / -0.3 mm																														
솔더핀 크기	1.2 x 1.1 mm																														
솔더핀 크기 = d 공차	+0.1 / -0.1 mm																														
솔더 구멍 직경(D)	1.6 mm																														
솔더 구멍 직경 공차(D)	+ 0,1 mm																														
L1(mm)	50.80 mm																														
L1(인치)	2.000 "																														
행 수	1																														
핀 시리즈 수량	1																														
DIN VDE 57 106에 따른 터치 안전 보호	손가락 터치 안전, 플러그																														
DIN VDE 0470에 따른 터치 안전 보호	IP20 플러그드																														
불륨 저항	2.00 mΩ																														
코딩 가능	예																														
조임 토크	<table border="1"> <tr> <td>토크 유형</td> <td>장착 스크류, PCB</td> </tr> <tr> <td rowspan="2">사용 정보</td> <td>두께</td> <td>최소 1.44 mm</td> <td>최대 1.76 mm</td> </tr> <tr> <td>조임 토크</td> <td>최소 0.25 Nm</td> <td>최대 0.3 Nm</td> </tr> <tr> <td rowspan="2">권장 스크류</td> <td>부품 번호</td> <td colspan="2">SU 10.16 BFSC P.35X 14</td> </tr> <tr> <td>두께</td> <td>최소 2.88 mm</td> <td>최대 3.52 mm</td> </tr> <tr> <td rowspan="2">조임 토크</td> <td>최소</td> <td colspan="2">0.2 Nm</td> </tr> <tr> <td>최대</td> <td colspan="2">0.25 Nm</td> </tr> <tr> <td rowspan="2">권장 스크류</td> <td>부품 번호</td> <td colspan="2">SU 10.16 BFSC P.35X 14</td> </tr> <tr> <td>두께</td> <td colspan="2">최소 1.44 mm</td> </tr> </table>	토크 유형	장착 스크류, PCB	사용 정보	두께	최소 1.44 mm	최대 1.76 mm	조임 토크	최소 0.25 Nm	최대 0.3 Nm	권장 스크류	부품 번호	SU 10.16 BFSC P.35X 14		두께	최소 2.88 mm	최대 3.52 mm	조임 토크	최소	0.2 Nm		최대	0.25 Nm		권장 스크류	부품 번호	SU 10.16 BFSC P.35X 14		두께	최소 1.44 mm	
토크 유형	장착 스크류, PCB																														
사용 정보	두께	최소 1.44 mm	최대 1.76 mm																												
	조임 토크	최소 0.25 Nm	최대 0.3 Nm																												
권장 스크류	부품 번호	SU 10.16 BFSC P.35X 14																													
	두께	최소 2.88 mm	최대 3.52 mm																												
조임 토크	최소	0.2 Nm																													
	최대	0.25 Nm																													
권장 스크류	부품 번호	SU 10.16 BFSC P.35X 14																													
	두께	최소 1.44 mm																													

SU 10.16HP/06/270F 3.5AG BK BX

Weidmüller Interface GmbH & Co. KG
 Klingenbergstraße 26
 D-32758 Detmold
 Germany

www.weidmueller.com

기술 데이터

	최대	3.52 mm
조임 토크	최소	0.8 Nm
	최대	0.9 Nm
권장 스크류	부품 번호	SU 10.16 BFSC S 35X12

자재 데이터

절연재	PBT GF	컬러 코드	검정
컬러 차트(유사)	RAL 9011	절연재 그룹	IIIa
CTI(Comparative Tracking Index, 비교 추적 지수)	≥ 200	Moisture Level (MSL)	
UL 94 가연성 등급	V-0	접점 재질	구리 합금
접점 표면	은도금	용접 결선의 레이어 구조	≥ 3 μm Ag
플러그 접점의 레이어 구조	≥ 3 μm Ag	보관 온도, 최소	-40 °C
보관 온도, 최대	70 °C	작동 온도, 최소	-50 °C
작동 온도, 최대	120 °C	온도 범위, 설치, 최소	-25 °C
온도 범위, 설치, 최대	120 °C		

IEC 정격데이터

표준에 따라 시험완료	IEC 60664-1, IEC 61984	정격 전류, 극 수(Tu=20°C)	78.3 A
정격 전류, 최대 극 수(Tu=20°C)	67.9 A	정격 전류, 극 수(Tu=40°C)	70.6 A
정격 전류, 최대 극 수(Tu=40°C)	61.3 A	서지 전압 클래스 정격 전압 / 오염 등급 II/2	1000 V
서지 전압 클래스 정격 전압 / 오염 등급 III/2	1000 V	서지 전압 클래스 정격 전압 / 오염 등급 III/3	690 V
서지 전압 클래스 정격 임펄스 전압 / 오염 등급 II/2	6 kV	서지 전압 클래스 정격 임펄스 전압 / 오염 등급 III/2	8 kV
서지 전압 클래스 정격 임펄스 전압 / 오염 등급 III/3	8 kV	단시간 내전류 저항	3 x 1s mit 1000 A
연면거리, 분	10.5 mm	최소간격, 분	8.9 mm

CSA에 따른 정격 데이터

정격 전압(사용 그룹 B / CSA)	300 V	정격 전압(사용 그룹 C / CSA)	300 V
정격 전압(사용 그룹 D / CSA)	600 V	정격 전류(사용 그룹 B / CSA)	60 A
정격 전류(사용 그룹 C / CSA)	60 A	정격 전류(사용 그룹 D / CSA)	5 A

UL 1059에 따른 정격 데이터

협회(cURus)	CURUS	인증 번호(cURus)	E60693
정격 전압(사용 그룹 B / UL 1059)	300 V	정격 전압(사용 그룹 C / UL 1059)	300 V
정격 전압(사용 그룹 D / UL 1059)	600 V	정격 전류(사용 그룹 B / UL 1059)	60 A
정격 전류(사용 그룹 C / UL 1059)	60 A	정격 전류(사용 그룹 D / UL 1059)	5 A
연면거리, 분.	10.5 mm	공간거리, min.	8.9 mm
승인값 참조	사양은 최대값, 상세정보 - 승인서 참조		

패키징

패키징	박스	VPE 길이	354.00 mm
VPE 폭	136.00 mm	VPE 높이	49.00 mm

SU 10.16HP/06/270F 3.5AG BK BX

Weidmüller Interface GmbH & Co. KG
 Klingenbergstraße 26
 D-32758 Detmold
 Germany

www.weidmueller.com

기술 데이터

중요 참고 사항

IPC 준수	적합성:본 제품은 국제 공인 표준 및 기준에 따라 개발, 제조 및 납품되고, 해당 데이터 시트에 명시된 보증 특성을 준수하며 IPC-A-610 "Class 2"에 따른 디자인 특성을 충족합니다. 본 제품에 대한 추가 클레임은 요청 시 검토할 수 있습니다.
참고 사항	<ul style="list-style-type: none"> • Additional variants on request • Rated current related to rated cross-section & min. No. of poles. • P on drawing = pitch • Rated data refer only to the component itself. Clearance and creepage distances to other components are to be designed in accordance with the relevant application standards. • For all applications with flange we recommend to fix the pin header with the help of the soldering flange or a self-tapping screw on the board. • In accordance with IEC 61984, OMNIMATE-connectors are connectors without breaking capacity (COC). During designated use, connectors are not allowed to be engaged or disengaged when live or under load • Long term storage of the product with average temperature of 50 °C and maximum humidity 70%, 36 months

분류

ETIM 8.0	EC002637	ETIM 9.0	EC002637
ETIM 10.0	EC002637	ECLASS 14.0	27-46-02-01
ECLASS 15.0	27-46-02-01		

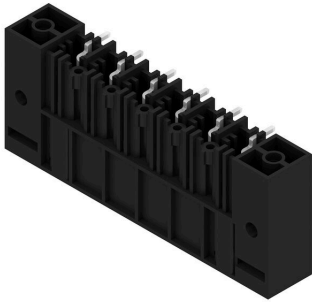
SU 10.16HP/06/270F 3.5AG BK BX

Weidmüller Interface GmbH & Co. KG
 Klingenbergstraße 26
 D-32758 Detmold
 Germany

www.weidmueller.com

도면

제품 이미지



Dimensional drawing



사용 예



SU 10.16HP/06/270F 3.5AG BK BX

Weidmüller Interface GmbH & Co. KG
 Klingenbergstraße 26
 D-32758 Detmold
 Germany

액세서리

www.weidmueller.com

코딩 부품



전력 전자장치용 플러그형 결선 - 현대식 드라이브 기술(예: 모터 스타터, 주파수 컨버터 및 서보 컨트롤러)에 최적화됨. OMNIMATE Power는 플러그형 실드, 통합 시그널 접점 및 한손 작동과 같은 향상된 안전성을 통해 새로운 표준을 수립하고 있습니다.

3개 제품군으로 추가 이점을 제공합니다.

- 응용 지향적 확장성: 29 A (IEC) 또는 20 A (UL)용 컴팩트한 4 mm² 커넥터에서 76 A (IEC) 또는 54 A (UL)용 견고한 16 mm² 커넥터까지
- 최대 1,000 V (IEC) 또는 600 V (UL)의 무제한 사용
- 다양한 응용에 최적화된 장착 옵션

당사의 서비스:

제품 구성기를 사용하여 개별 커넥터를 간단히 설계합니다.

일반 주문 데이터

유형	KO BU/SU10.16HP BK	버전
주문 번호	1824410000	PCB 플러그인 커넥터, 액세서리, 코딩 요소, 검정, 극 수: 1
GTIN (EAN)	4032248326716	
수량	50 ST	
유형	KO BU/SU10.16HP WT	버전
주문 번호	2592600000	PCB 플러그인 커넥터, 액세서리, 코딩 요소, 내츨렐, 극 수: 1
GTIN (EAN)	4050118717389	
수량	50 ST	