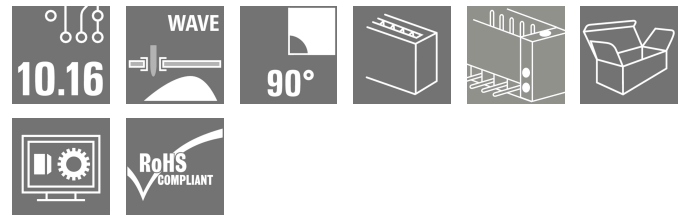
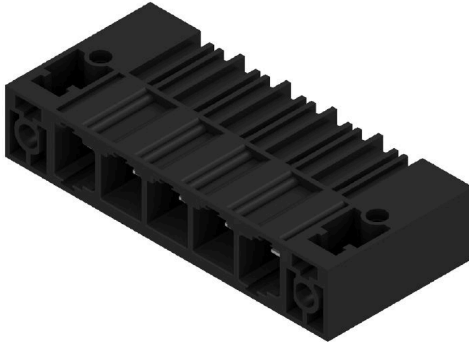


SU 10.16HP/05/90F 3.5AG BK BX

Weidmüller Interface GmbH & Co. KG
Klingenbergstraße 26
D-32758 Detmold
Germany

www.weidmueller.com

제품 이미지



단층, 고전류 수형 헤더, 폴 손실이 없거나 공구 없이 빠른 잠금을 위한 특허 받은 플랜지를 사용한 병렬 장착용. 잘못된 결선을 방지하는 짝을 이루는 형태 덕분에 실현된 최대의 결선 및 작동 신뢰성과 특유의 다양한 코딩, 플랜지의 추가 조임. 3.5 mm 핀 길이는 웨이브 솔더링에 최적화되어 있으며, 플러그인 방향은 솔더 핀에 대해 90°입니다.

일반 주문 데이터

| | |
|------------|---|
| 버전 | PCB 플러그인 커넥터, 수형 헤더, 클립온 플랜지, THT 용접 결선, 10.16 mm, 극 수: 5, 90°, 솔더 핀 길이(l): 3.5 mm, 은도금, 검정, 박스 |
| 주문 번호 | 1813600000 |
| 유형 | SU 10.16HP/05/90F 3.5AG BK BX |
| GTIN (EAN) | 4032248297825 |
| 수량 | 24 items |
| 제품 데이터 | IEC: 1000 V / 78.3 A UL: 300 V / 60 A |
| 패키징 | 박스 |

기술 데이터

승인

승인



ROHS

준수

UL File Number Search

[UL 웹사이트](#)

인증 번호(cURus)

E60693

치수 및 중량

순중량

23.5 g

환경 제품 규정 준수

RoHS 준수 상태

준수, 예외 미존재

REACH SVHC

0.1 wt% 이상의 SVHC 없음

시스템 사양

제품군 OMNIMATE 파워 - 시리즈 BU/SU 10.16HP

결선 유형 보드 결선

PCB에 장착 THT 용접 결선

피치(mm)(P) 10.16 mm

피치(인치)(P) 0.400 "

외향 엘보 90°

극 수 5

폴당 용접 핀 수 3

솔더 핀 길이(l) 3.5 mm

솔더핀 길이 공차 +0.1 / -0.3 mm

솔더핀 크기 1.2 x 1.1 mm

솔더핀 크기 = d 공차 +0.1 / -0.1 mm

솔더 구멍 직경(D) 1.6 mm

솔더 구멍 직경 공차(D) + 0.1 mm

L1(mm) 40.64 mm

L1(인치) 1.600 "

행 수 1

핀 시리즈 수량 1

DIN VDE 57 106에 따른 터치 안전 보호 손가락 터치 안전, 플러그

DIN VDE 0470에 따른 터치 안전 보호 IP20 플러그드

불륨 저항 2.00 mΩ

코딩 가능 예

조임 토크

토크 유형

사용 정보

장착 스크류, PCB

두께

최소

1.44 mm

최대

1.76 mm

조임 토크

최소

0.25 Nm

최대

0.3 Nm

권장 스크류

부품 번호

[SU 10.16](#)
[BFSC.P.35X](#)
[14](#)

두께

최소

2.88 mm

최대

3.52 mm

조임 토크

최소

0.2 Nm

최대

0.25 Nm

권장 스크류

부품 번호

[SU 10.16](#)
[BFSC.P.35X](#)
[14](#)

두께

최소

1.44 mm

기술 데이터

| | | |
|--------|-------|---|
| 조임 토크 | 최대 | 3.52 mm |
| | 최소 | 0.8 Nm |
| | 최대 | 0.9 Nm |
| 권장 스크류 | 부품 번호 | SU 10.16 BFSC S 35X12 |

자재 데이터

| | | | |
|---|----------|----------------------|-----------|
| 절연재 | PBT GF | 컬러 코드 | 검정 |
| 컬러 차트(유사) | RAL 9011 | 절연재 그룹 | IIIa |
| CTI(Comparative Tracking Index, 비교 추적 지수) | ≥ 200 | Moisture Level (MSL) | |
| UL 94 가연성 등급 | V-0 | 접점 재질 | 구리 합금 |
| 접점 표면 | 은도금 | 용접 결선의 레이어 구조 | ≥ 3 µm Ag |
| 플러그 접점의 레이어 구조 | ≥ 3 µm | 보관 온도, 최소 | -40 °C |
| 보관 온도, 최대 | 70 °C | 작동 온도, 최소 | -50 °C |
| 작동 온도, 최대 | 120 °C | 온도 범위, 설치, 최소 | -25 °C |
| 온도 범위, 설치, 최대 | 120 °C | | |

IEC 정격데이터

| | | | |
|-----------------------------------|------------------------|-----------------------------------|-------------------|
| 표준에 따라 시험완료 | IEC 60664-1, IEC 61984 | 정격 전류, 극 수(Tu=20°C) | 78.3 A |
| 정격 전류, 최대 극 수(Tu=20°C) | 67.9 A | 정격 전류, 극 수(Tu=40°C) | 70.6 A |
| 정격 전류, 최대 극 수(Tu=40°C) | 61.3 A | 서지 전압 클래스 정격 전압 / 오염 등급 II/2 | 1000 V |
| 서지 전압 클래스 정격 전압 / 오염 등급 III/2 | 1000 V | 서지 전압 클래스 정격 전압 / 오염 등급 III/3 | 690 V |
| 서지 전압 클래스 정격 임펄스 전압 / 오염 등급 II/2 | 6 kV | 서지 전압 클래스 정격 임펄스 전압 / 오염 등급 III/2 | 8 kV |
| 서지 전압 클래스 정격 임펄스 전압 / 오염 등급 III/3 | 8 kV | 단시간 내전류 저항 | 3 x 1s mit 1000 A |
| 연면거리, 분 | 10.5 mm | 최소간격, 분 | 8.9 mm |

CSA에 따른 정격 데이터

| | | | |
|----------------------|-------|----------------------|-------|
| 정격 전압(사용 그룹 B / CSA) | 300 V | 정격 전압(사용 그룹 C / CSA) | 300 V |
| 정격 전압(사용 그룹 D / CSA) | 600 V | 정격 전류(사용 그룹 B / CSA) | 60 A |
| 정격 전류(사용 그룹 C / CSA) | 60 A | 정격 전류(사용 그룹 D / CSA) | 5 A |

UL 1059에 따른 정격 데이터

| | | | |
|--------------------------|------------------------|--------------------------|--------|
| 협회(cURus) | CURUS | 인증 번호(cURus) | E60693 |
| 정격 전압(사용 그룹 B / UL 1059) | 300 V | 정격 전압(사용 그룹 C / UL 1059) | 300 V |
| 정격 전압(사용 그룹 D / UL 1059) | 600 V | 정격 전류(사용 그룹 B / UL 1059) | 60 A |
| 정격 전류(사용 그룹 C / UL 1059) | 60 A | 정격 전류(사용 그룹 D / UL 1059) | 5 A |
| 연면거리, 분 | 10.5 mm | 공간거리, min. | 8.9 mm |
| 승인값 참조 | 사양은 최대값, 상세정보 - 승인서 참조 | | |

패키징

| | | | |
|-------|-----------|--------|-----------|
| 패키징 | 박스 | VPE 길이 | 354.00 mm |
| VPE 폭 | 140.00 mm | VPE 높이 | 49.00 mm |

기술 데이터

중요 참고 사항

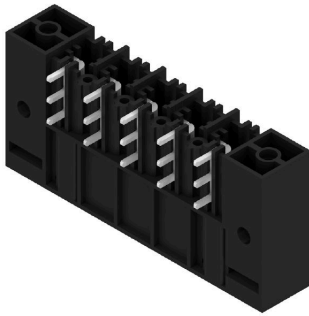
| | |
|--------|--|
| IPC 준수 | 적합성: 본 제품은 국제 공인 표준 및 기준에 따라 개발, 제조 및 납품되고, 해당 데이터 시트에 명시된 보증 특성을 준수하며 IPC-A-610 "Class 2"에 따른 디자인 특성을 충족합니다. 본 제품에 대한 추가 클레임은 요청 시 검토할 수 있습니다. |
| 참고 사항 | <ul style="list-style-type: none"> • Additional variants on request • Rated current related to rated cross-section & min. No. of poles. • P on drawing = pitch • Rated data refer only to the component itself. Clearance and creepage distances to other components are to be designed in accordance with the relevant application standards. • For all applications with flange we recommend to fix the pin header with the help of the soldering flange or a self-tapping screw on the board. • In accordance with IEC 61984, OMNIMATE-connectors are connectors without breaking capacity (COC). During designated use, connectors are not allowed to be engaged or disengaged when live or under load • Long term storage of the product with average temperature of 50 °C and maximum humidity 70%, 36 months |

분류

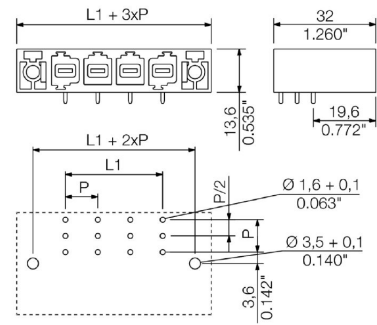
| | | | |
|-------------|-------------|-------------|-------------|
| ETIM 8.0 | EC002637 | ETIM 9.0 | EC002637 |
| ETIM 10.0 | EC002637 | ECLASS 14.0 | 27-46-02-01 |
| ECLASS 15.0 | 27-46-02-01 | | |

도면

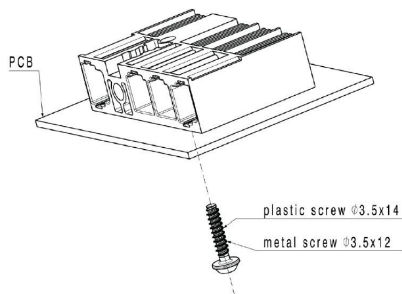
제품 이미지



Dimensional drawing



사용 예



액세서리

코딩 부품



전력 전자장치용 플러그형 결선 - 현대식 드라이브 기술(예: 모터 스타터, 주파수 컨버터 및 서보 컨트롤러)에 최적화됨. OMNIMATE Power는 플러그형 실드, 통합 시그널 접점 및 한손 작동과 같은 향상된 안전성을 통해 새로운 표준을 수립하고 있습니다.

3개 제품군으로 추가 이점을 제공합니다.

- 응용 지향적 확장성: 29 A (IEC) 또는 20 A (UL)용 컴팩트한 4 mm² 커넥터에서 76 A (IEC) 또는 54 A (UL)용 견고한 16 mm² 커넥터까지
- 최대 1,000 V (IEC) 또는 600 V (UL)의 무제한 사용
- 다양한 응용에 최적화된 장착 옵션

당사의 서비스:

제품 구성기를 사용하여 개별 커넥터를 간단히 설계합니다.

일반 주문 데이터

| | | |
|------------|----------------------------|--|
| 유형 | KO BU/SU10.16HP BK | 버전 |
| 주문 번호 | 1824410000 | PCB 플러그인 커넥터, 액세서리, 코딩 요소, 검정, 극 수: 1 |
| GTIN (EAN) | 4032248326716 | |
| 수량 | 50 ST | |
| 유형 | KO BU/SU10.16HP WT | 버전 |
| 주문 번호 | 2592600000 | PCB 플러그인 커넥터, 액세서리, 코딩 요소, 내추럴, 극 수: 1 |
| GTIN (EAN) | 4050118717389 | |
| 수량 | 50 ST | |