



시스템 액세스리
u-리모트 시스템을 위한 다양한 부속품을 알아보세요.
애플리케이션을 더욱 효율적이고 유연하게 만들 수
있습니다.

일반 주문 데이터

버전	EM, 단자대 마커, 32.4 x 7.2 mm, 피치(mm)(P): 7.20 Weidmueller, 투명
주문 번호	1806120000
유형	EM 8/30
GTIN (EAN)	4032248275298
수량	50 items

기술 데이터

승인

ROHS	준수
------	----

치수 및 중량

깊이	3 mm	깊이 (인치)	0.1181 inch
높이	32.4 mm	높이 (인치)	1.2756 inch
너비	7.2 mm	폭 (인치)	0.2835 inch
순중량	0.6 g		

온도

작동 온도 범위	-40...80 °C
----------	-------------

환경 제품 규정 준수

RoHS 준수 상태	준수, 예외 미존재
REACH SVHC	0.1 wt% 이상의 SVHC 없음

일반 데이터

인쇄 방향	수평	
너비	7.2 mm	
UL 94 가연성 등급	HB	
작동 온도 범위, 최대	80 °C	
작동 온도 범위, 최소	-40 °C	
컬러 코드	투명	
할로겐	아니요	
기본 재질	폴리프로필렌	
인쇄 문자	없음	
패키지 단위당 조합 개수	공급 형태	컴포넌트 부품
콤비네이션당 마커 개수	1 Component part = Terminal marker	
작동 온도 범위	-40...80 °C	
응용 분야/제조사	Weidmueller	

커넥터 마커

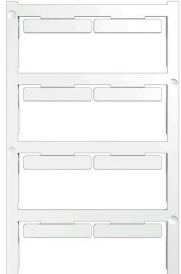
피치(mm)(P)	7.20 mm
-----------	---------

분류

ETIM 8.0	EC000761	ETIM 9.0	EC000761
ETIM 10.0	EC000761	ECLASS 14.0	27-28-11-01
ECLASS 15.0	27-28-11-01		

액세서리

블랭크

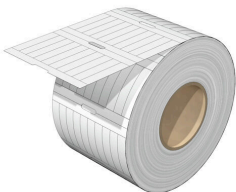


ELS MultiCard 마커는 PrintJet, 플로터 또는 SMark 프린터로 인쇄할 수 있습니다. 특히 PrintJet AVANCED를 사용한 컬러 인쇄는 케이블 및 단자대 스트립의 눈에 띄는 식별 표시를 가능하게 해줍니다.
WKM 8/30 케이블 마커 또는 EM8/30 그룹-태그 캐리어용 ELS 6/30
SchT5S 그룹-태그 캐리어용 ELS 7/40
WKM 18/43 케이블 마커 또는 SchT5 그룹-태그 캐리어용 ELS 16/40
맞춤 인쇄용: 귀하의 라벨링 사양에 대한 바이드몰러의 라벨링 소프트웨어 M-Print PRO 또는 M-Print PRO Online(미설치)의 파일을 보내주십시오.

일반 주문 데이터

유형	ELS 6/30 MC NE WS	버전
주문 번호	1045570000	ELS, 인서트 마커, 7 - 115 mm, 30 x 6 mm, 흰색
GTIN (EAN)	4032248779475	
수량	80 ST	
유형	ELS 6/30 MC NE GE	버전
주문 번호	1045580000	ELS, 인서트 마커, 7 - 115 mm, 30 x 6 mm, 노란색
GTIN (EAN)	4032248779482	
수량	80 ST	

ELS 6/30



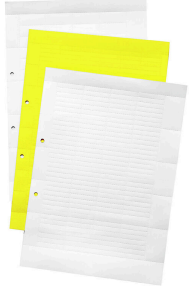
ELS
ELS 태그는 WKM 케이블 마커 또는 그룹 태그 캐리어용 특수 비접착성 인서트형 라벨내인열성이 좋은 얇은 무광 폴리에스테르를 사용하여 라벨링이 우수하며 가독성이 뛰어나 발수성이 좋은 WKM 슬리브와 함께 사용하면 열악한 환경에서도 좋은 내구성을 보이며 케이블 식별을 보장

일반 주문 데이터

유형	ELS 6/30 MM WS	버전
주문 번호	2009980000	ELS, 인서트 마커, 7 - 115 mm, 30 x 6 mm, 흰색
GTIN (EAN)	4050118396850	
수량	3000 ST	
유형	ELS 6/30 MM GE	버전
주문 번호	2010620000	ELS, 인서트 마커, 7 - 115 mm, 30 x 6 mm, 노란색
GTIN (EAN)	4050118397178	
수량	3000 ST	

액세서리

ESO 인서트 태그



일반 주문 데이터

유형	ESO 7 DIN A4 WS	버전
주문 번호	1607720000	단자대 마커, 인서트 마커, 30 x 6.3 mm, 흰색
GTIN (EAN)	4008190206116	
수량	10 ST	
유형	ESO 7 DIN A4 GE	버전
주문 번호	1634780000	단자대 마커, 인서트 마커, 27 x 6.3 mm, 노란색
GTIN (EAN)	4008190273361	
수량	10 ST	
유형	ESO 7 P DIN A4 GE	버전
주문 번호	1670400000	단자대 마커, 인서트 마커, 27 x 6.3 mm, 노란색
GTIN (EAN)	4008190430726	
수량	10 ST	
유형	ESO 7 P DIN A4 WS	버전
주문 번호	1670390000	단자대 마커, 인서트 마커, 27 x 6.3 mm, 흰색
GTIN (EAN)	4008190430719	
수량	10 ST	