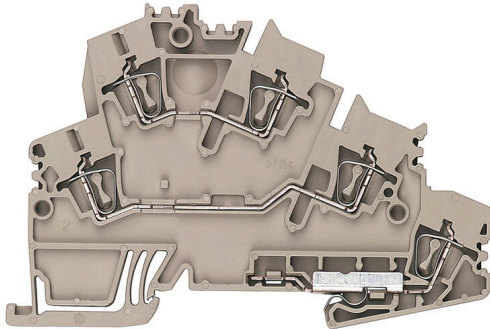


제품 이미지



전력, 신호 및 데이터를 공급하는 것은 전기 공학 및 패널 구축의 전통적인 요구 사항입니다. 절연재, 결선 시스템 및 단자대의 디자인이 차별화된 특징입니다. 기본 연결 단자대는 하나 이상의 컨덕터를 연결 및/또는 결선하기에 적합합니다. 이것은 동일한 전위에 있거나 서로 절연된 하나 이상의 연결 레벨을 가지고 있을 수 있습니다.

일반 주문 데이터

|            |                                                                          |
|------------|--------------------------------------------------------------------------|
| 버전         | 기본 연결 단자대, 2층 단자대, 텐션 클램프 결선, 2.5 mm <sup>2</sup> , 800 V, 24 A, 진한 베이지색 |
| 주문 번호      | <a href="#">1805940000</a>                                               |
| 유형         | ZDKPE 2.5-2                                                              |
| GTIN (EAN) | 4032248280193                                                            |
| 수량         | 50 items                                                                 |

### 기술 데이터

#### 승인

승인



|                       |                         |
|-----------------------|-------------------------|
| ROHS                  | 준수                      |
| UL File Number Search | <a href="#">UL 웹사이트</a> |
| 인증 번호(cURus)          | E60693                  |

#### 치수 및 중량

|                |             |         |             |
|----------------|-------------|---------|-------------|
| 깊이             | 59.5 mm     | 깊이 (인치) | 2.3425 inch |
| DIN 레일을 포함한 깊이 | 60.5 mm     | 높이      | 89.5 mm     |
| 높이 (인치)        | 3.5236 inch | 너비      | 5.1 mm      |
| 폭 (인치)         | 0.2008 inch | 순중량     | 14.32 g     |

#### 온도

|              |                |              |               |
|--------------|----------------|--------------|---------------|
| 보관 온도        | -25 °C...55 °C | 주변 온도        | -5 °C...40 °C |
| 연속 작동 온도, 최소 | -50 °C         | 연속 작동 온도, 최대 | 120 °C        |

#### 환경 제품 규정 준수

|            |                             |
|------------|-----------------------------|
| RoHS 준수 상태 | 준수, 예외 미존재                  |
| REACH SVHC | 0.1 wt% 이상의 SVHC 없음         |
| 제품 탄소 발자국  | 요람에서 게이트까지 0.161 kg CO2 eq. |

#### CSA 등급 데이터

|                 |        |              |                |
|-----------------|--------|--------------|----------------|
| 와이어 단면적 최대(CSA) | 12 AWG | 인증 번호(CSA)   | 200039-1236167 |
| 전압 크기 B(CSA)    | 300 V  | 전류 크기 B(CSA) | 25 A           |
| 전압 크기 D(CSA)    | 300 V  | 전류 크기 D(CSA) | 10 A           |
| 와이어 단면적 최소(CSA) | 30 AWG |              |                |

#### UL 등급 데이터

|                         |        |                         |        |
|-------------------------|--------|-------------------------|--------|
| 컨덕터 크기 팩토리 결선 최대(cURus) | 12 AWG | 인증 번호(cURus)            | E60693 |
| 컨덕터 크기 필드 결선 최소(cURus)  | 26 AWG | 컨덕터 크기 팩토리 결선 최소(cURus) | 26 AWG |
| 전압 크기 C(cURus)          | 600 V  | 전류 크기 C(cURus)          | 20 A   |
| 컨덕터 크기 필드 결선 최대(cURus)  | 12 AWG |                         |        |

#### 등급 데이터

|                  |                      |                          |         |
|------------------|----------------------|--------------------------|---------|
| 정격 단면적           | 2.5 mm <sup>2</sup>  | 정격 전압                    | 800 V   |
| 인접 단자대에 대한 정격 전압 | 800 V                | 정격 DC 전압                 | 800 V   |
| 정격 전류            | 24 A                 | 최대 와이어에서 전류              | 24 A    |
| 표준 규격            | IEC 60947-7-1 (-7-2) | IEC 60947-7-x에 따른 체적 저항률 | 1.33 mΩ |
| 정격 임펄스 내전압       | 8 kV                 | IEC 60947-7-x 규격 전력 손실   | 0.77 W  |
| 오염 심각도           | 3                    |                          |         |

#### 시스템 사양

|    |                               |               |   |
|----|-------------------------------|---------------|---|
| 버전 | 텐션 스프링 클램프 결선, PE 결선 사용, 플러그인 | 엔드 커버 플레이트 필요 | 예 |
|----|-------------------------------|---------------|---|

기술 데이터

점프바용, 커넥터 없는 한쪽 끝

|             |       |               |   |
|-------------|-------|---------------|---|
| 레벨 수        | 2     | 레벨당 클램프 지점 개수 | 2 |
| 레벨 내부 교차 결선 | 예     | PE 결선         | 예 |
| 장착 레일       | TS 35 | PE 기능         | 예 |
| PEN 기능      | 아니요   |               |   |

일반

|                 |                      |                 |        |
|-----------------|----------------------|-----------------|--------|
| 결선 단면규격 AWG, 최대 | AWG 12               | 결선 단면규격 AWG, 최소 | AWG 30 |
| 표준 규격           | IEC 60947-7-1 (-7-2) | 장착 레일           | TS 35  |

소재 데이터

|              |       |       |         |
|--------------|-------|-------|---------|
| 기본 재질        | Wemid | 컬러 코드 | 진한 베이지색 |
| UL 94 가연성 등급 | V-0   |       |         |

추가 기술 데이터

|           |     |          |     |
|-----------|-----|----------|-----|
| 개방측       | 오른쪽 | 유사 단자대 수 | 1   |
| 폭발 테스트 버전 | 아니요 | 장착 유형    | 스냅온 |

클램프용 컨덕터(정격 결선)

|                                                |                     |                                                |                      |
|------------------------------------------------|---------------------|------------------------------------------------|----------------------|
| IEC 60947-1 규격 게이지                             | A2                  | 결선 단면규격 AWG, 최대                                | AWG 12               |
| 결선 방향                                          | 경사/꺾임               | 탈피 길이                                          | 10 mm                |
| 결선 유형                                          | 텐션 클램프 결선           | 결선 수                                           | 4                    |
| 클램프 범위, 최대                                     | 4 mm <sup>2</sup>   | 클램프 범위, 최소                                     | 0.05 mm <sup>2</sup> |
| 블레이드 크기                                        | 0.6 x 3.5 mm        | 결선 단면규격 AWG, 최소                                | AWG 30               |
| 와이어 결선 단면적, 와이어 종단 페룰 DIN 46228/4 채용 가는 꼬임, 최대 | 1.5 mm <sup>2</sup> | 와이어 결선 단면적, 와이어 종단 페룰 DIN 46228/4 채용 가는 꼬임, 최소 | 0.05 mm <sup>2</sup> |
| 와이어 결선 단면적, 와이어 종단 페룰 DIN 46228/1 채용 가는 꼬임, 최대 | 2.5 mm <sup>2</sup> | 와이어 결선 단면적, 와이어 종단 페룰 DIN 46228/1 채용 가는 꼬임, 최소 | 0.05 mm <sup>2</sup> |
| 와이어 결선 단면, 가는 꼬임, 최대                           | 2.5 mm <sup>2</sup> | 와이어 결선 단면, 가는 꼬임, 최소                           | 0.05 mm <sup>2</sup> |
| 결선 단면적, 꼬임, 최대                                 | 4 mm <sup>2</sup>   | 결선 단면적, 꼬임, 최소                                 | 0.05 mm <sup>2</sup> |
| 와이어 결선 단면적, 경질 코어 최대                           | 4 mm <sup>2</sup>   | 와이어 결선 단면적, 경질 코어, 최소                          | 0.05 mm <sup>2</sup> |

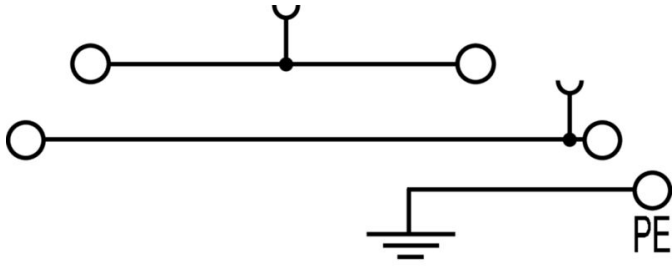
클램프용 전선(추가 결선)

|              |           |
|--------------|-----------|
| 결선 유형, 추가 결선 | 텐션 클램프 결선 |
|--------------|-----------|

분류

|             |             |             |             |
|-------------|-------------|-------------|-------------|
| ETIM 8.0    | EC000901    | ETIM 9.0    | EC000901    |
| ETIM 10.0   | EC000901    | ECLASS 14.0 | 27-25-01-04 |
| ECLASS 15.0 | 27-25-01-04 |             |             |

도면



### 액세서리

#### 점프바



인접한 단자대에 전위를 분배 또는 증가시키는 것은 교차 연결을 통해 구현됩니다. 추가적인 결선 노력은 쉽게 피할 수 있습니다. 폴이 분리되더라도 단자대 블록의 점점 안정성은 여전히 보장됩니다. 당사의 포트폴리오는 모듈형 터미널 블록을 위한 플러그형 및 스크루형 점프바 시스템을 제공합니다.

#### 일반 주문 데이터

|            |                            |                           |
|------------|----------------------------|---------------------------|
| 유형         | ZQV 2.5/2                  | 버전                        |
| 주문 번호      | <a href="#">1608860000</a> | Z-시리즈, 점프바, 24 A          |
| GTIN (EAN) | 4008190123680              |                           |
| 수량         | 60 ST                      |                           |
| 유형         | ZQV 2.5/3                  | 버전                        |
| 주문 번호      | <a href="#">1608870000</a> | 액세서리, 점프바, 24 A           |
| GTIN (EAN) | 4008190061630              |                           |
| 수량         | 60 ST                      |                           |
| 유형         | ZQV 2.5/4                  | 버전                        |
| 주문 번호      | <a href="#">1608880000</a> | 액세서리, 점프바, 24 A           |
| GTIN (EAN) | 4008190082208              |                           |
| 수량         | 60 ST                      |                           |
| 유형         | ZQV 2.5/5                  | 버전                        |
| 주문 번호      | <a href="#">1608890000</a> | 액세서리, 점프바, 24 A           |
| GTIN (EAN) | 4008190065713              |                           |
| 수량         | 20 ST                      |                           |
| 유형         | ZQV 2.5/6                  | 버전                        |
| 주문 번호      | <a href="#">1608900000</a> | 액세서리, 점프바, 24 A           |
| GTIN (EAN) | 4008190149840              |                           |
| 수량         | 20 ST                      |                           |
| 유형         | ZQV 2.5/7                  | 버전                        |
| 주문 번호      | <a href="#">1608910000</a> | 액세서리, 점프바, 24 A           |
| GTIN (EAN) | 4008190159665              |                           |
| 수량         | 20 ST                      |                           |
| 유형         | ZQV 2.5/8                  | 버전                        |
| 주문 번호      | <a href="#">1608920000</a> | 액세서리, 점프바, 24 A           |
| GTIN (EAN) | 4008190061531              |                           |
| 수량         | 20 ST                      |                           |
| 유형         | ZQV 2.5/9                  | 버전                        |
| 주문 번호      | <a href="#">1608930000</a> | 액세서리, 점프바, 24 A           |
| GTIN (EAN) | 4008190117009              |                           |
| 수량         | 20 ST                      |                           |
| 유형         | ZQV 2.5/10                 | 버전                        |
| 주문 번호      | <a href="#">1608940000</a> | 액세서리, 점프바, 24 A           |
| GTIN (EAN) | 4008190099060              |                           |
| 수량         | 20 ST                      |                           |
| 유형         | ZQV 2.5/20                 | 버전                        |
| 주문 번호      | <a href="#">1908960000</a> | Z-시리즈, 점프바, 단자대용, 극 수: 20 |
| GTIN (EAN) | 4032248535293              |                           |
| 수량         | 20 ST                      |                           |

## ZDKPE 2.5-2

**Weidmüller Interface GmbH & Co. KG**  
 Klingenbergstraße 26  
 D-32758 Detmold  
 Germany

www.weidmueller.com

### 액세서리

|            |                            |                 |  |
|------------|----------------------------|-----------------|--|
| 유형         | ZQV 2.5/50                 | 버전              |  |
| 주문 번호      | <a href="#">1697540000</a> | 액세서리, 점프바, 24 A |  |
| GTIN (EAN) | 4008190883256              |                 |  |
| 수량         | 10 ST                      |                 |  |

### 종판 / 파티션 플레이트

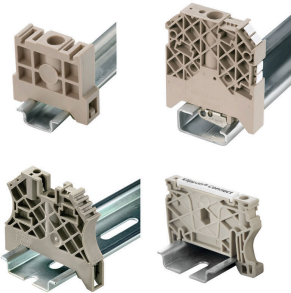


종판과 엔드 플레이트는 단자대의 필수 부속품입니다. 종판은 서로 다른 전위와 기능 그룹을 광학적으로 및 전기적으로 분리하여 안전성을 높이고 배전반 내부의 명확한 구조를 보장합니다. 엔드 플레이트는 측면의 단자대 열을 마감하고, 전류가 흐르는 부품과의 접촉을 방지하며, 깔끔하고 안정적인 마감을 보장합니다. 두 부품 모두 각각의 바이드물러 단자대 시리즈에 정확히 대응되어 안전하고 규정을 준수하며 전문적인 배선에 기여합니다.

### 일반 주문 데이터

|            |                            |                          |  |
|------------|----------------------------|--------------------------|--|
| 유형         | ZAP/TW ZDKPE2.5-2          | 버전                       |  |
| 주문 번호      | <a href="#">1805960000</a> | Z-시리즈, 엔드 플레이트, 파티션 플레이트 |  |
| GTIN (EAN) | 4032248280216              |                          |  |
| 수량         | 25 ST                      |                          |  |

### 엔드 브래킷



바이드물러 제품군에는 단자대 레일에 영구적이고 안정적으로 마운트될 수 있도록 보장하고 미끄러짐을 방지하는 엔드 브래킷이 포함되어 있습니다. 스크류가 포함 또는 포함되지 않은 버전을 사용할 수 있습니다. 엔드 브래킷에는 마킹 옵션(그룹 마커용 포함)과 테스트 플러그 홀더가 포함되어 있습니다.

### 일반 주문 데이터

|            |                            |                                                      |  |
|------------|----------------------------|------------------------------------------------------|--|
| 유형         | ZEW 35                     | 버전                                                   |  |
| 주문 번호      | <a href="#">9540000000</a> | 엔드 브래킷, 진한 베이지색, TS 35, V-2, Wemid, 너비: 6 mm, 100 °C |  |
| GTIN (EAN) | 4008190956264              |                                                      |  |
| 수량         | 20 ST                      |                                                      |  |

### 액세서리

#### 테스트 어댑터 및 테스트 소켓



테스트 어댑터와 테스트 플러그는 단자대 블록과 테스트 장비 간의 전기 결선에 사용됩니다. 이러한 방식으로 유선 상태에서 전기적 접점을 설정할 수 있으며 측정을 쉽게 수행할 수 있습니다.

#### 일반 주문 데이터

|            |                            |                     |  |
|------------|----------------------------|---------------------|--|
| 유형         | ZTA 4                      | 버전                  |  |
| 주문 번호      | <a href="#">1688110000</a> | 액세서리, 테스트 어댑터, 11 A |  |
| GTIN (EAN) | 4008190855666              |                     |  |
| 수량         | 25 ST                      |                     |  |

#### 장착 지지대



당사는 제품의 손쉬운 취급 및 보관을 위해 광범위한 장착 지원 포트폴리오를 제공합니다. 다양한 공구에서 절연 슬리브 및 다양한 나사에 이르기까지, 당사의 구성 요소는 아주 사소한 세부 사항까지 서로 일치하므로, 각 표준 및 보호 규정에 따른 조립이 용이합니다.

#### 일반 주문 데이터

|            |                            |              |  |
|------------|----------------------------|--------------|--|
| 유형         | ZBWW                       | 버전           |  |
| 주문 번호      | <a href="#">1669630000</a> | Z-시리즈, 작동 공구 |  |
| GTIN (EAN) | 4008190429119              |              |  |
| 수량         | 1 ST                       |              |  |
| 유형         | ZBW 1                      | 버전           |  |
| 주문 번호      | <a href="#">1669620000</a> | Z-시리즈, 작동 공구 |  |
| GTIN (EAN) | 4008190429126              |              |  |
| 수량         | 1 ST                       |              |  |
| 유형         | ZBW 1/3.5                  | 버전           |  |
| 주문 번호      | <a href="#">1781930000</a> | Z-시리즈, 작동 공구 |  |
| GTIN (EAN) | 4032248199532              |              |  |
| 수량         | 1 ST                       |              |  |
| 유형         | ZBW 4                      | 버전           |  |
| 주문 번호      | <a href="#">1650690000</a> | Z-시리즈, 작동 공구 |  |
| GTIN (EAN) | 4008190299361              |              |  |
| 수량         | 1 ST                       |              |  |
| 유형         | ZBW-6                      | 버전           |  |
| 주문 번호      | <a href="#">1650700000</a> | Z-시리즈, 작동 공구 |  |
| GTIN (EAN) | 4008190299378              |              |  |
| 수량         | 1 ST                       |              |  |

### 액세서리

#### 결합형 나사 및 절단 공구 "Swifty® CS"



결합형 절단/절연 공구 Swifty® CS 및 Swifty® CS 세트는 1.5 mm<sup>2</sup> 단선 및 2.5 mm<sup>2</sup> 유연형 구리 케이블의 접합 없이 절단 및 피복 제거에 사용됩니다.

#### 일반 주문 데이터

|            |                            |    |                     |
|------------|----------------------------|----|---------------------|
| 유형         | SWIFTY CS                  | 버전 |                     |
| 주문 번호      | <a href="#">9006020000</a> | 버전 | 한손으로 사용할 수 있는 절단 공구 |
| GTIN (EAN) | 4032248257409              |    |                     |
| 수량         | 1 ST                       |    |                     |

#### 리듀싱 슬리브

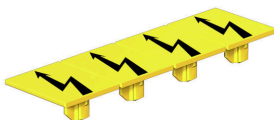


리듀싱 슬리브를 사용하면 굵기가 가는 전선을 쉽게 결선할 수 있습니다. 전선을 마모되는 가닥 없이 확실하게 결선 접점에 삽입할 수 있습니다. 리듀싱 슬리브를 사용하면 전선을 엔트리 접점 중앙에 위치시킬 수 있습니다.

#### 일반 주문 데이터

|            |                            |    |               |
|------------|----------------------------|----|---------------|
| 유형         | ZRH 1.5H/1                 | 버전 |               |
| 주문 번호      | <a href="#">1678810000</a> | 버전 | Z-시리즈, 수축 슬리브 |
| GTIN (EAN) | 4008190487324              |    |               |
| 수량         | 1000 ST                    |    |               |
| 유형         | ZRH 1.5H/2                 | 버전 |               |
| 주문 번호      | <a href="#">1678800000</a> | 버전 | Z-시리즈, 수축 슬리브 |
| GTIN (EAN) | 4008190487317              |    |               |
| 수량         | 1000 ST                    |    |               |

#### 경고 커버



플래시 기호가 있는 경고 커버는 사람과 기계에 더 높은 안전을 제공합니다. 응용 분야 내에서 외부 전압을 표시해야 하는 경우에 사용됩니다.

### 액세서리

#### 일반 주문 데이터

|            |                            |           |
|------------|----------------------------|-----------|
| 유형         | ZAD 1/4-2 GE               | 버전        |
| 주문 번호      | <a href="#">1764560000</a> | Z-시리즈, 커버 |
| GTIN (EAN) | 4032248066063              |           |
| 수량         | 20 ST                      |           |

#### 맞춤형 인쇄



Dekafix(DEK) 마커는 모든 도체와 플러그인 커넥터 및 전자 서버어셈블리용 범용 마커입니다. 시스템은 짧은 번호에 적합하며 인쇄 준비된 다양한 범위의 마커를 사용할 수 있습니다.

단 한 번의 작업 단계로 신속하게 설치할 수 있는 스트립 인쇄는 읽기 쉽고, 대비가 풍부하며, 다양한 너비에서 사용 가능합니다.

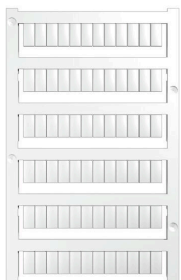
- 바로 사용할 수 있는 다양한 범위의 마커
- 빠른 설치를 위한 스트립 구성
- 커넥터 마커, 모든 바이드물러 케이블 커넥터에 적합
- 빈 MultiCard 또는 표준 인쇄 카드로 제공

맞춤 인쇄용: 귀하의 라벨링 사양에 대한 바이드물러의 라벨링 소프트웨어 M-Print PRO 또는 M-Print PRO Online(미설치)의 파일을 보내주십시오.

#### 일반 주문 데이터

|            |                            |                                                            |
|------------|----------------------------|------------------------------------------------------------|
| 유형         | DEK 5/5 MC SDR             | 버전                                                         |
| 주문 번호      | <a href="#">1609810000</a> | Dekafix, 단자대 마커, 5 x 5 mm, 피치(mm)(P): 5.00 Weidmueller, 고객 |
| GTIN (EAN) | 4008190456597              | 사양                                                         |
| 수량         | 200 ST                     |                                                            |

#### 블랭크



WS 마커는 W 시리즈 커넥터에 매우 적합합니다. WS 태그는 시스템 호환 덕분에 I 시리즈 및 Z 시리즈에서도 사용할 수 있습니다. 마킹 면적이 넓기 때문에 긴 문자열은 물론 여러 줄의 텍스트도 인쇄할 수 있습니다.

WS 마커는 긴 맞춤형 문자열이 포함된 라벨에 이상적입니다. 입증된 MultiCard 형식을 사용하기 때문에 PrintJet CONNECT 또는 Plotter를 사용한 인쇄가 가능합니다.

- 스트립 형태로 또는 하나씩 부착 가능
- 입증된 MultiCard 형식의 마커

맞춤 인쇄용: 귀하의 라벨링 사양에 대한 바이드물러의 라벨링 소프트웨어 M-Print PRO 또는 M-Print PRO Online(미설치)의 파일을 보내주십시오.

#### 일반 주문 데이터

|            |                            |                                                                       |
|------------|----------------------------|-----------------------------------------------------------------------|
| 유형         | WS 10/5 M MC NE WS         | 버전                                                                    |
| 주문 번호      | <a href="#">1792000000</a> | WS, 단자대 마커, 10 x 5 mm, 피치(mm)(P): 5.00 Weidmueller, Allen-Bradley, 흰색 |
| GTIN (EAN) | 4032248223862              |                                                                       |
| 수량         | 720 ST                     |                                                                       |
| 유형         | WS 10/5 MC NE WS           | 버전                                                                    |
| 주문 번호      | <a href="#">1635000000</a> | WS, 단자대 마커, 10 x 5 mm, 피치(mm)(P): 5.00 Weidmueller, Allen-Bradley, 흰색 |
| GTIN (EAN) | 4008190261948              |                                                                       |
| 수량         | 720 ST                     |                                                                       |

### 액세서리

|            |                            |                                                       |
|------------|----------------------------|-------------------------------------------------------|
| 유형         | WS 10/15 MC NE WS          | 버전                                                    |
| 주문 번호      | <a href="#">1854090000</a> | WS, 단자대 마커, 10 x 15 mm, 피치(mm)(P): 15.00 Weidmueller, |
| GTIN (EAN) | 4032248390694              | Allen-Bradley, 흰색                                     |
| 수량         | 240 ST                     |                                                       |

### 마커 홀더



마커 홀더는 5 또는 5.1 mm의 피치를 갖는 표준 마커를 추가로 장착할 수 있게 해줍니다. 앵글 홀더를 옵션으로 함께 스냅하면 Klippon® Connect 모듈식 단자대의 모든 표준 마킹 채널에 장착이 가능합니다. 피팅 마커 유형은 지정 마커 홀더의 각 부속품 아래에서 찾을 수 있습니다.

### 일반 주문 데이터

|            |                            |             |
|------------|----------------------------|-------------|
| 유형         | BZT 1 WS 10/5              | 버전          |
| 주문 번호      | <a href="#">1805490000</a> | 액세서리, 마커 홀더 |
| GTIN (EAN) | 4032248270231              |             |
| 수량         | 100 ST                     |             |
| 유형         | BZT 1 ZA WS 10/5           | 버전          |
| 주문 번호      | <a href="#">1805520000</a> | 액세서리, 마커 홀더 |
| GTIN (EAN) | 4032248270248              |             |
| 수량         | 100 ST                     |             |

### 일자 스크류드라이버



VDE 절연 스크류드라이버 세트, 최대 1000 V AC 및 1500 V DC의 전류가 흐르는 부품에서 작업 가능, DIN EN 60900. IEC 900. 각 세트 피스는 "GS" 안전 인증을 받음. 완전 강화 고합금 크로미움-바나듐-몰리브덴 스틸 재질의 블레이드, 건 메탈 마감.

### 일반 주문 데이터

|            |                            |                                                               |
|------------|----------------------------|---------------------------------------------------------------|
| 유형         | SDIS SLIM 0.6X3.5X100      | 버전                                                            |
| 주문 번호      | <a href="#">2749610000</a> | 조립 공구, 블레이드 폭(B): 3.5 mm, 블레이드 길이: 100 mm, 블레이드 두께(A): 0.6 mm |
| GTIN (EAN) | 4050118896350              |                                                               |
| 수량         | 1 ST                       |                                                               |