



MixMate 커넥터 시리즈는 높은 정격 전류, 전압 및
시그널을 동시에 전송할 수 있습니다. 축 스크류를
사용하여 전선을 고정할 수 있습니다.
축방향 스크류 결선/TOP 연결부

일반 주문 데이터

버전	HDC 인서트, 암형(Female), 690 V, 100 A, 극 수: 12, 축 스크류 결선, 설치 사이즈: 8
주문 번호	1790020000
유형	HDC S6 6 BAS
GTIN (EAN)	4032248212088
수량	1 items

기술 데이터

승인

승인



ROHS	준수
UL File Number Search	UL 웹사이트
인증 번호(cURus)	E92202

치수 및 중량

깊이	111 mm	깊이 (인치)	4.3701 inch
높이	50.8 mm	높이 (인치)	2 inch
너비	34 mm	폭 (인치)	1.3386 inch
순중량	300 g		

온도

한계 온도	-40 °C ... 125 °C
-------	-------------------

환경 제품 규정 준수

RoHS 준수 상태	준수, 예외 존재	
RoHS 면제(해당되거나 알려진 경우)	6c	
REACH SVHC	Lead 7439-92-1	
SCIP	d447edfa-0214-4f34-b5ba-82eae491b46a	
화학 내성	물질	아세톤
	화학 내성	내성
	물질	암모니아, 묽은 상태
	화학 내성	조건부 내성
	물질	휘발유
	화학 내성	내성
	물질	벤젠
	화학 내성	내성
	물질	디젤 오일
	화학 내성	조건부 내성
	물질	아세트산, 농축
	화학 내성	내성
	물질	수산화칼륨
	화학 내성	조건부 내성
	물질	메탄올
	화학 내성	조건부 내성
	물질	엔진 오일
	화학 내성	조건부 내성
	물질	가성소다, 희석
	화학 내성	내성
	물질	수소염화불화탄소
	화학 내성	조건부 내성
	물질	옥외용
	화학 내성	조건부 내성

일반 데이터

극 수	12
플러그 주기, 은	≥ 500
플러그 주기, 금	≥ 500

기술 데이터

결선 유형	축 스크류 결선	
설치 사이즈	8	
UL 94 가연성 등급	V-0	
불륨 저항	≤1 mΩ	
컬러 코드	베이지색	
절연 저항	1010 Ω	
절연재	PC 유리섬유 강화(UL 등재 및 철폴로 인증)	
절연재 그룹	IIIa	
표면 마감	실버 패시베이션 처리	
유형	암형(Female)	
오염 심각도	3	
기본 재질	구리 합금	
시리즈	MixMate	
정격 전압(DIN EN 61984)	690 V	
UL/CSA에 따른 정격 전압	600 V AC/DC	
정격 임펄스 전압(DIN EN 61984)	8 kV	
정격 전압(DIN EN 61984)	100 A	
정격 전류(UR)	와이어 연결 단면적 AWG	AWG 12
	정격 전류	25 A
정격 전류(cUR)	와이어 연결 단면적 AWG	AWG 12
	정격 전류	20 A
할로겐 불포함	true	
연기 누적 적음. DIN EN 45545-2	예	
BG	8	
신호 접점 개수	6	
전원 접점 개수	6	

치수

너비	34 mm	총 길이 베이스	111 mm
소켓 높이	50.8 mm		

결선 데이터 PE

결선 유형 PE	스크류 결선	탈피 길이 PE 결선	8 mm
조임 토크, 최대 PE 결선	8 Nm	조임 토크, 최소 PE 결선	6 Nm
정격 단면적	35 mm ²	전선 단면, AWG(PE), 최소	AWG 6
전선 단면, AWG(PE), 최대	AWG 2		

신호 접점

결선의 유형, 신호	스크류 결선	극 수, 신호	6
AF 사이즈 신호 접점	SD 0.6 x 3.5	조임 토크, 신호 접점, 최대	0.8 Nm
조임 토크, 신호 접점, 최소	0.4 Nm	수용 전선 범위, 신호 접점, 최대	2.5 mm ²
수용 전선 범위, 신호 접점, 최소	0.5 mm ²	탈피 길이, 신호	12 mm
정격 전압(DIN EN 61984), 신호 접점	400 V	정격 임펄스 전압(DIN EN 61984), 신호	6 kV
정격 전류(DIN EN 61984), 신호	16 A		

전원 접점

결선의 유형, 전원 접점	축 스크류 결선	극 수, 성능 접점	6
조임 토크, 전원 접점, 최대	8 Nm	조임 토크, 전원 접점, 최소	6 Nm
탈피 길이, 성능 접점	13 mm	수용 전선 범위, 전원 접점, 최대	35 mm ²
수용 전선 범위, 전원 접점, 최소	16 mm ²	정격 전압(DIN EN 61984), 전원 접점	690 V
정격 임펄스 전압(DIN EN 61984), 전원 접점	8 kV	정격 전류(DIN EN 61984), 전원 접점	100 A
육각 소켓	4 mm		

기술 데이터

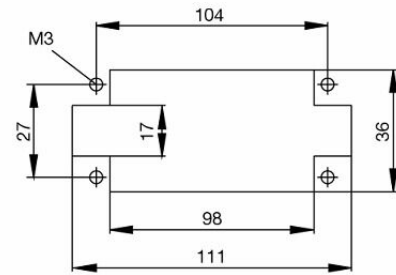
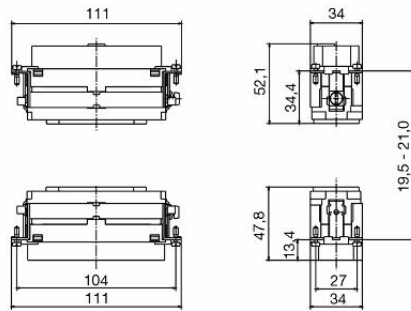
버전

결선 단면규격 AWG, 최대	AWG 2	탈피 길이, 정격 결선	13 mm
결선 유형	축 스크류 결선	설치 사이즈	8
불륨 저항	≤1 mΩ	클램프 스크류	M 7 x 0.75 mm
결선 단면규격 AWG, 최소	AWG 6	와이어 결선 단면, 가는 꼬임, 최대	35 mm ²
와이어 결선 단면, 가는 꼬임, 최소	16 mm ²	전선 굵기, 최대	35 mm ²
전선 굵기, 최소	16 mm ²	표면 마감	실버 패시베이션 처리
기본 재질	구리 합금	BG	8

분류

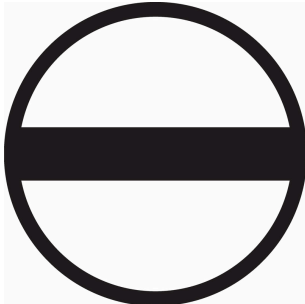
ETIM 8.0	EC000438	ETIM 9.0	EC000438
ETIM 10.0	EC000438	ECLASS 14.0	27-44-02-05
ECLASS 15.0	27-44-02-05		

도면



엑세서리

일자 스크류드라이버



VDE 절연 일자 스크류드라이버, SDI DIN 7437, ISO 2380/2, DIN 5264, ISO 2380/1에 따른 드라이브 출력.
SoftFinish 그립

일반 주문 데이터

유형	SDIS 0.6X3.5X100	버전	
주문 번호	9008390000	스크류드라이버, 스크류드라이버	
GTIN (EAN)	4032248056354		
수량	1 ST		
유형	SDS 0.6X3.5X100	버전	
주문 번호	9008330000	스크류드라이버, 스크류드라이버	
GTIN (EAN)	4032248056286		
수량	1 ST		