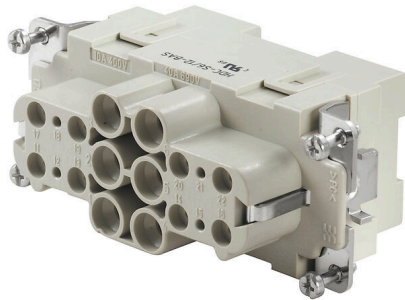


HDC S6 12 BAS

Weidmüller Interface GmbH & Co. KG
 Klingenbergstraße 26
 D-32758 Detmold
 Germany

www.weidmueller.com



MixMate 커넥터 시리즈는 높은 정격 전류, 전압 및
 시그널을 동시에 전송할 수 있습니다. 축 스크류를
 사용하여 전선을 고정할 수 있습니다.
 축방향 스크류 결선/TOP 연결부

일반 주문 데이터

버전	HDC 인서트, 암형(Female), 630 V, 48 A, 극 수: 18, 축 스크류 결선, 설치 사이즈: 6
주문 번호	1790010000
유형	HDC S6 12 BAS
GTIN (EAN)	4032248212071
수량	1 items

기술 데이터

승인

승인



ROHS	준수
UL File Number Search	UL 웹사이트
인증 번호(cURus)	E92202

치수 및 중량

깊이	84.5 mm	깊이 (인치)	3.3268 inch
높이	47.3 mm	높이 (인치)	1.8622 inch
너비	34 mm	폭 (인치)	1.3386 inch
순중량	146.3 g		

온도

한계 온도	-40 °C ... 125 °C
-------	-------------------

환경 제품 규정 준수

RoHS 준수 상태	준수, 예외 존재
RoHS 면제(해당되거나 알려진 경우)	6c
REACH SVHC	Lead 7439-92-1
SCIP	c4c4c9fc-7957-49de-b5fd-516c2623a8c3

화학 내성	물질	아세톤
	화학 내성	내성
	물질	암모니아, 묽은 상태
	화학 내성	조건부 내성
	물질	휘발유
	화학 내성	내성
	물질	벤젠
	화학 내성	내성
	물질	디젤 오일
	화학 내성	조건부 내성
	물질	아세트산, 농축
	화학 내성	내성
	물질	수산화칼륨
	화학 내성	조건부 내성
	물질	메탄올
	화학 내성	조건부 내성
	물질	엔진 오일
	화학 내성	조건부 내성
	물질	가성소다, 희석
	화학 내성	내성
물질	수소염화불화탄소	
화학 내성	조건부 내성	
물질	옥외용	
화학 내성	조건부 내성	

일반 데이터

극 수	18
플러그 주기, 은	≥ 500
플러그 주기, 금	≥ 500

HDC S6 12 BAS

Weidmüller Interface GmbH & Co. KG
 Klingenbergstraße 26
 D-32758 Detmold
 Germany

www.weidmueller.com

기술 데이터

결선 유형	축 스크류 결선		
설치 사이즈	6		
UL 94 가연성 등급	V-0		
불륨 저항	≤2 mΩ		
컬러 코드	베이지색		
절연 저항	1010 Ω		
절연재	PC 유리섬유 강화(UL 등재 및 철폴로 인증)		
절연재 그룹	IIIa		
표면 마감	실버 패시베이션 처리		
유형	암형(Female)		
오염 심각도	3		
기본 재질	구리 합금		
시리즈	MixMate		
정격 전압(DIN EN 61984)	630 V		
UL/CSA에 따른 정격 전압	600 V AC/DC		
정격 임펄스 전압(DIN EN 61984)	8 kV		
정격 전압(DIN EN 61984)	48 A		
정격 전류(cUR)	와이어 연결 단면적 AWG	AWG 14	
	정격 전류	8 A	
할로겐 불포함	true		
연기 누적 적음. DIN EN 45545-2	예		
BG	6		
신호 접점 개수	12		
전원 접점 개수	6		

치수

너비	34 mm	총 길이 베이스	84.5 mm
소켓 높이	47.3 mm		

결선 데이터 PE

결선 유형 PE	스크류 결선	블레이드 사이즈, 일자(PE 결선)	SD 0.8 x 4.0
탈피 길이 PE 결선	8 mm	조임 토크, 최대 PE 결선	2.5 Nm
조임 토크, 최소 PE 결선	2 Nm	고정 스크류	M 5
정격 단면적	10 mm ²	전선 단면, AWG(PE), 최소	AWG 14
전선 단면, AWG(PE), 최대	AWG 8		

신호 접점

결선의 유형, 신호	스크류 결선		
극 수, 신호	12		
AF 사이즈 신호 접점	SD 0.6 x 3.5		
조임 토크, 최대	0.9 Nm		
조임 토크, 최소	0.45 Nm		
조임 토크, 신호 접점, 최대	0.8 Nm		
조임 토크, 신호 접점, 최소	0.4 Nm		
수용 전선 범위, 신호 접점, 최대	2.5 mm ²		
수용 전선 범위, 신호 접점, 최소	0.5 mm ²		
탈피 길이, 신호	12 mm		
정격 전압(DIN EN 61984), 신호 접점	400 V		
정격 임펄스 전압(DIN EN 61984), 신호	6 kV		
정격 전류(DIN EN 61984), 신호	16 A		
정격 전류 출력 회로(UR)	와이어 연결 단면적 AWG	AWG 14	
	정격 전류	8 A	

HDC S6 12 BAS

Weidmüller Interface GmbH & Co. KG
 Klingenbergstraße 26
 D-32758 Detmold
 Germany

www.weidmueller.com

기술 데이터

전원 접점

결선의 유형, 전원 접점	축 스크류 결선	
극 수, 성능 접점	6	
조임 토크, 최대	0.9 Nm	
조임 토크, 최소	0.45 Nm	
조임 토크, 전원 접점, 최대	1.7 Nm	
조임 토크, 전원 접점, 최소	1.1 Nm	
탈피 길이, 성능 접점	8 mm	
수용 전선 범위, 전원 접점, 최대	10 mm ²	
수용 전선 범위, 전원 접점, 최소	2.5 mm ²	
정격 전압(DIN EN 61984), 전원 접점	690 V	
정격 임펄스 전압(DIN EN 61984), 전원 접점	8 kV	
정격 전류(DIN EN 61984), 전원 접점	48 A	
정격 전류 출력 회로(UR)	와이어 연결 단면적 AWG	AWG 14
	정격 전류	8 A
육각 소켓	2 mm	

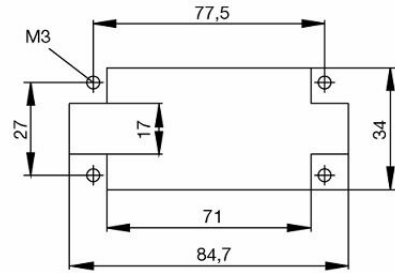
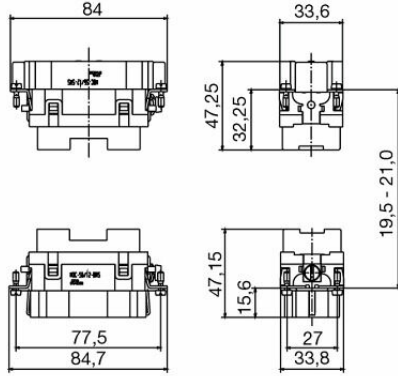
버전

결선 단면규격 AWG, 최대	AWG 8	탈피 길이, 정격 결선	8 mm
결선 유형	축 스크류 결선	설치 사이즈	6
블룸 저항	≤2 mΩ	클램프 스크류	M 8 x 0.75 mm
결선 단면규격 AWG, 최소	AWG 14	와이어 단면, 솔리드, 최대	10 mm ²
와이어 단면, 솔리드, 최소	2.5 mm ²	와이어 결선 단면적, 와이어 종단 페를 DIN 46228/4 채용 가는 꼬임, 최대	10 mm ²
와이어 결선 단면적, 와이어 종단 페를 DIN 46228/4 채용 가는 꼬임, 최소	2.5 mm ²	와이어 결선 단면, 가는 꼬임, 최대	10 mm ²
와이어 결선 단면, 가는 꼬임, 최소	2.5 mm ²	전선 굵기, 최대	10 mm ²
전선 굵기, 최소	2.5 mm ²	표면 마감	실버 패시베이션 처리
기본 재질	구리 합금	BG	6

분류

ETIM 8.0	EC000438	ETIM 9.0	EC000438
ETIM 10.0	EC000438	ECLASS 14.0	27-44-02-05
ECLASS 15.0	27-44-02-05		

도면



HDC S6 12 BAS

Weidmüller Interface GmbH & Co. KG
 Klingenbergstraße 26
 D-32758 Detmold
 Germany

www.weidmueller.com

액세서리

소켓 렌치 세트

완전 강화 고합금 크로미움-바나듐 스틸 재질의 Allen 키, DIN ISO 2936 L(DIN 911) 준수, 고품질 세련 표면.



일반 주문 데이터

유형	SK WSD-S 1,5-10,0	버전	
주문 번호	9008850000	Mounting tool	
GTIN (EAN)	4032248266609		
수량	1 ST		

일자 스크류드라이버



VDE 절연 일자 스크류드라이버, SDI DIN 7437, ISO 2380/2, DIN 5264, ISO 2380/1에 따른 드라이브 출력. SoftFinish 그립

일반 주문 데이터

유형	SDIS 0.6X3.5X100	버전	
주문 번호	9008390000	스크류드라이버, 스크류드라이버	
GTIN (EAN)	4032248056354		
수량	1 ST		
유형	SDS 0.6X3.5X100	버전	
주문 번호	9008330000	스크류드라이버, 스크류드라이버	
GTIN (EAN)	4032248056286		
수량	1 ST		