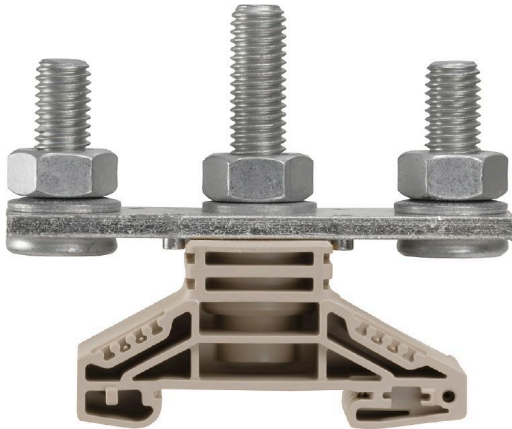


제품 이미지



전력, 신호 및 데이터를 공급하는 것은 전기 공학 및 패널 구축의 전통적인 요구 사항입니다. 절연재, 결선 시스템 및 단자대의 디자인이 차별화된 특징입니다. 기본 연결 단자대는 하나 이상의 컨덕터를 연결 및/또는 결선하기에 적합합니다. 이것은 동일한 전위에 있거나 서로 절연된 하나 이상의 연결 레벨을 가지고 있을 수 있습니다.

일반 주문 데이터

버전	볼트 유형 스크류 단자대, 기본 연결 단자대, 정격 단면적: 120 mm², 나사산 스테드 결선
주문 번호	1789790000
유형	WF 10/2BZ
GTIN (EAN)	4032248251162
수량	10 items

기술 데이터

승인

승인



ROHS 준수

UL File Number Search [UL 웹사이트](#)

인증 번호(cURus) E60693

치수 및 중량

깊이	72.5 mm	깊이 (인치)	2.8543 inch
높이	87.6 mm	높이 (인치)	3.4488 inch
너비	33.8 mm	폭 (인치)	1.3307 inch
순중량	221.75 g		

온도

보관 온도	-25 °C...55 °C	주변 온도	-5 °C...40 °C
연속 작동 온도, 최소	-50 °C	연속 작동 온도, 최대	120 °C

환경 제품 규정 준수

RoHS 준수 상태	준수, 예외 미존재
REACH SVHC	0.1 wt% 이상의 SVHC 없음

CSA 등급 데이터

전압 크기 C(CSA)	1000 V	전류 크기 C(CSA)	230 A
인증 번호(CSA)	200039-1244019		

UL 등급 데이터

컨덕터 크기 팩토리 결선 최대(cURus)	0000 AWG	인증 번호(cURus)	E60693
컨덕터 크기 팩토리 결선 최소(cURus)	0000 AWG	전압 크기 C(cURus)	1000 V
전류 크기 C(cURus)	230 A		

등급 데이터

정격 단면적	120 mm ²	정격 전압	1000 V
정격 DC 전압	1000 V	정격 전류	269 A
최대 와이어에서 전류	269 A	표준 규격	IEC 60947-7-1
IEC 60947-7-x에 따른 체적 저항률	0.12 mΩ	정격 임펄스 내전압	8 kV
IEC 60947-7-x 규격 전력 손실	8.61 W	오염 심각도	3

시스템 사양

엔드 커버 플레이트 필요	아니요	전위 수	1
레벨 수	1	레벨당 클램프 지점 개수	2
레벨 내부 교차 결선	아니요	PE 결선	아니요
장착 레일	TS 35		

기술 데이터

일반

결선 단면규격 AWG, 최대	kcmil 250	결선 단면규격 AWG, 최소	AWG 8
표준 규격	IEC 60947-7-1	장착 레일	TS 35

자재 데이터

기본 재질	Wemid	컬러 코드	진한 베이지색
UL 94 가연성 등급	V-0		

추가 기술 데이터

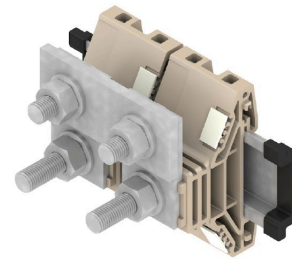
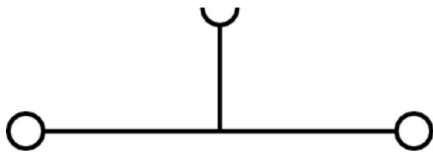
개방측	개방	폭발 테스트 버전	아니요
장착 유형	스냅온		

클램프용 컨덕터(정격 결선)

DIN 46234에 대한 케이블 러그	6...120 mm ²	DIN 46235에 대한 케이블 러그	10...95 mm ²
결선 단면규격 AWG, 최대	kcmil 250	결선 방향	측면
조임 토크, 최대	20 Nm	조임 토크, 최소	10 Nm
결선 유형	나사산 스테드 결선	결선 수	2
클램프 범위, 최대	120 mm ²	클램프 범위, 최소	6 mm ²
결선 단면규격 AWG, 최소	AWG 8	와이어 결선 단면적, 와이어 종단 페를 DIN 46228/4 채용 가는 꼬임, 최소	6 mm ²
와이어 결선 단면적, 와이어 종단 페를 DIN 46228/1 채용 가는 꼬임, 최소	6 mm ²	와이어 결선 단면, 가는 꼬임, 최대	120 mm ²
와이어 결선 단면, 가는 꼬임, 최소	6 mm ²	결선 단면적, 꼬임, 최대	120 mm ²
결선 단면적, 꼬임, 최소	6 mm ²	스페이드 결선용 스테드 크기	M 10
와이어 결선 단면적, 경질 코어 최대	120 mm ²	와이어 결선 단면적, 경질 코어, 최소	6 mm ²
결선 단면적, 가는 꼬임, 최소	6 mm ²	2 x 케이블 러그 DIN 46 235	10...95 mm ²
2 x 케이블 러그 DIN 46 234	6...120 mm ²		

분류

ETIM 8.0	EC000897	ETIM 9.0	EC000897
ETIM 10.0	EC000897	ECLASS 14.0	27-25-01-01
ECLASS 15.0	27-25-01-01		



액세서리

점프바



인접한 단자대에 전위를 분배 또는 증가시키는 것은 교차 연결을 통해 구현됩니다. 추가적인 결선 노력은 쉽게 피할 수 있습니다. 폴이 분리되더라도 단자대 블록의 접점 안정성은 여전히 보장됩니다. 당사의 포트폴리오는 모듈형 터미널 블록을 위한 플러그형 및 스크류형 점프바 시스템을 제공합니다.

일반 주문 데이터

유형	WQL 2 WF10	버전
주문 번호	1781010000	볼트 유형 스크류 단자대, 점프바, 극 수: 2
GTIN (EAN)	4032248219421	
수량	5 ST	
유형	WQL 3 WF10	버전
주문 번호	1781020000	볼트 유형 스크류 단자대, 점프바, 극 수: 3
GTIN (EAN)	4032248241217	
수량	5 ST	

추가 결선



추가 결선을 통해 별도의 전압 탭이 가능합니다. 예를 들어, 이것은 메인 스위치 앞에 위치한 비상 전원공급장치에 사용하거나 단순히 응용 분야 내에서 추가 연결로 사용할 수 있습니다.

일반 주문 데이터

유형	WZAF 120	버전
주문 번호	1066300000	보조 결선 (단자대)
GTIN (EAN)	4008190024642	
수량	10 ST	

종판 / 파티션 플레이트



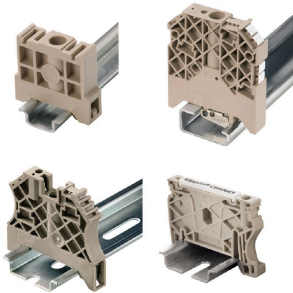
종판과 엔드 플레이트는 단자대의 필수 부품입니다. 종판은 서로 다른 전위와 기능 그룹을 광학적으로 및 전기적으로 분리하여 안전성을 높이고 배전반 내부의 명확한 구조를 보장합니다. 엔드 플레이트는 측면의 단자대 열을 마감하고, 전류가 흐르는 부품과의 접촉을 방지하며, 깔끔하고 안정적인 마감을 보장합니다. 두 부품 모두 각각의 바이드몰러 단자대 시리즈에 정확히 대응되어 안전하고 규정을 준수하며 전문적인 배선에 기여합니다.

액세서리

일반 주문 데이터

유형	WTW WF10/WF12	버전
주문 번호	1780890000	볼트 유형 스크류 단자대, 파티션 플레이트, 진한 베이지색, 3 mm
GTIN (EAN)	4032248219391	
수량	20 ST	
유형	WTW WF10/WF12 2300	버전
주문 번호	1780920000	볼트 유형 스크류 단자대, 파티션 플레이트, 회색, 2 mm
GTIN (EAN)	4032248241149	
수량	20 ST	

엔드 브래킷



바이드물러 제품군에는 단자대 레일에 영구적이고 안정적으로 마운트될 수 있도록 보장하고 미끄러짐을 방지하는 엔드 브래킷이 포함되어 있습니다. 스크류가 포함 또는 포함되지 않은 버전을 사용할 수 있습니다. 엔드 브래킷에는 마킹 옵션(그룹 마커용 포함)과 테스트 플러그 홀더가 포함되어 있습니다.

일반 주문 데이터

유형	WEW 35/2	버전
주문 번호	1061200000	엔드 브래킷, 진한 베이지색, TS 35, HB, Wemid, 너비: 8 mm, 100 °C
GTIN (EAN)	4008190030230	
수량	50 ST	

접촉 방지



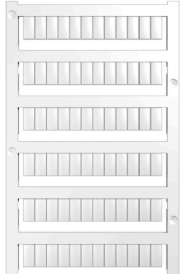
터치 보호를 위한 바이드물러의 시스템은 캐비닛의 안전성을 향상시킵니다. 작동 또는 고장으로 인해 충전부와 우발적으로 접촉하여 발생하는 감전으로부터 보호합니다.

일반 주문 데이터

유형	ADP WF10/WF12	버전
주문 번호	1780940000	볼트 유형 스크류 단자대, 커버 프로파일, 투명, 1000 mm
GTIN (EAN)	4032248241255	
수량	1 M	
유형	HA ADP WF6/WF10	버전
주문 번호	1781050000	볼트 유형 스크류 단자대, 커버 프로파일, 진한 베이지색, 2.2 mm
GTIN (EAN)	4032248241231	
수량	10 ST	

액세서리

블랭크



WS 마커는 W 시리즈 커넥터에 매우 적합합니다. WS 태그는 시스템 호환 덕분에 I 시리즈 및 Z 시리즈에서도 사용할 수 있습니다. 마킹 면적이 넓기 때문에 긴 문자열은 물론 여러 줄의 텍스트도 인쇄할 수 있습니다.

WS 마커는 긴 맞춤형 문자열이 포함된 라벨에 이상적입니다. 입증된 MultiCard 형식을 사용하기 때문에 PrintJet CONNECT 또는 Plotter를 사용한 인쇄가 가능합니다.

- 스트립 형태로 또는 하나씩 부착 가능

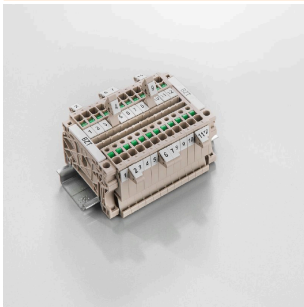
- 입증된 MultiCard 형식의 마커

맞춤 인쇄용: 귀하의 라벨링 사양에 대한 바이드물러의 라벨링 소프트웨어 M-Print PRO 또는 M-Print PRO Online(미설치)의 파일을 보내주십시오.

일반 주문 데이터

유형	WS 10/5 MC NE WS	버전
주문 번호	1635000000	WS, 단자대 마커, 10 x 5 mm, 피치(mm)(P): 5.00 Weidmueller, Allen-Bradley, 흰색
GTIN (EAN)	4008190261948	
수량	720 ST	
유형	WS 15/5 MC NE WS	버전
주문 번호	1609880000	WS, 단자대 마커, 15 x 5 mm, 피치(mm)(P): 5.00 Weidmueller, Allen-Bradley, 흰색
GTIN (EAN)	4008190203504	
수량	480 ST	

마커 홀더



마커 홀더는 5 또는 5.1 mm의 피치를 갖는 표준 마커를 추가로 장착할 수 있게 해줍니다. 앵글 홀더를 옵션으로 함께 스냅하면 Klippon® Connect 모듈식 단자대의 모든 표준 마킹 채널에 장착이 가능합니다. 피팅 마커 유형은 지정 마커 홀더의 각 부속품 아래에서 찾을 수 있습니다.

일반 주문 데이터

유형	BZT 1 WS 10/5	버전
주문 번호	1805490000	액세서리, 마커 홀더
GTIN (EAN)	4032248270231	
수량	100 ST	
유형	BZT 1 ZA WS 10/5	버전
주문 번호	1805520000	액세서리, 마커 홀더
GTIN (EAN)	4032248270248	
수량	100 ST	