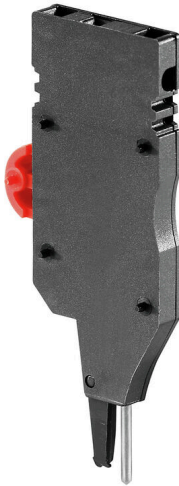


**ZTA 6/ZA**

**Weidmüller Interface GmbH & Co. KG**  
 Klingenbergstraße 26  
 D-32758 Detmold  
 Germany

www.weidmueller.com

제품 이미지



테스트 어댑터와 테스트 플러그는 단자대 블록과 테스트 장비 간의 전기 결선에 사용됩니다. 이러한 방식으로 유선 상태에서 전기적 접점을 설정할 수 있으며 측정을 쉽게 수행할 수 있습니다.

일반 주문 데이터

버전	액세서리, 테스트 어댑터, 17.5 A
주문 번호	<a href="#">1780660000</a>
유형	ZTA 6/ZA
GTIN (EAN)	4032248180189
수량	25 items

### 기술 데이터

#### 승인

ROHS	준수
------	----

#### 치수 및 중량

깊이	73.5 mm	깊이 (인치)	2.8937 inch
높이	31.5 mm	높이 (인치)	1.2402 inch
너비	6.1 mm	폭 (인치)	0.2402 inch
순중량	7.43 g		

#### 온도

보관 온도	-25 °C...55 °C	주변 온도	-50 °C...55 °C
연속 작동 온도, 최소	-50 °C	연속 작동 온도, 최대	100 °C

#### 환경 제품 규정 준수

RoHS 준수 상태	준수, 예외 존재
RoHS 면제(해당되거나 알려진 경우)	6c
REACH SVHC	Lead 7439-92-1
SCIP	c6099607-b1cd-4fc8-8f5b-8c2defa73093

#### 등급 데이터

정격 단면적	1.5 mm <sup>2</sup>	정격 전압	250 V
정격 DC 전압	250 V	정격 전류	17.5 A
IEC 60947-7-x에 따른 체적 저항률	1.83 mΩ	IEC 60947-7-x 규격 전력 손실	0.56 W

#### 시스템 사양

버전	단자대용	전위 수	1
레벨 수	1	레벨당 클램프 지점 개수	1

#### 일반

극 수	1	설치 권고	직접 장착
-----	---	-------	-------

#### 자재 데이터

기본 재질	폴리아미드 66	컬러 코드	검정
UL 94 가연성 등급	V-2		

#### 추가 기술 데이터

스냅인 페그 포함	예	설치 권고	직접 장착
-----------	---	-------	-------

#### 크기

피치(mm)(P)	6.10 mm	TS 35 사용 시 높이	73.5 mm
-----------	---------	---------------	---------

#### 클램프용 컨덕터(정격 결선)

결선 방향	측면	조임 토크, 최대	0.3 Nm
조임 토크, 최소	0.3 Nm	탈피 길이	6 mm
결선 유형	플러그인 결선	결선 수	1
클램프 범위, 최대	1.5 mm <sup>2</sup>	클램프 범위, 최소	0.5 mm <sup>2</sup>

# 기술 데이터

와이어 결선 단면적, 와이어 종단 페를 DIN 46228/4 채용 가는 꼬임, 최소	0.5 mm <sup>2</sup>	와이어 결선 단면적, 와이어 종단 페를 DIN 46228/1 채용 가는 꼬임, 최대	1.5 mm <sup>2</sup>
와이어 결선 단면적, 와이어 종단 페를 DIN 46228/1 채용 가는 꼬임, 최소	0.5 mm <sup>2</sup>	와이어 결선 단면, 가는 꼬임, 최대	1.5 mm <sup>2</sup>
와이어 결선 단면, 가는 꼬임, 최소	0.5 mm <sup>2</sup>	결선 단면적, 꼬임, 최대	1.5 mm <sup>2</sup>
결선 단면적, 꼬임, 최소	0.5 mm <sup>2</sup>	와이어 결선 단면적, 경질 코어 최대	1.5 mm <sup>2</sup>
와이어 결선 단면적, 경질 코어, 최소	0.5 mm <sup>2</sup>		

## 분류

ETIM 8.0	EC002555	ETIM 9.0	EC002555
ETIM 10.0	EC002555	ECLASS 14.0	27-25-03-04
ECLASS 15.0	27-25-03-04		